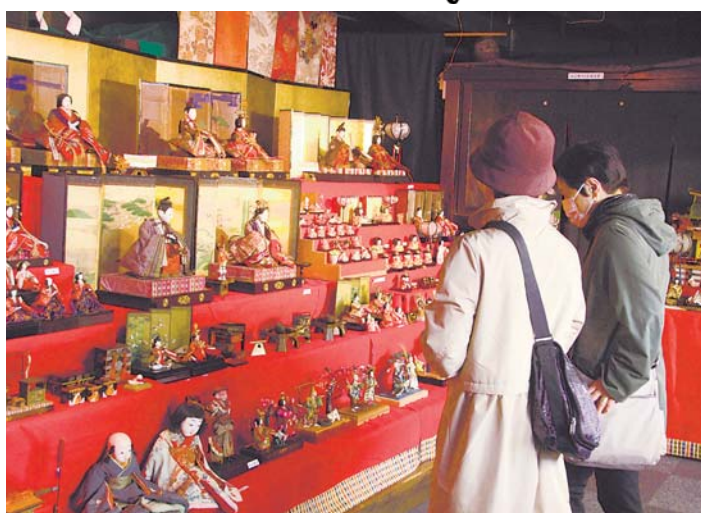




◀2月23日(祝)、生涯学習推進センターで開催された昔のくらし体験デー。昔懐かしい天秤や井戸を見て、子どもたちは「どうやって使うの?」と不思議そう。スタッフに使い方を教わりながら楽しく体験しました。
写真：伊藤磨紀子

江戸時代から現代までの
ひな人形がずらり



◀2月8日(土)～3月8日(日)まで中心市街地で行われた野老澤雛物語。2月25日(火)には、野老澤町造商店で手のひらサイズのうさぎのおひな様を作る講座が開催。色鮮やかな着物に身を包んだかわいらしいおひな様が完成しました。
写真：浅見司郎

撮れたて 市民カメラマンの News

「とろざわ通信」(Ｑとこ通)もご覧ください。



▲2011年から続く、所沢西高校の東日本大震災の被災地支援ボランティア活動。2月14日(金)、美術部を中心とした有志メンバー約20人が、いわきサンシャインマラソンを応援する大漁旗を製作し、遠い地から思いを寄せました。
写真：三平資郎

⚠️ 新型コロナウイルスの感染が疑われる場合や同ウイルスに関する情報は、本号4面をご覧ください。

休日急患当番医

当番時間：午前9時～午後5時
※昼休み除く。電話相談不可

▶救急患者のみ▶往診は原則不可▶医療機関が変更になる場合あり▶混雑などで受付時間変更あり▶診療終了時刻近くの場合は要電話確認▶地図などの詳細は所沢市医師会へ



診療日	医療機関名	診療科目	所在地	電話番号
4月5日(日)	所沢中央病院	内、整	くすのき台3-18-1	2994-1265
	峰の坂産婦人科	産、婦	宮本町2-16-10	2923-4313
	まつおか内科クリニック	内、呼、アレ	下安松1034-1	2945-7911
4月12日(日)	所沢内科クリニック	内	東町22-3	2922-2210
	深井眼科医院	眼	小手指町1-26-9	2928-6900
	岩下悦郎消化器内科クリニック	内、消、胃、小	北有楽町24-5	2928-3636
4月19日(日)	小手指医院	内、外、泌	北野新町1-9-7	2949-3118
	細川耳鼻咽喉科医院	耳鼻咽喉	緑町2-22-8	2939-4005
	メイプルクリニック	内	山口33-1 グランディール202	2968-8663
4月26日(日)	北所沢病院	内	下富1270-9	2943-3611
	あすみクリニック	皮、形	東住吉2-4 2階	2928-5881
	三浦クリニック	循、内	三ヶ島3-1394-4	2938-2887
4月29日(祝)	所沢明生病院	外、循、脳外、内	山口5095	2928-9110
	斉藤耳鼻咽喉科医院	耳鼻咽喉	西住吉6-22	2922-3980
	うだがわクリニック	内、循、呼、アレ、小	北原町1415-1	2997-4880
5月3日(祝)	やましろ内科クリニック	内、腎内	東所沢和田2-4-20	2946-9322
	すぎうら乳腺消化器クリニック	外、乳外、消外、内	緑町2-13-15	2006-7115
	所沢メディカルクリニック	内、循、小	中富南2-21-7	2943-1581
5月4日(祝)	埼玉西協同病院	内	中富1865-1	2942-0323
	町田整形外科医院	整、外	松葉町4-22	2992-5873
	はらこどもクリニック	小、アレ、内、糖内	小手指町2-1379	2926-4333
5月5日(祝)	青木クリニック	内、消、循	中新井2-65-1	2943-1036
	おおたけ眼科小手指医院	眼	小手指町1-8-5食品館 イトーヨーカドー2階	2935-3665
	宮川医院	内、呼、消、循、小、皮	松葉町10-11 エイトビル1階	2992-3200
5月6日(休)	かわぐち内科クリニック	内、糖内	東所沢3-36-74	2951-1717
	賀古整形外科	整、外、リハ、形	北秋津124-1	2924-9771
	溝渕内科医院	内、糖内	西所沢1-3-8	2922-8381

小児科日曜日・祝休日診療

医療機関名	所在地	電話番号	日曜日		祝休日	
			午前	午後	午前	午後
愛クリニック	中新井620-1	2937-3630	○	×	×	×
おくもとクリニック	西所沢1-23-3	2903-8320	○	×	×	×
きたはたファミリークリニック	小手指南4-13-6	2947-0011	○	×	×	×
かわかつクリニック	小手指台23-1マミーマート所沢山口店2階	2920-2200	○ (第2休)	×	×	×
彩のクリニック	小手指町4-1-1	2949-1118	×	×	○※	×

※5月3日(祝)～5日(祝)は休診
◎診療時間はお問い合わせください。なお、休診する場合があります。

小児急患診療

市民医療センター
上安松1224-1 ☎2992-1151

事業名	受付時間	月	火	水	木	金	土	日	祝休日
夜間急患診療	午後7時30分～10時15分	○	○	○	○	○	—	—	—
	午後6時～8時45分	—	—	—	—	—	○	○	○
深夜帯急患診療	夜間急患診療終了後～翌日午前7時※1	×	○	○	×	○	○	○	○※2
日曜日・休日急患診療	午前10時～11時30分 午後2時～4時30分	4月5日(日)・12日(日)・19日(日)・26日(日)・29日(祝)・5月3日(祝)・4日(祝)・5日(祝)・6日(休)							

※1…要事前問い合わせ
※2…5月4日(祝)の深夜帯急患診療は休診
◎内科的初期診療のみで、外科などの診療は実施していません。

休日緊急歯科診療

歯科診療所あおぞら(保健センター内)
上安松1224-1 ☎2995-1171

診療日/受付時間：4月5日(日)・12日(日)・19日(日)・26日(日)・29日(祝)・5月3日(祝)・4日(祝)・5日(祝)・6日(休)/午前9時～11時30分

◎診療日は変更になる場合があります。

緊急時の電話相談・医療機関案内	電話番号
埼玉県救急電話相談(24時間対応)	#7119 または ☎048-824-4199 ※は ☎048-831-0099 (依頼書は県庁) (救急電話相談)で入手)も対応可能。
・救急電話相談(小児・大人) ・医療機関案内※ (歯科・口腔外科・精神科除く)	☎048-723-8699 ▶月～金曜…午後5時～翌朝8時30分 ▶土・日曜、祝休日、年末年始…午前8時30分～翌朝8時30分
埼玉県精神科救急情報センター	☎04-2922-9292 / 24時間対応
埼玉西部消防局休日夜間病院案内	☎04-2922-9292 / 24時間対応