

国保広域化 2 ってなに?

国民健康保険課 ☎ 2998 - 9131

支え合いの制度、国民健康保険（国保）。今回は、加入者の年齢構成や医療費の現状をお伝えします。

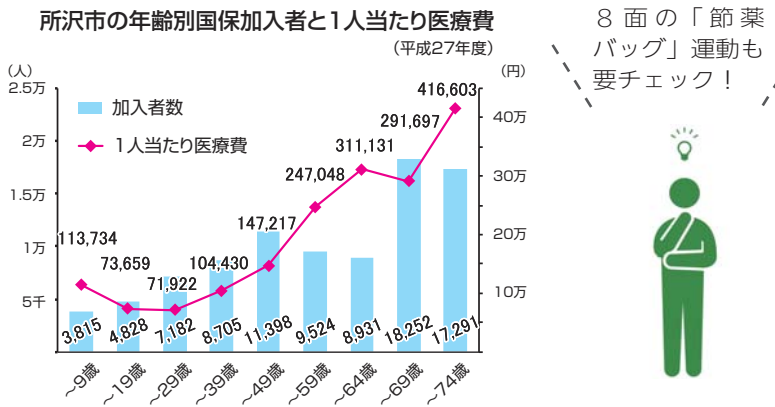
国保加入者の約半数が 60 歳以上。

所沢市の国保加入者は、約 8 万 5 千人。市民の約 4 人に 1 人が加入者です。自営業や農業、会社を定年退職した方が多く加入しています。今は会社などの健康保険に入っている方も、退職後はいずれ国保に加入することになります。

加入者は、約半数が 60 歳以上のいわゆる「シニア世代」（下表参照）。高齢化は、医療費を押し上げる大きな要因のひとつになっています。

70 歳代の医療費は 20 歳代の 6 倍！

加入者 1 人当たりの医療費を年齢別で見ると、最も高い 70～74 歳の医療費は、最も低い 20～29 歳の約 6 倍！医療費が多くかかっている高齢者世代の増加に加えて、加入者全体で見ても、1 人当たりの医療費は年々増加傾向にあります。これからの国保を安定して運営するには、医療費の適正化が重要なのです。



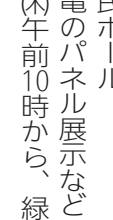
8 面の「節菜バッグ」運動も要チェック！



⇒ 次号は「医療費の適正化を目指して！」

行政書士による暮らしの無料相談会
 6月8日(木)午前10時～午後3時30分(受付)
 場市役所1階市民ホール
 ◎先着順にお受けします。
 隣相談、遺言、離婚、交通事故、近隣問題、成年後見、外国人の入国・在留、起業支援・会社設立など
 問市民相談課 ☎ 2998・9092

環境政策課 ☎ 2998・9133
 緑のカーテンに使えるゴーヤの苗木と堆肥を差し上げます。
 問環境政策課 ☎ 2998・9133



環境展示会
 6月19日(月)～23日(金)は午後4時までです。
 ◎19日(月)は午前10時から、23日(金)は午後4時までです。
 場市役所1階市民ホール
 環境問題や節電のパネル展示など
 ◎21日(水)・22日(木)午前10時から、緑の基金にご協力いただいた方先着1000人に差し上げます。

地域福祉サポーター養成講座
 7月22日(土)・23日(日)午前10時～午後4時(全2回)
 場市役所1階市民ホール
 ◎申し込みは、7月10日(月)までに申込書を所沢市社会福祉協議会地域福祉推進課 ☎ 2925・0041 に提出
 ◎申込書は同会、同会館、まちづくりセンターで入手できます。

成年後見・権利擁護あんしん相談
 毎月第4木曜午前10時～正午(原則1組30分以内)
 場市役所1階市民ホール
 ◎申し込みは、7月10日(月)までに申込書を所沢市社会福祉協議会地域福祉推進課 ☎ 2925・0041 に提出
 ◎申込書は同会、同会館、まちづくりセンターで入手できます。



が○検診
 メリットたくさん！
 定期的に受けよう
 ヒント・3面
 応募方法は15面

クイズ 2
 定申し込み先着40人
 内地域福祉活動の実践に必要な基礎費5000円(学生2500円)
 申問★7月10日(月)までに申込書を所沢市社会福祉協議会地域福祉推進課 ☎ 2925・0041 に提出
 ◎申込書は同会、同会館、まちづくりセンターで入手できます。

社会保険労務士による労働相談
 6月16日(金)午後4時～8時(最終相談午後7時～1人50分)
 場市役所別館相談室
 対労働者、事業主、人事担当者など
 定申し込み先着4人
 内賃金、解雇、就業など
 申問★産業振興課 ☎ 2998・9157 に電話



開業相談会
 7月12日(水)・19日(水)午後5時～8時
 場所沢商工会議所(元町)
 対開業を考えている方、開業して間もない方
 内中小企業診断士などによる金融や経営など開業についての個別相談
 申問同会議所 ☎ 2924・5581 に電話

親子で楽しむ運動遊び
 6月24日(土)午前9時30分～11時
 場市民体育館
 対おむね2～6歳児と保護者
 持上履き、下履きを入れる袋、タオル1人1枚、飲み物
 申問市役所2階こども支援課 ☎ 2998・9124 に直接・電話・電



発達障害児家族のつどい
 6月16日(金)午前10時～正午
 場こども支援センター(泉町)
 ◎会場に直接お越しください。
 対未就学～18歳未満の児童の家族
 問松原学園 ☎ 2990・3488

リサイクルふれあい館エゴロの行事
 ①包丁研ぎ講習会
 6月17日(土)午後1時30分～
 ②傘修理(1人1本・部品代実費)
 6月17日(土)午後1時～
 ③おもちゃの病院
 6月24日(土)午後1時～
 ④大型家具抽選会
 6月9日(金)・23日(金)午前11時～
 ⑤畳ヘリで小銭入れとペットボトル袋
 6月17日(土)午前9時30分～正午
 定10人(抽選) 費用1000円
 持ミニシネ、ものさし、裁縫道具

県立所沢特別支援学校の学校公開
 6月20日(火)午前9時45分～正午
 場同校(中富南/航空公園駅から「エゴロ」駅下車徒歩5分)
 対特別支援学校への就学・転学を考えている児童生徒と保護者
 内学校概要説明、授業参観、施設見学、懇談会など
 ◎会場に直接お越しください。
 問同校 ☎ 2994・8733

6月 児童館へ行こう 市Q(児童館)でも案内しています。

館名	電話番号	行事名/開催日時
ひばり	2926-8669	ドッジビー大会(個人戦) 6月12日(月)午後3時30分～小学生以上
こばと	2924-3065	親子でペタンク 6月17日(土)午前10時30分～11時45分 小学生以上の親子 10組 ※6月5日(日)から要申込
つばめ	2922-0410	お父さんと遊ぼう 6月25日(日)午前10時30分～11時30分 幼児と保護者
つばき	2923-6155	親子エアロビクス 6月7日(水)午前10時～11時30分 乳幼児と保護者 ※要申込
すみれ	2949-3826	レッツ・スタディ 6月18日(日)午前9時～正午 小学生
さくら	2998-5912	ペタンク大会 6月17日(土)午前9時30分～ ※要申込
わかば	2948-3222	わかばこどもまつり 6月4日(日)午前10時～午後3時
まつば	2995-0995	おりがみ週間 6月19日(月)～23日(金)午後3時30分～幼児～小学生
みどり	2928-8414	みどり地域カフェ 6月25日(日)午後2時30分～
やなぎ	2944-8819	プラ板製作 6月8日(木)午前10時30分～ 乳幼児と保護者
ひかり	2996-3995	おひさまサロン 6月20日(火)午前10時30分～ 0歳児