

広報

ところざわ

7月

平成28年
No.1132

目次 主な内容

- 4面 さわやかに夏を楽しもう♪
- 5面 アナタが欲しい！市職員募集
- 6面 いつまでも健康・安心

発行/所沢市 ☎04-2998-1111(代表)
〒359-8501 所沢市並木 1-1-1
編集/広報課 ☎04-2998-9024
☎04-2994-0706
市 ☎ http://www.city.tokorozawa.saitama.jp/



特集

～障害があってもなくても～

共に生きるマチ

この光景を、当たり前。

聴導犬「あみのすけ」

たけひこ
写真：市民カメラマン・八木豪彦
撮影協力：エコトコ・ファーマーズカフェ

人口(前月比) 343,747人(+50人) 男170,886人(-15人) 女172,861人(+65人) ▲世帯数 155,256世帯(+188世帯) 平成28年5月末現在

広報ところざわは、毎月1日に発行。戸別配布でお届けしています。配布のお問い合わせは、所沢市シルバー人材センター ☎2928-8695・FAX 2924-0630 まで。

特集

障害があってもなくても 共に生きるマチ

本年4月に、「障害者差別解消法」が施行されました。誰もが同じように学び、働き、暮らす権利を持っています。障害のある人の社会参加を妨げるバリアを取り除き、互いの人格と個性を尊重して認め合い・支え合う共生社会の実現を目指しましょう。
障 害 福 祉 課 ☎ 2998・9116 FAX 2998・1147

補助犬がいることが 当たり前になる光景に

耳の不自由な人の日常生活をサポートする聴導犬の「あみのすけ」と暮らす東彩さん。飲食店の店頭で「犬はちょっと・・・」と言われてしまうことがあるそうです。

「知らない人が多いなら、実際に見て知ってもらおう!」と、あえて『あみのすけ』を連れてあちこちのお店に入るよ



▲東さんと聴導犬の「あみのすけ」

ワン!ポイント

補助犬に出会ったら?

お仕事に集中できるように、そっと見守ってくださいね。

- ▶いきなり触ったり、声を掛けたりしないでね
- ▶食べ物を与えないでね



点字ブロックは、視覚に障害がある人の大切な通り道なんだね。みんなが歩きやすいように、自転車や荷物でふさがないように、気を付けようっと!



この光景を、当たり前に。

誰でも困っているとき、声を掛けてもらってほっとした経験があるのではないのでしょうか?

障害のある人もない人も暮らしやすいマチは、ちょっとした優しい気づかいから生まれます。



車いすの人も乗り降りがしやすいように、駐車スペースが広がっているんだね。この場所が必要な人のために、空けておこう!



ほんの少しの段差が、車いすには大きな壁になるんだなあ・・・(>_<) 見かけたら、僕も手伝いするよ!



「何かお手伝いできそう!」と思ったら 所沢市社会福祉協議会 (宮本町 1-1-2)

- ▶ ボランティアセンター
ボランティア活動したい人と、お手伝いを必要とする人の相談をお受けします。(☎ 2925 - 0041 FAX 2925 - 3419)
- ▶ 手話通訳・要約筆記派遣事務所
手話・要約筆記の講習会(今年度は募集終了)、登録手話通訳者・要約筆記者の派遣などを行っています。(☎ 2939 - 5064 FAX 2923 - 4780)

障害のある方のための相談窓口です 委託相談支援事業所

障害がある人の地域での自立生活を支援するために、無料で相談に応じ、必要な情報提供や助言を行っています。
障害者差別に関する相談も受け付けています。まずは、お気軽にご相談ください。

- ▶ 障害者生活支援センター所沢しあわせの里 (東狭山ヶ丘 5 - 916 - 3 / ☎ 2921 - 5566 FAX 2921 - 6666)
- ▶ 生活支援ルームさぼっと (北原町 935 - 1 / ☎ 2992 - 7888 FAX 2935 - 3555)
- ▶ 地域生活支援センターぼぶり (緑町 4 - 7 - 13 安藤ビル 1 階 / ☎ 2924 - 2255 FAX 2924 - 3366)
- ▶ 地域生活支援センター所沢どんぐり (北秋津 790 - 2 / ☎ FAX 2993 - 8585)
- ▶ とろざわ障がい者相談支援センター (宮本町 1 - 1 - 2 / ☎ 2929 - 1705 FAX 2923 - 4780)



どんな法律? 「障害者差別解消法」

障害の有無にかかわらず、全ての人が互いに尊重し合って共生できる社会をつくるために、「障害者差別解消法(正式名・障害を理由とする差別の解消の推進に関する法律)」が施行されました。これにより、行政機関や、お店など民間事業者には、障害のある全ての人に対して「不当な差別的取扱いをしないこと」と「合理的配慮を行うこと」が求められます。

「障害がある」だけで〇〇できない? 不当な差別的取扱い

きちんとした理由がなく商品やサービスの提供を拒否、制限、条件をつけたりしないようにしましょう。
例1 アパートを借りようとしたが、障害があることを理由に断られた。
例2 会議やイベントへの参加を申し込んだが、障害があることを理由に断られた。
障害のある人をサポート!
合理的配慮

社会の中にあるバリアによって障害のある人が困っていたら、それを取り除くための可能なサポートをしましょう。
例1 講演会の主催者が、必要に応じて手話通訳や要約筆記を手配する。
例2 手続きの時、障害のある人のために書類の代読や代筆をする。
例3 立って順番を待つことが困難な障害のある人のために、周囲の理解を得て、別室や椅子を用意する。

ちょっとした気づき 絆を実感できるマチへの第一歩

障害者差別解消法の対象となっている行政機関や事業者でなくても、みんなが大切です。ちょっとした気づきですが、誰もが暮らしやすいマチをつくりましょう。一口に障害といっても、種類や程度はさまざま。必要とする手助けも人によって違ってきます。まずは、「お手伝いしましょうか?」のひとことを。あなたの小さな勇気が、笑顔あふれ共に生きるマチへの第一歩です。



仲 重夫さん

聴覚障害者です。郵便局の窓口で筆談で対応してもらい、スムーズに手続きができました。事故や災害時の音声放送は、聞こえないので、情報が得られません。普段だけでなく、非常時に手話や文字での情報提供があると助けになります。



一木 昭憲さん

車いすを利用しています。普段行くスーパーでは、店員さんが、レジから袋詰め台までカゴを運んでくれたり、高い所にあるものを「取りましょうか?」と声を掛けたりしてくれます。いつも助かっています。

♡ ちょっとした気づき 「助かっています!」

精神障害は外見からは分かりにくい障害ですが、気分が落ち込んだり、人とうまくコミュニケーションがとれなかったりすることがあります。そんな時も、周りの人が話をじっくり聞いてくれたり、優しいアドバイスをもらえたりするので、とても助かっています。

M. K. さん



鈴木亜由美さん(左)とお母さんの恭子さん

娘は知的障害と視覚障害があります。ファミリーレストランから外に出ようとしたら、外の喫煙所にいた人がさりげなくドアを開けてくれました。こういう何気ない親切が、うれしいですね(お母さん談)。



吉田 絹子さん

視覚障害があります。あるとき、服を裏返しに着て出掛けてしまったことがありました。そっと指摘してくれた病院の看護師さん、とてもありがたかったです!

さわやかに夏を楽しもう♪

涼 市民プールに行こう!

市民プール ☎2948 - 5932 (開設期間中のみ)
スポーツ振興課 ☎2998 - 9248

7月9日(土)・10日(日) 午前9時30分
7月16日(土)～8月31日(水) ～午後5時

所在地 小手指町4-3 (小手指駅南口から徒歩8分)
利用料金 小・中学生150円 (回数券4枚つづり500円)、
高校生300円、一般・学生450円、未就学児無料、ロッカー1回30円

- ◆利用の注意点
- ▶ 駐車場がありません。自転車置き場も狭いため、公共交通機関をご利用ください。
 - ▶ 7月17日(日)は午後4時までです。
 - ▶ 悪天候の場合、開場時間を短縮または閉場することがあります。
 - ▶ 混雑時は、入場制限を行う場合があります。
 - ▶ 未就学児のみの入場はできません。
 - ▶ 保護者1人につき未就学児は2人まで (要付き添い)
 - ▶ オムツが取れていない子どもは、プールに入れません。(プール用オムツも不可)
 - ▶ タトゥー・刺青のある方は入場不可



市民プール祭り

夏休みの楽しい思い出づくりに、市民プールで楽しく遊べるイベントを行います。
■ 7月20日(水)・26日(火)、8月4日(木)・23日(火) 午後2時～4時30分
☑ 幼児、小・中学生
☑ 大型ビート板渡りなど

情 ところさわあんどんろうか 野老澤行灯廊火

☎商業観光課 ☎2998 - 9155



暑さが和らぐ夕方から所沢伝統の地口行灯に灯をともし、風情や音楽ステージ・出店を楽しみましょう!

■ 7月16日(土) 午後3時～8時30分 (小雨決行)
場 所 沢駅西口～元町交差点周辺
◆ 元町コミュニティ広場
▶ 模擬店 ▶ こども商店 ▶ 行灯点灯式 (午後7時～) ▶ 復興支援コーナー

一▶ 地元アーティストによるステージなど
◆ 銀座中央広場
▶ 地口行灯展示 ▶ フェイスブック所沢会によるイベント
◎ 肝だめし (野老澤町造商店内/10円以上の募金制)、ステージ (西武所沢店前、イオン所沢店前など) などもあります。

省 実践! 省エネ エコファミリー大賞

☎環境政策課 ☎2998 - 9133

①入門編

取り組みシートに基づいて家族で省エネ活動を実践した方に、オリジナルクリアファイルを差し上げます。
実施期間 7月16日(土)～8月31日(水)の連続する6日間

応募期限 9月30日(金) (消印有効)

提出物 取り組みシート

②実践編

電気使用量を昨年同月に比べ10%以上削減した世帯に奨励品 (抽選150世帯) を、削減率上位5位までの世帯に表彰状と副賞を贈呈します。

実施期間 7～8月の検針期間

応募期限 10月31日(月) (消印有効)

提出物 応募用紙、検針票 (7～8月分) のコピー

奨励品 ▶ 狭山茶コース (狭山茶2袋・抹茶豆) ▶ 所沢銘菓コース (洋菓子)

菓子) ▶ 乾麺コース (擀うどん2袋・お米5kg) ▶ お芋コース (サツマイモ4kg・里芋2kg) ▶ たまり漬コース (たまり漬ミックス3袋、しょうゆ、だししょうゆ)

【共通事項】

提出先 市役所5階環境政策課、まちづくりセンター、サービスコーナー (所沢駅・狭山ヶ丘・小手指)、小・中学生は学校

◎ 応募方法は環境政策課、まちづくりセンターで配布のリーフレットまたは市HP (Qエコファミリー) をご覧ください。

エコを
楽しんじゃおう!



ライトダウン所沢 in 航空公園

園内の外灯を消灯します。キャンドルをともしたり、夜空を眺めたりして、地球温暖化について考えてみませんか? 会場を1,300個のキャンドルで彩り、ミニコンサートなどを行います。

■ 7月21日(水) 午後7時～8時

場 所 所沢航空記念公園噴水前広場

◎ 会場へ直接お越しください (雨天中止)。

☎環境政策課 ☎2998 - 9133



トコエコ・グリーンキャンペーン

市の管理施設で、みどりのカーテンや風鈴など自然を上手に利用して暑さをしのぎ、節電する工夫を行います。

■ 7月1日(金)～9月30日(金)

☎環境政策課 ☎2998 - 9133



アナタが欲し〜い!



市職員を募集!

所沢市は、市民の幸せのため、ふるさと所沢のため、公務員のプライドをもって120%の力を発揮できる“アナタ”を求めています!

職員課
 ☎ 2998-9048
 ☎ 2998-9042
 ✉ a9048@city.tokorozawa.lg.jp

採用予定時期 平成29年4月1日以降
 第1次試験日 9月18日(日)
対日本国籍を有する方または永住者・特別永住許可者で、下記受験資格を満たす方
 募集案内の配布 7月1日(金)から市役所4階職員課、市HP(「人材募集」をクリック)で入手可能
 ◎郵送希望の方は、希望職種を朱書きした封筒に、宛先明記の返信用封筒(140円分の切手貼付・A4)を同封し、〒359-8501職員課に請求してください。
申7月19日(火)~8月1日(月)に**電申**
 ◎電子申請が使えない方のみ郵送(消印有効)で申し込みます。

埼玉県内市町村職員採用合同説明会

説明ブースを設置します。職員の生の声が聞けるチャンス!
 ※市単独の採用説明会は実施しません。
日7月7日(木)午後1時~6時
場さいたまスーパーアリーナ(さいたま新都心駅下車)
 ◎会場へ直接お越しください。



募集職種・受験区分 【募集人数】	受験資格	
事務職【10人】	各区分の学校を卒業または平成29年3月までに卒業見込みで、下記の年齢に該当する方 【大学卒】 平成3年4月2日以降に生まれた方 【短大卒】 平成5年4月2日以降に生まれた方 【高校卒】 平成7年4月2日以降に生まれた方	
事務職(身体障害者)【1人】	昭和52年4月2日以降に生まれ、身体障害者手帳の交付を受け、高校・短大・大学を卒業または平成29年3月までに卒業見込みの方	
行政職	土木【7人】	昭和62年4月2日以降に生まれ、高校・短大・大学などで、募集職種に関係する学部・学科を卒業または平成29年3月までに卒業見込みの方
	建築【3人】	
	電気【1人】	
	機械【2人】	
	化学【1人】	
民間企業など経験者	事務職【1人】	昭和52年4月2日以降に生まれ、民間企業などに通算して直近7年中5年以上、かつ継続して3年以上勤務(平成28年7月末日現在)した方 技術職は、上記に加え、高校・短大・大学などで募集職種に関係する学部・学科を卒業した方 ◎経歴を生かし、改革のエンジンとなって組織に新しい刺激を与えられる方を求めます
	土木【3人】	
	建築【2人】	
	電気【1人】	
機械【1人】		
医療職	保育士【11人】	平成4年4月2日以降に生まれ、保育士資格を有するか平成29年3月までに取得見込みの方
	保健師【2人】	
	看護師【2人】	
	診療放射線技師【1人】	

◎受験資格などの詳細は必ず募集案内でご確認ください。



職員課(採用担当)

所沢市役所って どーですか?



Q.職場の雰囲気は?



市民課
寒川主事(事務職)

毎日多くの市民の方が訪れるため、にぎやかです。繁忙期はキリッ!とした空気がありますが、明るく優しい方がばかりでぬくもりのある職場ですよ♪

Q.やりがいとは?

人数が少なく、若手が1人で担当するキツイ仕事もあります。でも、観光は頑張った分だけ結果が出る仕事なので、**成功したときの達成感は大きいですね!**



商業観光課
水原主事(事務職)

Q.うれしい瞬間は?



所沢保育園
田中保育士

私の言葉や関わりで、子どもがキラキラした表情を見せてくれたときです。子どもが信頼して甘えてくるときや、保護者の安心した表情を見たときもうれしいですね♡

Q.市職員の魅力って?

採用職種に縛られることなく多岐に渡る業務で自分を試せるのが魅力です。どの業務でも市民の皆さんと近い距離にいられるのもイイですね!



企画総務課
大島主任(技術職)

埼玉西部消防局
職員募集
 市民の笑顔をこの手で守る!!

採用予定時期 平成29年4月1日以降
 第1次試験日 9月18日(日)
対日本国籍を有し、各区分の学校を卒業または平成29年3月までに卒業見込みで、下記の年齢に該当する方
【大学卒】平成3年4月2日以降に生まれた方
【短大卒】平成5年4月2日以降に生まれた方
【高校卒】平成7年4月2日以降に生まれた方
 募集人数 20人程度
 申込書類の配布 7月1日(金)から埼玉西部消防局総務課、各消防署・分署、同局HP(<http://www.saisei119.jp/>) (Q採用)で入手可能

◎郵送希望の方は、「募集案内・受験申込書希望」と朱書きした封筒に、宛先明記の返信用封筒(120円分の切手貼付・A4)を同封し、〒359-1118所沢市けやき台1-13-11埼玉西部消防局総務課に請求してください。
 申込受付期間/場所 8月1日(月)~5日(金)午前8時30分~午後5時15分/同局総務課
問同局総務課
 ☎ 2929-9120
 ☎ 2929-9127
 ✉ soumu@union.saisei119.lg.jp



後期高齢者医療被保険者証(保険証)を郵送

新しい保険証(緑色)を7月中旬に簡易書留で郵送します。

現在お使いの有効期限平成28年7月31日の保険証(紫色)は、破棄していただくか市役所1階国民健康保険課・まちづくりセンターに返却してください。

保険料額決定のお知らせ

平成28年度の後期高齢者医療保険料額を決定し、通知書を7月中旬に郵送します。

保険料は、被保険者全員が等しく負担する「均等割額」と、被保険者の前年所得に応じて負担する

後期高齢者医療制度に加入の皆さんへ



申岡市役所 1階国民健康保険課(後期高齢者医療担当)
☎ 2998 - 9218

「所得割額」の合計です。
均等割額…42,070円
所得割率…8.34%

「後期高齢者医療限度額適用・標準負担額減額認定証」の申請

市民税非課税世帯の被保険者(加入者)は、「後期高齢者医療限度額適用・標準負担額減額認定証」を提示することで、同一月・同一医療機関の窓口での支払いが入院・外来ともに自己負担限度額までとなります。

認定証は、要件を満たす方の申請により交付します。既に交付済みの方で、区分に変更のない方は自動更新(郵送)されます。

「介護保険負担割合証」を郵送

平成28年8月1日から適用される「介護保険負担割合証」を7月下旬に郵送します。介護保険被保険者証と一緒に大切に保管し、介護サービス利用時に提示してください。

正しい負担割合が確認できない場合、追加支払いや払い戻しなどが生じる場合があります。

◎介護保険認定更新中や市外からの転入など一部の方は、発送が遅くなる場合があります。
※65歳以上の方が介護サービスを

介護保険の要支援・要介護認定を受けている方へ



申岡市役所 1階介護保険課
☎ 2998 - 9420

「介護保険負担限度額認定証」の更新申請

介護保険施設利用時の食費・居住費の負担を軽減する「介護保険負担限度額認定証」をお持ちの方は、更新申請が必要となります。

6月中旬に、負担限度額認定証をお持ちの方に更新申請書を郵送しています。8月以降も引き続き食費・居住費の減額を受けようとする方は、更新申請書と必要書類を介護保険課にご提出ください。

いつまでも健康・安心

いきいき情報

介護予防講演会

不調と上手につき合うコツ。いずれも会場へ直接お越しください。

◆「がん」と暮らし
〜うまく過ごす秘訣〜

日 7月21日(休)午前10時〜

場 並木まちづくりセンター

定 先着160人

講 防衛医科大学校病院医師・藤本肇さん

問 並木地域包括支援センター
☎ 2943・7333

◆腰痛・膝痛
〜辛い痛みと予防の対処〜

日 7月27日(休)午前10時〜

場 小手指公民館分館

定 先着100人

講 講義と軽い体操

◎動きやすい服装でお越しください。
講 所沢ロイヤル病院訪問リハビリ室
長・加藤範子さん

問 小手指第2地域包括支援センター
☎ 2923・8780

高齢者福祉ガイドがリニューアル

高齢者向けの市の事業を案内する「いきいきと暮らすための高齢者福祉ガイド」をリニューアルしました。



市役所1階高齢者支援課、まちづくりセンター、所沢図書館、市民医療センターのほか、市庁(高齢者ガイド)で入手できます。
問 高齢者支援課 ☎ 0998・9120

フィットネスクラブで「いきいき健康体操教室」開催施設

◆スイミングクラブルネサンス新所沢(美原町2・2966) ☎ 2942・6360

日 7月22日〜9月16日の毎週金曜日
午後0時30分〜2時30分(8月12日は休み)

◆セントラルフィットネスクラブ小手指(小手指町1・6小手指タワー) ☎ 03・5543・1888

日 8月25日〜10月20日の毎週木曜日
午前10時〜正午(9月22日は休み)

【共通事項】
◎要介護認定を受けていない65歳以上の方(送迎なし)
定 いずれも25人(抽選)
講 筋力アップのための体操や認知症予防の講話など(全8回)

◎詳細は、各施設にお問い合わせください。

申 7月8日(金)までの月・金曜日午前10時〜午後5時に希望施設に電話
問 高齢者支援課 ☎ 2998・9120



▲楽しく健康づくり!

高齢者を住宅火災から守るために! 単身高齢者防火訪問

住宅火災による死者の約7割を高齢者が占めています。

一人暮らし高齢者宅の火災を未然に防ぐため、防火訪問を行います。

対 平成28年4月1日現在80歳の一人暮らしの方
◎対象者には7月上旬から希望調査書を郵送します。

講 消防職員と女性消防団員による防火に関するチェック
問 所沢中央消防署予防指導課
☎ 2929・9133



▲防火チェック、結果は良好!

皆さんの善意(順不同)

4月16日〜5月15日の受付分です。ありがとうございました。
【寄付金】(総額202,059円)
所沢市高齢者大学第29期同期会様 ● 中央管財様 ● 戸大建設工業(株)様 ● 内田美代様 ● 足立圭子様 ● 三上茂様
【その他物品】 ● 窪田美保子様(腹話術人形)

第 12 回

市長のこんにちは訪問

100 年続く映画祭に 「とろざわ学生映画祭実行委員会」

この映画祭は、日本大学芸術学部、早稲田大学といった市内の大学を中心とする学生たちと、所沢の情報発信サイト「とこなび」を運営する山下勝也さんが、「所沢を若い人が集まるサブカルチャーの街に」という思いでつながり、誕生しました。



▲左から村松さん、藤本市長、櫻木さん、山下さん

ワルツホールを 1 日だけ映画館として復活させて 5 月 8 日に開催された「第 2 回とろざわ学生映画祭～作品を育て、人を育てる～」を鑑賞した市長。5 月 30 日に山下さんをはじめとする実行委員会の村松優翔さん、櫻木流佳さんと懇談しました。「『5 月といえば／所沢といえば、学生映画祭』といわれるように、100 年続く映画祭にしたい」と頼もしく語るメンバーの言葉に、熱心に耳を傾けました。

【市長メッセージ】



市内の県立芸術総合高校の参加もあり、どの作品からも、若いパワーを感じました。この映画祭をきっかけに、市内にある大学の学生が、その力を映画など本市の文化振興に生かすことができるとよいですね。若き芸術家がとびたつ機会となれば、うれしいです。

◎市HP (Q市長室) にも掲載しています。
☎市民相談課 ☎ 2998 - 9092

市長と職員が直接お伝えします
～動き出した所沢の「今」～

ことしはこう動く！ 市の仕事報告会

「善きふるさと所沢」を未来の子どもたちに残し伝えるために「今」やるべきものはなにか。市長と職員が、市の財政状況と平成 28 年度主要事業を直接お伝えします。

- 7 月 30 日(土)午前 10 時 30 分～午後 0 時 30 分
- 場 保健センター (上安松)
- 内 市長メッセージ、平成 28 年度主要事業の報告
- ◎ 会場へ直接お越しください。
- ☎ 経営企画課 ☎ 2998 - 9027

一緒に所沢の未来を考えましょう



所沢市婚活推進事業
☆星に願いを
宙コン in 航空公園

所沢航空記念公園で夏の星空を眺めて、すてきな出会いを見つけてください。地元食材を使った食事もお楽しみいただけます。

- 7 月 23 日(土)午後 6 時～
- 場 所沢航空発祥記念館 (同公園内)
- 内 自己紹介、星空観測、食事、フリートイム
- 対 25 ～ 45 歳の男女各 16 人 (応募状況に合わせて調整)
- 費 3 千円 (食事代含む)
- 申 7 月 7 日(日)までに経営企画課 ☎ 2998・9027 に電話・電



7 月 31 日(日) 午後 1 時～
場 市民体育館
対 誰でも参加可能
費 1,000 円 (保険代含む)
持 上履き (土足不可)
◎ 会場へ直接お越しください。
☎ 埼玉県障がい者スポーツ指導者協議会 西南部地域支援連絡会 ☎ 090・6760・32003



▲コツをつかめば、楽しいね♪

インジョイ障害がい者スポーツ

4 つの障がい者スポーツ (車いすスポーツ、フライングディスク、ボッチャ、風船バレー) を体験してみませんか？

障害のある人も
ない人も一緒に！

所沢市立障害者施設作品展および
地域活動支援センター紹介コーナー

障害のある人たちの作品や、施設の紹介などの展示を行います。

7 月 19 日(火)～22 日(金)午前 9 時～午後 5 時 (19 日は午後 1 時から、22 日は午後 3 時まで)
場 市役所 1 階市民ホール
参加施設 ▼ キャンパス ▼ プロペラ
▼ はばたき ▼ きぼうの園 ▼ こあふる ▼ かの木学園 ▼ 松原学園 ▼ 所沢こぶしの家 ▼ 飛行船 2 号 ▼ あるこ ▼ 颯々扉 ▼ 所沢との会 ▼ トリップル ▼ ナインみんなの家 ▼ ドウワークル
◎ 会場へ直接お越しください。
☎ 障害福祉課 ☎ 2998・9116



◆ 市民が親しむ市民文化のあり方とその進め方について
7 月 16 日(土)午後 1 時 30 分～
場 市役所 6 階 604 会議室
◆ 文化の魅力でまちを輝かせるためには、これからの都市文化の創造
7 月 23 日(土)午後 1 時 30 分～
場 市役所 8 階大会議室
【共通事項】
市内在住・在勤・在学の方
パネラー 文化芸術振興ビジョンアドバイザー
申 各日とも開催前日まで文化芸術振興課 ☎ 2998・9211 に電話



所沢の文化芸術の将来と一緒に考えてみませんか？あなたの熱い声をお待ちしています！

文化芸術に関する
市民意見交換会

平成 27 年度「情報公開・個人情報保護制度」の実施状況のお知らせ

詳細は、市HP (Q 情報公開)、市役所 1 階市政情報センターでご覧になれます。

【区分】市長部局、教育委員会、選挙管理委員会、公平委員会、監査委員、農業委員会、固定資産評価審査委員会、上下水道部、議会

◆ 情報公開制度の実施状況

区分	受付件数		決定等の状況			
	件数	文書	公開	部分公開	非公開	取下げ等
市長部局	169	805	305	433	57	10
教育委員会	27	63	38	24	1	0
固定資産評価審査委員会	1	1	0	1	0	0
上下水道部	25	29	23	6	0	0
合計	222	898	366	464	58	10

◎ 上記以外の区分の受付はありませんでした。

◆ 個人情報保護制度の実施状況

① 受付処理件数

区分	受付件数		決定等の状況						
	件数	文書	開示	部分開示	非開示	訂正等	部分訂正等	非訂正等	取下げ等
市長部局	50	132	66	39	27	0	0	0	0
教育委員会	1	1	0	1	0	0	0	0	0
合計	51	133	66	40	27	0	0	0	0

◎ 個人情報保護制度における請求は、開示・訂正・削除・目的外利用等の中止を指します。是正の申出と上記以外の区分への請求はありませんでした。

② 個人情報取扱事務の届出件数…983 件

◆ 会議の公開に関する実施状況

区分	傍聴できた会議		傍聴できなかった会議 (一部傍聴可含む)		合計	
	件数	傍聴者数	件数	傍聴者数	件数	傍聴者数
市長部局	82	85	469	1	551	86
教育委員会	20	9	2	1	22	10
上下水道部	1	0	0	0	1	0
合計	103	94	471	2	574	96

☎ 市政情報センター ☎ 2998 - 9206

お知らせ

所沢市パスポートセンター開設

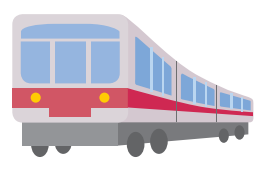
7月1日(金)から市役所1階に市パスポートセンターを開設します。原則、所沢市に住民登録のある方は、市パスポートセンターで手続きとなります。また、埼玉県外に住民登録があり、所沢市に居所がある方も手続きができます。

業務時間/内容
 9時～午後4時30分/申請、受け取り
 ▼第2・4土曜日午前9時～正午/受け取りのみ

☎市民課(パスポート担当)
 ☎2998・9437

東所沢までの大江戸線の延伸に関する評価が示されました

国の交通政策審議会「東京圏における今後の都市鉄道のあり方について」の答申で、都市高速鉄道12号線(大江戸線)の延伸(光が丘～大泉学園)に関する評価が示されました。市は、引き続き関係機関と



★夜間納税・相談窓口★

◆開設日時
 7月1日(金)・29日(金)、8月1日(月)
 午後5時15分～8時

◆納期限のお知らせ
8月1日(月)
 ▶固定資産税・都市計画税(第2期)
 ▶国民健康保険税(第1期)

☎市役所2階収税課 ☎2998-9073

連携しながら延伸実現に向け取り組んでいきます。

◆答申内容は市☎(大江戸線)でご覧になれます。

☎企画総務課 ☎2998・9046

各種検診の申込期間を延長

保健センターと9月以降に検診車で実施する、胃・肺・乳がん・成人歯科検診の申込期間を延長します。健康ガイドをご覧ください。お申し込みください。

◆定員になり次第終了です。

☎保健センター健康管理課
 ☎2991・1811

国民健康保険納税通知書を郵送

7月中旬に平成28年度国民健康保険納税通知書を納税義務者である世帯主宛てに郵送します。納期限までに納めて、領収書などは大切に保管してください。

◆経済的な理由や災害などにより保険料を納めることが困難な場合、保険料の減免が認められることがあります。ご相談ください。

☎国民健康保険課
 ☎2998・9131



国民年金保険料の納付でお困りの方へ

◆保険料免除制度
 経済的な理由や災害などにより保険料を納めることが困難な場合、保険料を全額・4分の3・半額または4分の1免除します。日本年金機構が申請者・配偶者・世帯主の前年所得などを審査します。

◆学生納付特例制度
 保険料を納めることが困難な学生は、申請者の所得を審査して一時的に保険料の支払いを猶予します。

◆納付猶予制度
 学生以外の50歳未満の方は、申請者と配偶者の所得を審査して一時的に保険料の支払いを猶予します。

申請に必要なもの

- ①全ての方：年金手帳
 - ②代理人が申請する場合は、申請者の印鑑(認印可)・代理人の本人確認書類・委任状が必要です。
 - ③失業により申請する方：①に加え、雇用保険被保険者離職票または雇用保険受給資格者証
 - ④学生の方：①に加え、学生証
- ◆留意事項
 ▼申請は毎年必要
 ▼更新時期は、学生納付特例制度が4月、その他は7月
 ▼その他は7月
 ▼全額免除・納付猶予該当者は、希望により翌年度以降申請しなくても継続して審査を受けられる制度あり
 ▼納付の時効を迎えていない期間は、さかのぼって申請可能
- ☎市役所1階市民課(国民年金担当)
 ☎2998・9095、所沢年金事務所 ☎2998・0170に直接



交通遺児手当を支給

☎交通遺児(中学生以下)の保護者で、遺児と生計・世帯を共にする市内在住の方

手当額 月額5千円(子ども1人につき)

☎交通遺児が小・中学校、高校に入学する際は奨学金を支給します。交通遺児育英会 ☎0120・521・286では、奨学生の募集も行って

交通遺児援護一時金を給付

☎平成27年4月1日以降に交通遺児などとなった県内在住の18歳以下の方

給付額 10万円(1回のみ)

申請期限 8月31日(水)(28年11月支給分)

☎申請書は、市役所6階交通安全課 ☎2998・9140で入手できます。

夏休みの旅行は協定施設に泊まろう!

☎県・防犯・交通安全課 ☎048・8330・2958

市の協定施設に宿泊する際、専用の利用券を使うと、宿泊料金が10%引きになります。夏休みの旅行などにぜひご利用ください。

☎市内在住の方
 対象施設 水上・四万・石和・草津・土肥・魚沼・秩父のリゾートホテルや温泉旅館など83カ所

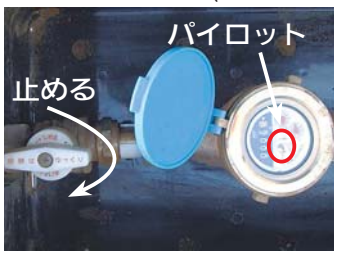
☎詳細は市役所1階市民課(国民年金担当) ☎2998・9106



限りある資源 水を大切に!

夏は、一年のうちで最も多くの水道水を使う季節です。水道を上手に使い、節水にご協力ください。

☎上下水道部総務課 ☎2921・1084



パイロット止める

◆水道メーターの定期的な確認を全ての水道水を使用していない状態で、水道メーターのパイロットが回転している場合、配管のどこかで漏水している可能性があります。この場合、バルブを閉め、市指定給水装置工事業者に調査・修繕工事(有料)を依頼してください。緊急の場合は修繕当番店に依頼してください。

☎上下水道部給水管理課 ☎2921・1082

毎月第2・4土曜午前 **7月9日(土)・23日(土)**
休日開庁 午前8時30分～午後0時30分
 場 市役所・まちづくりセンター(並木を除く)

取り扱い業務	問い合わせ
転入・転出・転居などの手続き、印鑑登録、住民票や戸籍などの証明書	市役所1階市民課 ☎2998-9087
国民年金の手続き	同1階市民課 国民年金担当 ☎2998-9095
国民健康保険の手続き	同1階国民健康保険課 ☎2998-9131
後期高齢者医療制度の相談※	同1階国民健康保険課 後期高齢者医療制度担当 ☎2998-9218
課税・非課税証明書、納税証明書	市民税課(同1階特設窓口) ☎2998-9064
市税・国民健康保険税の納付	収税課(同1階特設窓口) ☎2998-9073
納税相談※	☎2998-9073

まちづくりセンターでは※はできません。業務の詳細は、事前にご確認ください。

7月の宅地内水漏れ修繕当番店

24時間対応しています。当番店に直接ご連絡ください。

日	当番店	電話番号
2日(土)	㈱楽々(らくらく)	2923-4900
3日(日)	㈱貫井産業	2993-0110
9日(土)	トヨタ設備㈱	2948-1043
10日(日)	所沢市管工事業協同組合	2922-6185
16日(土)	(有)あざま管工	2942-3771
17日(日)	(有)本田技管	2948-1300
18日(月)	(有)石和設備工業	2993-8108
23日(土)	(有)サンワ管工	2998-5844
24日(日)	(有)平塚設備工業	2923-5778
30日(土)	(有)松本設備工業所	2922-5911
31日(日)	(有)中村水道工事業	2992-0981

☎上下水道部(夜間・休日)は警備員対応 ☎2921・1100 ☎2921・1091

蚊による感染症を予防しよう

平成26年に蚊による感染症であるデング熱の国内感染が約70年ぶりに確認され、今年も中南米地域でジカウイルス感染症が流行しています。蚊を増やさない、蚊に刺されない対策が重要です。

◆ジカウイルス感染症は胎児の小頭症との関連が指摘されています。流行地域へ渡航する妊婦の方は、蚊に刺されない対策を徹底しましょう。

春の「環境美化の日」実施報告

☎実施日 5月29日

◆ごみ回収量

燃やせるごみ	38.20トン
破碎ごみ類	3.84トン
びん・かん	0.63トン
粗大ごみ	2.23トン
合計	44.90トン

◆参加人数

大人	23,521人
子ども	3,690人
合計	27,211人

☎生活環境課 ☎2998・9370



とろざわ ロケ地の旅 ③

最強コーチ、所沢に現る

NHK - BS『奇跡のレッスン』の収録で、柔道世界ランキング上位の選手を輩出し続けている最強コーチ・ブノアさん(フランス出身/左から2番目)が来てくれたんだ。



▲バルセロナ五輪女子柔道 52kg 級銀メダリストの溝口紀子さん(右端)や、都大会の強豪校・練馬区立貫井中学校柔道部の子どもたちも来ていたよ♪

そんなすごいコーチが所沢で何をやるんだろうと思ったら予想外のトレーニングにびっくり!北中地区の畑を耕したり森の中を走ったり、自然の中で鍛える方法を教えてくれたんだ。体を鍛えるだけでなく、子どもたちに忘れられない体験を提供し、大きな自信を与えているブノアさん。所沢でその秘訣が聞けて感動



~!最強コーチと呼ばれる理由がわかった気がするな。

放送は7月3日(日)午後7時から!みんな観てね~!!

所沢市ロケーションサービス(商業観光課内) ☎ 2998 - 9155

◆エキストラ&ロケ物件を大募集!

市HP(Qロケーションサービス)にある申請書を商業観光課にご提出ください。

とろざわ 出没情報

- ▶野老澤行灯廊火/所沢駅西口~元町交差点周辺(4面参照) 7月16日(土)午後3時20分~7時15分
- ▶ゆるキャラグランプリキックオフ/所沢駅西口 7月22日(金)①正午~、②午後6時~

夏の交通事故防止運動

- 7月15日(金)~24日(日) 重点目標 自転車の交通事故防止
- 交通安全啓発活動
- 反射材などの交通安全グッズを配布。トコロんも参加!(雨天中止)
- 7月15日(金)午後4時~4時20分 場所沢駅西口
- 交通安全課 ☎ 29998・9140

歩きたばこをなくしましょう!

「所沢市歩きたばこ等の防止に関する条例」を定め、歩きたばこなどの防止に努めています。より一層の喫煙マナー向上のため、ご理解とご協力をお願いします。

川の水质異常の発見にご協力を

川で、大量の死魚、油の流出などの異常を見かけたら、環境対策課にご連絡ください。被害を最小限に抑えるため、迅速な対応にご協力をお願いします。

中小企業退職金共済制度

従業員の退職金の掛け金の一部を国や市が補助します。掛け金は全額非課税・手数料不要で、パートのための特例掛金月額もあります。

産業振興課 ☎ 29998・9157

平成28年度市町村振興宝くじ(サマージャンボ宝くじ7億円、サマージャンボミニ7千万円)を同時発売

発売期間 7月6日(水)~29日(金) 埼玉県市町村振興協会 ☎ 048・822・5004

防災グッズの不審な電話セー



一人暮らしの高齢者に対し、消防職員を装い「防災グッズを配布します」といった不審な電話セー

ルスが多発しています。消防職員は防災グッズの配布・販売は行っていませんので十分に注意してください。不審に思ったら消防署、警察署にご連絡ください。

所沢中央消防署予防指導課 ☎ 929・9133 所沢東消防署予防指導課 ☎ 29998・1192 所沢警察署 ☎ 29996・0110

埼玉県文化振興基金助成事業



平成28年10月~29年3月に①アマチュア文化団体が実施する活動成果発表など ②伝統・郷土芸能団体が実施する伝統・郷土芸能用具の備品整備、後継者育成など ③文化団体やNPOなどが実施する子どもや学生などを対象とした文化芸術ワークショップなど

助成金額 対象経費の①2分の1以内(上限20万円) ②③20万円以内 申請 7月25日(月)(消印有効) までに事業計画書を県・文化振興課 ☎ 048・830・2887 に郵送

事業計画書は同課、県HP(Q振興基金助成)で入手できます。

開催

暮らしの中の悩みごと相談

7月12日(火)午前10時~午後3時30分(受付)

先着順に相談を受け付けます。 場市役所1階市民相談課

市民相談課 ☎ 29998・9092

建築業者による住宅増改築等相談

7月12日(火)午後1時~3時30分(受付)

先着順に相談を受け付けます。 場市役所1階市民ホール

市民相談課 ☎ 29998・9092

不動産無料相談会

7月15日(金)

午前10時~午後3時30分(受付)

先着順に相談を受け付けます。



場市役所1階市民ホール

不動産の契約、取引、賃貸借など 市民相談課 ☎ 29998・9092

社会保険労務士による相談会

◆労働相談

7月15日(金)午後4時~8時(最終相談:午後7時~1人50分)

場市役所別館相談室

対勤労者・事業主・人事担当者など

賃金、解雇、労使間の問題など

申請 産業振興課 ☎ 29998・9157 に電話

◆保険・年金相談

7月26日(火)午前10時~11時30分(受付) / 市役所1階市民相談課

先着順に相談を受け付けます。

労働・雇用問題、年金などの相談

市民相談課 ☎ 29998・9092

マンション管理無料定期相談会

7月28日(木)午後1時30分~4時30分 / 市役所1階市民ホール

市内のマンション管理組合・居住者など

マンシヨン管理士の専門相談

申請 7月27日(水)までに市街地整備課 ☎ 29998・92008 に電話



就職支援を行うセカンドキャリアセンター所沢

①就職相談

7月~金曜日午前10時~正午、午後1時~4時 / 月~水曜日: 西

部地域振興センター(並木1丁目)

木・金曜日: ラーク所沢(花園2丁目)

就職を希望する方

相談員 キャリアコンサルタント

②中高年向け就職支援セミナー

7月8日(金)午後2時~4時

場市役所8階大会議室

40歳以上の求職者

定申し込み先着30人

応募書類3点セットの作成



④シニア向け就職支援セミナー

7月22日(金)午後2時~4時

場市役所8階大会議室

60歳以上の求職者

定申し込み先着30人

シニアのキャリアデザイン

共通事項

市外の方も利用可

雇用保険受給資格者には利用証明書を発行

申請 いずれも同受付ダイヤル ☎ 048・780・2034 に電話(午前9時~午後5時)

警察からのお知らせ

自転車は荷物を入れたままにせず、駐輪時は必ず「重ロックを!」 所沢警察署 ☎ 29996・0110

穴ぼこ通報キャンペーン

あなたの通報が事故防止につながります

こんな穴ぼこを見つけたら、ご連絡ください

実施期間 7月20日(水)~8月10日(水)

通報方法 市内道路の穴ぼこを発見したら、道路維持課に電話・メール

◎通報いただいた方の中から、先着100組200人に埼玉西武ライオンズ観戦チケット引換券をプレゼント! 詳細は市HP(Q穴ぼこ)をご覧ください。

道路維持課 ☎ 2998 - 9168
✉ a9168@city.tokorozawa.lg.jp

マリノが行く！ マチエコレポート③

環境政策課 ☎ 2998 - 9133

子どもと環境保全活動編

今回は子どもと環境保全活動がテーマ。おたかの森トラスト代表・足立圭子さんに、マチエコ大使・上田マリノがお話を伺いました。

◆どんな活動をしていますか？

武蔵野の雑木林を次世代の子どもたちに引き継ぐために、大人と子どもが協力して森の保全活動に取り組んでいます。「自然をよく見て、調べて、守り育てよう」を合言葉に、毎月1回こどもエコクラブの活動を行っています。また、市内の一部小学校でビオトープの保全活動や環境教育も実施しています。



プールにいるヤコを救出。その数なんと約500匹！

◆こどもエコクラブの活動内容は？

2歳～高校生の子どもたちが協力して森の手入れなどを行い、実体験を通して自然についてや、道具の使い方などを学んでいます。「生きものがすめるようになって良かった」などの感想がうれしいです。

◆所沢のみどりを守るために

自然を守り、豊かにしていくには、多くの方の協力が必要です。大人はもちろん、子どもたちにも気軽に参加してもらい、一緒に活動していきたいです。

行事名	開催日時
包丁研ぎ講習会	7月16日(土)午後1時30分～
傘修理(1人1本・部品代実費)	7月16日(土)午後1時～
おもちゃの病院	7月23日(土)午後1時～
大型再生家具抽選会	7月9日(土)・23日(土)午前11時～(要申込/当日は午前10時30分まで受け付け)
小型家具即日頒布(10点程度)	毎週日曜日午前11時～(中止の場合あり/要事前問い合わせ)
大型再生家具の回収(木製で再利用可能なもの)	7月8日(金)・17日(日)(要申込・要手数料)

①エコロの行事

リサイクルふれあい館エコロの行事

- ①エコロの行事
- ②夏に大活躍！ジーンズの帽子
- ③夏休み親子で自由研究
- ④夏休み親子で自由研究



②夏に大活躍！ジーンズの帽子
7月10日(日) 午前9時30分～

③夏休み親子で自由研究
7月17日(日)午前10時～

④夏休み親子で自由研究
7月30日(土)午前10時～

市民活動支援講座
7月23日(土)午後1時30分～3時

地域福祉サポーター養成講座
7月30日(土)・31日(日)午前10時～午後4時(全2日)

市民活動支援講座
7月23日(土)午後1時30分～3時

地域福祉サポーター養成講座
7月30日(土)・31日(日)午前10時～午後4時(全2日)

市民活動支援講座
7月23日(土)午後1時30分～3時

地域福祉サポーター養成講座
7月30日(土)・31日(日)午前10時～午後4時(全2日)

②夏に大活躍！ジーンズの帽子
7月10日(日) 午前9時30分～

③夏休み親子で自由研究
7月17日(日)午前10時～

④夏休み親子で自由研究
7月30日(土)午前10時～

市民活動支援講座
7月23日(土)午後1時30分～3時

地域福祉サポーター養成講座
7月30日(土)・31日(日)午前10時～午後4時(全2日)

所沢市社会福祉大会
7月7日(土)午後1時～/市民文化センターミューズ

地域福祉サポーター養成講座
7月30日(土)・31日(日)午前10時～午後4時(全2日)

市民活動支援講座
7月23日(土)午後1時30分～3時

地域福祉サポーター養成講座
7月30日(土)・31日(日)午前10時～午後4時(全2日)

市民活動支援講座
7月23日(土)午後1時30分～3時

地域福祉サポーター養成講座
7月30日(土)・31日(日)午前10時～午後4時(全2日)

夏休み親子下水道教室
7月25日(月)・26日(火)午前9時～正

上級救命講習
8月6日(土)午前9時～午後5時

市民活動支援講座
7月23日(土)午後1時30分～3時

地域福祉サポーター養成講座
7月30日(土)・31日(日)午前10時～午後4時(全2日)

市民活動支援講座
7月23日(土)午後1時30分～3時

地域福祉サポーター養成講座
7月30日(土)・31日(日)午前10時～午後4時(全2日)

クイズ①
『野老澤行灯廊火』何と読む？

ヒント・4面
応募方法は15面

市民活動支援講座
7月23日(土)午後1時30分～3時

地域福祉サポーター養成講座
7月30日(土)・31日(日)午前10時～午後4時(全2日)

市民活動支援講座
7月23日(土)午後1時30分～3時

地域福祉サポーター養成講座
7月30日(土)・31日(日)午前10時～午後4時(全2日)

7月児童館へ行こう

館名	電話番号	行事名/開催日時
ひばり	2926-8669	おばけ屋敷/7月30日(土)①午前10時30分～/乳幼児対象②午後1時30分～/小学生対象(乳幼児可)
こばと	2924-3065	こばとなつまつり/7月2日(土)午後1時～4時
つばめ	2922-0410	つばめこどもまつり/7月23日(土)午前11時～午後2時30分
つばき	2923-6155	つばき子どもまつり/7月23日(土)①午前11時～正午②午後0時30分～3時
すみれ	2949-3826	おばけやしき/7月16日(土)①午前10時15分～11時30分②午後2時～3時15分/要申込(入場券配布)
さくら	2998-5912	卓球教室/7月30日(土)午前10時30分～正午/要申込
わかば	2948-3222	ビーチバレーボールをしよう!/7月25日(月)～30日(土)①午前10時～11時②午後2時～3時
まつば	2995-0995	なつまつり/7月23日(土)午後1時～
みどり	2928-8414	夏まつり「つながりイッパイ!地域みんなで楽しもう」/7月9日(土)午前10時～午後3時
やなぎ	2944-8819	プラ板づくり/7月22日(金)①午前10時30分～/乳幼児～小学生対象②午後3時30分～/小学生対象/いずれも要申込
ひかり	2996-3995	ひかりまつり/7月23日(土)午後2時30分～5時30分

ごみの資源化にご協力ください

資源循環推進課 ☎ 2998 - 9146

リサイクルができない!? プラスチック分別の現場

プラスチックの中に異物やペットボトルが混ざり、リサイクルできない事態が発生しています。適切にごみ分別で資源化にご協力ください。



プラスチックごみの分別は、手作業です

プラスチックとして出せるもの

▶ プラマーク表示がある汚れていないプラスチック製容器包装



汚れを落として出してください



プラスチックとして出せないもの

- ▶ 汚れが落ちないプラスチック製容器包装は、「破碎ごみ類」で処分
- ▶ 歯ブラシやボールペンなど、道具として使用していたプラスチック製品（プラマーク表示がない製品）は、「破碎ごみ類」で処分
- ▶ ペットボトル本体は「ペットボトル」、ラベル・キャップは材質により「プラスチック」か「雑紙」で処分

雨天時の古着・古布の収集

毎月 1 回収集している古着・古布は、水にぬれると資源化できないため、雨天時は避けて出してください。古着・古布を出した後に雨が降った場合は、収集後、燃やせるごみとなります。ご協力をお願いします。



狭山丘陵いきものふれあいの里 センターのイベント

①初めての自然観察会

《夜の湿地探検》

7月9日(土)午後6時～8時

対小・中学生と保護者

定申し込み先着20人

持飲み物、虫よけ

費200円

②ひよこ探検隊

《夏の森で遊ぼう》

7月24日(日)午前10時～午後1時30分

対4～6歳の未就学児と親

定申し込み先着15人

持昼食、飲み物、虫よけ

費100円

③定例ガイドウォーク

7月2日(土)・3日(日)午後1時30分～2時30分

集合 ①早稲田大学バス停(小手指駅から同校行き西武バス) ②③同センター(下山口駅から徒歩15分)

7月の休館日 4日(月)、11日(月)、19日(木)、25日(月)

申請①②同センター ☎ 29399・9412 に電話 ③当日受け付け



募集

市営住宅の入居者を募集

募集住宅 ▼ 単身者専用：3戸 ▼ 単身者・2人家族向け：1戸 ▼ 2人以上家族向け：5戸 ▼ 3人以上家族向け：9戸 (5月上旬現在)

入居予定時期 10月1日以降

申請 7月21日(木) (消印有効) までに

申込書を埼玉県住宅供給公社川越支所 ☎ 049・227・6408 に郵送

◎ 申込書は、市役所5階市街地整備課、まちづくりセンター、サービスコーナー(所沢駅・小手指・狭山ヶ丘)で入手できます。

若年子育て世帯向け県営住宅の募集

対 34歳以下の夫婦

入居予定日 9月23日(金)

申請 7月21日(木) (消印有効) までに

申込書を埼玉県住宅供給公社 ☎ 048・829・2875 に郵送

◎ 申込書は、市役所5階市街地整備課、まちづくりセンター、サービスコーナー(所沢駅・小手指・狭山ヶ丘)で入手できます。

農業振興課の臨時職員を募集

対 ワード、エクセルを使える方

定 1人

内 事務・イベント業務補助

日 月～金曜日午前9時～午後5時の

間 申請は、市役所5階市街地整備

課、まちづくりセンター、サービス

コーナー(所沢駅・小手指・狭山ヶ

丘)で入手できます。

課、まちづくりセンター、サービス

コーナー(所沢駅・小手指・狭山ヶ

丘)で入手できます。

「家庭の日」推進事業

「青少年～明日へのメッセージ」

作文を募集

対 市内在住の小学3年～中学3年生

定 テーマ ▼ 小学生：家族・友達・将来の夢など ▼ 中学生：家族・学校・社会・将来の夢など

作品 400字詰

め原稿用紙3枚

以上5枚以内で

未発表のもの1

人1点

申請 9月9日(金) (必着) までに作品

と応募用紙を、市役所2階青少年

課 ☎ 2998・9103 に提出

◎ 応募用紙は、市立小・中学校で配

布のほか、同課で入手できます。

健康管理課の臨時職員を募集

対 64歳以下の方

定 1人

内 事務補助、電話・窓口対応など

日 月～金曜日午前9時～午後5時

場 保健センター

勤務開始 8月以降

申請 7月15日(金)までに履歴書(写真

貼付)を〒359・0025上安松1224

・1保健センター健康管理課 ☎ 2991・1811 に直接・郵送

間 7月11日(月)までに履歴書(写真

間で6～7時間(年に数回、土日曜日の勤務あり)

勤務開始日 8月15日(月)

申請 7月11日(月)までに履歴書(写真貼付)を〒359・8501農業振興課 ☎ 2998・9158 に直接・郵送

健康管理課の臨時職員を募集

対 64歳以下の方

定 1人

内 事務補助、電話・窓口対応など

日 月～金曜日午前9時～午後5時

場 保健センター

勤務開始 8月以降

申請 7月15日(金)までに履歴書(写真貼付)を〒359・0025上安松1224・1保健センター健康管理課 ☎ 2991・1811 に直接・郵送

保育園夏季臨時職員を募集

対 昭和26年4月2日以降に生まれた方(18歳未満・高校生を除く)

◎ 資格取得のために勉強中の学生、継続的に勤務できる方を優先します。

①夏季臨時保育士

日 7月下旬～8月下旬午前8時30分～午後5時

時給 ▼ 有資格者：970円 ▼ 無資格者：930円

②夏季臨時調理員

日 7月下旬～8月下旬午前8時30分～午後5時(1日4時間程度)

時給 910円

申請 7月15日(金)までに履歴書(写真貼付)を市役所2階保育幼稚園課 ☎ 2998・9126 に直接

保健師(臨時職員)を募集

対 保健師免許・普通自動車免許を有する方

定 若干名

内 成人・母子健康相談、乳幼児健診など

間 7月15日(金)までに履歴書(写真貼付)を市役所2階保育幼稚園課 ☎ 2998・9126 に直接

保健師(臨時職員)を募集

対 看護業務経験があり、正・准看護師免許を有する方(内視鏡看護業務経験者歓迎)

定 若干名

内 病棟・外来看護業務

日 応相談

申請 市民医療センター ☎ 2992・1151 に電話

対 保健師または助産師免許を有する方

内 乳幼児健診、健康相談など

日 月～金曜日午後0時45分～4時45分(健診・相談実施日)

場 保健センター、まちづくりセンター(健診・相談実施日)

申請 保健センター健康づくり支援課 ☎ 2991・1813 に電話

看護師(臨時職員)を募集

対 看護業務経験があり、正・准看護師免許を有する方(内視鏡看護業務経験者歓迎)

定 若干名

内 病棟・外来看護業務

日 応相談

申請 市民医療センター ☎ 2992・1151 に電話

対 保健師または助産師免許を有する方

内 乳幼児健診、健康相談など

日 月～金曜日午後0時45分～4時45分(健診・相談実施日)

場 保健センター、まちづくりセンター(健診・相談実施日)

申請 保健センター健康づくり支援課 ☎ 2991・1813 に電話

保育園等運営審議会委員を募集

保育行政などの健全な運営を図るにあたり、市民の皆さんの意見を取り入れるため、無作為抽出により委員を募集します。通知が届いた方は、ぜひ応募してください。

定 2人(抽選)

任期 平成28年9月1日～30年8月31日

間 保育幼稚園課 ☎ 2998・9126

クイズ

4月からスタートした法律は?

障害者とのつ解消法

ヒント・2面

応募方法は15面

広報とろざわでいい商品をPR! プレゼント提供事業者を募集中

毎月応募多数のプレゼントコーナーで商品をPRしませんか?

15面に掲載中の大人気コーナー「今月のプレゼントクイズ」に自慢の逸品を提供いただける事業者を随時募集しています。

3大メリット

- ①全戸配布 34万人の市民にPRできる!
- ②新規顧客 プレゼント当選者が来店します!
- ③事後PR 掲載記事の2次利用可能!

申請 市HP(9プレゼント)で申込書を入力し、広報課 ☎ 2998 - 9024 にメール・郵送・直接

ステキにご近所ぐらし③

ようこそ自治会館へ

ご近所の自治会長にお話を聞いてみました
～エステシティ自治会・品川 昭会長～

エステシティ自治会館で毎週月曜日の午後、楽しそうな話し声が漏れてきますね。何が行われてるんですか？

ひだまりサロンだね

お茶を飲んだり談笑したり、楽しい空間だよ
もっと自治会のみんなに立ち寄りて欲しいんだ



地域の人が集える憩いの場なんですけども、小さな子どもと一緒に大丈夫がしら？少し、心配…

小さなお子さんと一緒に心配ないよ
自治会館は、会員同士が仲良くなるために、誰にでも気軽に使ってほしいんだから

そう聞いて、とても安心しました
地域の幅広い年代の方々と交流できる場所が自治会館なんですわ♪

地域の皆さんの親睦と交流を深める集いの場所の提供も、大切な自治会活動です。
ご近所の自治会館で行われているイベントに足を運んでみませんか？きっと新しい出会いが待っているはずですよ♪

ステキなご近所ぐらしが始まる予感…
問地域づくり推進課 ☎ 2998 - 9083

広域型特別養護老人ホームを80床整備する予定です。

広域型特別養護老人ホームの整備事業者を募集

◎申込書は同課、市庁（Q）違反簡易広告）で入手できます。

◎申込書は同課、市庁（Q）違反簡易広告）で入手できます。

違反簡易広告物の撤去にご協力いただける市民団体を募集

◎詳細は、広報ところざわ8月号に掲載予定です。

◎詳細は、広報ところざわ8月号に掲載予定です。

市民フェスティバルの企画参加者を募集

◎詳細は、広報ところざわ8月号に掲載予定です。

設置場所 市民医療センター正面玄関・人間ドック入口など6カ所

広告付き玄関マット広告主を募集

◎申込書は同課、市庁（Q）違反簡易広告）で入手できます。

◎申込書は同課、市庁（Q）違反簡易広告）で入手できます。

地域包括支援センターの運営法人を募集

◎申込書は同課、市庁（Q）違反簡易広告）で入手できます。

◎申込書は同課、市庁（Q）違反簡易広告）で入手できます。



◎申込書は同課、市庁（Q）違反簡易広告）で入手できます。

障害者就職面接会の参加事業所を募集

◎申込書は同課、市庁（Q）違反簡易広告）で入手できます。

◎申込書は同課、市庁（Q）違反簡易広告）で入手できます。

障害者就職面接会の参加事業所を募集

◎申込書は同課、市庁（Q）違反簡易広告）で入手できます。

◎申込書は同課、市庁（Q）違反簡易広告）で入手できます。

◎申込書は同課、市庁（Q）違反簡易広告）で入手できます。

全問解いてプレゼントに
応募してね♪
応募方法は15面

クイズ③

◎口座振替依頼書は収税課、まちづくりセンターで入手できます。
問収税課 ☎ 2998・9073

◎申込書は同課、市庁（Q）違反簡易広告）で入手できます。

◎申込書は同課、市庁（Q）違反簡易広告）で入手できます。

◎申込書は同課、市庁（Q）違反簡易広告）で入手できます。

◎申込書は同課、市庁（Q）違反簡易広告）で入手できます。

◎申込書は同課、市庁（Q）違反簡易広告）で入手できます。

◆閲覧方法
市庁（Q）広報取材日誌にアクセス

QRコードからもアクセスできます

市内の出来事を紹介 広報取材日誌を見てみよう

問広報課 ☎ 2998 - 9024

市内で日々すすきな出来事が起きています。ご存知ですか？市庁内の『広報取材日誌』では、市内で起きているたくさんの出来事を取材して皆さんにご紹介しています。

「こんなイベントがあったなんて知らなかった！」「今度行ってみようかな」というきっかけになること間違いなしの『広報取材日誌』は随時更新！ぜひご覧ください♪

Facebook
広報取材日誌以外にも、広報課 Facebook で情報発信中です。「いいね！」をして所沢の情報をチェック！

QRコードを読み取り、Facebook も見てみよう▶

▲青い腕章を見つけたときは、カメラに向かってとびきりの笑顔をお願いします♪

いいトコPhoto



◀初めての寝返り
4カ月になる息子が初めて寝返りをした後、このドヤ顔。
●ともくんママ（緑町）

どやっ!

▶逆光に輝く!
輝くカナダオダマキに、しばし心が癒されました。
●太田昭二郎（上新井）



▶飛行機気分♪
ジャ〜〜ンプ! 航空公園で飛行機になったつもり☆
●のみこさん（北秋津）



▶茶摘みのお手伝い
新茶の初摘みは一家総出。休憩中はトラックの上が子どもたちの遊び場!
●Rino（東狭山ヶ丘）



▶我が家のニャンコたち
ニャン吉（右）が後から来たミミを本当の父親のようにかわいがっていますが、最近はずつこすぎてミミが逃げていますf^_^;)
●じゅん吉

▶大好きな弟♪
お姉ちゃん（5歳）は弟（5カ月）が大好き♡
●まさこう（元町）



いいトコ作品集



▶思い出のブーケ
25年前に作った押し花のブーケ。今も額の中できれいに咲き続けています。
●鈴（中富南）

25年モノ!

▶ヨセミテ国立公園
中央の滝がわかりますか? 流れ落ちる水流を切り絵で描くのに苦労しました。
●山口孝明（下安松）



星の輝きに感動
北国に生まれ育った私には、澄み切った夜空に輝く星空が当たり前だった。しかし、東京の夜空を見上げても星は数えるほどしかない。
若いころは登山が趣味で、富士山には5回登った。あるとき、7合目で目にしたのは手が届くような満天の星空。疲れを忘れるほど感動した。ふるさとの星空は昔と変わらぬだろうか。暗い夜空を見ると確かに行きたい思いに駆られる。
次のテーマ ●8月号「海」9月号「雲」10月号「本」
締め切り ●掲載号の前月8日



星の輝きに感動
門脇 富雄（こぶし町）
狭山ヶ丘駅を降りて帰路をたどるとき、空を見上げると二つ並んだ夫婦星が微笑んでいた。

私は重松流祭囃子が好きで、よく鑑賞に出掛ける。演奏の最後に笛を吹く人、太鼓をたたく人、踊る人があいさつし、一つになってエンディングを迎えるとき、称賛の拍手とともに「来年もまた来てね」「元気でな」と声が掛かる。出演者も観客もそれぞれが喜びを味わっている瞬間だと思ふ。きつと「前を向いて歩こう」という気持ちになれるから、人が喜んでくれるときに生きがいを感じるのだから。
18年が経つ。

ダイエツト 期限延長 何回目?
▼夏が来るたび思い出す ●アイス大好き（市内在勤）
編集から ●何度でもチャレンジする気持ちがステキです!

みんなのひろば

投稿大募集!

写真・絵手紙・切り絵・川柳・エッセイなど、皆さんの作品やお便りを募集しています。
●応募方法
欄外の留意事項をご覧の上、住所・氏名・年齢・ペンネーム・タイトル・ひとこと・広報紙の感想を記入し、メール・郵送
▶hiroba@city.tokorozawa.lg.jp
▶〒359-8501広報課みんなのひろば

15面のプレゼントは、14面掲載者の中から毎月優先当選枠（今月は4人）があるよ。投稿は当選への近道かも??? いい写真が撮れたり、いい作品ができあがったら、ぜひぜひ送ってくださいね♪



日常おもしろ川柳

身近に起きたびっくり&おもしろを五・七・五で

誰でもエッセイ

テーマ「星」

夫婦星
石附 東（和ヶ原）
職人気質で涙もろい父と要領よく客の応対をこなす母は、小さな寿司屋を営んでいた。客が「おいしかったよ」と声を掛けると、父の白い歯が覗くのが印象的だった。そんな父母が星になってから、早いもので、18年が経つ。

はつらつ
とろつこ

恐竜がよみがえる！想像を超えた感動をあなたに



かねまる かずや
金丸 賀也さん

オンアート
(市内企業(株) ON - ART 在勤)

特殊美術品の企画製作販売を行っている(株)ON - ART代表取締役。上野科学博物館のジオラマ制作や、立体塗装をした「リアルバルーン」などを手掛け、『DINO - A - LIVE』では、国内外の技術特許を取得。経済産業省や東京都などのものづくり関連の賞を多数受賞しています。

スマホをかざすと恐竜が動き出す！
市(株) (QAR)

想像してください。今はいない生き物、例えば「恐竜」が目の前に現れ、歩き、うなり、襲いかかってきたら、あなたは何を感じるでしょうか。驚き、恐怖、感動…その場にいないと感じられない、感覚に根ざした感動体験を日本各地で与えている人がいます。

糀谷にスタジオを構える(株)ON - ARTの代表取締役・金丸賀也さんは、まるで生きているかのように縦横無尽に動く自立歩行恐竜を独自の技術で開発。リアル恐竜体験プロジェクト『DINO - A - LIVE』を年間300ステージ以上開催しています。

もともとトリックアートを取り入れた壁画やジオラマ造形の仕事をしていた金丸さんが、オリジナルの恐竜づくりを始めたのは今から約10年前。「大手企業に対抗できるオンリーワンの技術力には自信がありました。自分たちの持っている技術を一番表現できるもので、かつ、社会に貢献できる仕事。それらを突き詰めた結果、誰も見たことのない“生きているような恐竜”を作ることが、現状を変える起爆剤になると思ったんです」。

しかし、世界初となる技術を生み出すのは簡単なことではなく、最初の歩く恐竜の完成は構想から4年後でした。「『DINO - A - LIVE』は、自分たちの持っているさまざまな技術を掛け合

わせて、誰もやったことがない新たな仕事を生み出していく挑戦でした。今はいない恐竜という生き物を骨格からリアルに再現することで、こういう生き物が人類誕生のはるか前に地球上にいたんだ、という自然のすごさを感じてもらえるものを作りたかったんです。だからこそ、子どもたちの『かっこいい！』という素直な感動の声を聞くと、うれしくて、思わず『だろ？』と言ってしまいます」と笑う金丸さん。その顔には、人に感動を与えるものづくりの担い手としての誇りと、自分たちの生き残る場所を切り開いてきた経営者としての誇りが垣間見えました。

「地球の歴史を体感するのに、国境、人種、言葉、年齢などは全て関係ありません。アートのスイッチをオンにする“ON - ART”として、これからも、体感することで伝わる感動を世界中の一人でも多くの人に届けていきたいと思っています」。

(取材：佐々木)

memo
DINO-A-LIVE
ON - ART

7月31日(日)所沢航空発祥記念館で開催！
←詳細は同館

今月のプレゼントクイズ！

お肉も野菜も所産！とこベジドッグ

選べるホットドッグ (2本×30人)

所沢のおいしさがギュッと詰まった手作りホットドッグです。

ソーセージと野菜の多くは所産育ちで、季節ごとの旬の素材を仕入れています。



ベースとなるパンも地粉入りで、小松菜や狭山茶を練り込む場合も。パンに挟む野菜はセルフ式。好きな野菜を好きなだけ入れて、自分だけのオリジナルドッグが作れます。

●とこベジドッグnicorico (ニコリコ)
東町13 - 29 H - CUBE東町1 - B ☎2941 - 3152



◆今月のクイズ
10～12面のクイズを解き、空欄に入る文字を順番につなげると？

◆応募方法

7月11日(月) (消印有効) までに、①クイズの答え②郵便番号③住所④氏名⑤年齢⑥電話番号⑦7月号の感想を記入し、〒359 - 8501 広報課に郵送・✉hiroba@city.tokorozawa.lg.jp にメール・市(株) (Qプレゼント) で応募

◎当選者の発表は、引換券の発送をもって代えさせていただきます。



メール



市(株)

読者感想文

●6月号の特集(健幸マイレージ)を読んで、早速申し込みました！
●日ごろから散歩をしていますが、ポイントで景品がもらえる仕組みだと、さらにやる気アップ！
(中新井・72歳男性 ほか)
編集から●健康についての反響が最多。やはり気になりますよね。13面連載の「健幸ワンポイント」もぜひご愛読ください♪

●パスポートが市役所で取れるようになるのはうれしいです。
(三ヶ島・28歳女性 ほか)
編集から●申請に必要な戸籍謄本も市役所で取れるのでワンストップになりますね。証明写真機もありますので、撮り忘れても安心ですよ。

●所沢市に引っ越してきました。情報を集めたくて広報紙をじっくり読んでいます。イベントにも参加してみたいです！
(下安松・32歳女性 ほか)
編集から●広報紙をご活用いただきありがとうございます。所沢のいいところをたくさん知って、好きになってくださいね！

●フォトギャラリーが楽しくていいですね！郷土愛を感じました。
●写真が多いと読みやすいです。
(小手指台・45歳女性 ほか)
編集から●視覚的に分かりやすいのは大事な要素。良い写真をお届けできるようがんばります。

編集後記

●松葉づえをついていたとき、駅構内で歩きスマホの人に杖を蹴飛ばされたことがあります。杖に体重が掛かっていたら…と思うとぞっとしました。特集(2・3面)で取り上げた「気づかい」はそんなに難しいことではないと思います。少し視線を上げて、周囲に目を向けるだけで、所沢がもっと良いマチになるのではないのでしょうか。一人一人の行動の積み重ねで、「共に生きるマチ」を作りましょう！(鹿島)

●梅雨の晴れ間、特集記事の写真撮影。聴導犬あみのすけ君が東さんに寄り添う姿に感動したり、わんちゃんらしい可愛いしぐさに癒されたり。写真を通して、ふたりの絆が伝わりますね。(加賀谷)
●生きているとしか思えない恐竜が目の前に迫りくる体験は大人でも興奮必至！目を離す瞬間なんてありません。誰もが持っている言葉のいらぬ“感動”を多くの方に体験してほしいです。(佐々木)



◀ 6月12日(日)は、わんぱく相撲大会。大歓声の中、個人戦約540人、団体戦約100チームが熱戦を繰り広げました。入賞者には、所沢出身で初の関取となった大輝さんの大きな手形色紙をプレゼント。この中から第二の大輝さんが生まれるかも!?
撮影：三平資郎



/ 頼む〜! \



/ がんばれ〜! \



▶ テレビでおなじみのさかなクンが6月4日(土)、所沢航空発祥記念館のギョギョッとお魚教室に登場。得意のイラストによるクイズコーナーでは、子どもたちが元気に手を挙げていました。
撮影：遠井洋子



はい!
はい!

▶ 6月4～10日は歯と口の健康週間です。5日(日)の健康週間行事では、たくさんの親子が歯みがき指導など、歯と口の健康をしっかりとチェック。大きな口を開けて検診を受けている家族を見て笑いあうなど、楽しく検診ができました。
撮影：伊藤磨紀子



休日急患当番医

当番時間：午前9時～午後5時
電話相談は受け付けません。

▶ 救急患者のみ ▶ 往診は原則不可 ▶ 医療機関が変更になる場合あり ▶ 地図などの詳細は所沢市医師会 http://www.tokorozawashi-ishikai.com/h_m_e/ へ



診療日	医療機関名	診療科目	所在地	電話番号
7月3日(日)	新所沢清和病院	内	神米金141-3	2943-1101
	東町眼科	眼	東町12-12田中ビル1階	2926-7135
	はらこどもクリニック	小	小手指町2-1379	2926-4333
7月10日(日)	関根内科クリニック	内、循	御幸町6-6	2926-0636
	高橋眼科医院	眼	西所沢1-19-16	2922-5776
	豊川医院	内、消、循、リウ、リハ	小手指町3-22-12	2948-1122
7月17日(日)	所沢第一病院	内、整	下安松1559-1	2944-5800
	雨宮医院	耳鼻咽喉	上新井3-55-8	2925-5370
	新所沢ひろ内科	内、循内	松葉町24-3	2991-6767
7月18日(祝)	西部クリニック	消、内、整、皮	星の宮1-1-10	2926-5851
	矢部クリニック	眼	小手指町1-29-17	2924-8486
	宮川医院	内、呼、消、循、小、皮	松葉町10-11エイトビル1階	2992-3200
7月24日(日)	横山医院	胃、外、整、肛、理	東所沢和田3-4-24	2944-9360
	前田クリニック	産、婦	緑町3-14-5	2920-4920
	所沢秋津診療所	内、麻	上安松1-8	2945-8899
7月31日(日)	佐々木記念病院	内、消	西所沢1-7-25	2923-1123
	ひかり耳鼻咽喉科クリニック	耳、気管	三ヶ島3-1442-16	2948-7518
	かえで内科医院	内	緑町4-47-20	2939-3555
8月7日(日)	わかさクリニック	内、整、皮、リハ、麻、外、胃、肛	若狭4-2468-31	2949-2426
	新所沢公園前クリニック	皮、形	緑町3-14-3	2928-5881
	木下クリニック	麻、内、外、リハ	北秋津778-39	2993-0007

24時間対応の医療機関案内

埼玉西部消防局休日夜間病院案内 ☎04-2922-9292
埼玉県救急医療機関案内(歯科・精神科を除く) #7000または☎048-824-4199

小児科日曜日・祝休日診療

医療機関名	所在地	電話番号	日曜日		祝休日	
			午前	午後	午前	午後
愛クリニック	中新井620-1	2937-3630	○	×	×	×
おくもとクリニック	西所沢1-23-3	2903-8320	○	×	×	×
きたはたファミリークリニック	小手指南4-13-6	2947-0011	○*	×	×	×
かわかつクリニック	小手指台23-1マミー マート所沢山口店2階	2920-2200	○(第2休)	×	×	×
魚住小児科	宮本町2-11-11	2926-6255	×	×	○	×
彩のクリニック	小手指町4-1-1	2949-1118	×	×	○	×

※7月17日(日)は休診
◎診療時間はお問い合わせください。

小児急患診療

市民医療センター
上安松1224-1 ☎2992-1151

事業名	受付時間	月	火	水	木	金	土	日	祝休日
夜間急患診療	午後7時30分～10時15分	○	○	○	○	○	—	—	—
	午後6時～8時45分	—	—	—	—	—	○	○	○
深夜帯急患診療	夜間急患診療終了後～翌日午前7時	×	○	○	×	○	○	○	○*
日曜日・休日急患診療	午前10時～11時30分 午後2時～4時30分	7月3日(日)・10日(日)・17日(日)・18日(祝)・24日(日)・31日(日)、8月7日(日)							

※7月18日(祝)の深夜帯急患診療は休診
◎内科的初期診療のみで、外科などの診療は実施していません。

休日緊急歯科診療

歯科診療所あおぞら(保健センター内)
上安松1224-1 ☎2995-1171

診療日/受付時間：7月3日(日)・10日(日)・17日(日)・18日(祝)・24日(日)・31日(日)、8月7日(日)/午前9時～11時30分
◎診療日は変更になる場合があります。

緊急時の電話相談	受付時間
埼玉県小児救急電話相談 #8000または☎048-833-7911	▶月～土曜日…午後7時～翌朝7時 ▶日曜日、祝休日、年末年始…午前7時～翌朝7時
埼玉県大人の救急電話相談 #7000または☎048-824-4199	▶月～土曜日…午後6時30分～10時30分 ▶日曜日、祝休日、年末年始…午前9時～午後10時30分
埼玉県精神科救急情報センター ☎048-723-8699	▶月～金曜日…午後5時～翌朝8時30分 ▶土・日曜日、祝休日、年末年始…午前8時30分～翌朝8時30分