

【情報館】・特にことわりのないものは9月1日(火)から申し込みを受け付けます。・費用などの記載がないものは無料です。



「臨時福祉給付金」申請受付中

申請書が届いた方は12月28日(月)までに郵送で申請してください。
問 臨時福祉給付金専用ダイヤル
☎0120-8500-2266

年金記録に「もれ」や「誤り」はありませんか

公的年金制度では、基礎年金番号の導入により、転職や退職などで加入する年金制度が変わっても生涯にわたる年金記録を一つの番号でまとめて管理しています。しかし次のような場合は、これまでの年金記録が一つの基礎年金番号に統合されていない可能性がありますので、年金記録の確認をお願いします。
▼転職のたびに年金手帳(青色)が発行されている
▼年金手帳(オレンジ色、青色)を複数持っている
◎確認の際は、毎年誕生月に送付される「ねんきん定期便」や日本年金機構HP (<http://www.nenkin.go.jp/>) (net) 「ねんきんネット」を活用ください。
問 所沢年金事務所
☎2998-0170



ねたきり老人等介護者手当

対次の全てに該当する方

①市内在住で要介護4以上の高齢者を在宅で同居し介護をしている②毎月15日以上、在宅で介護をしている③介護をしている月が直近1年間で6カ月連続している④当該6カ月の対象期間が要介護4以上の状態にある
支給額 4万円
(年度1回)
問 高齢者支援課
☎2998-9120



高齢者みまもり相談員が訪問

一人暮らしの高齢者(65歳以上)の話し相手や安否確認のため、みまもり相談員が訪問します。
対 単身高齢者 ▼ 日中単身高齢者 ▼ 高齢者のみの世帯 ▼ 認知症高齢者のいる世帯
申 問 依頼書を高齢者支援課 ☎2998-9120へ直接・郵送

埼玉県文化振興基金助成事業

対象の団体に補助金を交付します。平成27年12月～28年3月に①アマチュア文化団体が実施する文化活動(活動成果の発表など) ②伝統・郷土芸能団体が実施する伝統・郷土芸能用具の備品整備、後継者

埼玉県勤労者支援資金

扶養親族の介護費用や小学校以降の教育費用、妊娠から小学校入学前までの出産・育児費用、キャリアアップや再就職のための教育訓練費用などを融資します。県内の中央労働金庫各支店で申し込みができます。
問 県・勤労者福祉課
☎048-830-4518

秋の全国交通安全運動を実施

交通事故を防止するため、一人一人が安全意識を高め、正しい交通ルールとマナーの実践に努めましょう。
実施期間 9月21日(祝)～30日(水)
市の重点目標 自転車の交通事故防止



交通安全PRイベント

9月24日(木)午後4時～4時30分
場 元町コミュニティ広場
内 警察、交通指導員などによる啓発グッズ(反射材など)の配布
◎交通安全広報大使のトコロんも登場します。雨天中止です。
問 交通安全課 ☎2998-9140

空間放射線量の測定結果など

放射線に関する相談窓口
東京電力福島第一原子力発電所の事故に伴う放射線に関するお問い合わせや相談に応じます。また、空間

放射線量測定器の貸し出し(7日間)を行っています。
◎市HP 「放射線量測定器」で検索)をご覧ください。
問 環境対策課 ☎2998-9230

空間放射線量の測定結果

市内10カ所を測定したところ、平常時の放射線量の限度(自然放射線などを除く)を下回っていました。
測定日 8月6日
測定結果 0.03～0.05マイクロシーベルト/時
問 環境対策課 ☎2998-9230

水道水(地下水)に含まれる放射性物質の測定結果

採取場所 第一浄水場(宮本町)
採取日 8月4日
測定結果 放射性セシウムは不検出
問 上下水道部浄水管理室
☎2921-1083

あなたの市民活動を応援します！
市民活動総合補償制度のご案内

皆さんが安心してボランティア活動を行えるよう、活動中に起きた傷害事故や賠償上の責任を補償します。事前の加入手続きは不要で、事故が起きた際に手続きをすれば補償が受けられます。
対 次の全てに該当する活動
①公益性のあるボランティア②無報酬(交通費などの実費は含む)③本人の自由意思で参加
◎補償内容などの詳細は、お問い合わせください。
問 市民活動支援センター
☎2968-8391

生産緑地地区の変更に関する都市計画の縦覧

案に対し、意見がある方は、縦覧期間中に意見書を提出できます。
縦覧期間 9月2日(水)～16日(水)
場 市役所2階都市計画課
対 市内在住・在勤・在学の方、利害関係者
申 問 都市計画課 ☎2998-9192へ直接・郵送

消費生活講座(出前講座)

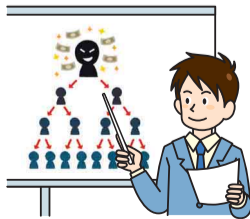
自宅や路上、職場、学校で、電話やインターネットなど、あの手のこの手を使って私たちが狙う悪質商法や消費者トラブルなどに巻き込まれる可能性が誰にもあります。
消費生活相談員が実例に基づいて教える無料の出前講座で正しい知識を身に付ければ被害を予防できます。
日 祝休日、年末年始を除く午前10時から午後9時までの間で2時間以内

混合保育入園相談面接

混合保育とは、心身に何らかの障害や言葉の遅れがあるお子さんを保育園で他のお子さんとともに保育し、相互の成長発達を促すものです。
対 平成28年度の保育園入園申請にあたり、混合保育を希望する方
申 問 9月10日(木)までに市役所2階保育幼稚園課 ☎2998-9126へ直接・電話

パブリックコメントの結果を公表

◆西所沢駅西口開設整備計画(案) 市役所6階交通安全課、同1階市政情報センター、まちづくりセンターで閲覧・配布するほか市HP「パブリックコメント」で公表します。
問 交通安全課 ☎2998-9140



超親切的な市役所へ！

休日開庁(毎月第2・第4土曜日の午前中)

9月の休日開庁日 9月12日(土)・26日(土)
午前8時30分～午後0時30分

取り扱い業務	開庁窓口
①転入・転出・転居などの異動届②印鑑登録③住民票・印鑑登録証明書・戸籍謄抄本証明書などの交付④住民基本台帳カードの申請・交付⑤国民年金の手続き	市役所1階市民課 ①～④ ☎2998-9087 ⑤ ☎2998-9095 (国民年金担当)
⑥国民健康保険の手続き⑦後期高齢者医療制度に関する相談	同1階国民健康保険課 ⑥ ☎2998-9131 ⑦ ☎2998-9218 (後期高齢者医療制度担当)
⑧納税証明書、課税・非課税証明書の交付	市民税課(同1階特設窓口) ☎2998-9064
⑨市税・国民健康保険税の納付⑩納税相談	収税課(同1階特設窓口) ☎2998-9073
上記⑦⑩を除く業務	まちづくりセンター(並木を除く)

◎取り扱い業務の詳細は、事前にお問い合わせの上、お越しく下さい。