

【情報館】・特にことわりのないものは7月1日(水)から申し込みを受け付けます。・費用などの記載がないものは無料です。



お知らせ

交通遺児手当を支給

対交通遺児(中学生以下)の保護者でその遺児と生計・世帯を共にする市内在住の方  
**手当額** 月額5,000円(子ども1人につき)

対交通遺児が小・中学校、高等学校に入学する際は、奨学金を支給します。また、(公財)交通遺児育英会0120-1521286では、奨学生の募集も行っていきます。

対交通安全課 ☎2998-9140

対平成26年4月1日以降に交通遺児などとなった県内在住の18歳以下の方  
**給付額** 10万円(1回のみ)  
**申請期限** 8月31日(月)(27年10月支給分)

対申請書は、市役所6階交通安全課 ☎2998-9140で配布しています。

対国民健康保険課 ☎2998-9385

対交通安全課 ☎048-8300-2958

対所沢市交通災害共済の加入者が交通事故に遭ったとき、見舞金を支給します。

夏の交通事故防止運動

実施期間 7月15日(水)～24日(金)  
**重点目標** ▼子どもと高齢者の交通事故防止 ▼自転車の安全利用の推進 ▼飲酒運転の根絶 ▼反射材の着用促進

対交通安全課 ☎2998-9140

対次の全てに該当する方  
 ①(公財)日本骨髄バンクが実施する骨髄バンク事業で、骨髄・末梢血幹細胞を提供したことがある方  
 ②他の助成金などの交付(ドナー休暇を含む)を受けていない方  
 ③提供時に市内在住

対助成額 提供に要した日数に対し、1日あたり2万円を助成(1回の提供につき7日を上限)

対申請は、提供が完了した日から90日以内に行ってください。

対保健医療課 ☎2998-9385

対国民健康保険課 ☎2998-9385

対7月中旬に平成27年度の国民健康保険税納税通知書を納税義務者である世帯主宛てに郵送しますので、納税期限までに納めてください。

対また、領収書などは大切に保管してください。

市税の納付は口座振替が便利です

指定の金融機関の口座から自動的に振り替えて納税する制度です。納め忘れがなく、忙しい方にも便利です。

対口座振替できる税目 ▼個人市民税・県民税(普通徴収) ▼固定資産税・都市計画税 ▼軽自動車税 ▼国民健康保険税

対①届出印②預貯金通帳③納税通知書④所沢市市税口座振替依頼書

対①②③を持参の上、金融機関へ直接④を持参の上、市役所2階収納課へ直接④を収納課へ郵送

対留意事項 ▼④は、市内各金融機関収納課、まちづくりセンターで入手可能 ▼市外の支店を利用する場合は、収納課に④を請求 ▼申し込み完了の翌月の納期分から振り替えが開始

対収納課 ☎2998-9073

対実施日 5月31日

対春の「環境美化の日」実施報告

対ごみ回収量

燃やせるごみ	31.50トン
破碎ごみ類	3.90トン
びん・かん	1.76トン
粗大ごみ	1.06トン
合計	38.22トン

参加人数	
大人	23,878人
子ども	4,048人
合計	27,926人

歩きたばこをなくしましょう！

市では「所沢市歩きたばこ等の防止に関する条例」を定め、歩きたばこなどの防止に努めています。より一層の喫煙マナーの向上のため、ご理解とご協力をお願いします。

対環境対策課 ☎2998-9230

対限りある資源 水を大切に！

対夏は、一年のうちで最も多くの水道水を使う季節です。水道を上手に使い、節水にご協力ください。

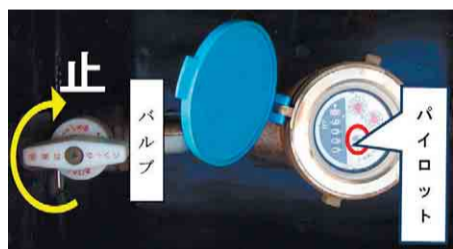
対上下水道部総務課 ☎2921-11084

対水道メーターの定期的な確認を

対漏水を発見したら早期の対応を

対宅地内の漏水を発見したら、漏水の可能性がある場合はバルブを閉め(写真参照)、所沢市指定給水装置工事業者へ調査および修繕工事(有料/自己負担)を依頼してください。

対緊急の場合は修繕当番店に依頼してください。詳細は、市HP(「修繕当番店」で検索)をご覧ください。また、土・日曜日、祝日等の修繕当番日程は本号14頁に掲載しています。



超親切的な市役所へ！

休日開庁(毎月第2・第4土曜日の午前中)

7月の休日開庁日 7月11日(土)・25日(土)  
 午前8時30分～午後0時30分

取り扱い業務	開庁窓口
①転入・転出・転居などの異動届②印鑑登録③住民票・印鑑登録証明書・戸籍謄抄本証明書などの交付④住民基本台帳カードの申請・交付⑤国民年金の手続き	市役所1階市民課 ①～④ ☎2998-9087 ⑤ ☎2998-9095 (国民年金担当)
⑥国民健康保険の手続き⑦後期高齢者医療制度に関する相談	同1階国民健康保険課 ⑥ ☎2998-9131 ⑦ ☎2998-9218 (後期高齢者医療制度担当)
⑧納税証明書、課税・非課税証明書の交付	市民税課(同1階特設窓口) ☎2998-9064
⑨市税・国民健康保険税の納付⑩納税相談	収納課(同1階特設窓口) ☎2998-9073
上記⑦⑩を除く業務	まちづくりセンター(並木を除く)

◎取り扱い業務の詳細は、事前にお問い合わせの上、お越しくください。

対上下水道部給水管理課 ☎2921-11082/夜間・休日 ☎2921-11100

対所沢都市計画汚物処理場に係る原案説明会および縦覧

対原案説明会 7月26日(日)午前11時～正午

対市役所7階研修室

対市内在住・在勤・在学の方および利害関係のある方

対縦覧・意見書の提出 原案に対し、意見のある方は、縦覧期間中に意見書を提出できます。

対縦覧期間 7月27日(月)～8月10日(月)

対市役所5階資源循環推進課および東部クリーンセンター収集事務所

対市内在住・在勤・在学の方および利害関係のある方

対申請縦覧期間中に ☎359-8501 資源循環推進課 ☎2998-9146へ直接・郵送

対麻しん風しん混合予防接種(MR)はお済みですか

対第1期：生後12カ月から2歳の誕生日前日まで

対第2期：平成27年4月2日～22年4月1日生まれの方

対接種場所 市内協力医療機関

対空間放射線量の測定結果など

対空間放射線量の測定結果 市内10カ所を測定したところ、平常時の放射線量の限度(自然放射線などを除く)を下回っていました。

対測定日 6月10日

対測定結果 0.03～0.05マイクロシーベルト/時

対環境対策課 ☎2998-9230

対保育園給食食材に含まれる放射性物質の測定結果

対採取日 6月11日

対検査項目 生ワカメ(徳島県産)、ホウレン草(埼玉県産)、キウリ(群馬県産)

対測定結果 放射性セシウムは不検出

対保育幼稚園課 ☎2998-9126

対学校給食提供食および給食食材に含まれる放射性物質の測定結果