

重度障害者への外出援助 タクシー券交付またはガソリン費補助

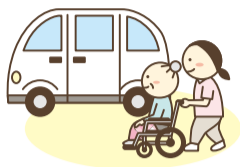
在宅の重度障害者などの外出や社会参加支援のため、補助認定を受けている方へタクシー券の交付・ガソリン費補助を行っています。なお、タクシー券またはガソリン費補助のどちらか一方の選択制です。

◆タクシー券

平成25年度にタクシー券の交付を受けている方には、3月下旬ごろに26年度のタクシー券を郵送します。

補助対象者および配付枚数

一般タクシー券または福祉タクシー券のどちらか一方の選択制です。



補助対象者 (施設入所者を除く)	配付枚数 (どちらか一方)	
	一般 タクシー券	福祉 タクシー券
身体 障害者 手帳	1級の透析患者	72枚
	1級(透析患者以外)	72枚
	2級の肢体不自由者	
	2級(市手当A区分)	24枚
	2級(上記以外)	
3級の下肢・体幹障害者		
療育 手帳	①所持者	72枚
	A所持者	24枚

【注意事項】

- ▶一般タクシー券24枚配付対象の方で、一般タクシー券を利用できない方は、ご相談ください。
- ▶一般タクシー券から福祉タクシー券、または福祉タクシー券から一般タクシー券に変更を希望する方は、郵送されたタクシー券とタクシー補助認定証を障害福祉課までお持ちください。

◆ガソリン費補助

平成25年度分の請求書提出期限は3月31日(月)です。

補助対象者および補助金の上限額

補助区分	補助対象者 (施設入所者を除く)	補助金の上限額	
		対象者が 運転する場合	同一生計者が 運転する場合
I	1級・2級の下肢・体幹障害者	月額3,000円	月額1,500円
II	1級・2級の身体障害者(I区分以外)	月額1,500円	
	3級の下肢・体幹障害者		
	療育手帳①・A所持者		

◎使用する自動車は、障害者本人または同一生計者の所有するもの(1台)に限ります(法人名義は不可)。運転をする方も障害者本人または同一生計者に限ります。

◆タクシー券とガソリン費補助の切り替え

平成26年度にタクシー券からガソリン費補助、またはガソリン費補助からタクシー券に切り替えを希望する方は、切り替え期間中に必要なもの(下表参照)を持参の上、障害福祉課で手続きをしてください。

切り替え期間 4月1日(火)～30日(水)

【注意事項】

- ▶切り替え期間を過ぎると切り替えはできません。
- ▶タクシー券を1枚でも使用した場合は、ガソリン費補助への切り替えはできません。

切り替えに必要なもの

タクシー券からガソリン費補助の場合	①身体障害者手帳または療育手帳②運転者の運転免許証(コピー可)③車検証(コピー可)④障害者本人名義の金融機関の口座番号などがわかるもの⑤タクシー補助認定証⑥平成26年度タクシー券
ガソリン費補助からタクシー券の場合	①身体障害者手帳または療育手帳②印鑑③障害者本人名義の金融機関の口座番号などがわかるもの④ガソリン費補助資格認定証

申問市役所1階障害福祉課 ☎2998-9116へ直接

市民 保養施設

平成26年度から所沢パスポート券 事業に石和温泉が加わりました

これまでの市民保養地(四万・水上温泉)や協定施設(4施設)に加え、山梨県石和温泉の23施設が新たに利用できるようになります。



▲山梨県石和温泉

◆利用方法

- ① 宿泊施設の予約・問い合わせ
市民保養地(水上・四万・石和温泉)および各協定施設の予約窓口(下参照)に所沢パスポート券を取得したことを告げ、宿泊に関する希望条件などを伝える。
- ② 予約窓口以外での申し込み、インターネット・旅行者などでの予約は、宿泊料金の割引が受けられません。また、他の割引などの併用はできません。



所沢パスポート券事業は、市民の皆様が市民保養地や協定施設に宿泊する際、宿泊料金の10%引きなどが受けられるものです。
対市内在住の方
利用可能期間 平成26年4月1日(火)～27年3月31日(火)
◆所沢パスポート券の取得方法
3月20日(木)から市役所1階市民保養施設コーナー(市民相談課)またはまちづくりセンターへ直接
◎市HP「「所沢パスポート券」で検索」からも入手できます。

- ③ チェックアウト時
精算時に、割引後の金額を必ず現金で支払う。
- 問 市民保養施設コーナー
☎2998-9106

予約窓口

◆水上温泉旅館協同組合(午前9時～午後5時)
☎0278-7212611

◆(社)四万温泉協会(午前9時～午後5時)
☎0279-6412321

◆石和温泉(各施設に直接申し込み)
施設の詳細は、市民相談課、まちづくりセンターに備え付けの一覧表、または市HPをご覧ください。

◆協定施設(各施設に直接申し込み)

旅館・ホテル名	予約・問い合わせ電話番号
国民宿舎両神荘(秩父)	☎0494-79-1221
草津ハイランドホテル(草津)	☎0120-26-2533
旅館喜平(草津)	☎0279-88-3169
民宿美浜(土肥)	☎0558-98-1030

◎所沢パスポート券対象施設の一覧や宿泊料金などは、市民保養施設コーナー、まちづくりセンターで配布しているほか、市HP「市民保養施設」でもご覧になれます。

ごみの分け方・出し方に関するお知らせ

問 資源循環推進課 ☎2998-9146
更しします。ご協力をお願いします。

家庭の資源とごみの分け方・出し方(ごみカレンダー)の配付

平成26年度「家庭の資源とごみの分け方・出し方」は、3月上旬に各ご家庭に配付します。
◎3月17日(月)を過ぎても届かない場合は、ご連絡ください。

一部地区の収集日程を変更

4月1日(火)から一部地区で収集日程を変更します。ご協力をお願いします。

変更になる地区 ▼山口(1321番地) ▼北岩岡 ▼新井一丁目(34・35・36・44番地) ▼神米金(県道川越所沢線東側) ▼北所沢町(県道川越所沢線東側) ▼所沢新町(県道川越所沢線東側)

◎新しい日程は、3月上旬に配付する「ごみカレンダー」をご覧ください。

電子レンジとチャイルドシートの分け方・出し方を変更

4月1日(火)から電子レンジとチャイルドシートの分け方・出し方を変更

種類	4月1日～
電子レンジ	昭和48年以降製で高さ・幅・奥行のいずれもが50cm未満の製品
	上記以外
チャイルドシート	下記以外
	高さ・幅・奥行のいずれかが50cm以上の製品

◆正しいごみの出し方で火災防止にご協力を
▼ライター：破碎
ごみ類の日に、ライターだけを別袋で集積所へ
▼スプレー缶：中身を使い切って
びん・かん・スプレー缶の日に集積所へ(中身を使い切れないものは、別袋で「中身あり」と書いてください。)



振り込め詐欺にご注意を

- ① 多発している手口(手交型)
電話で息子や孫を名乗る
- ② 「携帯電話の番号が変わった」「電車の中に小切手が入った」「バッグを忘れた」「風邪をひいて声がおかしい」「代理の者がお金を取りに行く」などと言いつつ
- ③ 代理の人間が自宅までお金を取りに来る



振り込め詐欺被害防止には留守番電話が有効です

電話に出ると冷静さを失って、相手のペースに乗せられてしまいます。常に留守番電話にセットしておけば、犯人は声が録音されることを嫌って、電話を切ります。

相談電話 所沢警察署
☎2996-0110
問 防犯対策室
☎2998-9090