

information

市長と話してみませんか？

第12回

あったかタウンミーティング ～ふれあいトーク～

今回のテーマは、「活躍する女性たち(男女共同参画)」



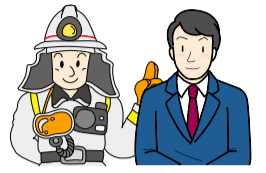
市長が市内の各地区を訪れ、市民の皆さんと語り合います。関心のある方のご参加をお待ちしています。

- 日 6月26日(土)午前10時30分～正午
場 男女共同参画推進センターふらっと
定 申し込み先着30人
◎保育があります(要予約)。
申 6月1日(火)から市民相談課へ電話



所沢市職員・消防職員採用説明会

日 7月17日(土)午前9時30分～午後4時



場 市役所1階市民ホールおよび8階大会議室
対 平成22年度に実施予定の市職員・消防職員の受験を希望される方
内 職員採用試験の概要、市の事業概要等の説明、質疑応答等
◎詳細は市HP(「人材募集」をクリック)をご覧ください。また、平成22年度の採用試験の概要については広報「こぞわ」7月号に掲載します。

上級救命講習会

日 7月11日(日)午前8時45分～午後5時



場 消防本部
内 心肺そ生法(人工呼吸、心臓マッサージ)、AEDの使用法)

止血法、傷病者管理法、外傷の手当要領、搬送法等

対 市内在住、在勤、在学中で中学生以上の方

定 申し込み先着45人

申 6月2日(水)から消防本部救急課へ電話
課 29929-9123
(土・日曜日、祝祭日を除く午前9時～午後5時)

危険物取扱者(乙種第4類)試験準備講習会

伊奈町会場

日 6月25日(金)、26日(土)午前9時30分～午後4時30分

場 埼玉県民活動総合センター(ニューシャトル内宿駅下車徒歩10分)
受 6月1日(火)～18日(金)
付 川越市会場

日 7月11日(日)、12日(月)午前9時30分～午後4時30分

場 川越南文化会館(東武東上線新河岸駅下車徒歩25分)

受 6月14日(月)～30日(水)
付 受講料(10,700円/テキスト代込み)を添えて消防本部予防課へ電話

◎先着順で受け付けます。定員になり次第締め切ります。各会場の定員はお問い合わせください。

リサイクルふれあい館 エコロの行事

傘布から作るエコバッグ

日 6月17日(木)午前9時30分～午後0時30分



浴衣からかぶりのブラウス

日 6月24日(木)午前9時30分～午後2時30分

6月のエコロの行事

持 裁縫道具、30cmものさし、傘布
定 申し込み先着15人
持 不用な浴衣、裁縫道具、30cmものさし

狭山丘陵いきものふれあいの里 センターのイベント

①初めての自然観察会

日 6月13日(日)午前9時30分～午後0時30分

費 100円(保険代)
対 小・中学生(小学生は保護者と参加)

②里山体験講座

日 6月27日(日)午前10時～午後2時

費 300円(保険代・材料費)
対 小学生～大人(小学生は保護者と参加)

定 20人(抽選)
持 昼食、飲料、筆記用具、エプロンなど

集 同センター(下山口駅より徒歩約15分)

申 ①は6月1日(火)から電話で、②は6月17日(木)(必着)で往復はがきに行事名・日付・参加希望者全員の住所・氏名・年齢・電話番号を明記し、狭山丘陵いきものふれあいの里センターへ電話

定 6月5日(土)、6日(日)午後1時30分

申 当日、午前11時30分から同センターで受付

休 休館日は毎週月曜日です。

水道週間キャンペーン

水道週間(6月1日～7日)の一環として、市民の皆さんに安全な水を安定的に供給する水道事業

休館日は毎週月曜日、祝日です。月曜日と祝日日が重なる場合は翌日も休館になります。

児童館へ行こう(6月の主な行事)

行事によっては、事前に申し込みが必要です。詳細は、各児童館にお問い合わせいただくか、市HPをご覧ください。

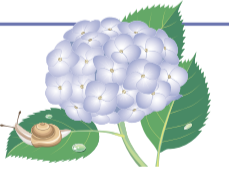


Table with 4 columns: 児童館名, 所在地, 電話番号, 行事名/開催日時. Lists various children's center events for June.

にご理解いただくため、水道週間キャンペーンを開催します。



▲昨年の様子

日 6月2日(水)～4日(金)午前9時～午後4時

場 市役所1階市民ホール
内 水道相談 水道の歴史パネル展示
水道管から蛇口までの模型展示
水道水の試飲等

問 水道部総務課
29921-1084

埼玉西武ライオンズの「所沢市民応援デー」

日 6月19日(土)午後2時試合開始(福岡ソフトバンク戦)

受 午前11時～午後2時/西武ドーム前広場特設テント

対 市内在住・在勤・在学の方
市内在住・在勤・在学とわかるもの(免許証、保険証、社員証、学生証等)をご持参ください。

費 1,200円(大人・子ども同額)
◎座席は1塁側指定席A、指定席が満席の場合は内野自由席になる場合があります。

問 企画総務課 29988-9046