

i n f o r m a t i o n 情 報 館 i n f o r m a t i o n

### 我が家の耐震診断・相談会

市では、木造住宅の無料簡易耐震診断・相談会を開催します。日ごろから木造住宅の設計・施工業務に携わっている地元の建築士『(社)埼玉建築士会入間第一支部所沢部会』が相談に応じます。

なお、当日は、ビデオ上映やパネルの展示も予定していますので、多くの方々の参加をお待ちしています。

この機会に、ぜひお気軽にお申し込みください。

とき 11月11日(日)／午前9時30分～午後4時(受付) ところ 山口公民館

対象建築物 昭和56年以前に、在来工法または枠組壁工法(2×4工法)で建てられた市内の平家、または2階建ての木造戸建住宅で、延床面積500平方メートル以下のもの

内容 木造住宅の簡易耐震診断と補強方法等の相談、耐震関係のビデオ上映、パネルの展示等

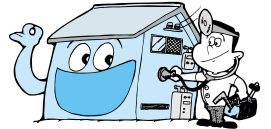
申し込み 10月14日(日)・15日(月)／午前9時から午後4時まで、山口公民館に開設する専用受付で、新築・増築時の平面図等をご持参のうえ事前に申し込み

◎上記2日間以外にも、市役所2階・建築指導課で10月1日(月)から31日(水)まで受け付けます。

#### 【留意事項】

- 平面図がない場合は、部屋の寸法と柱、壁、窓や出入り口の位置がわかる間取り図をご用意ください。
- 申し込み時に窓口で簡単な聞き取り調査をしますので、事前に次の内容をご確認ください。▶建築年次▶地盤、基礎の状況▶屋根の仕上げ(瓦葺き、鉄板葺き等)
- 応募者多数の場合、締切日前に申し込みを終了する場合があります。

問い合わせ 建築指導課(☎2998-9180・FAX2998-9152)



#### 知的障害者更生相談

とき 10月22日(月)～26日(金)／午前9時～午後4時30分

ところ 市役所庁舎内

内容 来春に、特殊学級や養護学校等を卒業する見込みの方、および在宅の方の施設入所(通所)等の相談

申し込み・問い合わせ 10月1日(月)から12日(金)までに、障害福祉課(☎2998-9116・FAX2998-1147)へ電話またはFAX

#### 小手指駅北口地区の都市計画を変更

市では、小手指駅北口地区における商業施設などの集積や商業活動の利便の増進を図るため、都市計画の変更を進め、平成19年8月21日付の告示により次のように決定しましたのでお知らせします。

#### 【変更内容】

①所沢都市計画用途地域(埼玉県決定) 小手指駅北口地区の用途地域について、商業地としてのまちづくりを進めるため、小手指駅北口から国道

463号までのハナミズキ通り沿道に指定されていた「近隣商業地域」および「準工業地域」の一部を、「商業地域」へ変更するとともに、「容積率および建ぺい率」についても変更しました。

②所沢都市計画防火地域及び準防火地域(所沢市決定) 「商業地域」への変更に伴い、「準防火地域」の一部等を「防火地域」に変更しました。

③所沢都市計画地区計画/小手指ハナミズキ地区地区計画(所沢市決定) 「商業地域」への変更に伴い、現在の「小手指ハナミズキ地区地区計画」を変更しました。

◎なお、変更した都市計画の図書は、都市計画課で縦覧しています。詳細はお問い合わせください。

問い合わせ 都市計画課(☎2998-9192・FAX2998-9191)

#### ひびの親家庭等医療費助成制度

対象者 次のいずれかに該当する、18歳に達した日の属する年度の末日までの児童とその父母または養

#### 子育て(祖父母等)

- ①父母が離婚した児童
- ②父または母が死亡した児童
- ③父または母が重度の障害をもつ児童
- ④その他の理由で父または母がいない児童

◎児童が児童福祉施設に入所している場合は助成対象外となります。また、いずれの助成対象者も所得制限があります。なお、既に登録している方は、申請の必要はありません。詳細はお問い合わせください。

問い合わせ 福祉総務課(☎2998-9113・FAX2998-1147)

#### 中小企業経営者向け金融・経営無料よび相談会

埼玉県信用保証協会の職員(中小企業診断士)による、融資制度や経営等にかかる相談会です。資金調達や事業経営について、お気軽にご相談ください。

とき 10月5日(金)、11月2日(金)／いずれも午後1時30分～4時30分

ところ 市役所2階203会議室 対象 中小企業経営者(個人・法

#### 人問わす)

◎相談の予約は申し込み順です。また、相談時間の目安は1時間です。申し込み・問い合わせ 商工労働課(☎2998-9155・FAX2998-9162)へ電話・FAX

#### 郵便局からお知らせ

10月1日から郵便局は民営化により新会社としてスタートします。郵便・貯金・保険のサービスは、引き続きこれまでと同じ店舗でご利用いただけます。

◎詳細はお問い合わせください。問い合わせ 所沢西郵便局(☎2947-8015)、所沢郵便局(並木1-3/☎2992-6104・FAX2993-8380)

#### 国民健康保険被保険者証の一斉更新を行いました

国民健康保険被保険者証の一斉更新を行い、新しい被保険者証(灰色のカード)を、9月に国民健康保険加入世帯へ配達記録郵便で郵送しました。まだお手元に届いていない方は、国民健康保険課までご連絡ください。

問い合わせ 国民健康課(☎2998-9131・FAX2998-9161)

#### 法テラス埼玉「無料法律相談」

資力が一定基準以下の方で法的トラブルでお困りの方を対象に、浦和と川越の2か所で予約制の無料法律相談を行っています。また、抱えている問題はどこで相談したらいいかわからない方等を対象に、電話などでの情報提供も行っています。

浦和(法テラス埼玉) ところ 法テラス埼玉(さいたま市浦和区高砂3-17-15・さいたま商工会議所会館6階) 相談日 月・水・金曜日(午後1時～4時)、火(午前10時～正午)

申し込み 予約電話(☎060-33383-5375)へ電話

#### 川越(法テラス川越)

ところ 法テラス川越(川越市脇田本町10-10KJビル3階) 相談日 水・金(午後1時～4時) 申し込み 予約電話(☎060-33383-5379)へ電話

問い合わせ 市民相談課(☎2998-9092・FAX2998-9041)



#### 三富文化財ウォーク「富のイモと開拓の歴史」

とき 11月17日(土)／午前10時～午後3時(雨天の場合は18日に延期) 内容 ▼三富の寺社など歴史文化を訪ね歩き▼サツマイモ掘り

集合場所 旧島田家住宅(三芳町上富1279-3) ◎駐車場はありません。持ち物 食糧、軍手、ビニール袋、雨具

参加費 500円(保険料、サツマイモ収穫代) 申し込み・問い合わせ 10月26日(金) (必着)までに、はがきに参加者全員の住所、氏名、電話番号を明記のうえ、文化財保護課(〒359-8501・並木1-1-1/☎2998-9253・FAX2998-9167)へ郵送

◎後日、詳しい案内を郵送します。

上級救命講習会の案内 とき・ところ 11月11日(日)／午前8時45分～午後5時・市消防本部

内容 心肺蘇生法(人工呼吸、心臓マッサージ、AEDの使用法)、止血法、傷病者管理法、外傷の手当要領、搬送法等

対象 市内在住・在勤・在学中の学生以上の方

#### 狭山丘陵いきものふれあいの里センターの行事

定員 申し込み先着40人 申し込み・問い合わせ 10月2日(火)から消防本部救急課(☎2929-9123)／土・日曜日、祝日を除く午前9時～午後5時)へ電話

#### ボランティア養成講座

(ボランティア募集説明会) とき 10月21日(日)／午前10時30分～11時30分、午後2時～3時

集合 狭山丘陵いきものふれあいの里センター 申し込み 同センターへ電話

郷土食ゆでまんじゅうを作ろう とき 10月28日(日)／午前10時～午後2時30分

集合 狭山丘陵いきものふれあいの里センター 参加費 300円(保険代・材料費)

対象 幼児から大人(幼児および小学生は保護者と参加) 定員 20人(申し込み多数の場合は抽選)

持ち物 食糧、飲み物、筆記用具、エプロンなど

申し込み 10月18日(木)(必着)までに往復はがきに全参加希望者の住所・氏名・年齢(学年)・電話番号を明記し、同センター(〒359-1133・荒幡782)へ郵送

問い合わせ 狭山丘陵いきものふれあいの里センター(☎・FAX2998-919412)

#### 10月31日(水)は

- 市民税・県民税(第3期)
- 国民健康保険税(第4期)

#### の納期限です

- ▶納期内納付にご協力ください。
- ▶口座振替をご利用ください。
- ▶郵便局からも納付できます(納期限内に限る)。