

お知らせ



【情報館】●特にごわりのないものは9月1日(金)から申し込みを受け付けます。●費用等の記載がないものは無料です。

古着・古布および陶磁器回収

10月の古着・古布、陶磁器回収
左表のとおり実施します。古着は透明袋に入れ、再利用できるものは袋に「再利用」と表記してください。陶磁器も透明袋に入れてください。

10月の古着・古布および陶磁器回収日程

実施日	回収会場名 (○印の会場では「もったいない市」開催)
10月1日(日)	◎中央公民館、新所沢公民館、市役所本庁舎、富岡公民館、保健センター、松郷中央会館、◎柳瀬公民館、小手指公民館分館、◎吾妻公民館、宮前小学校体育館前、岩崎上町自治会館
10月15日(日)	旭町公民館、生涯学習センター、美原小学校体育館、花園会館、若松小学校体育館前、◎中富南コミュニティセンター、上安松西集会所、安松小学校体育館前、東所沢小学校給食室前、JAいるま野ところざわ事業部駐車場(小手指町1-1-4:小手指駅北口線路沿い)、◎北秋津小学校体育館、◎所沢コーポラス管理組合会館、狭山ヶ丘区画整理事務所、◎山口公民館

春の古着・古布の回収結果

古着・古布は、66、560kgを回収し、参加人数は7、228人でした。また、陶磁器回収には1、120人の方々に参加いただきました。

古布、陶磁器常時受け入れ

東・西クリンセンター(受付時間:平日の午前9時~11時30分、午後1時~4時)、東所沢工コステ

ション(受付時間:月曜日と祝休日を除く毎日午前9時~正午、午後1時~3時/月曜日が祝休日の場合は翌火曜日(も休館)で家庭からのものに限り資源として受け入れています。

衣類・陶磁器の再利用

再利用できる衣類・陶磁器は、リサイクルふれあい館・工コで常設の「もったいない市」に出品します。また、同館では和服のリサイクルも実施しています。不用な和服がありましたら、同館、東所沢工コステーション、または市役所5階・廃棄物対策課へお持ちください。

国民健康保険税の夜間特別納税窓口を開設

期間中は、電話による納税相談も受け付けています。

公共施設案内・予約システムの更新

10月4日(水)の午前0時から新予約システム(24時間稼働)に移行し、携帯電話からも受付ができます。また、仮申請期間中の利用申込分は、抽選で決定します。

児童手当の申請はお済みですか?

児童手当の支給対象年齢が、小学校6年生(12歳到達後最初の年度末)までに拡大され、併せて所得制限が引き上げられました(手当額は変更なし)。新たに児童手当を受ける方は新規申請が必要です(公務員の方は勤務先で手続)。

子どものごで極みを持つ 保護者へのグループカウンセリング

幼児や小学生の夜尿
とき・ところ 9月12日(火)/午前10時~松井公民館

小学生の気になる行動(発達障害)とき・ところ

9月26日(火)/午前10時~教育センター

特設人権相談

9月12日(火) 午前10時~11時30分、午後1時~3時30分

旧東部クリンセンター(旧焼却施設)の解体・改修

現在、同施設の解体・改修工事やダイオキシン類の飛散対策などを講じて工事を進めています。

皆さんのご理解とご協力をお願いいたします。なお、工事の概要・進捗状況等は、ホームページ(アドレス: <http://web.mnasp.net/tokorozawa/>)でご覧いただけます。

国民健康保険税の夜間特別納税窓口を開設

期間中は、電話による納税相談も受け付けています。

公共施設案内・予約システムの更新

10月4日(水)の午前0時から新予約システム(24時間稼働)に移行し、携帯電話からも受付ができます。また、仮申請期間中の利用申込分は、抽選で決定します。

児童手当の申請はお済みですか?

児童手当の支給対象年齢が、小学校6年生(12歳到達後最初の年度末)までに拡大され、併せて所得制限が引き上げられました(手当額は変更なし)。新たに児童手当を受ける方は新規申請が必要です(公務員の方は勤務先で手続)。

子どものごで極みを持つ 保護者へのグループカウンセリング

幼児や小学生の夜尿
とき・ところ 9月12日(火)/午前10時~松井公民館

小学生の気になる行動(発達障害)とき・ところ

9月26日(火)/午前10時~教育センター

特設人権相談

9月12日(火) 午前10時~11時30分、午後1時~3時30分

旧東部クリンセンター(旧焼却施設)の解体・改修

現在、同施設の解体・改修工事やダイオキシン類の飛散対策などを講じて工事を進めています。

我が家の耐震診断・相談会

市では、木造住宅の無料簡易耐震診断・相談会を開催します。設計・施工業務に携わる地元の建築士(埼玉県建築士会所沢支部)が相談に応じ、より詳しい耐震診断が受けられます。

この機会に、ぜひお気軽にお申し込みください。なお、耐震診断・相談会は、パソコンに間取り図等の情報を入力する必要があるため、事前申込制とします。

とき 11月12日(日)/午前9時30分~午後4時(受付)
ところ 松井公民館

対象建築物 昭和56年以前に、在来工法または枠組壁工法(2×4工法)で市内に建てられた、延床面積500㎡以下の平家または2階建ての木造戸建住宅

内容 木造住宅の簡易耐震診断と補強方法等の相談、耐震関係のビデオ上映、パネルの展示など

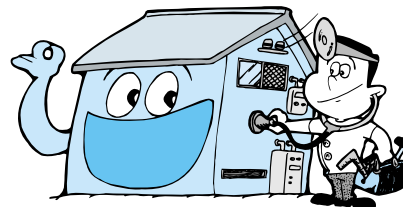
申し込み 9月10日(日)・11日(月)/午前9時から午後4時まで、松井公民館に開設する専用受付で、新築・増築時の平面図等をご持参のうえ事前に申し込み

◎上記2日間以外にも、市役所2階・建築指導課で10月31日(火)まで受け付けます。

【留意事項】

- 平面図がない場合は、部屋の寸法と柱、壁、窓や出入り口の位置がわかる間取り図をご用意ください。
- 申し込み時に窓口で簡単な聞き取り調査をしますので、事前に次の内容をご確認ください。▶建築年次▶地盤、基礎の状況▶屋根の仕上げ(瓦葺き、鉄板葺きなど)
- 応募者多数の場合、締切日前に申し込みを終了することがあります。

問い合わせ 建築指導課(☎2998-9180・FAX2998-9152)



市指定競争入札参加資格者名簿に 登録されている事業者の皆様へ

平成19・20年度入札参加資格審査申請(物品等を除く)についての更新事業者向け説明会を開催します。

とき・ところ 9月6日(水)・熊谷文化創造館さくらめいと 9月12日(火)・狭山市民会館 9月14日(木)・サンシティ越谷市民ホール 9月15日(金)・さいたま市民会館おみや

◎会場の所在地など詳細は、埼玉県ホームページ(アドレス: <http://www.pref.saitama.lg.jp/>)をご覧ください。

問い合わせ 契約課(☎29998-9058・FAX29998-9055)

市税の夜間・休日特別納税窓口

とき 夜間: 9月26日(火)~29日(金)/午後5時~8時 休日: 9月24日(日)/午前8時30分~午後5時

ところ 市役所2階・収税課

市税の内訳

市・県民税、固定資産

中小企業経営者向け金融・経営 無料ようす相談会

とき 9月1日(金)、10月6日(金)/午後1時30分~4時30分(原則として毎月第1金曜日に開催予定)

ところ 市役所2階203会議室 対象 中小企業経営者(個人・法人問わず)

◎相談の予約は申し込み順です。また、相談時間の目安は1時間です。申し込み・問い合わせ 商工労政課(☎29998-9155・FAX29998-9162)へ電話、FAX

身体障害者の無料運転教習

対象 就職のため自動車運転免許取得希望の身体障害者手帳所持者

◎詳細はお問い合わせください。

問い合わせ 身体障害者運転能力開発訓練センター(☎048-481-2711・FAX048-481-0578)

秋の全国交通安全運動

実施期間 9月21日(水)~30日(土)

重点目標 ①高齢者の交通事故防止 ②夕暮れ時と夜間の歩行中・自転車乗車中の交通事故防止 ③後部座席を含むシートベルトとチャイルドシートの正しい着用の徹底 ④二輪車の交通事故防止

問い合わせ 交通安全課(☎29998-9140・FAX29998-9162)