

労働相談のしあなない

とき 4月13日(水)午後1時〜4時
ところ 市役所2階204会議室
内容 労使間のトラブル、日ごろ疑問に感じていること等
対象 勤労者(パート・アルバイト含む)、事業主
相談員 社会保険労務士、埼玉県西部労働工センター職員
◎就業規則・給料明細・離職票等、資料があれば持参してください。
問い合わせ 商工労政課(☎29998-9155・FAX29998-9162)

難病見舞金のお知らせ

市では、難病で療養中の方に対し、1年度ごとに1回見舞金を支給しています。
対象 市内に住所を有し、所沢市重度心身障害福祉手当の受給認定を受けていない方で、県指定疾患医療給付実施要綱に基づき「指定

疾患医療受給者証」の交付を受けている方
見舞金額 25,000円
持ち物 ▼指定疾患医療受給者証有効期限が平成17年度分であるもの
▼印鑑▼振り込みを希望する金融機関(郵便局を除く)の本人の口座番号(18歳未満の方は、保護者名義の口座でも可)
◎申請は毎年度必要です。
申請先・問い合わせ 障害福祉課☎29988-9116・FAX29998-1147)

国民健康保険税の夜間・休日特別納税相談窓口を開設します

国民健康保険税が夜間・休日にも納税できます。日中・平日に時間がとれない方もご利用ください。
期間中は、電話による納税相談も受け付けています。
とき ▼夜間:4月26日(火)〜28日(木)午後5時〜8時▼休日:4月24日(日)〜午前8時30分〜午後5時
ところ 市役所1階・国保年金課

ペットボトルの収集日のお知らせ

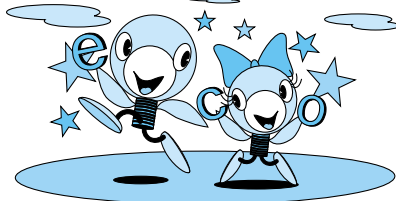
お問い合わせ 国保年金課(☎29998-9131・FAX29998-9061)
「ペットボトル」の一層の資源化を図るため、4月1日から「ペットボトル」を「プラスチック」とは別の日に収集(月2回収集)しますのので、ご協力ください。
「ペットボトル」の収集日は、広報でご覧のとおり3月号折り込みの地区ごとの「平成17年度所沢市年間ごみ収集日程表」でご確認ください。
◎4月1日から、収集業務を民間の一般廃棄物処理業者に委託する地区があります。これに伴い、収集ルートを見直すため収集時間が変わる場合がありますので、「ご了承ください」

固定資産税の縦覧・閲覧

平成17年度固定資産税の縦覧
土地価格等縦覧帳簿または家屋価格等縦覧帳簿により、市内にあるほかの土地または家屋の価格を縦覧し、自己の土地または家屋の価格と比較することができます。
縦覧期間/場所 4月1日(金)〜5月31日(火)土・日曜日、祝日を除く午前8時30分〜午後5時/市役所2階・資産税課
縦覧できる方 納税者(本人)、同居の親族、委任状(法人の場合は代表者印を押印)を有する代理人
持参する物 本人確認ができるもの(運転免許証・パスポート・健康保険証等)
手数料 1回200円(4月1日)から5月31日(火)までは、納税義務者の閲覧は無料)
問い合わせ 資産税課(☎29998-9068・FAX29998-9409)

第60回(最終回)

エコとこ伝言板



知っていますか? 「こどもエコクラブ」

「こどもエコクラブ」で、楽しく環境活動!

子どもたちが主体的に楽しく環境活動をするのは、とても大切なことです。

周りの大人がサポートし、子どもたちが地域でさまざまな取り組みが行えるよう、市では、「こどもエコクラブ」事業を推進しています。

皆さん、「こどもエコクラブ」で、楽しく環境活動を始めてみませんか。



Q: 「こどもエコクラブ」ってなに?

A: 「こどもエコクラブ」は、小・中学生なら、だれでも参加できる環境活動のクラブです。

Q: どんなことをするの?

A: 「生き物調査」「まちのエコチェック」「リサイクル活動」等、環境に関することなら、なんでもOK! クラブの仲間と活動のテーマを決めて、自由に取り組んでみましょう。

■会員になるともらえるよ!

会員になると、活動に役立つヒントがいっぱいの会員手帳、バッジ、わかりやすい環境情報が満載のこどもエコクラブニュースなどがもらえます。

★さあ、登録して活動しよう!

仲間を集めよう! (約2~30人)

サポーター(活動を支える大人)をお願いしよう!

市役所5階・環境総務課へ申し込もう!

問い合わせ 環境総務課(☎2998-9133・FAX2998-9394)

空き缶、ペットボトル、タバコの吸い殻などのポイ捨ては、街を汚し、みんなの迷惑になります。

みんなでつくろう、きれいな街を!

問い合わせ 生活環境課(☎2998-9370・FAX2998-9195)

(運転免許証・パスポート・健康保険証等)
手数料 無料
■固定資産税課税台帳の閲覧
本人資産に関する新年度の価格などの閲覧ができます。
閲覧期間/場所 平成17年4月1日(金)〜18年3月31日(金)土・日曜日、祝日、年末年始を除く午前8時30分〜午後5時/市役所2階・資産税課
閲覧できる方 納税義務者(本人)、同居の親族、委任状(法人の場合は代表者印を押印)を有する代理人、借地人、借家人、売買・相続等で賦課期日(1月1日)後に所有者になった方等
持参する物 閲覧できる方か否かの確認ができるもの(貸借契約書・登記簿謄本等)および本人確認ができるもの(運転免許証・パスポート・健康保険証等)
手数料 1回200円(4月1日)から5月31日(火)までは、納税義務者の閲覧は無料)
問い合わせ 資産税課(☎29998-9068・FAX29998-9409)

内容 市内生産者の直売による優良な苗木・鉢物の販売
■ミニガーデニング講座
とき 各日とも午後1時30分〜(受付は午後1時)
定員 当日先着40人
参加費 600円(材料代)
問い合わせ 農政課(☎29998-9158・FAX29998-9162)

上級救命講習会

とき 5月22日(日)午前8時45分〜午後5時
ところ 市消防本部
内容 心肺蘇生法、止血法、傷病者管理法、外傷の手当要領等
対象 市内在住・在勤・在学中で学生以上の方(受講後、2年以上経過する方を含む)
定員 申し込み先着25人
申し込み・問い合わせ 4月4日(日)から、消防本部救急課(☎29922-5146/土・日曜日、祝日を除く午前9時〜午後5時)へ電話申し込み

第10回所沢市80歳以上の歯のチェック

80歳以上で自分の歯が20本以上ある方は、ぜひお申し込みください。むし歯・治した歯がある方や以前表彰を受けた方も申し込みます。
1次審査の日程は次のとおりです。
とき 6月5日(日)午後1時30分〜2時30分
ところ 保健センター
対象 市内在住で80歳以上(昭和元年3月31日以前生まれ)の方
内容 歯の検診(20本以上の歯の有無を検診)
◎審査の結果、優良な方を埼玉県歯科医師会主催の8020よい歯のコンクールへ推薦させていただきます。
申し込み・問い合わせ 5月20日(金)までに、保健センター成人保健課(☎29991-1811・FAX2995-1178)へ電話申し込み

開催します

植木まつり

とき・ところ 4月2日(土)、3日(日)午前9時〜午後4時・所沢航空記念公園内北駐車場前広場

