



広報 ところざわ 情報館

4.20 No.984

編集・発行：所沢市役所総合政策部秘書広報課
〒359-8501・埼玉県所沢市並木一丁目1番地の1
☎04(2998)9024・FAX04(2994)0706
ホームページアドレス
http://www.city.tokorozawa.saitama.jp
テレホンガイドところざわ ☎0120(432)834

ご利用ください！

市民保養施設のごあんない

市民保養施設コーナー ☎2998-9106・FAX2998-9041

市では、市民保養施設として、草津温泉・秩父などの旅館・ホテル・民宿34軒と協定を結んでいます。市民の皆さんが利用する際に宿泊料金を補助しています。また、4月から補助日数が変わりました。

【補助日数】
1人年間1泊(4月1日～翌年3月31日)

【利用方法】

①利用者が直接、保養施設へ予約してください。その際、所沢市民であることを告げてください。

②予約が取れましたら、印鑑をお持ちのうえ、市役所1階・市民相談課市民保養施設コーナーへ利用補助金申請をして、利用券を受けてください。

③宿泊当日、チェックインの際に施設窓口へ利用券を提出してください。

④宿泊料金を支払う際に補助金額が差し引かれます。

◎利用日まで10日以上ある場合は、

出張所でも申請することができます。この場合の利用券は、後日郵送になります。

【予約の取り消しと内容変更】

◆予約の取り消しは、利用者が直接施設へ連絡してください。その後、利用券を市民保養施設コーナー(〒359-8501・並木1-1-1)まで返却してください(郵送可)。

◎施設によりキャンセル料がかかる場合もありますのでご注意ください。

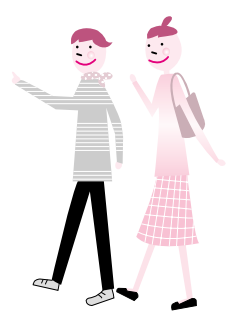
◆内容の変更は、直接施設へ連絡のうえ、市民相談課市民保養施設コーナーで利用券の変更を受けてください。

協定施設一覧

- 草津温泉
 - 中村屋旅館 (☎0279-88-2209)
 - 草津スカイランドホテル (☎0279-88-5050)
 - 旅館喜平 (☎0279-88-3169)
 - ホテルベルツ (☎0279-88-2711)
 - 一田屋旅館 (☎0279-88-3150)
 - 草津ハイランドホテル (☎0279-88-2533)
 - ホテル望雲 (☎0279-88-3251)
- 箱根湯本温泉
 - 湯さか荘 (☎0460-5-5755)
 - 箱根水明荘 (☎0460-5-5381)



市では、観光ガイドマップ「ところざわウォーク」を新たに作成しました。6つのウォーキングコースの紹介をはじめ、市内の見どころ、楽



観光ガイドマップ「ところざわウォーク」を作成しました

の紹介や説明をしています。所沢市の全図もこれまでの倍近くの大きさとなりました。観光スポットを写真で紹介するなど、さらに見やすくなっています。ぜひご利用ください。

- 秩父
 - 国民宿舎両神荘 (☎0494-79-1221)
 - いこいの村美の山 (☎0494-62-4355)
 - 真鶴半島
 - 一望閣 (☎0465-68-1251)
 - 湯河原温泉
 - 青鸞荘 (☎03-3412-8761)
 - 網代温泉
 - 東京案内所 (☎0557-68-3151)
 - 土肥温泉
 - 温泉民宿つかさ (☎0558-98-0346)
 - 温泉民宿勝浜 (☎0558-98-0845)
 - 温泉民宿若竹荘 (☎0558-98-1305)
 - 温泉民宿美浜 (☎0558-98-1030)
 - 塩原温泉
 - 大出館 (☎0287-32-2438)
 - 白樺高原
 - オテル・ド・ミロワール (☎0267-55-7007)
 - えびな蓼科荘 (☎046-234-8854/株海老名公共サービス)
- 伊香保温泉
 - ホテル銀水 (☎0279-72-3711)
 - ホテルニュー伊香保 (☎0279-72-3737)
 - さくらい旅館 (☎0279-72-2575)
 - ホテル天坊 (☎0279-72-4489)
 - 白雲閣 (☎0279-72-2680)
- 味覚庵・菊水
 - (☎0558-98-0062)
 - 土肥温泉ホテルみなみ荘 (☎0558-98-1123)
 - 土肥グランドホテル明治館 (☎0558-98-1011)
 - 土肥ホテル山海亭 (☎0558-98-1069)