

●特にこだわりのないものは発行日から申し込みを受け付けます。●費用等の記載がないものは無料です。

# お知らせ します

## 「所沢市緑の基金」募金箱への募金のお願

市では、優れた緑地と自然環境を保全するため、公共施設32か所と民間施設の窓口2か所に「所沢市緑の基金」募金箱を設置しています。

この募金は、緑の基金に積み立て、貴重な緑地の買い取りの財源とさせていただきます。

なお、皆さんからの募金を7月に集計したところ、総額67,548円でした。ご協力ありがとうございました。

今後も、「所沢市緑の基金」へのご協力をお願いします。

## 就学義務猶予免除者などの 中学校卒業程度の認定試験を 実施します

【受験資格】  
①就学義務猶予免除者の方、または就学義務猶予免除者だった方で平成16年3月31日までに満15歳以上になる方

②保護者が就学させる義務の猶予または免除を受けず、かつ平成16年3月31日までに満15歳に達する方で、その年度の終わりまでに中学校を卒業できないと見込まれることについて、やむを得ない事由があること文科科学大臣が認めた方

③日本の国籍を有しない方で、平成16年3月31日までに満15歳以上になる方

④平成16年3月31日までに満16歳以上になる方(①および③に該当する方を除く)

試験日 11月4日(火)  
願書受付期限 9月1日(月)(土・日)

曜日を除く)

◎受験案内および出願に必要な各用紙は、県市町村教育課(さいたま市浦和区高砂3-15-1)にあります。提出方法・試験会場等の詳細については、お問い合わせください。

問い合わせ 県市町村教育課(☎048-830-6939・FAX048-830-4960)、市学校教育課(☎998-9238・FAX998-9167)

## 下水道排水設備指定工事店の指定および所在地変更

■下水道排水設備指定工事店の指定 次の工事店を8月1日付けで、所沢市下水道排水設備指定工事店に指定しました。

事業者名等 ●(有)三協設備(北野2-909-4/☎947-5172/代表者・小澤静子)

■下水道排水設備指定工事店の所在地の変更

次の指定工事店の所在地が7月16日付けで変わりました。

●(株)朝熊  
変更後 北野1846-6/☎947-1126

問い合わせ 下水道総務課(☎998-9213・FAX998-9408)

## 住宅・土地統計調査のご案内

10月1日に、住宅・土地統計調査が行われます。これからの街づくりを生かされる大切な基礎資料となります。

調査をお願いするお宅には、調査員が調査票をお届けし、後日回収に伺いますのでご協力をお願いします。

問い合わせ 情報統計課(☎998-9036・FAX998-9153)

## 敬告者招待者の年齢が引き上げられます

平成12年度より16年度の5年間、敬老会の招待者年齢を1歳ずつ引き上げることになりました。

今年度の招待者は、昭和5年4月

1日以前の出生者となりますので、ご了承ください。

なお、開催日程などについては、後日広報でお知らせします。

問い合わせ 所沢市社会福祉協議会(☎926-8202・FAX925-3419)

## 納税はお済みですか？

- 市民税・県民税(第2期)
- 国民健康保険税(第2期)

▶納付は便利な口座振替で  
▶お申し込みは各金融機関・郵便局へ

## 児童扶養手当・特別児童扶養手当 現況届(所得状況届)の お知らせ

児童扶養手当・特別児童扶養手当を受給(支給停止中も含む)している方には、8月上旬に現況届(所得状況届)提出のお知らせを郵送しました。提出期限までに、直接窓口へ提出してください。

提出期限 8月29日(金)(厳守)

提出先・問い合わせ 児童扶養手当は市役所1階・こども家庭課(☎998-9124・FAX998-9035)

特別児童扶養手当は市役所1階・障害福祉課(☎998-9116・FAX998-1147)

## 市税の夜間・休日特別 納税窓口を開設します

市税が夜間・休日にも納税できます。日中・平日に時間がとれない方は、ご利用ください。

期間中は、電話による納税相談も受け付けています。

とき ▼夜間:8月26日(火)~29日(金)午後5時~8時 ▼休日:8月31日(日)午前8時30分~午後5時

ところ 市役所2階・収税課  
市税の内訳 市・県民税、固定資産

税・都市計画税、軽自動車税、特別土地保有税、事業所税等  
問い合わせ 収税課(☎998-9073・FAX998-9152)

## 労働相談のご案内

とき 8月27日(水)午後1時~4時

ところ 市役所2階203会議室

対象 勤労者(パート・アルバイトを含む)、事業主

内容 労使間のトラブル、日ごろ疑問に感じていること、直面している問題等

相談員 社会保険労務士、埼玉県西部労働工センター職員

◎直接会場へお越しください。就業規則・給料明細・離職票等、資料になるものがあれば持参してください。  
問い合わせ 商工労政課(☎998-9155・FAX998-9162)

# 開催 します

## 土砂たい積の規制に関する 条例の事業者説明会

市では、無秩序な土砂たい積を防止し、市民の生活の安全確保や生活環境の保全を図ることを目的とした条例を10月1日から施行します。

このため、市内において土砂のたい積、埋め立てや農地改良による盛土などを行う方を対象に、説明会を開催します。

とき 8月29日(金)午前10時~

ところ 市役所6階604会議室

問い合わせ 環境対策課(☎998-9230・FAX998-9151)

## 元町北地区 再開発事業化に向けての 説明会

市では、元町北地区再開発の事業化に向け、都市計画の区域および事

業規模の変更を予定しています。今回の変更案を多くの皆さんに知っていただくために、説明会を開催します。

とき 8月30日(土)午後7時~

ところ 文化会館(宮本町1-2-40)

【対象となる都市計画】

①第一種市街地再開発事業の変更  
②高度利用地区の変更  
③防火地域および準防火地域の変更

問い合わせ 中心市街地整備課(☎998-9366・FAX998-9163)

## 「サイクル工場」見学ツアー

とき 8月27日(水)午後1時15分~(2時間程度)

見学先 北越製紙関東工場(千葉県市川市)

内容 市のオリジナルノート(小学校で開催する運動会の記念品として配布)を作っている再生紙工場の見学

集合場所/時間 JR市川駅改札口/午後1時

参加条件 工場見学の感想(1、000字程度)を提出できる方

対象/定員 小学生と保護者の方/申し込み先着5組

申し込み負担となります。

申し込み・問い合わせ リサイクルふれあい館(☎94-5374・FAX94-1118)へ電話申し込み

## 痴呆<sup>ちほう</sup>予防・介護予防講演会

とき・ところ ①9月4日(木)・吾妻公民館②9月17日(水)・小手指公民館分館/いずれも午後1時30分~4時

演題 痴呆症の介護体験談さぼけないためのおまけ対策

講師 作家・篠崎辰夫さん

対象 市内在住・在勤の方

◎直接会場へお越しください。  
問い合わせ 所沢市社会福祉協議会・基幹型在宅介護支援センター(☎991-4777・FAX995-1173)

## ISO9001・14001 入門セミナー

市および所沢商工会議所では、品質管理と環境問題に取り組み企業・事業所を積極的に支援するため、「ISO9001」「ISO14001」の集団認証取得を目標とした入門セミナーを開催します。

とき 9月25日(木)、10月7日(火)いずれも午後1時30分~5時

ところ 所沢商工会議所(宮本町1-1-2・旧市庁舎3階)

講師 EMC(有)環境経営コンサルディング研究所・味木美隆さん

定員 いずれも申し込み先着70人

参加費 1,000円

申し込み・問い合わせ 9月18日(木)までに所沢商工会議所(☎924-5581・FAX923-6600)へ電話申し込み

## 危険物取扱者(その他の施設) 保安講習会

とき・ところ ▼10月1日(水)・狭山市市民会館▼同22日(水)・埼玉県川越福祉センター▼11月6日(木)・さいたま市民会館うらわ

申込期間 8月25日(月)~9月10日(水)午前9時~午後4時(土・日曜日を除く)

受講義務者 現在危険物を取り扱っている次の①~③に該当する方

①取り扱うことになった日から1年を経過する方

②前回講習を受けてから3年を経過する方

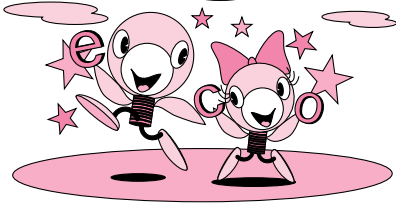
③免状取得後3年を経過する方

定員 ▼狭山市市民会館:16人 ▼埼玉県川越福祉センター:8人 ▼さいたま市民会館うらわ:2人/いずれも申し込み先着順

申し込み・問い合わせ 埼玉県収入証紙4,700円分と免状を持参のうえ、消防本部予防課(けやき台1-13-11/☎924-1313・FAX924-5186)へ直接申し込み

第40回

エコとこ伝言板



所沢市地域省エネルギービジョン

家庭におけるエネルギー使用状況調査結果 ~Part 1~

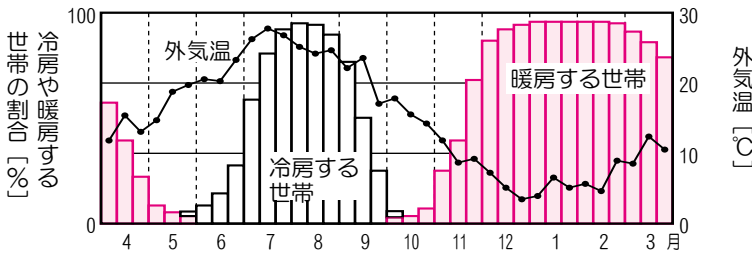
市では、市民・事業者の皆さんとともに地域全体で省エネルギー活動に努め、環境配慮型のまちを目指すため「所沢市地域省エネルギービジョン」を策定しています。

昨年、この一環として環境推進員の方々や市民の皆さんにご協力をいただき、家庭におけるエネルギー使用状況調査を実施しました。今回から3回にわたり、その調査結果をお知らせします。

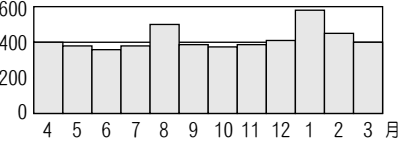
～季節とエネルギー消費量～

電気はいろいろな機器に使われますが、夏や冬はエアコン（冷暖房）も使うため、消費量が大きくなります。ガス（都市・プロパン）は主に暖房や給湯に使われ、気温の低い冬に最も多く使われます。また、灯油も冬に多く使われるエネルギーです。

■平成13年度の冷房・暖房の状況

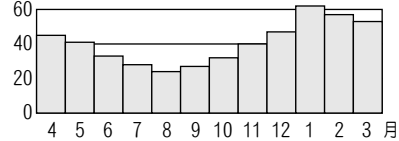


■月別電力消費量 [kWh/世帯] (708世帯平均)



◎年間平均消費量4,950kWh/世帯 (家族人数3.2人)

■月別ガス消費量 [m³/世帯] (都市ガス換算・647世帯平均)



◎年間平均消費量466m³/世帯 (家族人数3.2人)

【エネルギー使用状況調査概要】

実施時期 平成14年8月～9月 (平成13年度の状況を回答)
実施対象 1,655世帯(無作為に抽出した世帯と環境推進員の世帯)
回収率 54.4% (901世帯から回収)
平均家族人数 3.3人 (所沢市全体では2.6人)

問い合わせ 環境総務課 (☎998-9133・FAX998-9394)

求職者バックアップ
パソコン講座Ⅲ(ワード初級)

とき 9月11日(木)・12日(金)／午前9時～午後4時(全2回)

ところ ラーク所沢(花園2-2400-4)

内容 ワード初級(基本操作、文字入力、漢字変換、文書作成等)

対象 市内在住の求職者で、文字入力ができ、2日間とも参加できる方。ただし、雇用保険受給資格者証・過去6か月以内の離職者証・求職受付票等で対象資格を確認できる方

定員 23人(応募者多数の場合は抽選)

◎抽選結果は後日通知します。

参加費 2,100円(テキスト代)
申し込み・問い合わせ 往復はがき(1人1通まで)の往信用裏面に、①求職者バックアップパソコン講座Ⅲ(ワード初級)②住所③氏名(ふりがな)④年齢⑤電話番号を、返信用表面に本人のあて名を明記

し、8月25日(月)(当日消印有効)
までに商工労政課(〒359-8501・並木1-1-1/☎998-9155・FAX998-9162)へ郵送

勤労者スキルアップ
パソコン講座Ⅲ(ワード中級)

とき 9月13日(土)・14日(日)／午前9時～午後4時(全2回)

ところ ラーク所沢(花園2-2400-4)

内容 ワード中級(書式の設定、文書の編集等)

対象 現在仕事をしている市内在住・在勤の方で、表の作成ができ、2日間とも参加できる方

定員 23人(応募者多数の場合は抽選)

◎抽選結果は後日通知します。

参加費 4,000円(別途テキスト代1,050円)
申し込み・問い合わせ 往復はがき(1人1通まで)の往信用裏面に、①勤労者スキルアップパソコン講座Ⅲ(ワード中級)②住所③氏名

(ふりがな)④年齢⑤自宅の電話番号◎勤務先名◎勤務先所在地(市区町村まで)◎勤務先の電話番号を、返信用表面に本人のあて名を明記し、8月25日(月)(当日消印有効)までに商工労政課(〒359-8501・並木1-1-1/☎998-9155・FAX998-9162)へ郵送

下肢不自由者歩行訓練・
重度視覚障害者日常生活訓練

とき 9月26日(金)

ところ さいたま川の博物館(観光バスで送迎)

対象 市内在住で身体障害者手帳をお持ちの方

定員 ①下肢不自由者②重度視覚障害者/いずれも申し込み先着30人

◎付き添いが必要な方は1人まで可。

参加費 1,000円(昼食代)
申し込み・問い合わせ 9月5日(金)までに障害福祉課(☎998-9116・FAX998-1147)へ電話申し込み

ごあそび巡回相談の「あんない

県では、県障害者交流センターに來所できない方のためにごあそび巡回相談を開催します。

とき 9月3日(水)／午前10時～正午

ところ 保健センター

内容 ろうあそびに関するご全般(午後は家庭訪問)

◎直接会場へお越しください。なお、家庭訪問は電話予約が必要です。

申し込み・問い合わせ 県障害者交流センター(☎048-833-7510・FAX048-833-7559)

視覚障害者教育相談会

とき 9月6日(土)／午前10時～午後3時30分

ところ 熊谷市中央公民館

内容 視覚に障害のある幼児・児童・生徒等の育児・教育相談等
問い合わせ 埼玉県立盲学校(☎049-231-2121・FAX049-239-1015)

募集

します

収納員を募集します

職種 国民健康保険税収納員

募集人員 2人

業務内容 国民健康保険税未納世帯を訪問し、保険税の徴収および納税の勧奨

応募資格 国民健康保険制度に理解と関心を持ち、積極的に勧奨活動ができ、原付バイクの運転免許をお持ちの方

勤務時間 午前9時～午後4時/週4日以内の勤務(ただし、1月のうち土・日曜日、祝休日に4日以上勤務が可能)
基本給 月額90,720円(勤務時間96時間)

◎その他能率給があります。

採用予定日 10月1日

応募先・問い合わせ 市役所1階・国民健康保険課に備え付けの応募用紙に必要事項を記入のうえ、8月21日(木)～28日(木)に同課(〒359-8501・並木1-1-1/☎998-9131・FAX998-9061)へ申し込み(郵送可/8月28日(木)消印有効)

ぼびの登録ヘルパーを募集します

募集人員 若干名

勤務内容 障害児・者の生活サポート業務

応募資格 ホームヘルパー1・2級課程修了者

◎応募方法などの詳細については、お問い合わせください。

問い合わせ 光の園(☎922-8141・FAX922-8137)

登録非常勤訪問介護職員を募集します

募集人員 若干名

勤務地 ヘルパーステーション(所

沢市社会福祉協議会)
応募資格 ホームヘルパー2級課程修了者で、普通自動車・原付バイクの運転免許をお持ちの方

勤務時間 午前6時30分～午後9時30分

応募先・問い合わせ 履歴書を持参のうえ、8月30日(木)までに所沢市社会福祉協議会(〒359-1143・宮本町1-1-2/☎926-8202・FAX929-1712)へ応募(郵送可)

防衛庁採用試験のお知らせ

■一般曹候補生

受験資格 18歳以上24歳未満の方

■曹候補士

受験資格 18歳以上27歳未満の方

【共通事項】

試験日 9月20日(土)

■2等陸・海・空士(男子・女子)

受験資格 18歳以上27歳未満の方

試験日 ▼男子：9月17日(水)～19日(金) ▼女子：9月26日(金)

■航空学生

受験資格 21歳未満で、高校を卒業または卒業見込みの方

また卒業見込みの方

試験日 9月23日(祝)

◎年齢は、いずれも平成16年4月1日現在です。なお、試験内容、応募方法などの詳細については、お問い合わせください。

応募先・問い合わせ 9月10日(水)までに、自衛隊入隊募集事務所(西所沢1-9-18/☎923-4091)へ応募

非常勤訪問看護師を募集します

募集人員 1人

勤務日時 週3日程度/午前9時～午後5時

応募資格 看護師免許、普通自動車の運転免許をお持ちの方

◎応募方法などの詳細については、お問い合わせください。

応募先・問い合わせ 所沢市医師会・訪問看護ステーション(☎991-1590・FAX991-1591)