

お知らせ

不登校等で心配な子どもを持つ保護者のためのグループカウンセリング

集会所の維持管理費の一部を補助します

市では、自治会・町内会等で集会所の維持管理費の一部を補助します。補助金額 維持管理に要した経費に3分の2を乗じて得た金額(千円未満切り捨て)

【補助限度額】

戸建の集会所……………10万円
マンション等にある集会所…5万円
◎この補助は、自治会・町内会等への補助です。その他の団体(集会所の管理運営委員会等)には補助することはできません。

申請先・問い合わせ 市役所2階・コミュニティ推進課に備え付けの所定の用紙に必要事項を記入のうえ、6月6日(金)までに同課(☎998-0003・FAX98-9162)へ申請

とき 5月27日(火)午前10時～午後

ところ 教育センター(けやき台2-44-2)

対象 小学校低学年で登校をしぶる、あるいは学校を休みがちな子どもで悩む市内在住の保護者

指導者 教育相談室・相談員

定員 申し込み先着10人

◎希望者には継続して教育相談を行う予定です。

申し込み・問い合わせ 教育センター(☎924-3333・FAX93-2395)へ電話申し込み

夜尿で心配な子どもを持つ保護者のためのグループカウンセリング

とき 6月11日(水)・7月15日(火)全2回/いずれも午前10時～正午
ところ 教育センター(けやき台2-44-2)

対象 夜尿で心配な小学生あるいは

は就学前の子どもを持つ市内在住の保護者
指導者 教育相談室・相談員
定員 申し込み先着10人
◎希望者には継続して教育相談を行う予定です。

申し込み・問い合わせ 教育センター(☎924-3333・FAX93-2395)へ電話申し込み

「緑の基金」100円玉募金運動と苗木の配布

市では、緑と花の美しいまちづくりのために、所沢市緑の基金100円玉募金運動を行います。

今回、募金にご協力いただいた方に、ミニバラとペコニアの苗木を差し上げます。

とき 5月27日(火)午前10時～午後
ところ 市役所西側・正面入口前広場
苗木配布数 500株

◎苗木がなくなりしだい終了します。
問い合わせ みどり公園課(☎998-9196・FAX98-9153)

あなたの「ごっこ遊び」を教えてください

埼玉県西部地域まちづくり協議会では「ふるさと再発見!」事業と題し、所沢市圏(所沢市、飯能市、狭山市、入間市および名栗村)のさまざまな情報が集まった「いいことハンドブック(仮称)」を作成することになりました(平成15年12月末発行予定)。

皆さんから提供された情報をもとに同ハンドブックの充実を図りたいと考えています。

皆さんがお待ちのとっておき情報(家族で遊べる場所、味自慢の飲食店、自慢したい技、景色の良いところ等)を募集します。

【記入事項】

- 紹介したいもの…内容▼場所▼連絡先(電話番号)
- 紹介者…氏名▼住所▼電話番号

児童扶養手当支給対象

次のいずれかに該当する、18歳に

児童扶養手当のお知らせ

問い合わせ 国民健康保険課(☎998-9131・FAX98-9061)

児童扶養手当の支給額

- 児童が1人の場合 ▼全部支給…42,370円 ▼一部支給…42,300円～1万円
- 児童が2人の場合 5千円を加算
- 児童が3人以上の場合 1人につき3千円を加算

申請先・問い合わせ 市役所1階・子ども家庭課(☎998-9124・FAX98-9153)

問い合わせ 情報統計課(☎998-9036・FAX98-9153)

応募方法 右記事項を明記し、政策企画課へFAXで応募。または、所沢市ホームページ(お知らせのコーナー)を利用してください。
問い合わせ 政策企画課(☎998-9027・FAX94-0706)

浄化槽の適正な維持管理をお願いします

浄化槽は、汚水を処理してきれいな水に変え、私たちの生活環境を守る上で非常に重要な役割を担っています。しかし、維持管理が適正に行われていないと、その機能も十分に発揮されません。

このため、浄化槽の処理方式や規模によって「保守点検」や「清掃」の実施回数が定められています。

浄化槽の保守点検や清掃・維持管理が適正に実施されていて、その機能が正常に維持されているかどうかを確認する「定期検査」を必ず1年に1回は、受けることが義務づけられています。

「ご協力をお願いします。」
問い合わせ 廃棄物対策課(☎998-9146・FAX98-9394)

国民健康保険税の夜間・休日特別納税相談窓口を開設します

国民健康保険税が夜間・休日にも納税できます。日中・平日に時間がとれない方はご利用ください。

期間中は、電話による納税相談も受け付けています。

とき ▼夜間:5月20日(火)～23日(金)午後5時～8時 ▼休日:5月24日(土)午前8時30分～午後5時
ところ 市役所1階・国民健康保険課

問い合わせ 国民健康保険課(☎998-9131・FAX98-9061)

道路を快適に利用するために ご協力をお願いします

道路にはみ出した樹木は、歩行者や自転車の通行の妨げになるばかりでなく、走行中の自動車やバイクからは、歩行者や交通標識等の確認がしにくくなり、交通事故の原因になりかねません。

限られた道路のスペースを安全かつ快適に利用できるように、定期的に樹木の剪定を行ってください。

また、車の出入りのため、段差にブロック等を置いている方も見受けられますが、場合によっては雨水を取り込むための柵にふたをした状態になり、道路が冠水します。

このような段差を解消するためには、工事費は自費となりますが、市へ申請することにより、歩道や側溝の切り下げ工事を施工することができます。

安全で快適な道路環境づくりにむけ、皆さんのご理解・ご協力をお願いします。

問い合わせ 道路維持課(☎998-9168・FAX98-9152)



総合労働相談コーナーの「いあんご」

埼玉労働局では、県内の総合労働相談コーナーにおいて労働問題に関する相談と情報提供を行っています。労働に関するさまざまな問題でお困りの方は、お気軽にご相談ください。

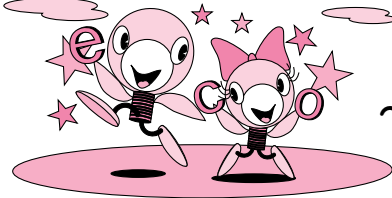
問い合わせ 埼玉労働局企画室(☎048-600-6201・FAX048-600-6221)

所沢市統計書を有償頒布します
第38回所沢市統計書(平成14年度版)を次のとおり有償頒布しています。

頒布価格 1冊2500円
頒布場所 市役所1階・市政情報センター

第37回

エコと伝言板



考えよう！ 行動しよう！ ~6月は環境月間です~

春の「環境美化の日」

市内全域で一斉美化清掃活動を実施します。

とき 6月1日(日) (雨天でも実施)

◎集めたごみは、午前10時までに指定された各集積所へ運んでください。

【注意事項】

- ◆居住地周辺に散乱しているごみを集めてください。
◆家庭からのごみは出さないでください。



埼玉県ごみの散乱防止に関する条例

埼玉県内で、ごみ(容器および包装、たばこの吸い殻、ガム、紙くず、廃プラスチック類)をポイ捨てすると、条例により罰せられます。

問い合わせ 生活環境課 (☎998-9370・FAX998-9195)

●環境月間啓発展示

とき 6月9日(月)~13日(金)

ところ 市役所1階・市民ホール

『はじめています。地球にやさしい新生活』をテーマに、さまざまな環境情報についての展示などを行います。

●第11回所沢市環境フォーラム

とき 6月28日(土)/午後1時~

ところ 市民文化センターミュージズ・中ホール

●7月11日(金)~13日(日)は「省エネは地球にやさしいダイエット」キャンペーン

■イベント

とき 7月12日(土)

ところ 西武ドーム

問い合わせ 環境総務課 (☎998-9133・FAX998-9394)

国民年金の学生納付特例制度をご存知ですか

学生の方でも20歳になったら国民年金に加入して、保険料を納めなければなりません。

学生納付特例制度は本人の所得が一定額以下の場合、申請することで保険料の納付が猶予される制度です。

特例期間は、老齢基礎年金の受給資格期間として扱われ、障害基礎年金等の対象期間になります。

また、特例を受けてから10年以内であれば、さかのぼって納めることができます。

ただし、2年を過ぎると当時の保険料に算額が付き、学生納付特例は、毎年度申請が必要で、前年度に承認された方も忘れずに申請してください。

申請は、5月末までに年金手帳と学生証の写し、印鑑を持参のうえ、国民年金課または各出張所で行ってください。

◎平成14年度からは、夜間・定時制・通信教育課程の方も対象になりました。

申請先・問い合わせ 国民年金課 ☎998-90055・FAX998-90061

納税はお済みですか？

- 固定資産税・都市計画税(第1期)
■軽自動車税(全期)

▶納付は便利な口座振替で ▶お申し込みは各金融機関・郵便局へ

基本健康診査の申し込み期限を延長します

基本健康診査の申し込み期限を6月20日(金)まで延長します。

官製はがきに①住所②氏名③生年月日④電話番号を記入し、保健センター・成人保健課(☎359-0025・上安松1-224-1)へお申し込みください。

◎既に申し込みが済んでいる方、昨年度受診された41~59歳の方および60歳以上の方は、申し込みの必要はありません。

◆肝炎ウイルス検診を受ける方へ
市では、C型・B型肝炎ウイルス検診を実施しています。

検診は、基本健康診査の受診時に行います(肝炎ウイルス検診のみの受診はできません)。

【対象】
①節目検診：平成15年度中に40歳、45歳、50歳、55歳、60歳、65歳、70歳になる方等

②節目検診以外の対象者：過去に肝機能異常を指摘された方、広範な外科的処置を受けた方、妊娠・分娩時に多量に出血した方で、いずれも定期的に肝機能検査を受けていない方

③基本健康診査の結果、GPT値により要指導となった方

◎過去に肝炎ウイルス検診を受けた方、現在肝炎を治療中の方は受診の対象にはなりません。

問い合わせ 保健センター・成人保健課 (☎991-1811・FAX991-1780)

観光ガイドブックを作成しました

市では、観光ガイドブック「ころさわモード」を新たに作成しました。

その日の気分や興味に合わせてテーマを選び、皆さんにぴったりの所沢を発見してください。

配布場所 市役所2階・商工労政課、各出張所、各公民館、各コミュニティセンター

問い合わせ 商工労政課 (☎998-9155・FAX991-1323)

光化学スモッグにご注意を

5月から9月ごろまでの風が弱く日差しが強い日には、光化学オキシダントが発生しやすくなり、高濃度になることがあります。

市では、光化学オキシダントが一定の基準以上になると、防災行政無線等を利用して、光化学スモッグ注意報等をお知らせしています。

発令時には、不要・不急の場合、自動車の使用や外出、屋外での運動は控えるようにしましょう。

市内の光化学オキシダント等の状況は、次のホームページやテレホンサービスをご利用ください。

【環境省大気汚染物質広域監視システム情報(そらまめ君)】
http://www.soramame.nies.go.jp/

【そらまめ】
http://sora.nies.go.jp/

【ENV-MEDIA】
http://sora.nies.go.jp/

【県光化学スモッグ情報サービス】
http://www.kankyou.pref.saitama.jp/

【電話番号・FAXサービス】
048-857-7100
問い合わせ 環境対策課 (☎998-92300・FAX998-9195)

県政広報テレビ番組(テレビ埼玉)のご案内
「埼玉ナビゲーション」(毎週木曜日/午後10時~20分)...

「週刊彩の国ニュース」(毎週土曜日/午前10時~30分)...

「子ども探検隊」(毎月第4日曜日/午後5時30分~45分)...

「ことば探検隊」(毎月第4日曜日/午後5時30分~45分)...

問い合わせ 県広聴広報課 (☎048-830-2854・FAX048-824-7345)

建築物の解体工事を行うには届け出が必要です

建設リサイクル法では、「3ミの減量と再利用を促進するため、一定規

模以上の建築物や工作物の解体や新築工事を行う場合に、次の特定建設資材は分別解体し、再資源化することが義務づけられています。

これに伴い、発注者(施工主)は、工事着工7日前までに届け出が必要となります。

対象となる特定建設資材
リート▼コンクリートおよび鉄から成る建設資材▼木材▼アスファルト

◆届け出が必要となる対象工事

Table with 2 columns: 工事の種類, 工事規模の基準. Rows include: 建築物の解体 (80㎡以上), 建築物の新築・増築 (500㎡以上), 建築物の修繕・模様替え (1億円以上), その他の工作物に関する工事 (500万円以上)

届出先・問い合わせ 市役所2階・建築指導課 (☎998-91800・FAX998-9152)

「埼玉県狭山丘陵いきものふれあいの里の植物」を発行しました

狭山丘陵いきものふれあいの里センターでは、平成8年度から一般の方を対象に「図鑑作りのための植物画講座」を開講してきました。

ここで図鑑作成のための作品の準備が整い、「埼玉県狭山丘陵いきものふれあいの里の植物」を発行しました。

同書は市役所1階・市政情報センターで閲覧できますほか、次のおり有償頒布もしていますので、ぜひご利用ください。

頒布価格 1冊1,000円
頒布場所 市役所1階・市政情報センター

問い合わせ みどりの公園課 (☎998-91996・FAX998-9153)

地価公示図書の閲覧について

平成15年度地価公示図書の閲覧と標準案内図の閲覧を行っています。
ところ 市役所2階・開発指導課、各出張所、各図書館

平成15年度地価公示価格は、国土交通省のホームページからも閲覧できます。

ホームページアドレス
http://tochi.mlit.go.jp/

お問い合わせ 開発指導課 (☎998-9379・FAX98-9162)

防火管理講習会を行います

とき 甲種：6月26日(木)・27日(金)(全2回) 乙種：6月29日(日)
ところ 市消防本部

定員 甲種：120人 乙種：50人/いずれも申し込み先着

参加費 3,500円(テキスト代)
受付期間 甲種：市内在住・在勤の方は5月20日(火)～29日(木)、その他の方は5月26日(月)～29日(木)
乙種：5月20日(火)～29日(木)いずれも土・日曜日を除く午前8時30分～午後5時

申込み・問い合わせ 参加費を持参のうえ、消防本部予防課 (☎924-1313・FAX924-5186)へ申し込み
申し込み 申し込み

労働相談のあんない

とき 5月28日(水)午後1時～4時
ところ 市役所2階204会議室

対象 勤労者(パート・アルバイトを含む)、事業主
内容 労使間のトラブル、日ごろ疑問に感じていること等

相談員 社会保険労務士、埼玉県西部労働工センター職員
直接会場へお越しください。就業

規則・給料明細・離職票等、資料になるものがありましたら持参してください。
お問い合わせ 商工労政課 (☎998-9155・FAX98-9162)

小野家住宅の公開再開と見学会のお知らせ

市では、重要文化財「小野家住宅」の茅葺き屋根の葺き替え等の保存修理工事を実施しました。この度、工事終了に伴い公開を再開します。
公開日 毎週日曜日/午前9時～午後4時

◆工事報告を兼ねた見学会

とき 5月24日(土)午前10時～午後4時
ところ 小野家住宅(林2-426)

定員 申し込み先着150人
◎駐車場はありませんので、徒歩または自転車等でお越しください。

申し込み・問い合わせ 教育委員会文化財保護課 (☎998-9253・FAX98-9128)へ電話申し込み
下水道排水設備指定工事を指定しました
次の事業者を5月1日付けで、所沢市下水道排水設備指定工事に指定しました。
【事業者名等】
(株)コヤノ建築事務所(飯能市岩淵50-2/☎0429-72-9255)
2/代表者・小谷野秀雄)
お問い合わせ 下水道総務課 (☎998-9213・FAX98-9408)

開催



ひとり親(母子・父子)家庭レクリエーション

親子で楽しい1日を過ごすことも、ひとりの親家庭相互の親睦を図っていただくため、親子レクリエーションを実施します。
とき 6月29日(日)午前7時20分
ところ 八景島・シーパラダイス(市役所東口集合・出発)
定員 申し込み先着50人
交通 観光バス
◎昼食は各自でお願いします。
申し込み・問い合わせ はがきに①住所②参加者全員の氏名③年齢④学年⑤電話番号を明記し、5月30日(金)必着で、ご自宅家庭課(〒359-8501・並木1-1-1/☎998-9124・FAX98-9035)へ申し込み(電話不可)

所沢市議会議員一般選挙結果

市議会議員36人が決まりました

当日有権者数 263,895人
投票者数 120,090人
投票率 45.51%

所沢市議会議員一般選挙が4月27日、市内59投票所で執行されました。投票終了後、明峰小学校体育館で即日開票を行い、市議会議員36人が決まりました。任期は平成19年4月30日までです。

なお、得票数等は下表のとおりです。
●得票数順(小数点以下切り捨て)に掲載 ●年齢は4月20日現在 ●有効投票数は118,361票
お問い合わせ 選挙管理委員会 (☎998-9259・FAX998-9042)

Table with 10 columns: 氏名, 年齢, 党派, 得票数. Lists 36 candidates and their results.

安全な水を安定的に供給する水道事業についてご理解いただくため、水道週間キャンペーンを開催します。
とき 6月2日(月)～6日(金)/午前9時～午後4時30分
ところ 市役所1階・市民ホール

定員 申し込み先着50人
交通 観光バス
◎昼食は各自でお願いします。
申し込み・問い合わせ はがきに①住所②参加者全員の氏名③年齢④学年⑤電話番号を明記し、5月30日(金)必着で、ご自宅家庭課(〒359-8501・並木1-1-1/☎998-9124・FAX98-9035)へ申し込み(電話不可)

内容 水道相談、水道の歴史パネル展示、水道管から蛇口までの模型展示、ビデオ上映等
問い合わせ 水道部総務課 (☎921-1084・FAX921-1094)

第3回水道週間キャンペーン

市では、水道週間(6月1日～7日)の一環として、市民の皆さんに

概要説明、授業参観等
対象 養護学校の授業に感心のある方
とき 9月12日(金)、18日(木)、10月6日(月)、24日(金)/いずれも午前9時30分～正午
ところ 県立所沢養護学校

内容 水道相談、水道の歴史パネル展示、水道管から蛇口までの模型展示、ビデオ上映等
問い合わせ 水道部総務課 (☎921-1084・FAX921-1094)

申し込み・問い合わせ いずれも所沢養護学校(☎994-8733・FAX994-1005)

県立所沢養護学校の学校公開・体験学習を行います

学校公開
とき 6月24日(水)/午前9時20分～正午
ところ 県立所沢養護学校(中富南1-1802-7)

訪問介護員2級課程養成研修
とき 6月11日(水)～9月19日(金)/1日の6時間程度で週2日間の予定(延べ130時間)

旧市庁舎ほか
内容 厚生労働省の定める「訪問介護員養成研修事業実施要綱」に基づき講義・実技・実習
◎修了した方には、修了証を交付します。
対象 市内在住の60歳までの方で、全日程参加可能な方
定員 30人。ただし、応募者多数の場合は抽選となります。
費用 3万円(受講料・テキスト代等)

概要説明、授業参観等
対象 養護学校の授業に感心のある方
とき 9月12日(金)、18日(木)、10月6日(月)、24日(金)/いずれも午前9時30分～正午
ところ 県立所沢養護学校

内容 水道相談、水道の歴史パネル展示、水道管から蛇口までの模型展示、ビデオ上映等
問い合わせ 水道部総務課 (☎921-1084・FAX921-1094)

申し込み・問い合わせ いずれも所沢養護学校(☎994-8733・FAX994-1005)

訪問介護員2級課程養成研修

旧市庁舎ほか
内容 厚生労働省の定める「訪問介護員養成研修事業実施要綱」に基づき講義・実技・実習
◎修了した方には、修了証を交付します。
対象 市内在住の60歳までの方で、全日程参加可能な方
定員 30人。ただし、応募者多数の場合は抽選となります。
費用 3万円(受講料・テキスト代等)

申し込み・問い合わせ 本人が封筒と80円切手(各1枚)を持参し、5月22日(木)午前9時～午後5時(までに)所沢市社会福祉協議会(宮本町1-1-2/☎998-0030・FAX95-3419)へ直接応募(電話不可)

レクリエーションの広場 2003を開催します

障害のある人もない人もレクリエーションを通して交流を楽しみます。とき 5月29日(木)／午前9時45分～午後2時
ところ 航空発祥記念館前の広場(所沢航空記念公園内)

内容 レクリエーション(ゲーム・オリエンテーリング等)
対象 市内在住・在勤・在学の方
定員 申し込み先着150人
申し込み・問い合わせ 5月26日(月)までに所沢市社会福祉協議会(☎925-0041・FAX925-0040)

募集

します

学校給食センター運営委員会 委員を募集します

市では、学校給食センターの健全な運営を図ることを目的として、広く市民の皆さんの意見を取り入れるため、学校給食センター運営委員会委員を募集します。
募集人員 4人
応募資格 次のすべてに該当する方

へ電話申し込み

姉妹都市間学生交流事業

ディケイター市 高校生ステイ先を募集します

安養市 高校生ステイ先&派遣高校生を募集します

1991年から始まった所沢市とアメリカ合衆国ディケイター市の学生交流事業は、今年で13回目となります。今回は、ディケイター市から高校生8人を受け入れます。

1999年からは、ディケイター市に加え、大韓民国安養市とも学生交流事業を開始しました。今年も安養市から高校生10人を受け入れ、当市から高校生5人を派遣します。「ディケイター市・安養市の高校生を受け入れてくださる家庭」、「安養市への派遣高校生」に多くの方のご応募をお待ちしています。

ディケイター市、安養市の高校生 受け入れ家庭を募集

受入人員 8人
期間 7月23日(水)～8月5日(火)全
日程14日間/期間を前・後期に分



安養市への派遣高校生

け、受け入れ家庭を移動) 【応募資格】

①市内で親子等が同居する家庭
②来訪学生1人または2人1組を、前期7日間・後期7日間のいずれかで交流・宿泊させることができる家庭

安養市高校生受け入れ

受入人員 10人
期間 8月12日(火)～18日(月)全日

①市内に引き続き1年以上住所を有している方

②平成15年7月1日現在、満20歳以上73歳以下の方

③応募日現在において市の審議会等の委員になっていない方

任期 平成15年7月1日～17年6月30日
応募方法 市役所6階・教育委員会保健給食課、市役所1階・市政情報センターおよび各出張所に備え付けの応募用紙で、5月30日(金)必着で、教育委員会保健給食課(〒359-8501・並木1-1-1)へ応募(郵送可)

公開抽選日時・場所 6月6日(金)／程7日間

【応募資格】

①市内で親子等が同居する家庭
②来訪学生1人または2人1組を全日程にわたり交流・宿泊させることができる家庭

両市高校生受け入れ共通事項

応募方法 市役所2階・コミュニティ推進課に備え付けの申込書に必要事項を記入のうえ、6月6日(金)午後5時までに同課へ提出

【留意事項】
①申し込み家庭を登録し、家族構成・希望等を考慮して決定します
②受け入れ家庭には、泊数に応じて謝礼します。

③応募者多数の場合、ご希望に添えないこともあります。

安養市への派遣高校生募集

訪問都市 安養市(大韓民国・京畿道)
実施期間 8月12日(火)出発～18日(月)帰国(安養市内5泊・ソウル市内最終日1泊)

募集人員 5人
参加経費 1人あたり5万円程度

◎今年度のディケイター市への高校生派遣事業は、諸般の事情により中止といたします。

午前10時～市役所6階602会議室

◎応募者またはその代理人が出席できない場合は、市職員が代わりに抽選します。応募者が定員に満たない場合は応募者を委員とします。

問い合わせ 教育委員会保健給食課(☎988-9249・FAX988-9167)

パート職員を募集します

募集人員 1人
職種 知的障害者通所更生施設での調理補助
勤務地 市立キャンパス(下富63-5)

派遣応募事項

【応募資格】
①市内在住で、高等学校(高等専門学校を含む)に在学する方
②海外生活に適應できる健康な方
③主催者の計画に従って、規律ある行動ができる協調性のある方
④市が実施した海外派遣事業に参加した経験のない方

応募方法 市役所2階・コミュニティ推進課に備え付けの所定の申込書・保護者等の承諾書・国際交流の考え方を所定の原稿用紙3枚以内にまとめた作文を持参のうえ、6月2日(月)午後5時までに同課へ応募

選考 市が定める選考委員会で応募者全員の書類審査・面接を行い、選考・決定します。

面接日 6月7日(土)午後2時から市役所2階204会議室で順次行います。

事前研修 出発前に2回実施します。行程・旅行条件等に関する詳細は「募集案内」に記載し、申込書と同時に配布します。

問い合わせ 「コミュニティ推進課」(☎988-90083・FAX988-9162)

勤務時間 午前9時～午後3時
応募先・問い合わせ 市立キャンパス(☎943-6110・FAX943-6118)へ直接応募

高齢者保健福祉計画推進会議
委員を募集します

高齢者保健福祉計画・介護保険事業計画推進に市民の皆さんの意見を取り入れるため、委員を募集します。

【応募資格・募集人員】

●市内に引き続き1年以上住所を有する平成15年4月1日現在満40歳以上満65歳未満の男女各1人
●市内に引き続き1年以上住所を有する平成15年4月1日現在満65歳以上で同年3月31日現在満73歳未満の男女各1人

◎いずれも応募日現在、所沢市の審議会等の委員になっていない方

任期 任命の日から2年間
応募方法 市役所1階・高齢者いきがい課に備え付けの応募用紙で、5月28日(水)までに同課へ応募
公開抽選日時・場所 5月30日(金)午前10時～市役所3階・全員協議会室

◎委員の決定は公開抽選で行います。応募者またはその代理人が出席できない場合は、市職員が代わりに抽選します。

問い合わせ 関東信越国税局・人事第2課試験研修係(☎048-600-3111・内線2095)

問い合わせ 高齢者いきがい課(☎988-9120・FAX988-1147)

税務職員(Ⅲ種)試験受講生を募集します

応募資格 昭和58年4月2日～61年4月1日生まれの方

試験日 ▼第1次試験：9月7日(日) ▼第2次試験：10月16日(木)～23日(木)のうち指定する日

試験地 ▼第1次試験：人事院関東事務局が示した受験地のうち、希望する場所 ▼第2次試験：第1次試験合格通知書で指定
試験科目 ▼第1次試験：教養試験、適正および作文試験 ▼第2次試験：人物試験、身体検査
発表日 第1次試験：10月10日(金) ▼最終合格：11月13日(木)
採用日 平成16年4月1日

応募方法 7月1日(火)～8日(火)に最寄りの税務署で配布している申込用紙に必要事項を明記のうえ、人事院関東事務局(〒330-972・さいたま市中央区新都心1-1-1・さいたま新都心合同庁舎1号館)☎048-740-2006へ応募(郵送可)・当日消印有効

水漏れの修繕 6月の休日受付当番

所沢市水道部 ☎921-1100・FAX921-1094

水道部では24時間体制で水漏れにあたっています。修繕は、所沢市指定給水装置工事事業者が行い、修繕にかかる費用は依頼主の負担となります。6月の休日受付当番は次のとおりです。

日(曜日)	当番	電話番号
1日(日)	(有) 松本設備工業所	922-5911
7日(土)	(有) 本田技管	948-1300
8日(日)	城島設備工業(株)	948-8737
14日(土)	(株)木下商興	948-1719
15日(日)	荻野設備	948-0705
21日(土)	旭設備機工(株)	923-9361
22日(日)	(有)石和設備工業	993-8108
28日(土)	(有)平塚設備工業	923-5778
29日(日)	(有)兼六工業	922-1877