

●特にことわりのないものは22日(月)から申し込みを受け付けます。●費用等の記載がないものは無料です。

お知らせ

します

年金受給者の皆さんへ 現況届は忘れずに

老齢・遺族基礎年金等の国民年金を受給している方は、受給開始2年目から毎年、「年金受給権者現況届」を社会保険業務センターへ送付しなければなりません。

この現況届は、引き続き年金を受け取る権利の有無を社会保険庁で確認するためのものです。誕生月の初めごろ郵送されますので、住所・氏名を記入して誕生月の末日までに社会保険業務センターへ送付してください。

なお、届け出が遅れると、年金の給付が一時的に止まることとなりますのでご注意ください。

現況届を紛失した場合は、国民年金課へ連絡してください。
問い合わせ 国民年金課 ☎998-0005

児童扶養手当の 所得制限限度額と 一部支給額が変わります

児童扶養手当制度が、8月から改正になります。

現在、受給者の所得に応じて手当額が2段階(全部支給：月額42,370円、一部支給：月額28,350円)になっていますが、今後は全部支給および一部支給の所得範囲(限度額)が変わり、一部支給の手当額については、所得に応じて細かく定められることとなります。

【児童扶養手当支給対象】

次のいずれかに該当する18歳に達する日以降の3月31日までの児童を養育している母または養育者の方(所得制限あり)

- 父母が離婚した児童
 - 父が死亡した児童
 - 父が重度の障害をもつ児童
 - その他の理由で父がいない児童
- 【支給対象外】

- 児童が児童福祉施設(母子生活支援施設、通園施設を除く)に入所している場合
- 公的年金(老齢福祉年金を除く)を受給している場合

【8月からの手当月額】

- 児童が1人の場合：42,370円(全部支給)、または42,360円～10,000円(一部支給)
- 児童が2人の場合：5,000円を加算
- 児童が3人以上の場合：1人につき3,000円を加算

問い合わせ ことば家庭課 ☎998-0124

下水道排水設備指定工事店の 指定および所在地の変更

指定 下の工事店を7月1日付で、所沢市下水道排水設備指定工事店に指定しました。

- 【事業者名等】
- (株)伊東設備工業(日高市高萩2-540-3) ☎0429-851338 / 代表者：伊東一紀

所在地の変更

次の指定工事店の所在地が変わりました。

- (株)アイダ管工
- 変更前 上尾市小敷谷290-1
- 変更後 上尾市市川2806

問い合わせ 下水道総務課 ☎998-0213

内職の仕事を探しています

市では、内職希望者に、相談およびあっせんを行っています。現在、内職の仕事が大変少ない状況で、希望者に仕事が十分に行き渡っていません。

内職の仕事がある事業者の方は、ぜひ、「ご連絡ください」お問い合わせ 商工労政課 ☎998-0155

夏の交通事故 防止運動実施中

実施期間 7月24日(水)まで
内容 子どもの高齢者の交通事故防止 自転車等の交通事故防

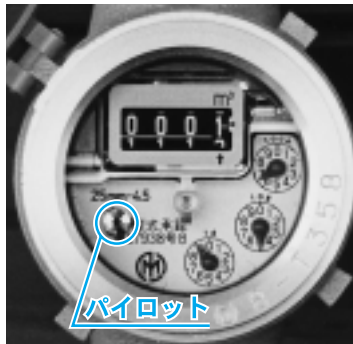
止 速度違反等の悪質・危険な運転の追放 交差点事故の防止 問い合わせ 交通安全課 ☎998-9140

漏水を発見したら水道部へ

最近、蛇口のパッキン不良やトイレタンクの故障等、宅地内における水道の漏水が増えています。水は貴重な資源です。漏水を発見したらすぐに修繕工事を行ってください。

◆ 検針で漏水が発見されたときは 検針時に漏水が判明したときは、水道部営業課へご連絡ください。職員が漏水調査に伺います。調査は宅地内に立ち入りますので、お客様の立ち会いをお願いします。また、漏水場所が判明したら、至急、所沢市指定給水装置工事業者へ修繕工事を依頼してください。同工事業者は毎日当番制で、24時間受け付けています。

◆ 漏水発見のため、水道メーターの定期点検を漏水を早期発見するために、水道メーターの定期的な点検をお願いします。家中すべての蛇口を閉めても、メーター内のパイロット(別掲写真参照)が回転している場合は、配管のどこかで漏水していることが考えられます。至急、水道部営業課へご連絡ください。



パイロット

【留意事項】

メーターボックスの上に車を止めたり、物を置いたりしないでください。また、犬はメーターから離れた場所につないでください。ご協力をお願いします。

問い合わせ 水道部営業課 ☎921-1080

犬を飼っている方へ

犬は、毎年1回の狂犬病予防注射を受けなければなりません。まだお済みでない場合は、動物病院で狂犬病予防注射を受けさせ、注射済票の交付を受けてください。また、新たに犬を飼いはじめた場合は、30日以内(生後90日以内の場合は、90日を経過した日から)に生活環境課へ登録の申請を行ってください。

◆ 犬を飼っている方は、次のことを必ず守ってください。

- 犬を飼っている方は、次のことを必ず守ってください。
- 犬を飼っている方は、次のことを必ず守ってください。
- 犬を飼っている方は、次のことを必ず守ってください。

◆ 繁殖を希望されない場合は、避妊・去勢手術等繁殖防止の措置を行うよう努めてください。

◆ 鳴き声、フンの後始末、悪臭等で他人に迷惑をかけるないように飼ってください。

問い合わせ 生活環境課 ☎998-0370

生ごみサイクルピエオを貸し出しています

市では、購入費の補助を行っている、生ごみ処理機器を利用する際の参考ピエオを制作しました。ピエオの中では、実際にご利用されている方のインタビュー等をまじえ、生ごみの発生抑制や資源化をお願いしている理由もわかりやすく説明しています。

このピエオは、リサイクル推進課または各出張所で貸し出しています。ぜひ、ご利用ください。問い合わせ リサイクル推進課 ☎998-0374

違法駐車防止活動等 事業のお知らせ

埼玉県では、交通渋滞の解消や交通事故の防止を図るために、(財

埼玉県交通安全協会に事業委託し、適正駐車指導員による違法駐車に対する指導および放置自転車・バイクに対する指導を行っています。

期間 平成17年3月31日(木)まで(予定)

区域 所沢・新所沢駅のそれぞれ東・西口周辺および県内12駅

問い合わせ 交通安全課 ☎998-9140

所沢総合食品地方卸売市場 ご利用のお知らせ

毎月第2・4土曜日/午前9時～正午は、一般の皆さんもご利用できます。

8月の臨時休市 8月14日(水)・16日(金)・28日(水)は休市します。

問い合わせ 埼玉西部食品流通センター ☎945-1118

障害者福祉サービスの 事業者等指定申請のお知らせ

平成15年度支援費制度導入に向け、市内で身体障害者、知的障害者および障害児の居宅サービス(デイサービス、ホームヘルプサービス、グループホーム、ショートステイ)を行おうとする事業者等は、サービスの種類および事業所ごとに指定申請が必要となります。

申請先・問い合わせ 埼玉県障害者福祉課(〒336-8001・さいたま市高砂3-15-1) ☎048-830-3301へ申請

ご利用 ください

労働相談を行います

とき 7月24日(水)/午後1時～4時
ところ 市役所2階203会議室

内容 労使間のトラブル、日頃の疑問に感じていること等

対象 事業者、勤労者(パート、アルバイトを含む)
相談員 社会保険労務士、埼玉県西部労働工センター職員

◎ 直接会場へお越しください。就業規則、給料明細、離職票等の資料になるものがあれば、お持ちください。

問い合わせ 商工労政課 ☎998-9155

就学相談を行っています

来年度入学予定で、障害等のため、お子さんの入学や学校生活に心配がある方は、お気軽にご相談ください。

問い合わせ 教育委員会学校教育課 ☎998-9238

市税の休日特別納税窓口を 開設します

市税が休日にも納税できます。平日に時間がとれない方はご利用ください。

期間中は、電話による納税相談も受け付けます。

とき 7月28日(日)/午前8時30分～午後5時
ところ 市役所2階・収税課
市税の内訳 個人の市・県民税、固定資産税・都市計画税、軽自動車税、特別土地保有税、事業所税等

問い合わせ 収税課 ☎998-9073

納税はお済みですか?

- 固定資産税・都市計画税 (第2期)
- 国民健康保険税 (第1期)

▶ 納付は便利な口座振替で。
▶ お申し込みは各金融機関・郵便局へ。

開催 します

勤労者スキルアップ パソコン講座を開催します

とき 8月3日(土)・4日(日)/午前9時～午後4時(全2回)
ところ 市役所7階・研修室

内容 ワード初級編(基本操作、文字入力、漢字変換、文例の作成、印刷等)

対象 現在仕事をしている市内在住・在勤の方で、文字入力やマウスの操作ができ、2日間とも参加できる方(求職者の方は、求職者バックアップパソコン講座をご利用ください)

定員 20人(応募者多数の場合抽選)

◎ 抽選結果は、後日通知します。参加費 4,000円(テキスト代含む)

申し込み・問い合わせ 往復はがき(1人1通まで)の往信用裏面に①勤労者スキルアップパソコン講座(ワード初級編)申し込み②住所③氏名(ふりがな)④自宅の電話番号⑤勤務先名⑥勤務先所在地(市区町村まで)⑦勤務先の電話番号を、返信用表面に各自のあて名を明記し、7月23日(火)(当日消印有効)までに商工労政課(〒339-8001・並木1-1-1) ☎998-9155へ郵送

お問い合わせ 収税課 ☎998-9073

おもちゃの病院を開院します

壊れて動かなくなったおもちゃを診察し、修理します。

とき 7月26日(金)/午後1時30分～4時
ところ ひばり児童館

定員 申し込み先着15人(1人1点)

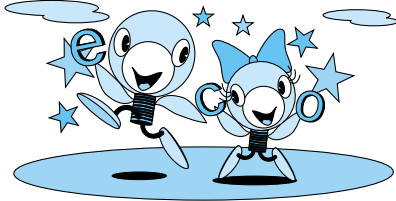
申し込み ひばり児童館 ☎926-8069へ電話申し込み

【注意事項】

- シ・ピストル等の危険を伴うおもちゃの受け付けはできません。
 - 修理はボランティアの方をお願いしているため、治したことに伴って生じた事故等については責任を負えません。
 - 診療日に治らず入院となった場合は、後日会場の児童館まで取りにきていただきます。
 - 修理は無料ですが、部品等の実費がかかることがあります。
- 問い合わせ リサイクル推進課 ☎998-9374

エコとこ伝言板

第27回



（仮称）リサイクル館の愛称を募集します！

来春、東部クリーンセンター隣接地に開館予定の『（仮称）リサイクル館』の愛称を募集します。

このリサイクル館をたくさんの方に知っていただき、ご来館いただけるよう、市民の皆さんから『愛称』を募集することになりました。皆さんに親しまれる名前を付けてください。

応募方法 官製はがきに、リサイクル館の愛称1つとその理由、住所、氏名、年齢、電話番号を記入し、8月20日（火）（当日消印有効）までに応募してください。

応募先・問い合わせ リサイクル推進課『リサイクル館愛称募集』係（〒359-8501・並木1-1-1 / ☎998-9374）

◎結果は後日広報で発表します。採用者には記念品を差し上げます。

『（仮称）リサイクル館』って、どんな施設？

一人ひとりが実践している「地球にやさしい暮らし方」のアイデアを、大きな輪に広げるための拠点です。

家具修理などを体験する「リサイクル工房」、裂き織りやリフォームの講習会を行う「実践広場」、地球環境についてゲーム感覚で楽しみながら学ぶ「リサイクル・シアター」、生ごみ堆肥で野菜作りを体験する「一坪農園」、リサイクルの達人や環境学習の取り組みなどを紹介する「リサイクル物語の広場」などを計画中です。

はち 蜂の巣が作られたら…

毎年、市には蜂についての質問や相談がたくさん寄せられますが、すべての蜂が危険なわけではありません。

今回は、市に多く寄せられる質問をご紹介します。

Q：蜂にはどのような種類がありますか？

A：庭などに巣を作るのは、アシナガバチとスズメバチで、そのうち危険なのはスズメバチです。巣は、庭木や生け垣の中などに作り、外皮がマーブル模様のボール状で、出入り口が下部に1か所あります。大型の蜂で、巣の近くでの音や光、振動などの刺激に対して攻撃してきますので注意が必要です。



Q：蜂の活動時期はいつごろまでですか？

A：おおむね10月ごろまでですが、近年では11月上旬でも気温の高い日などは見かけることがあります。

Q：駆除はどのようにすればよいのですか？

A：アシナガバチは、夕方または夜間に市販の蜂専用殺虫剤を巣に噴霧すれば駆除できます。スズメバチは、初期のもの以外は危険が伴いますので、専門業者に依頼してください。なお、市では駆除は行っていませんが、電話相談は受け付けています。

相談先・問い合わせ 生活環境課（☎998-9370）

募集

します

職員を募集します

【臨時職員】

●基幹型在宅介護支援センター 看護師1人
●看護師1人

【正規職員】

●市立さほの園……指導員1人
●ところざわ就労支援センター 指導員1人

調理員を募集します

募集人員 1人
勤務内容 知的障害者施設での調理業務
勤務日 週5日
勤務時間 週40時間（平常勤務・早番・遅番あり）

応募先・問い合わせ ところざわ学園（北原町9332-1 / ☎992-5006）

非常勤職員を募集します

募集人員 若干名
勤務時間 ①午前8時～10時②午後3時30分～5時30分（午前または午後のみでも可）
勤務内容 送迎車（ワゴン車）の運転、添乗
応募先・問い合わせ 7月31日（木）までに市立プロペラ（坂之下673-1 / ☎945-7777）へ応募

交通指導員を募集します

募集人員 1人
勤務地 泉小学校区内
勤務内容 学童等歩行者の交通安全の確保と指導
応募資格 市内在住の子どもの好きな50歳くらいまでの方
応募先・問い合わせ 市役所2階・交通安全課（☎998-9140）

リサイクル小作品を募集します

空き缶やペットボトル、古着等の不用品を活用したリサイクル小作品を募集します。
応募作品は、9月15日（祝）、中央公民館で開催予定の第7回ところざわ市民リサイクルフェアの会場に展示します。
応募資格 市内在住・在学・在勤の方

参加 しませんか

光の園の活動を体験してみませんか
光の園は、知的な障害のある方たちの通所施設です。夏休みを利用して、中学生との交流を持つことを目的に、半日体験を行います。中学生の皆さん、ぜひ、体験してみてください。

単身老人の方へ 日帰りバス旅行のご案内

市では、満65歳以上でひとり暮らしの方（同一敷地内および同一アパート・マンション内に親族等がいない方）を対象に、日帰りバス旅行を開催します。お気軽にご参加ください。

とき・参加対象地区 左表参照

とき	参加対象地区
10月3日（木）	並木
4日（金）	所沢
8日（火）	富岡・松井東部・柳瀬
9日（水）	新所沢
10日（木）	山口・小手指（上新井・北野）
11日（金）	新所沢東・小手指（小手指町）
17日（木）	三ヶ島
18日（金）	吾妻・松井西部

男性のための介護体験教室を開催します

とき 8月17日（土）・18日（日）/午前10時～午後3時（全2回）
ところ 旧市庁舎1階（宮本町1-1-2）

内容 在宅における介護の基礎知識を学ぶとともに、体験を通して基本的な介護技術の習得

応募資格 2日間とも参加できる男性
参加費 3000円（保険代等）
申し込み・問い合わせ 8月9日（金）までに所沢市社会福祉協議会・基幹型在宅介護支援センター（☎991-4777）へ電話申し込み

生ごみリサイクル講習会を開催します

EM生ごみ処理容器と生ごみ処理容器（コンポスター）の効果的な使用方法等についての講習会です。ぜひ、ご参加ください。

とき 7月23日（火）/午後1時30分～
ところ 市役所5階502会議室

内容 ①EM容器を使用する生ごみの堆肥化について
②生ごみ処理容器を使用する生ごみの堆肥化について

講師 ①EMやさしさの会・久野静子さんほか
②東洋テルミ（株）産業資材部家庭機器課長・渡辺博一さん

定員 申し込み先着20人
申し込み・問い合わせ リサイクル推進課（☎998-9374）へ電話申し込み

環境ふれあい教室 夏の雑木林体験を開催します

環境ふれあい教室は、「所沢市の身近な環境と直接ふれあう」という実体験を通して、市内の環境の現況や大切さを学んでいただくものです。
とき 8月20日（火）/午前8時～午後0時30分（雨天順延）
ところ 鳩峰公園・狭山丘陵いき

ものふれあいの里センターおよび周辺の雑木林
集合場所 吾妻公民館、または西所沢駅（同公民館までご案内します）

内容 雑木林内での自然観察、簡易な実験、ゲーム等

対象 小学4～6年生（保護者の参加も可）
定員 申し込み先着45人

持ち物 弁当、水筒、雨具
◎当日は、汚れてもよい服装で参加してください。
申し込み・問い合わせ 環境総務課（☎998-9133）へ電話申し込み

包丁研ぎ講習会を開催します

自分で包丁を研ぎたいけれど、どうすればいいの？といった方を対象に、切れなくなった包丁の研ぎ方について講習会を開催します。
とき 8月8日（木）/午前10時～正午
ところ 新所沢公民館・調理室

定員 申し込み先着20人
持ち物 筆記用具、包丁、タオル 2本

申込期限 8月2日（金）まで
●包丁研ぎを行います
受講希望者が少ない場合には、当日、講習会とは別に包丁研ぎを行います。ご希望の方はご利用ください。

定員 申し込み先着10人
申込期限 8月5日（月）～7日（水）

◎受講希望者が定員に達した場合は実施しません。
申し込み・問い合わせ いずれも申込期限までにリサイクル推進課（☎998-9374）へ電話申し込み

参加 しませんか

光の園の活動を体験してみませんか

光の園は、知的な障害のある方たちの通所施設です。夏休みを利用して、中学生との交流を持つことを目的に、半日体験を行います。中学生の皆さん、ぜひ、体験してみてください。

とき ①7月22日（月）～8月1日（木）②8月19日（月）～30日（金）/いずれも午前9時～正午、または午後1時～4時（土・日曜日は除く）

ところ 光の園（東狭山ヶ丘6-28030-2）

内容 仕事（リサイクル活動・手芸・野菜作り・美術）、散歩・サークル活動等
対象 中学生

問い合わせ 光の園（☎922-8141）

リサイクル小作品を募集します

空き缶やペットボトル、古着等の不用品を活用したリサイクル小作品を募集します。
応募作品は、9月15日（祝）、中央公民館で開催予定の第7回ところざわ市民リサイクルフェアの会場に展示します。
応募資格 市内在住・在学・在勤の方

作品の規格

●大きさ：縦・横・高さの合計が100cm以内
●重さ：上限はおおむね3kg
◎優秀作品には、賞状・記念品等を贈呈します。なお、応募作品は同フェアでの展示終了後、返却します。

応募先・問い合わせ

9月2日（月）～5日（木）に、市役所5階・リサイクル推進課（☎998-9374）へ各応募者が作品を持参のうえ申し込み

募集

します

職員を募集します

【臨時職員】

●基幹型在宅介護支援センター 看護師1人
●看護師1人

【正規職員】

●市立さほの園……指導員1人
●ところざわ就労支援センター 指導員1人

調理員を募集します

募集人員 1人
勤務内容 知的障害者施設での調理業務
勤務日 週5日
勤務時間 週40時間（平常勤務・早番・遅番あり）

応募先・問い合わせ ところざわ学園（北原町9332-1 / ☎992-5006）

非常勤職員を募集します

募集人員 若干名
勤務時間 ①午前8時～10時②午後3時30分～5時30分（午前または午後のみでも可）
勤務内容 送迎車（ワゴン車）の運転、添乗
応募先・問い合わせ 7月31日（木）までに市立プロペラ（坂之下673-1 / ☎945-7777）へ応募

交通指導員を募集します

募集人員 1人
勤務地 泉小学校区内
勤務内容 学童等歩行者の交通安全の確保と指導
応募資格 市内在住の子どもの好きな50歳くらいまでの方
応募先・問い合わせ 市役所2階・交通安全課（☎998-9140）