

彩の国・年末年始の 交通事故防止運動実施中

年末年始は、飲酒の機会が多く、また交通量の増加や慌ただしさから交通事故の多発が心配されます。この時期に、正しい交通ルールの遵守と交通マナーの実践を心がけ、悲惨な交通事故を防止しましょう。

運動実施期間 平成14年1月3日(木)まで

【重点目標】

①飲酒運転等、無謀運転の追放

飲酒運転等、無謀運転の違法性や危険性について自覚し、安全運転を心がけましょう。

②高齢者の交通事故防止

高齢者が外出する際には、特に交差点での左右の安全を確認するよう一声かけましょう。高齢者の行動特性をよく理解し、思いやりをもった運転を心がけましょう。

③自転車の安全利用の推進

夜間や薄暮時に自転車で外出するときには、必ずライトを点灯するようにしましょう。

④交差点の事故防止

問い合わせ 交通安全課 (☎998-9140)

彩の国 みんなて進める 交通安全

1みの種類	回収量
燃やせ(2)のみ	33・26トン
燃やせ(1)のみ	18・57トン
空き缶・空きびん	10・71トン
粗大ごみ	18・34トン
合計	80・88トン

問い合わせ 生活環境課 (☎998-9070)

お知らせ します

秋の「環境美化の日」 一斉美化清掃活動の 回収量を報告します

市、所沢市自治連合会、所沢市環境推進員連絡協議会では、11月11日に市内全域で平成13年度秋の「環境美化の日」一斉美化清掃活動を行いました。

当日は、多くの皆さんに道路・広場・空き地等に散乱していたごみを回収していただきました。ご協力ありがとうございました。

平成14年4月から 年金の取り扱い・手続きが 変更になります

平成14年4月から国民年金の取り扱い・手続きが、次のとおり変更になります。

①国民年金保険料のお支払いに関することは、市役所から社会保険事務所(国)に変わります。

②第3号被保険者の届け出先は、市役所から配偶者の勤務先へ変わります。

③半額免除制度が始まります。

◎詳しい内容については、今後、広報でお知らせしていきます。

問い合わせ 国民年金課 (☎998-9095)、所沢社会保険事務所 (☎998-0100)

製造事業所の皆さんへ 統計調査にご協力ください

経済産業省・埼玉県・所沢市では、12月31日を基準日に次の統計調査を行います。

平成13年12月から14年1月にかけて調査員がお伺いしますので、ご協力をお願いします。

納税はお済みですか？

- 固定資産税・都市計画税 (第3期)
- 国民健康保険税 (第6期)

▶納付は便利な口座振替で。
▶お申し込みは各金融機関・郵便局へ。

固定資産税・都市計画税 課税に関するお知らせ

■住宅建て替え中に1月1日を迎える土地の所有者の方へ

平成14年1月1日(賦課期日)において住宅を建て替え中(未完成)の土地で、次の①～⑥の要件を満たす土地について、住宅用地としての軽減措置を継続します(下図参照)。該当する方は申告してください。

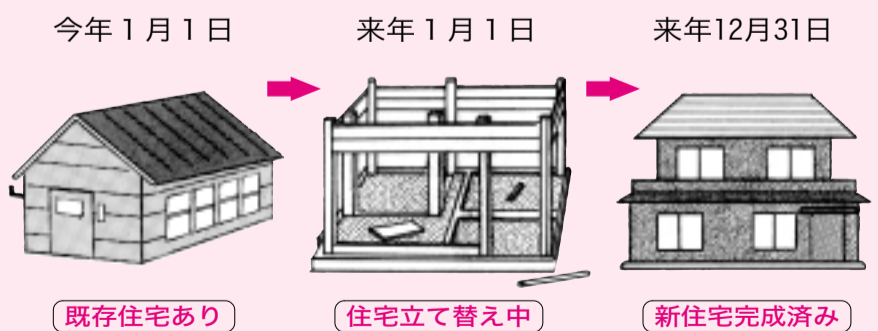
- ①平成13年1月1日に住宅があったこと(住宅用地であったこと)
- ②平成14年1月1日に住宅の建て替え工事に着手していること
- ③平成14年12月31日までに住宅が完成すること
- ④原則として、建て替えの前後で敷地が同じであること
- ⑤原則として、平成13年1月1日と14年1月1日の土地所有者が同じであること(共有となっても可)
- ⑥原則として、平成13年1月1日と14年1月1日の住宅所有者が同じであること(共有となっても可)

■住宅用地に係る軽減措置

- ①小規模住宅用地の課税標準額については、固定資産税は評価額の6分の1、都市計画税は3分の1を上限とする
 - ②一般住宅用地の課税標準額については、固定資産税は評価額の3分の1、都市計画税は3分の2を上限とする
- ◎小規模住宅用地とは、住宅用地のうち200㎡までの部分をいい、一般住宅用地とは200㎡を超える部分で、小規模住宅用地を含めて住宅の床面積の10倍までの部分をいいます。

問い合わせ 資産税課 (☎998-9068)

継続して軽減措置が受けられる場合



所沢市の人口が
333,333人に!
11月5日、市の人口が6けた3並びの333,333人に達しましたのでお知らせします。

所沢総合食品地方卸売市場(関越自動車道所沢インターチェンジそば)は、毎月第2・4土曜日/午前9時～正午は、一般の皆さんもご利用いただけます。
【小売店・飲食店の方へ】
平成14年1月の臨時休業は、9日(水)、23日(水)です。
問い合わせ 埼玉西部食品流通センター (☎945-1118)

所沢総合食品地方卸売市場
ご利用のお知らせ
所沢総合食品地方卸売市場(関越自動車道所沢インターチェンジそば)は、毎月第2・4土曜日/午前9時～正午は、一般の皆さんもご利用いただけます。
問い合わせ 総務課 (☎998-9043)

開催 します

普通救命講習会を 開催します

とき 平成14年1月16日(水)/午後0時45分～4時
ところ 市消防本部(けやき台1-13-11)

内容 心肺蘇生法(人工呼吸・心臓マッサージ)、止血法等
対象 市内在住・在勤・在学の中学生以上の方。また、すでに普通救命講習を受講した方で、修了証の有効期限が切れる方
定員 申し込み先着30人
申し込み・問い合わせ 消防本部救急課 (☎92-5146/土・日曜日、祝日を除く午前9時～午後5時)へ電話申し込み

ご利用 ください

年末の夜間・休日 特別納税窓口を開設します

【市税納税窓口】
夜間：12月20日(水)、21日(木)/午後5時～8時
休日：12月22日(土)/午前8時30分～午後5時

市税の内訳 個人の市・県民税、固定資産税・都市計画税、軽自動車税、特別土地保有税、事業所税等
問い合わせ 市役所2階・収税課 (☎998-9073)
【国民健康保険税納税窓口】
夜間：12月20日(水)、21日(木)、25日(日)、26日(月)/午後5時～8時
休日：12月22日(土)/午前8時30分～午後5時
問い合わせ 市役所1階・国民健

在宅介護者の方へ 「はり・きょう」無料治療の ご案内

康保険課 (☎998-9131)
「はり・きょう」無料治療のご案内
介護や介助による疲労・肩こり・腰痛・関節痛等の不調がある方を対象に、所沢市鍼灸師会会員がボランティアで「はり・きょう」の無料治療を行っています。どうぞご利用ください。
とき 毎月第2・4水曜日/午前9時～正午
ところ 保健センター(上安松1-224-1)

【対象】
●在宅介護をしている家族の方
●介護保険認定者または「自立」に認定された本人
●障害者の介助をしている家族の方
定員 各回15人(申し込み多数の場合は抽選)
申し込み 官製はがきに①住所②氏名③年齢④性別⑤電話番号⑥

労働相談を開催します

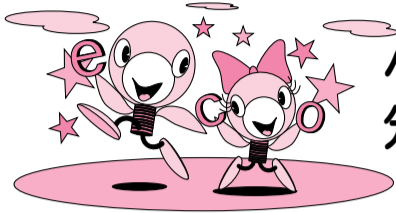
とき 12月26日(水)/午後1時～4時
ところ 市役所6階602会議室

内容 労使間のトラブル、日ごろ疑問に感じていること、直面している問題等
◎就業規則・給料明細・離職票等、資料となるものがあればお持ちください。
対象 勤労者(パート、アルバイトを含む)、事業主
相談員 埼玉県西部労働商工センター職員、社会保険労務士
問い合わせ 商工課 (☎998-9155)

●特にことわりのないものは発行日から申し込みを受け付けます。●費用等の記載がないものは無料です。

エコと伝言板

第20回



ペットボトルの 分別収集にご協力を!

ペットボトルのキャップは、必ずはずしてお出してください

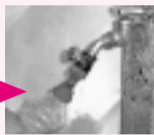
ペットボトルは、袋を別にして指定日（プラスチックごみと同日収集）にお出してください。

①キャップを取る



★ペットボトルの出し方★

②ボトルの中を軽く水ですすぐ



③足で踏みつぶす



取ったキャップは → プラスチックごみへ

◎ラベルにミシン目が入っている場合は、ラベルをはずして「プラスチックごみ」に分別してください。

ペットボトルのキャップをしたままの状態ですと、リサイクルするうえで、次のような問題が起きてしまいます。

●収集車両で運搬するとき

空気圧によりペットボトルがつぶれにくくなり、より多くのプラスチックごみ・ペットボトルを積み込むことができないため、運搬効率が悪くなってしまいます。

●ごみの選別作業を行うとき

手作業でキャップをはずさなければならず、作業効率が大幅に下がってしまいます。また、大量に排出されるため、手作業では完全に取ることができません。

●ペットボトルを梱包するとき

ペットボトルをまとめて梱包し、リサイクル業者に引き渡しますが、キャップがついていると、空気圧で反発してしまい、梱包するひもが切れることがあります。

問い合わせ リサイクル推進課 (☎998-9374)



ペットボトルの梱包

年末年始の特別収集のお知らせ

年末の特別収集は、12月29日(土)に次のとおり行います。

▶月曜日・木曜日収集地区の「燃やせるごみ」

▶月曜日収集地区の「プラスチックごみ」

◎他の収集日程地区は、年末の特別収集に該当しませんのでご注意ください。

新年は、1月4日(金)から通常の日程どおりに収集します。年末年始には、ごみの量が増えることが予想されます。一層のごみの減量化と分別に、ご協力ください。

問い合わせ 清掃総務課 (☎998-9146)

募集

します

市民医療センターの 臨時職員を募集します

募集人員 4人
勤務場所 市民医療センター(上)

給与 時給720円
応募方法 所沢税務署に備えてある指定の履歴書を提出してください。

応募先・問い合わせ 所沢税務署 (☎993-9111・内線2005)

所沢税務署の 臨時職員を募集します

募集人員 1名
勤務場所 所沢税務署(並木1-7)

勤務時間 午前9時～午後3時30分または、午前9時30分～午後4時
給与 時給720円
応募方法 所沢税務署に備えてある指定の履歴書を提出してください。

応募先・問い合わせ 所沢税務署 (☎992-1151)

勤務内容 パソコンでの入力作業
書類整理、来署者の案内等
勤務日 月～金曜日(祝休日を除く)

勤務時間 午前9時～午後3時30分または、午前9時30分～午後4時
給与 時給720円
応募方法 所沢税務署に備えてある指定の履歴書を提出してください。

応募先・問い合わせ 所沢税務署 (☎992-1151)

勤務場所 市民医療センター(上)

所沢市子ども災害見舞金

～会費や負担金がいらない～

うもの)をお持ちください。

子ども災害見舞金は、子どものけがに対し、治療の程度に応じて見舞金を支給する制度です。加入手続き、会費や負担金は必要ありません。

【対象となる方】

1歳～15歳の、住民登録または外国人登録をしている子ども

【対象となる災害】

- 公園・広場等で遊んでいるときのけが
- スポーツ(サッカー・野球等)によるけが
- 家庭等でのやけどやけが
- その他、生活全般にわたるけが

【対象外の災害】

- ◆交通事故によるけが：所沢市交通災害共済に加入している方には見舞金が支給されず、必要書類を交通安全課へ提出してください。
- ◎16インチ以上の自転車に乗車中のけがは、交通事故になります。

◆幼稚園、保育園、小・中学校でのけがや、登下校、クラブ活動等の学校管理下でのけが：日本体育・学校健康センターの対象になります。園、学校に申し出て下さい。

【請求期間】

災害発生日から2年以内

【請求方法】

市役所2階・交通安全課、各出張所にある①～③に必要事項を記入して、交通安全課へ提出してください。

①子ども災害見舞金請求書(保護者が記入)

②医師の診断書(入院期間、通院期間が記入してあるもの。1等級を請求する場合は死亡診断書または検案書)

③口座振替依頼書(請求者本人の口座。現金受け取りを希望する場合は不要)

提出の際には、印鑑(朱肉を使用)

■支給金額

等級	傷害の程度	金額
1等級	死亡した場合	50万円
2等級	全治1年以上の傷害	15万円
3等級	全治6か月以上の傷害	7万円
4等級	全治3か月以上の傷害	4万円
5等級	全治2か月以上の傷害	3万円
6等級	全治1か月以上の傷害	2万円
7等級	全治1週間以上の傷害	1万円

留意事項 ▼治療期間に応じて支給します。診断書は、治り後にお取りください。▼災害を受けたこと請求することができません。▼必要書類にかかる費用は、請求者に負担していただきます。

問い合わせ 交通安全課 (☎998-9140)

視覚障害者用点字パソコンの 利用のご案内

視覚障害者で、点字パソコンおよび点字プリンタを利用してみたい方は、所沢市・アヒリティアズ(上安松1286-7)に電話して301にある音声付きの点字パソコンを利用できます。初心者には、ボランティアが操作方法を指導します。

問い合わせ 障害福祉課 (☎998-9116 / FAX 998-1147)

参加 しませんか

平成14年度県政モニターを 募集します

県政モニター制度は、県政に対する県民の意見や提案をアンケートや提言書を通じてお聴きするものです。

募集人員 200人(選考により決定)
活動内容 アンケートへの回答、

希望とお書きのうえ、①郵便番号・住所②氏名(ふりがな)③平成14年4月1日現在の年齢④性別⑤職業⑥電話番号⑦関心のある分野や応募動機等(200字程度、ワープロ可)を明記し、郵送またはFAXで応募してください。また、県のホームページからも応募できます。

応募資格 平成14年4月1日現在、20歳以上の県内在住の方。ただし、特別職を含む地方公務員、県政モニターおよび通勤・通学者モニター経験者は除きます。

任期 平成14年4月から1年間

応募方法 初めに「県政モニター

水漏れの修繕 年末年始の休日受付当番

所沢市水道部 ☎921-1100

水道部では24時間体制で水漏れにあたっています。修繕は、所沢市指定給水装置工事事業者が行い、修繕にかかる費用は依頼主の負担となります。年末年始の休日受付当番は次のとおりです。

日(曜日)	当番	電話番号
12月22日(土)	有 三 上 興 業 所	994-6864
23日(日)	有 サ ン ワ 管 工	998-5844
24日(月)	株 貫 井 産 業	993-0110
29日(土)	荻 野 設 備	948-0705
30日(日)	有 増 田 パイプ工業所	922-2914
31日(月)	株 朝 熊	947-1126
1月1日(火)	小 寺 水 道 工 業 有	944-0906
2日(水)	株 糟 谷 設 備 工 業 所	昼 923-8888 夜 923-8349
3日(木)	有 上 野 管 工	923-5890
5日(土)	有 石 和 設 備 工 業	993-8108
6日(日)	有 北 田 住 設 工 業	942-0020
12日(土)	有 兼 六 工 業	922-1877
13日(日)	ト ヨ ダ 設 備 株	948-1043
14日(月)	有 あ ざ ま 管 工	942-3771
19日(土)	有 仲 水 道 工 事 店	922-5273
20日(日)	有 夕 シ マ	945-0100
26日(土)	有 地 水 工 業	948-1987
27日(日)	野 村 設 備 工 業 有	948-5753