



あなたの
みんなを

笑顔

で
に



令和6年度 第1回
所沢市職員採用試験
募集案内





元気が出るものは何か？

喜びが広がるものは何か？

勇気が湧いてくるものは何か？

安心を与えてくれるものは何か？

それは・・・笑顔だ！

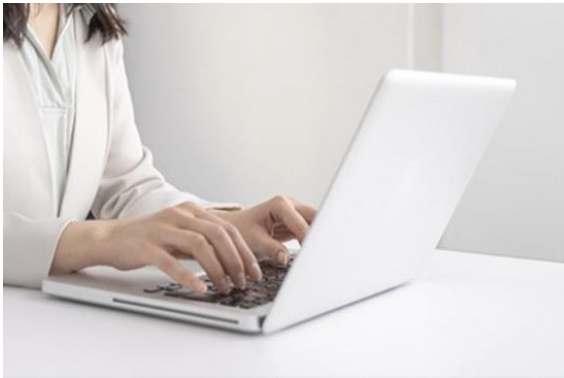
あなたの笑顔で みんなを笑顔に

最強の笑顔 募集！

CONTENTS

| | | | |
|----------------------|----|-----------------|----|
| ■ 市長からのメッセージ | 1 | ■ 勤務条件と給与 | 14 |
| ■ 募集職種・受験資格 | 2 | ■ 充実の研修制度・働き方改革 | 15 |
| ■ 申込～試験 | 4 | ■ ワークライフバランス | 16 |
| ■ 試験～採用内定 | 6 | ■ よくある質問 | 18 |
| ■ 電子申請・届出サービス利用マニュアル | 9 | ■ QRコード集 | 19 |
| ■ 所沢の今、所沢のこれから | 12 | | |

春の採用の特色



所沢市の採用試験は春と秋の2回実施。

そのうち春の試験は、**すべての職種で教養試験なし!**

これまで、民間企業等を目指していた人も、試験対策で悩んでいた人も、「所沢市で働きたい!」「所沢市をより良いまちにしたい!」という思いがあれば、ぜひチャレンジしてください。

春の試験のポイント

事務職 第1次試験は、**動画投稿型面接** 第2次試験は、**SPI試験**

精神保健福祉士・技術職 第1次試験は、**SPI試験**

保育士 第1次試験は、**動画投稿型面接**（専門試験・教養試験なし）

保健師 第1次試験は、**専門試験のみ**（教養試験なし）

市長からのメッセージ

所沢市は、**市民の皆さまが笑顔でいられるように**、チームワークをもって、市政に取り組んでいける人材を求めています。

所沢市は「**日本一のまち**」を目指しています。市民の皆さまにとって可能性が広がるまち、満足度・幸福度が日本一のまちとなるよう、市民の皆さま一人ひとりに寄り添いながら、一緒に市政を進めていきましょう。

市民の皆さまの笑顔が増えていくことにやりがいを持って取り組める皆様のご応募をお待ちしています。



所沢市長 小野塚 勝俊

募集職種・受験資格

- 募集人数は、採用予定人数です。最終的な採用人数は、事業計画及び欠員等の状況により募集人数から変更になる可能性があります。
- 採用時期は、原則として、**令和7年4月1日以降**です。
(**精神保健福祉士（在学中の方は除く）は令和7年4月1日以前に採用となる可能性があります。**)
- 今回受験された方は、令和6年度に実施する第2回目以降の採用試験には申込みができません。
- 採用試験の費用には市民の皆さまの税金が使われています。試験を申込まれる方は必ず受験されるようお願いします。

事務職

市長部局、教育委員会等の行政委員会、上下水道局等に配属され、一般行政事務に従事します。

| 募集職種 | 募集人数 | 受験資格 |
|--------------|------|--|
| 事務職 (大学卒) | 45人 | 平成11年4月2日以降に生まれた方で、令和5年4月～令和7年3月までに大学・大学院を卒業または卒業見込みの方 |

精神保健福祉士

保健センター等に配属され、精神保健指導等の業務に従事します。

| 募集職種 | 募集人数 | 受験資格 |
|---------|------|--|
| 精神保健福祉士 | 2人 | 精神保健福祉士の資格を取得または令和7年3月までに取得見込みの方で、平成元年4月2日以降に生まれた方 |

保育士

市立保育園等の児童福祉施設等に配属され、保育業務に従事します。

| 募集職種 | 募集人数 | 受験資格 |
|------|------|--|
| 保育士 | 20人 | 保育士の資格を取得または令和7年3月までに取得見込みの方で、平成元年4月2日以降に生まれた方 |

保健師

保健センター及び市民医療センター等に配属され、保健指導等の業務に従事します。

| 募集職種 | 募集人数 | 受験資格 |
|------|------|---|
| 保健師 | 5人 | 保健師の資格を取得または令和7年3月までに取得見込みの方で、昭和59年4月2日以降に生まれた方 |

技術職

市長部局、教育委員会等の行政委員会、上下水道局等に配属され、施設及び設備の設計、施工監理、維持管理等の業務に従事します。

| 募集職種 | 募集人数 | 受験資格 |
|---|---------------------------|--|
| 土木 建築 建築設備 (注2) 電気 機械 (大学卒・短大卒・高校卒) | 土木：8人 建築：2人 建築設備：2人 | 平成7年4月2日以降に生まれた方で、次の①②いずれかに該当する方 ①令和2年3月～令和7年3月に高校(卒業のみ)・短大・大学などの各職種に関係する学部、学科(注1)を卒業または卒業見込みの方 ②各職種に関係する学部・学科(注1)を卒業後、令和2年3月～令和7年3月に大学の大学院修士課程以上(各職種に関するもの)を修了または修了見込みの方 |
| 土木 建築 建築設備 (注2) 電気 機械 (民間企業等経験者) | 電気：3人 機械：2人 | ・昭和60年4月2日以降に生まれた方で、民間企業等において、各職種の関係業務に勤務した期間が通算して直近7年中(平成29年4月1日～令和6年3月31日)5年以上あり、かつ継続して勤務した期間が3年以上ある方(令和6年3月末日現在) ・建築設備については、上記に加えて建築設備士や管工事施工管理技士などの資格またはそれに準ずる経験を有する方(設計事務所や施工会社など) |

注1) 「各職種に関係する学部・学科を卒業」とは、以下の分野を概ね履修されたこととします。

- ・土木…数学・物理、応用力学、水理学、土質工学、測量、材料・施工、土木計画(都市計画を含む。)
- ・建築・建築設備…数学・物理、構造力学、材料学、環境原論、建築史、建築構造、建築設備、建築施工、建築計画(都市計画、建築法規を含む。)
- ・電気…数学・物理、電磁気学・電気回路、電気計測・制御、電気機器・電力工学、電子工学、情報・通信工学
- ・機械…数学・物理、材料力学、流体力学、熱力学、電気工学、機械力学・制御、機械設計、機械材料、機械工作

注2) 建築設備とは、建物の空気調和設備、給排水衛生設備、ガス設備、昇降設備などの設計、施工監理、維持管理等の業務に従事する職種です。併せて電気設備又は機械設備の業務に従事する場合があります。

民間企業等経験者の方へ



- * 民間企業等に勤務した期間には、民間企業、各種法人、団体、官公庁、自営業等において常勤(一週間の勤務時間が35時間以上)で就業していた期間が該当します。
- * 勤務した期間が複数ある場合は、これを通算することができます。ただし、同一期間内に複数の職務に従事していた場合は、いずれか1つの職務に限って通算することができます。
- * 連続して1ヶ月を超えて休業(産前産後休暇及び育児・介護休暇を除く。)した期間は、勤務した期間から除きます。
- * 合格発表後、経歴を確認するため、勤務していた民間企業等の職歴証明書等を提出していただくことがあります。

注意事項(全職種共通)

- * 地方公務員法第16条の欠格条項に該当する方は、受験資格がありません。
- * 日本国籍を有しない方の受験資格は、「出入国管理及び難民認定法による永住者」及び「日本国との平和条約に基づき日本の国籍を離脱した者等の出入国管理に関する特例法による特別永住者」のいずれかに該当する者とします。

申込～試験

職種により申込期間が異なりますのでご注意ください。原則、インターネットによる電子申請でお手続きください。
下記の期間以外の受付は事由を問わずお受けすることはできません。

| | 事務職 | 精神保健福祉士 技術職(共通) | 保育士 | 保健師 |
|-----------|---|--------------------|---|-----|
| 申込 (※) | 3月1日(金)～3月21日(木) | | 3月25日(月)～5月13日(月) | |
| | https://apply.e-tumo.jp/city-tokorozawa-saitama-u/offer/offerList_detail?tempSeq=67855  | | https://apply.e-tumo.jp/city-tokorozawa-saitama-u/offer/offerList_detail?empSeq=67857  | |

| 内容 審査 | 3月中旬～4月上旬 | 4月上旬～5月中旬 |
|----------|--|-----------|
| | 職員課で、申込み内容の確認を行います。 不備があった場合、電子申請サービス上で修正が必要です。 | |

| 試験 通知 配信 | 4月11日(木)までに | 5月23日(木)までに |
|----------------|---|-------------|
| | 電子申請サービス上で「試験通知書」が配信されます。 ※試験通知書で「受験番号」を必ず確認してください。 | |

| | 事務職 | 精神保健福祉士 技術職(共通) | 保育士 | 保健師 |
|-----------|-----------------------|-----------------------|----------------------|---|
| 第1次 試験 | 4月13日(土) ～4月23日(火) | 4月13日(土) ～4月29日(月) | 5月25日(土) ～6月9日(日) | 6月16日(日) |
| | 動画投稿型 面接 | S P I 試験 (テストセンター) | 動画投稿型 面接 | 専門試験 「受験申込書」を印刷し、 「受験番号」を記入の上、 試験会場で提出。 (9～10ページ参照) |

※ ◆ 所沢市のホームページからアクセスする場合

市政を身近に>人材募集>職員の募集>《現在実施中》採用試験情報>令和6年度第1回職員採用情報

◆ インターネットを利用できない方は郵送での申し込みも可能です。

角2サイズ以上の封筒に、赤字で「職員採用試験受験申込書類在中」と記入し、顔写真を添付した「受験申込書」(市役所4階職員課で配布)及び宛先明記の84円切手を貼った返信用封筒(長3サイズ)を同封して、職員課宛に送付してください。

事務職・精神保健福祉士・技術職を受験の方は、**3月21日必着**。保育士・保健師を受験の方は**5月13日必着**。

提出書類

| 職種 | 提出書類 | 提出時期 |
|--------------------------|-----------------------------|----------|
| 事務職 | 面接カード ※ 1 | 第 2 次試験時 |
| | 卒業証明書 または 卒業見込証明書 ※ 2 | 第 3 次試験時 |
| | 成績証明書 | |
| 精神保健福祉士 | 面接カード ※ 1 | 第 1 次試験時 |
| | 資格証明書の写し または 資格取得見込み証明書 ※ 3 | 第 2 次試験時 |
| 技術職（共通） （大学卒・短大卒・高校卒） | 面接カード ※ 1 | 第 1 次試験時 |
| | 卒業証明書 または 卒業見込証明書 ※ 2 | 第 2 次試験時 |
| | 成績証明書 | |
| 技術職（共通） （民間企業等経験者） | 職務経歴書 ※ 4 | 申込み時 |
| | 面接カード ※ 1 | 第 1 次試験時 |
| 保育士 | 面接カード ※ 1 | 第 1 次試験時 |
| | 資格証明書の写し または 資格取得見込み証明書 ※ 3 | 第 2 次試験時 |
| 保健師 | 受験申込書 ※ 5 | 第 1 次試験時 |
| | 面接カード ※ 1 | |
| | 資格証明書の写し または 資格取得見込み証明書 ※ 3 | |

- ※1 試験通知と併せて、所定の様式が配信されますので、電子申請・届出サービス上で提出してください。保健師を受験の方は、印刷をして6月16日（日）の試験時に持参してください。
- ※2 高等学校、短期大学、大学等を卒業又は短期大学、大学等を卒業見込みの方には、同程度学歴資格を取得又は取得見込みの方を含みます。
* 学校教育法による専修学校の専門課程のうち、修業年限2年以上で、年間授業時数が800時間以上のものについては、短期大学卒業程度の扱いとなるため、卒業証明書又は卒業見込証明書は専修学校のものを出してください。これに満たない場合は高等学校卒業程度の扱いとなるため、卒業証明書は高等学校のものを出してください（専修学校の卒業（見込）証明書は不要です）。
- ※3 申込み時には不要ですが、試験日当日（精神保健福祉士・保育士は第2次試験時、保健師は第1次試験時）に必ず提出してください。既に資格を取得している方は、試験日当日に資格証明書の原本を持参し、あわせて原本の写しを提出してください。資格取得見込み証明書には国家試験受験資格取得見込み証明書を含みます。
- ※4 所定の様式（電子申請・届出サービス上や市ホームページからダウンロード可、市役所4階職員課で配布）で作成したwordファイルをPDFファイルに変換して電子申請・届出サービス上に添付、または郵送で提出してください。（〒359-8501 埼玉県所沢市並木1丁目1番地の1）
- ※5 所定の様式をPDFファイル出力したものに受験番号を記載し、試験当日に持参してください。

■ 受験にあたっての注意事項

- * 受験申込書や提出書類は必ず受験者本人が入力・記入してください。なお、内容の誤り、書類不備等がある場合には受け付けできません。
- * 受験申込書の写真は上半身・脱帽・正面向き・背景なしで本人と確認できるものにしてください。
- * 提出された書類は返却できません。また、記載された個人情報、採用試験及び採用に関する事務以外には使用しません。
- * 試験当日に必要な書類の提出がない場合、受験できない可能性がありますのでご注意ください。

試験 ～ 採用内定

以下のスケジュール等は3月1日時点での予定です。
それぞれの試験の内容については決定した時期に、通知によりお知らせします。

事務職

第1次試験

| | |
|------|-------------------|
| 日 程 | 4月13日（土）～4月23日（火） |
| 内 容 | 動画投稿型面接 |
| 合格発表 | 5月下旬までに所沢市HPで発表 |

第2次試験

| | |
|------|-------------------|
| 日 程 | 5月下旬～6月上旬 |
| 内 容 | S P I 試験（テストセンター） |
| 合格発表 | 6月中旬までに所沢市HPで発表 |

第3次試験

| | |
|------|-----------------|
| 日 程 | 6月下旬～7月上旬 |
| 内 容 | 個別面接 |
| 合格発表 | 7月中旬までに所沢市HPで発表 |

第4次試験

| | |
|------|--------------------|
| 日 程 | 7月中旬～8月上旬 |
| 内 容 | 個別・集団面接 |
| 合格発表 | 8月下旬までに受験者全員に通知を送付 |

合格

精神保健福祉士

技術職（共通）

第1次試験

| | |
|------|-------------------|
| 日 程 | 4月13日（土）～4月29日（月） |
| 内 容 | S P I 試験（テストセンター） |
| 合格発表 | 5月中旬までに所沢市HPで発表 |



第2次試験

| | |
|------|--------------------|
| 日 程 | 5月中旬～6月上旬 |
| 内 容 | 個別・集団面接 |
| 合格発表 | 6月下旬までに受験者全員に通知を送付 |



保育士

第1次試験

| | |
|------|----------------------------|
| 日 程 | 5月25日（土）～6月9日（日） |
| 内 容 | ①動画投稿型面接 ②性格適性検査（WEB配信） |
| 合格発表 | 6月中旬までに所沢市HPで発表 |



第2次試験

| | |
|------|--------------------|
| 日 程 | 6月下旬～7月中旬 |
| 内 容 | 個別・集団面接 |
| 合格発表 | 7月下旬までに受験者全員に通知を送付 |



保健師

第1次試験

日程 6月16日（日）

内容 ①専門試験

各職種に応じた必要な専門知識についての5肢択一式筆記試験（30問／90分）

【出題分野】

公衆衛生看護学、疫学、保健統計学、保健医療福祉行政論

②性格適性検査（WEB配信）

合格発表 6月下旬までに所沢市HPで発表

第2次試験

日程 6月下旬～7月中旬

内容 個別・集団面接

合格発表 7月下旬までに受験者全員に通知を発送

合格

全職種共通

意向確認

最終合格者に対して採用意向を確認し、その意向に基づき採用内定となります。採用意向届提出後の辞退は原則お受けすることができません。よくお考えの上、提出いただきますようお願いいたします。

合格及び採用内定後の注意事項

- * 最終合格者については、職種ごとに成績順に採用候補者名簿に登載され、欠員の都度、逐次採用されることとなります。採用時期は原則として、令和7年4月1日以降となります。ただし、精神保健福祉士（在学中の方は除く）は、令和7年4月1日以前となる可能性があります。
- * 採用候補者名簿の有効期間は、名簿登載の日から1年間です。
- * 日本国籍を有しない方は、公権力の行使又は公の意思形成への参画に携わることはできないとする公務員の当然の法理の範囲内で任用されます。
- * 令和7年3月までに学校を卒業できない場合や、採用時に病気等で勤務することができない場合には、採用を取り消すことがあります。
- * 受験資格がない場合や受験申込書等の記載事項に虚偽又は不正があることが判明した場合には、採用を取り消します。

電子申請・届出サービス利用マニュアル



申込み後、申込内容の修正を行う場合や、
『受験申込書』、『試験通知書』をダウンロードする際に、
申込内容を照会する必要があります。

申込内容修正・「受験申込書」ダウンロード方法

1. 『所沢市 電子申請・届出サービス』の「申込内容照会」をクリックします。



▲電子申請・届出サービスのページ



2. 申し込み完了時に表示された『整理番号』『パスワード』を入力し、**照会する**をクリックします。

(なお、この**整理番号とパスワードは申し込み完了時、入力したメールアドレス宛に送信しています。**)

件名：【申込完了通知メール】)

| 申込内容照会 | |
|---|------------------------------|
| 申込照会 | |
| 整理番号を入力してください | |
| <input type="text"/> | ← 申し込み完了時に送信された整理番号、パスワードを入力 |
| <small>申込完了画面、通知メールに記載された整理番号をご入力ください。</small> | |
| パスワードを入力してください | |
| <input type="text"/> | |
| <small>申込完了画面、通知メールに記載されたパスワードをご入力ください。</small> | |

3. 整理番号とパスワードを入力すると、申し込みした際の入力内容が出てきます。

ページの下部にクリックする箇所がいくつかありますので、目的に合わせてクリックしてください。

- ・修正したい（または職員課から修正依頼があった）場合 ⇒ 修正する
- ・申請をなかったことにしたい場合 ⇒ 取下げを依頼する
- ・「受験申込書」を出力したい場合 ⇒ PDFファイルを出力する

所沢市 電子申請・届出サービス

予約手続き 申請団体選択 申請書ダウンロード

> 手続き申込 > 申込内容照会 > 職責署名検証

申込内容照会

申込詳細

申込内容を確認してください。

| | |
|------|---------------------|
| 手続き名 | 令和6年度第1回所沢市職員採用試験 |
| 整理番号 | 149508453101 |
| 処理状況 | 処理待ち |
| 処理履歴 | 2024年3月1日 12時00分 申込 |

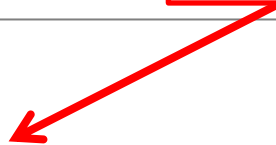


< 申込照会へ戻る 再申込する >

修正する > 取下げを依頼する >

※PDFファイルは一度パソコンに保存してから開くようにしてください。

PDFファイルを出力する



当日は受験番号を記載してご持参ください。



保健師で受験の方は、
『受験申込書』を印刷して試験日当日
 に提出していただきます。

PDFファイルを印刷する際は、必ず
「A4サイズ、横向き印刷」
 で受験申込書を印刷してください。

受験申込書

申込日 平成30年7月6日

| | | | |
|------------------------------------|--------------------|-------------------------------|---------------|
| フリガナ トコロザワ タロウ | 性別 | 受験職種 | 事務職(次長・短卒・高卒) |
| 氏名 所沢 太郎 | ● 男性 | 日本国籍を有しない場合は必ず「外国人」と記載してください。 | |
| 生年月日 平成7年4月7日 | 年齢 22歳 | ○ 女性 | |
| 住所 359-8501 埼玉県所沢市品川1-1-1 | 電話 04-2940-9048 | | |
| E-MAIL t195@bulby.tokorozawa.lg.jp | 携帯電話 000-0000-0000 | | |
| 連絡先 | 電話 | | |
| | 携帯電話 | | |

| 学歴 (履歴を転記すること) | | | |
|----------------|----------------------------|------|-----|
| 学校名・学年・学科名 | 在学期間 | 修学区分 | 区 分 |
| 埼玉専道こども | 専修学校 平成25年4月 から 平成26年3月 まで | 専修 | |
| 普通 | 学校 平成26年4月 から | | |
| こころざわ | 大学 平成27年4月 から | 卒業見込 | |
| 〇〇 | 学校 平成31年3月 まで | | |
| △△ | 学校 平成 | | |
| 学校 | 平成 | | |
| 学校 | 平成 | | |
| 学校 | 平成 | | |

| 経歴 (履歴を転記すること) | | | |
|----------------|------|-------|-----------------------|
| 勤務先 | 勤務内容 | 雇用形態 | 期 間 |
| 株式会社 ○△△ | 接客販売 | アルバイト | 平成20年4月 から 平成20年7月 まで |
| 住家 | | | 平成20年8月 から 平成27年3月 まで |
| 株式会社 ○△△ | 監視員 | アルバイト | 平成27年3月 から 平成27年9月 まで |
| | | | 平成 |

免許・資格 (取得見込も転記すること)

| 年 月 | 免許・資格 |
|----------|---------------------|
| 平成20年12月 | 普通自動車第一種運転免許 取得 |
| 平成21年2月 | 中学校教諭一種免許状(社会)取得見込み |

受験申込書・各課申請書 (専修学校、普通学校、専門学校等について転記すること)

| 学校名・学年名 | 在学期間 | 修学区分 | 区 分 |
|---------|--------------------------|------|-----|
| 〇〇専門学校 | 学校 平成26年7月 から 平成26年7月 まで | (専修) | 専修 |
| 学校 | 平成 | | |
| 学校 | 平成 | | |

受験申込書の見本

「試験通知書」ダウンロード方法

事務職・精神保健福祉士・技術職の方は4月11日（木）までに、保育士・保健師の方は5月23日（木）までに、「試験通知書」を電子申請・届出サービス上に配信します。

試験通知書の左上に「受験番号」が記載されています。必ずご確認ください。

配信時は申請時のメールアドレスに連絡いたしますので、メールが届きましたら前ページで記載した「申込内容照会」より内容を確認してください。

なお、稀にメールが届かない場合がありますので上記の日を過ぎてもメールが確認できない場合は、電子申請・届出サービスをご確認ください。

試験通知書等は申し込み内容照会ページ上部にあります。

（整理番号、パスワードがどうしても分からない方は、所沢市職員課（TEL：04-2998-9048）まで、お問い合わせください。）

所沢市 電子申請・届出サービス

[手続き申込](#) [申込内容照会](#) [職査署名検証](#) [利用者登録](#) [ログイン](#)

[申請団体選択](#) [申請書ダウンロード](#) [ヘルプ](#)

申込内容照会

申込詳細

| | | | |
|-----------|--|-------|--------------|
| 手続き名 | 令和6年度第1回所沢市職員採用試験 | | |
| 整理番号 | 149508453101 | | |
| 処理状況 | 処理中(返信済) | | |
| 処理履歴 | 2024年3月 | 日 時 分 | 返信ファイルアップロード |
| | 2024年3月 | 日 時 分 | ファイルアップロード |
| | 2024年3月 | 日 時 分 | 受理 |
| | 2024年3月 | 日 時 分 | 仮受付 |
| | 2024年3月 | 日 時 分 | 申込 |
| 返信添付ファイル1 | 第1次試験通知書(見本)_392095191535.pdf (ダウンロード) | | |
| 返信添付ファイル2 | 保健師.zip (ダウンロード可能期限: 2024/9/19まで) | | |

*添付ファイルは一度パソコンに保存してから開くようにしてください。

伝達事項

| 日時 | 内容 |
|----|----|
| | |

申込内容 申込内容印刷

こちらより、試験通知書等をダウンロードします。保健師を受験の方はこちらは印刷し、試験当日に持参してください。

◎ その他、分からないことがありましたら、担当までお気軽にお問い合わせください。

所沢の今、所沢のこれから

所沢市の概要

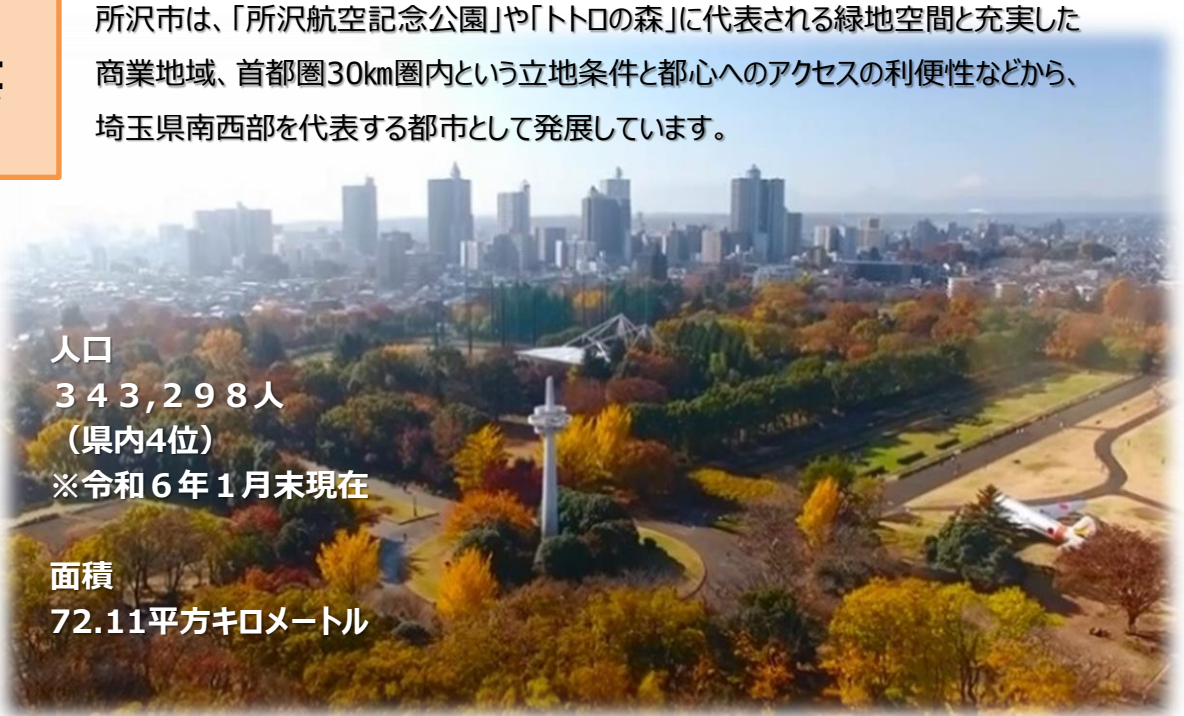
所沢市は、「所沢航空記念公園」や「トトロの森」に代表される緑地空間と充実した商業地域、首都圏30km圏内という立地条件と都心へのアクセスの利便性などから、埼玉県南西部を代表する都市として発展しています。



↑ 所沢市イメージマスコット「ところろん」

人口
343,298人
(県内4位)
※令和6年1月末現在

面積
72.11平方キロメートル



写真提供:ところざわサクラタウン

↑ ところざわサクラタウン
クールジャパンと総称される日本文化を発信。東所沢駅から徒歩10分。



↑ YOT-TOKO
「狭山茶」や「地粉」を楽しめるカフェがあり、イベント広場では定期的にマルシェも開催。

所沢市は株式会社KADOKAWAと共同で、みどり・文化・産業が調和した、誰もが「住んでみたい、訪れてみたい」地域づくりを進める「COOL JAPAN FOREST構想」に取り組んでいます。

その拠点施設となるのが株式会社KADOKAWAが運営する「ところざわサクラタウン」です。日本最大級のポップカルチャーの発信拠点として、令和2年11月6日にグランドオープンしました。

令和3年5月には、所沢市の観光情報の提供と特産物の販売による、魅力発信拠点「所沢市観光情報・物産館 YOT-TOKO (よっとこ)」が隣接地にオープンするなど、今後も目が離せない施設です。

ところざわサクラタウン



(C)角川武蔵野ミュージアム

↑ 角川武蔵野ミュージアム
高名な建築家、隈研吾氏がデザイン。紅白歌合戦でYOASOBIが歌唱する舞台に選ばれるなど、話題性も抜群。

ゼロカーボンシティ宣言

脱炭素社会を実現するため、2050年までに市内の二酸化炭素排出量実質ゼロを目指す「ゼロカーボンシティ」を宣言しています。再生可能エネルギーの普及のために、市有の遊休地を活用して大規模な太陽光発電設備を設置したり、市民や事業者への補助を行うなど、様々な事業に取り組んでいます。

令和4年11月には、エジプトで開催されたCOP27(国連気候変動枠組条約第27回締約国会議)の3つの会議(サイドイベント)に所沢市長が日本の自治体代表として出席するなど、所沢市の取組を国内外へ向けて発信しています。



↑ メガソーラー所沢
遊休地となっていた廃棄物最終処分場を利用。

所沢駅周辺の 開発・整備

企業と連携して所沢駅周辺の整備を進めています。2020年には所沢駅のリニューアルと合わせて、駅に直結する商業施設「**グラン**

エミオ所沢」がグランドオープンし、現在は**所沢駅西口**地区において、映画館など約150店が入る大型商業施設の建設が行われています。また市の事業としては、駅と周辺施設を結ぶ歩行者デッキや、「開かずの踏切」対策のための地下道の整備などを進めています。



©西武ホールディングス・住友商事

↑建設中の大型商業施設(イメージ図)
2024年秋開業予定。所沢駅西口の西武鉄道旧所沢車両工場跡の広大な敷地を利用。



↑となりのトロのモニュメント
市制施行70周年を記念して
所沢駅東口に設置。

狭山丘陵は所沢市の南西部から東京都の北部に広がり、豊かな自然と武蔵野の里山の景色が残されています。

所沢駅では発車メロディーに映画「となりのトロ」の楽曲が

使用され、東口ロータリーには市制施行70周年を記念して設置された「となりのトロ」のモニュメントがあります。また、令和4年度には、「となりのトロ」の構想が生まれた緑地を

未来に残すため、緑地購入のためのクラウドファンディングを実施しました。

トロの 生まれたところ

マンホールを 観光資源に

平成30年に広告料収入を自主財源とする全国初の取り組みとして**マンホール蓋広告事業**を、令和2年には同じく全国初となる“光る”イルミネーションマンホール広告事業を開始しました。様々なキャラクターが描かれた色鮮やかなマンホール蓋は多くの人々の注目を浴び、所沢市の新たな観光名所になっています。



↑2023年 空飛ぶ音楽祭
所沢航空記念公園と市民文化センター・ミュージズで、ロック・ポップス・クラシック等の様々な音楽が奏でられる。



←「所沢しずく」とトコロんのマンホールゼロカーボンシティ実現への想いをPR。

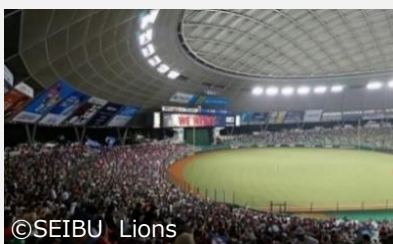
音楽のある まちづくり

あらゆる世代の市民や市内を訪れる方に、うるおいと安らぎ、そして活力を与える「音楽のあるまちづくり」を推進しています。

令和5年度には「空飛ぶ音楽祭」を6年ぶりに開催し、大盛況となりました。

また、グランエミオ所沢に設置した「ストリートピアノ」や「まちなかコンサート」など、様々なイベントを企画して、所沢市の文化や芸術の魅力を発信しています。

埼玉西武 ライオンズ



©SEIBU Lions

↑満員のベルーナドーム
週末のホームゲームでは、3万人近くのファンがライオンズを応援。

市内のベルーナドームを本拠地としているライオンズ。当市とフレンドリーシティ協定を締結しており、様々な地域事業を協働で進めています。

また、令和3年3月にボールパーク化し、ますます盛り上がりを見せています。

1960年代をイメージした「心あたたまる幸福感に包まれる世界」をテーマに、2021年に大規模なリニューアルを行いました。熱気あふれる商店街や、ゴジラのアトラクションなどを目当てに都心や近隣の市からも観光客が訪れます。

西武園 ゆうえんち



© TEZUKA PRODUCTIONS
TM & © TOHO CO., LTD.

↑西武園ゆうえんち
リニューアルで「懐かしさ」をそのままアピールポイントに。

勤務条件と給与

勤務条件

勤務時間

月曜日～金曜日 午前8時30分～午後5時15分（1日 7時間45分）
*ただし、配属先によって勤務時間等が異なる場合があります。

休日等

日曜日、土曜日及び祝日並びに12月29日から翌年1月3日までの日
*ただし、配属先によって休日が異なる場合がありますが、原則として週休二日制となります。

休暇

年間（4月～3月）20日の年次有給休暇、8日間の夏季休暇、疾病等の場合に与えられる病気休暇、結婚・出産・忌引等の特別休暇、親族の介護をする場合に与えられる介護休暇等があります。

給与

給与（初任給）は下表のとおりです。
令和6年3月1日現在（地域手当6%を含む。）

| | 大学卒 | 短大卒 | 高卒 |
|------------------------|----------|----------|----------|
| 事務職・精神保健福祉士 技術職・保育士 | 214,544円 | 198,538円 | 186,666円 |
| 保健師 | 237,334円 | 227,900円 | — |

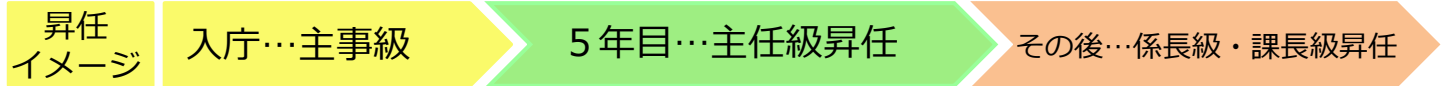
| 民間企業等経験者 初任給の目安 | 採用時の年齢30歳で大学卒業後に民間企業等に8年勤務した場合 | 採用時の年齢35歳で大学卒業後に民間企業等に13年勤務した場合 |
|--------------------|--------------------------------|---------------------------------|
| | 約26万円 | 約27万円 |

※採用後の昇格については、民間企業等の経験年数を加味し、学卒の職員より早く昇格します。

- * 初任給は学歴や職歴等に応じて、この金額に所定の額が加算されることがあります。
- * このほかに諸手当（通勤、扶養、住居、期末・勤勉（賞与）、特殊勤務手当等）がそれぞれの支給要件に応じて支給されます。

充実の研修制度

※大学新卒の場合



◆初級職員研修

入庁後、一週間をかけて市職員の基本的な知識と技術を学ぶ。

その後も、振り返りを行いながら、2年間かけて学びを定着。

その他、所沢市の環境についての研修や、市の特産物である里芋の掘り取りを行う農作業体験研修など、様々な研修を通じて成長をサポート。

◆主任級昇任者研修

昇任にあたって、主任級職員に求められる役割について学ぶ

◆メンタルヘルス研修

日々のストレスを軽くし“こころのエネルギー”を上げるためのポイントについて学ぶ

◆係長級昇任者研修

◆課長補佐級昇任者研修

◆課長級昇任者研修

◆評価者研修

選択式の研修：各自が伸ばしたい能力に合わせて好きな時期に受講

実用文章講座、政策形成研修、説明能力向上研修、広報研修、コーチング研修 など

※紙面の都合上、一部抜粋して掲載しております。上記以外にも多数研修があります。

働き方改革

職員が多様な働き方を選択できるよう、充実した制度が整っています。

時差出勤

時差出勤は、朝5時から夜の9時45分までの間で16パターンを用意しており、業務の都合で早朝・夜間の業務がある場合に活用しています。

また、令和3年4月からは、子育てや介護などの業務以外の都合でも時差出勤を認める制度を試行運用しており、様々な事情を抱える職員が活躍できる環境となっています。

リモートワーク

職員が自宅のPCを使用し、自宅で業務を行うリモートワークを開始しています。職場で使うPCのデスクトップ画面がそのまま自宅のPCに再現され、自宅が職場に変身！

オフィス環境最適化

固定の席を持たず、自分の好きな席で働く「フリーアドレス」を一部の所属で試行導入。また、音が伝わりにくい吸収素材を設置した「集中スペース」を設けるなど働きやすい職場を目指して試行錯誤中！

ワークライフバランス

全ての職員が仕事と家庭を両立しながら、仕事のやりがいを感じ、活躍できる組織作りを目的とした特定事業主行動計画を定めています。

計画の中では、職員のワークライフバランスの充実に関する目標を定め、市役所全体で様々な取り組みを行っています。

数値で見る W L B

休暇取得日数

20.9日

(夏季休暇平均取得日数7.8日を含む)

<令和4年度実績>

育児休業取得率

女性 **100%**
男性 **55.6%**

<令和4年度実績>

時間外勤務の状況

9.6時間

1人当たり
月平均時間外勤務時間数

<令和4年度実績>

女性管理職

26.2%

課長補佐級以上に占める
女性職員の割合

<令和5年4月1日現在>

イクボス 宣言

『イクボス』とは、働きやすい職場、ワークライフバランスの実現に向けて、「部下や組織、ひいては社会を育てる上司」のことです。所沢市では、すべての管理職が「イクボス」となり、市長をはじめ、トップから始めるワークライフバランスの充実や働き方改革の推進に取り組んでいます。

子育て支援制度

職員の仕事と子育ての両立と、職員がより能力を発揮できる環境の実現に向け、子育て支援制度を充実させています。多くの職員がこれらの制度を積極的に利用しています。

| 制度 | 男性 | 女性 | 内容 |
|----------|----|----|---|
| 妊婦検診休暇 | | ○ | 医師、助産師等の健康診査と保健指導を受ける場合（妊娠期間中と出産後1年までの間） |
| 通勤緩和休暇 | | ○ | 妊娠中の女性職員が、通勤に利用する交通機関の混雑の程度が母体又は胎児の健康維持に影響があると認められる場合 |
| 産前産後休暇 | | ○ | 出産予定日の前6週間、後8週間（2週間の範囲内の期間の加算可） |
| 妻の出産補助休暇 | ○ | | 妻の出産時に入院、出産時の付添い等をする場合（2日の範囲内） |
| 育児参加休暇 | ○ | | 妻の出産時に、生まれてくる子又は小学校就学前の子を養育する場合（5日の範囲内） |
| 育児時間休暇 | ○ | ○ | 1歳未満の子どもを育てる場合（1日2回それぞれ30分間） |
| 育児休業 | ○ | ○ | 3歳に満たない子どもを育てる場合 ※子どもが1歳に達するまで育児休業手当金が支給 |
| 部分休業 | ○ | ○ | 小学校就学前の子どもを託児して勤務する場合（1日2時間の範囲内） |
| 育児短時間勤務 | ○ | ○ | 小学校就学前の子どもを養育する職員が勤務時間を短縮する制度 |
| 子の看護休暇 | ○ | ○ | 中学校就学前の子どもの負傷や疾病によりその子を看護する場合等（5日の範囲内） |
| 出生サポート休暇 | ○ | ○ | 不妊治療に係る通院等（10日の範囲内） |

育休体験談

事務職 環境クリーン部 マチごとエコタウン推進課 宮崎 主任

特別休暇と合わせて
1ヶ月半取得！

育休取得までの流れ

・安定期に入った段階で、リーダーと課長に育休を取得したい旨を伝えました。取得3ヶ月前くらいから引継ぎ事項をまとめ、1～2ヶ月前にグループ内に引継ぎ事項を説明、分担を依頼しました。

育休を取得して良かったと思うこと

・新生児期という短い期間をそばで過ごせたこと。毎日顔つきが変わったり、できることが日々増えていく様子を近くで見守ることができて良かった。
・育児について妻と密に話げできたこと。困ったことはすぐに共有して相談し合うことができました。

育休取得を希望する男性職員へのアドバイス

・子どもは、日々できることが増えていきます。しかし、それは親も一緒だと思えます。「こうすれば喜ぶんだな」「この泣き方は眠いだけだから少し様子を見ておこう」と、子どものことが理解「できる」ようになります。子どもと共に成長できる育休期間をぜひ取得してほしいです。



▲親子で航空公園をお散歩♪

よくある質問

よくご質問を受けることについて、所沢市採用試験マスコットキャラクター受犬生がお答えします。



市外に在住していることや既卒であることで、合否で不利になることはありますか？

受験資格が満たされていれば、居住地や新卒・既卒の別、男女や年齢によって試験が有利または不利になることはありません。



人事異動はどのように行われますか？

定期の人事異動は、原則として毎年4月1日に行われ、異動のサイクルは3～5年を基準としています。年に1回、「自己申告制度」により申し出ることができ、意向を考慮して決定しています。



採用後の配属先は希望が反映されますか？

配属は適性等により、組織全体で調整しますので、必ず希望通りになるものではありませんが、採用内定時に「採用意向届」を提出していただくときに、希望部署の申出を行うことができます。



クラブ活動など業務時間外の活動はありますか？

野球部、スキー部、サッカー部、剣道部や華道部、手話サークルなど、多くの団体があります。また、日常業務とは別に、市政を取り巻く課題や行政について理解を深めるために、自主的に研究や研修を行うグループもあります。部署をまたいだプロジェクトチームなどの活動では積極的に地域の活動に参加しています。



福利厚生制度はどのようなものがありますか？

埼玉県市町村職員共済組合や所沢市福利厚生委員会の事業により、レクリエーション施設や映画館、日帰り温泉等の利用補助や、出産時・育児休業中の給付、人間ドックなどの健康検診の助成、住宅や自動車購入のための貸付などを受けることができます。

いろいろな情報が満載！

QRコード集

わからなかったら **ココ** を見るべし！！

🔍 募集案内をデータで見たい！
受験申込書をダウンロードしたい！



所沢市の採用試験に係る
募集案内や受験申込書を
データでダウンロードしたい！
そんな方は、
こちらのページに
アクセスしてください！

🔍 過去の実施状況を知りたい！



過去の採用試験受験状況を
公開しています。
過去の受験者数、合格者数、
倍率などが確認できます。

🔍 所沢市の最新トピックを知りたい！



所沢の日々の出来事取材した
「ところざわ通信」が
ご覧いただけます。
毎月2回発行し、
所沢の“今”が
たった2分でわかります！

🔍 採用説明会などイベント情報が知りたい！



所沢市は、単独での採用説明会を実施しておりません。
過去に参加した採用合同説明会や就活フォーラムの様子、
これから参加するイベントの情報などを随時更新し掲載しています。
直接、話を聞きに行きたいけど、どこに行けばいいのかな？
そんな情報にお答えできるページです。

もうこれで
あなたも
受験するしかないわね!!



所 沢 市 職 員 募 集

所沢市ホームページから「人材募集」で検索

 サイト内検 人材募集

問合せ： 所沢市総務部職員課 採用担当

〒359-8501 所沢市並木一丁目1番地の1
電話 04-2998-9048 (職員課直通)
メールアドレス a9048@city.tokorozawa.lg.jp