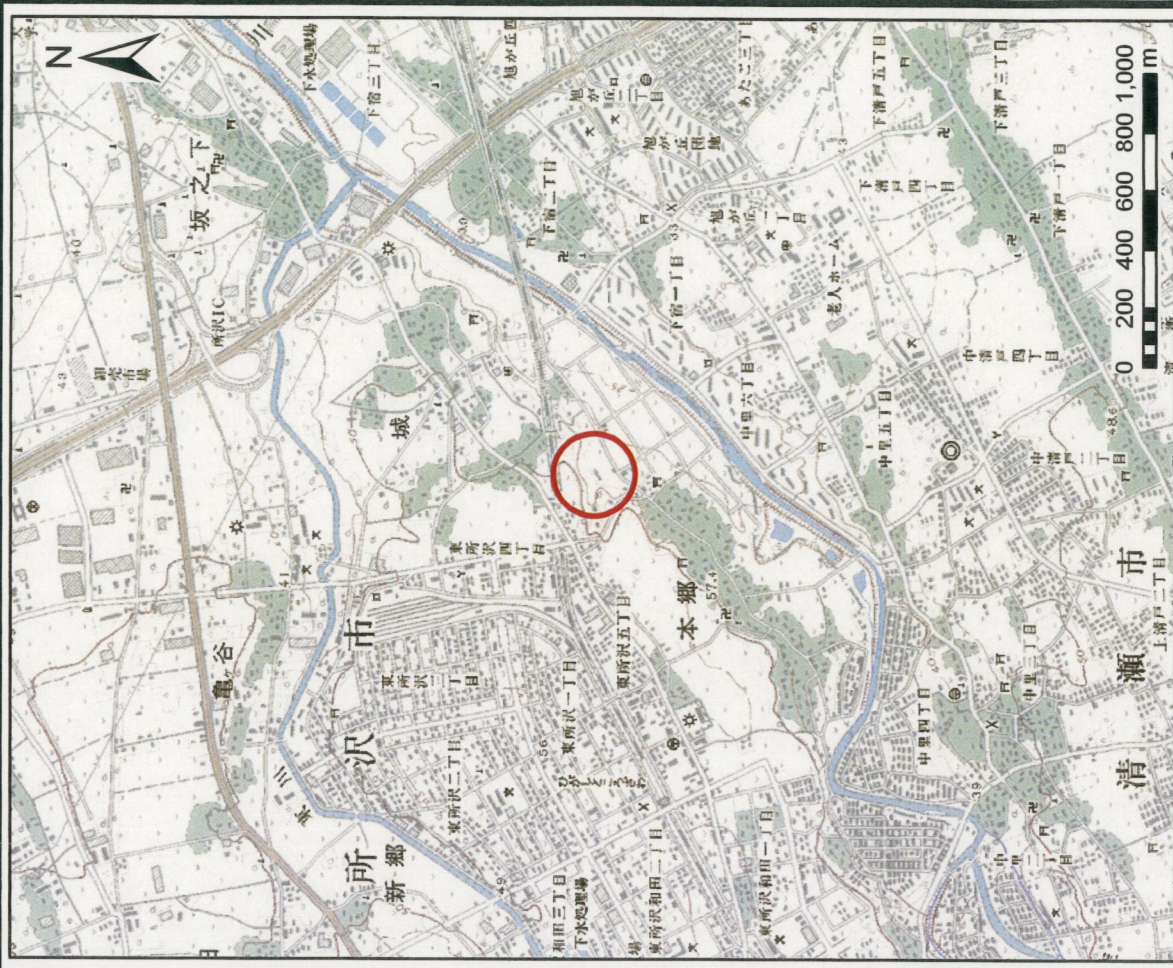
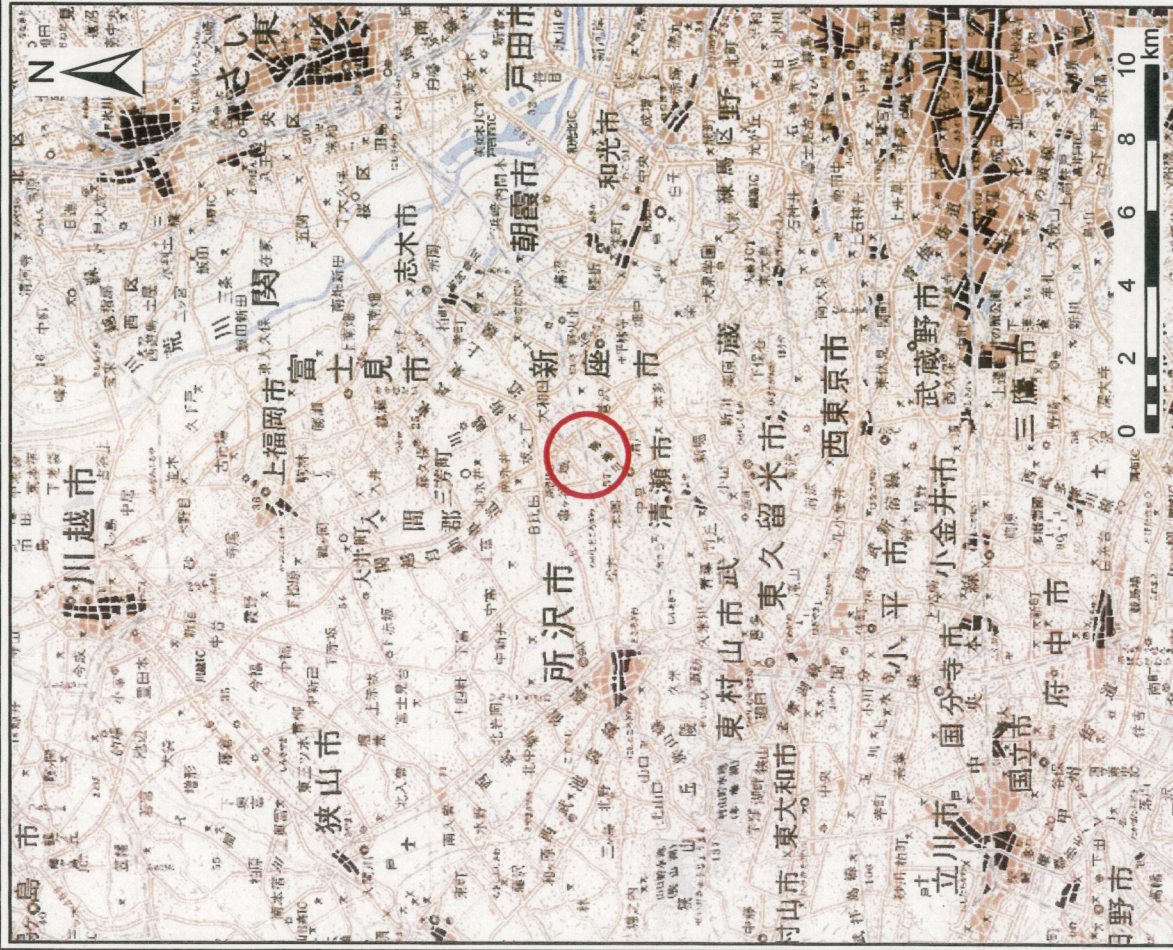
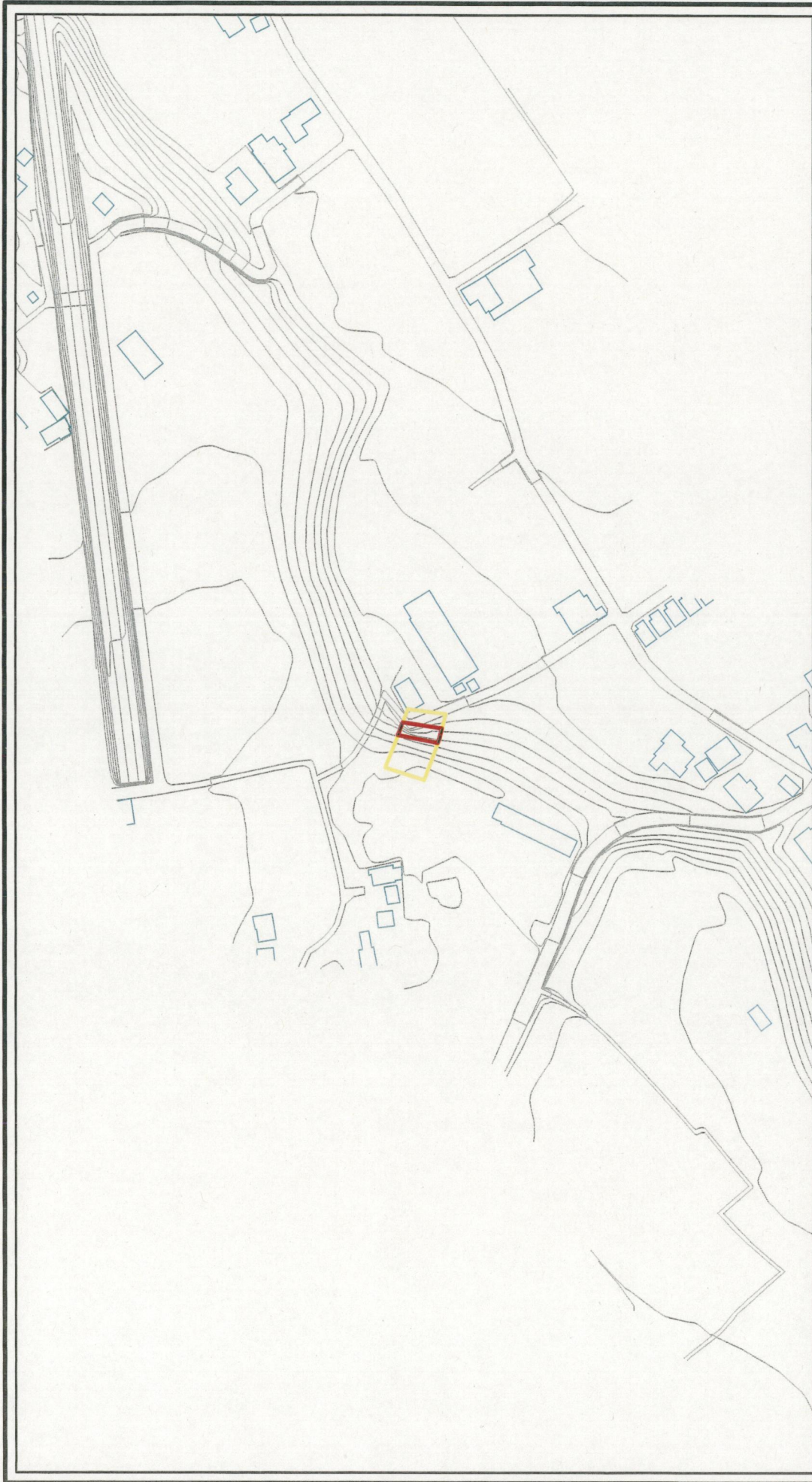


土砂災害警戒区域等の指定に係る図案(その1)



| | | |
|---------------------------------------|---------|----------------|
| 様式-1(急) 土砂災害警戒区域・土砂災害特別警戒区域 位置図 | 自然現象の種類 | 急傾斜地の崩壊 |
| | 区域番号 | 11103-Ⅲ-0006-1 |
| | 区域名 | 城-⑦ |
| | 所在地 | 所沢市城 |

土砂災害警戒区域等の指定に係る図書(その2)



0 25 50 100 m

| | | | | | | | |
|---|--|---|--|-----------------------|--|--------------------------------|---|
| <p>様式一2(急) 土砂災害警戒区域・土砂災害特別警戒区域 区域図(その1)</p> | | <p>土砂災害防止法施行令第2条の基準に該当する区域 土砂災害防止法 施行令第3条の 基準に該当する 区域</p> | <p>土砂等の(移動)高さが1m以下の場合、 土石等の移動による力が100kN/mを超える区域 土砂等の堆積の高さが3mを超える区域 それ以外の区域</p> | <p>縮尺 1:2,500</p> | <p>自然現象 の種類 告示番号 告示年月日</p> | <p>急傾斜地の崩壊 箇所名 所在地</p> | <p>箇所番号 11103-Ⅲ-0006-1 城-⑦ 所沢市城</p> |
|---|--|---|--|-----------------------|--|--------------------------------|---|