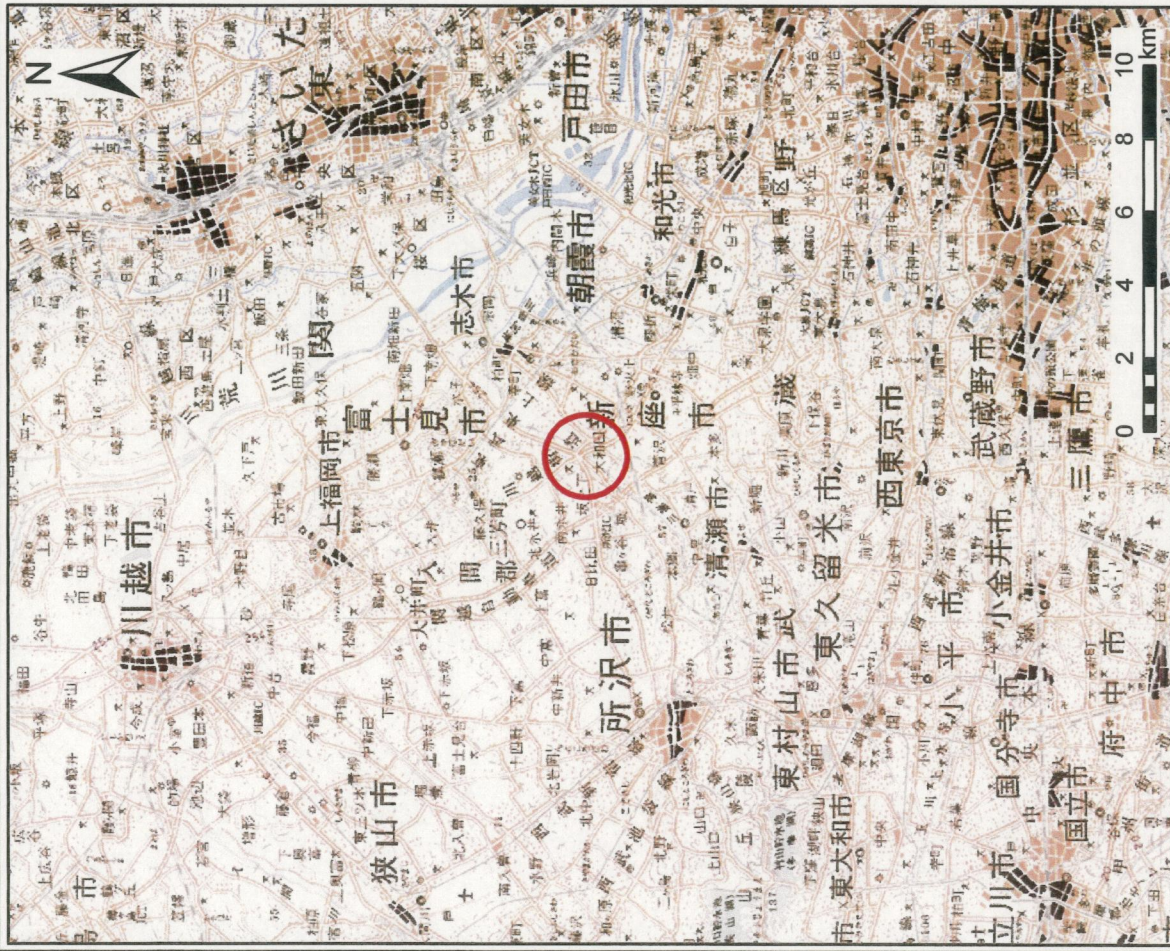
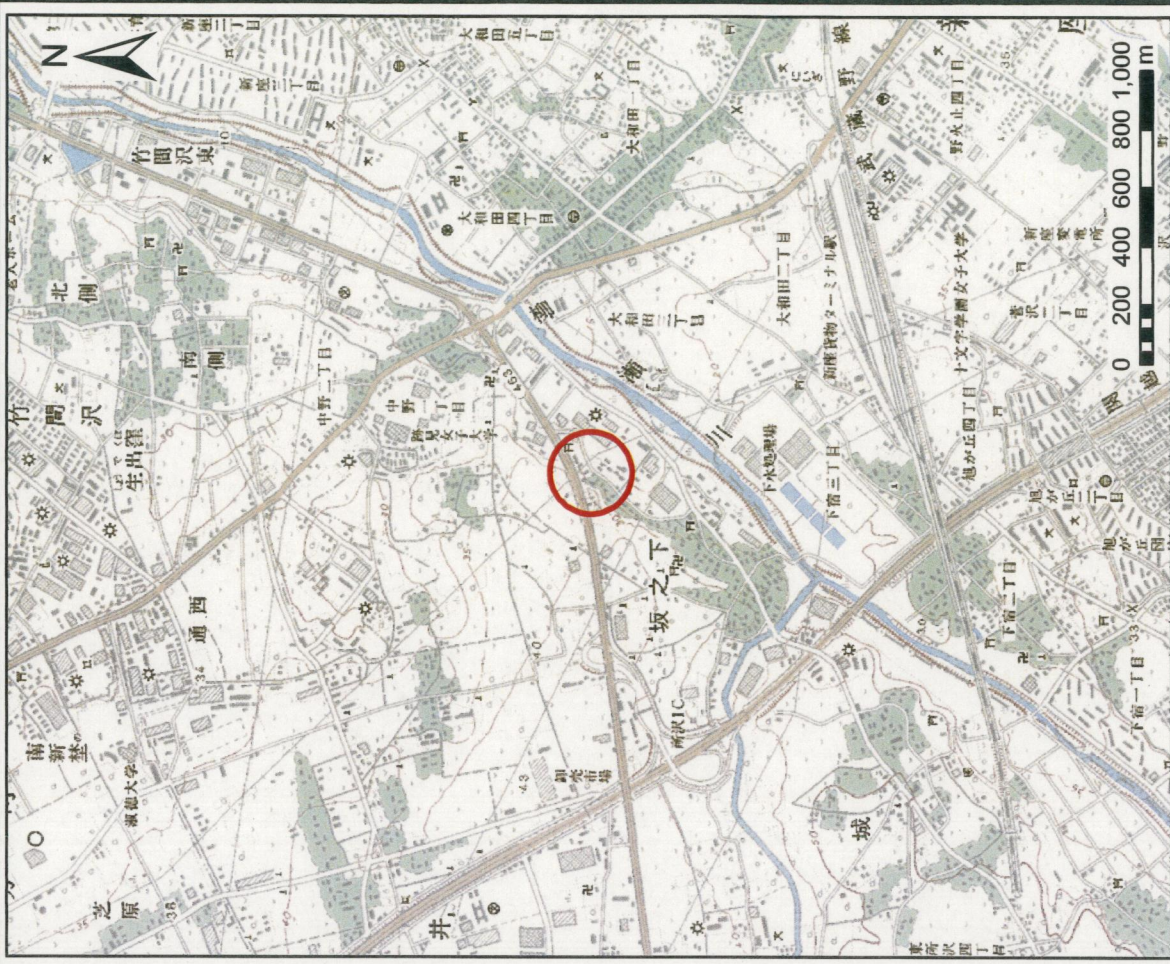


土砂災害警戒区域等の指定に係る図書案(その1)



(1/200,000)

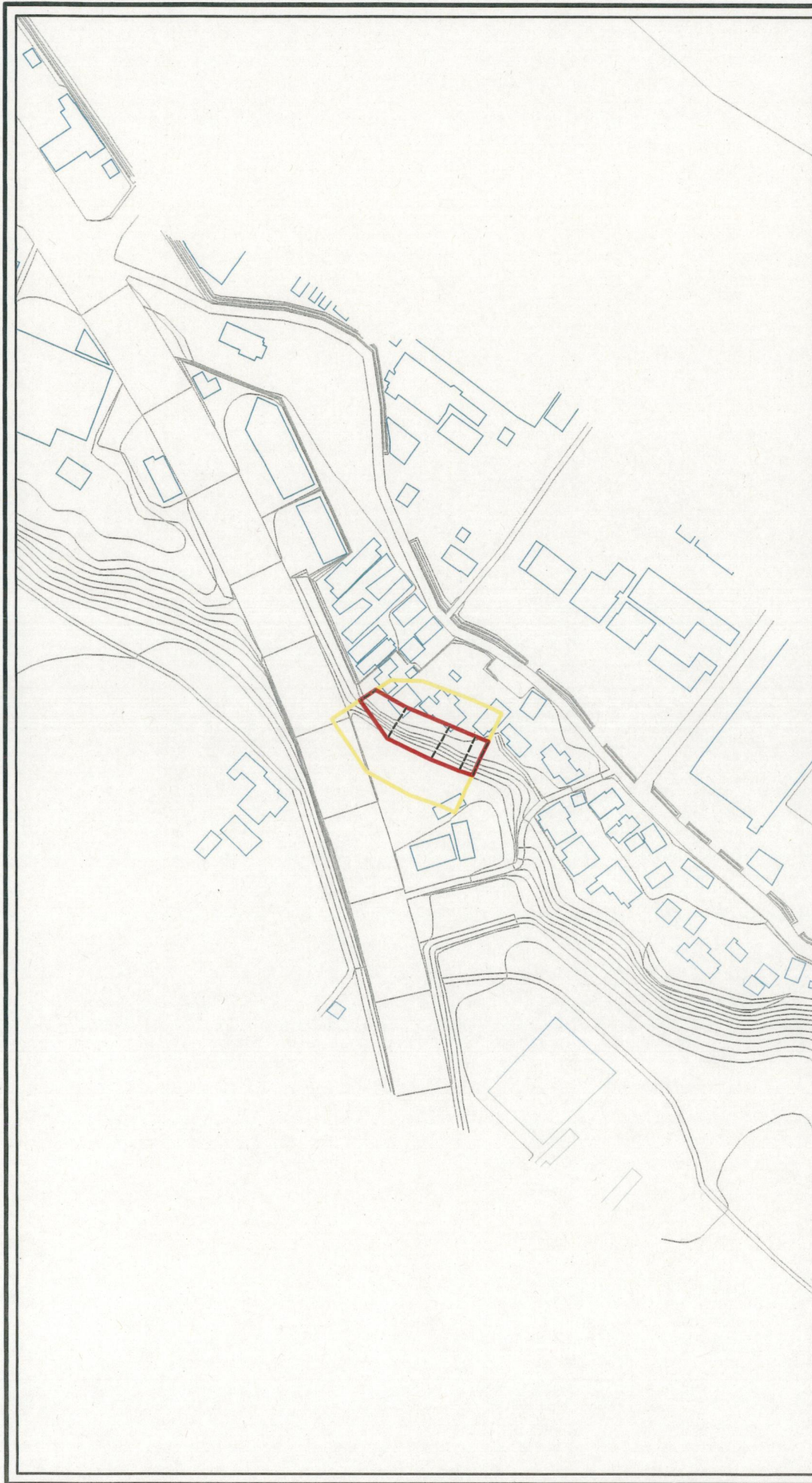


(1/25,000)

様式-1(急) 土砂災害警戒区域・土砂災害特別警戒区域 位置図	自然現象の種類	急傾斜地の崩壊
	区域番号	11103-I-0002-2
	区域名	坂之下②
	所在地	所沢市坂之下



# 土砂災害警戒区域等の指定に係る図書(その2)



0 25 50 100 m

<p>様式一2(急) 土砂災害警戒区域・土砂災害特別警戒区域 区域図(その1)</p>		<p>土砂災害防止法施行令第2条の基準に該当する区域 土砂災害防止法 施行令第3条の 基準に該当する 区域</p>	<p>土砂災害防止法施行令第2条の基準に該当する区域 土石等の移動高さが1m以下の場合 土石等の移動による力が100kN/mを超える区域 土石等の堆積の高さが3mを超える区域 それ以外の区域</p>	<p>縮尺 1:2,500</p>	<p>自然現象 の種類 告示番号 告示年月日</p>	<p>急傾斜地の崩壊 箇所名 所在地</p>	<p>箇所番号 11103-I-0002-2 坂之下② 所沢市坂之下</p>
---	--	---	---	-----------------------	--	--------------------------------	--