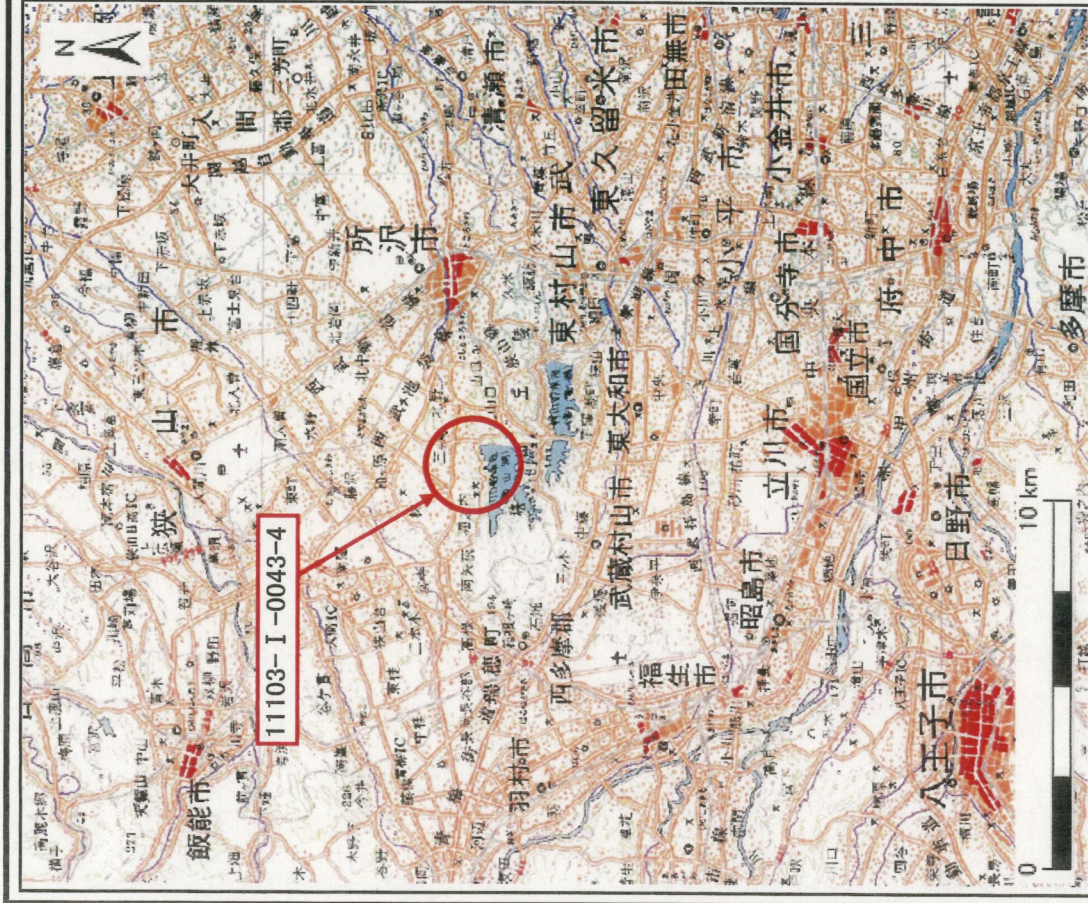
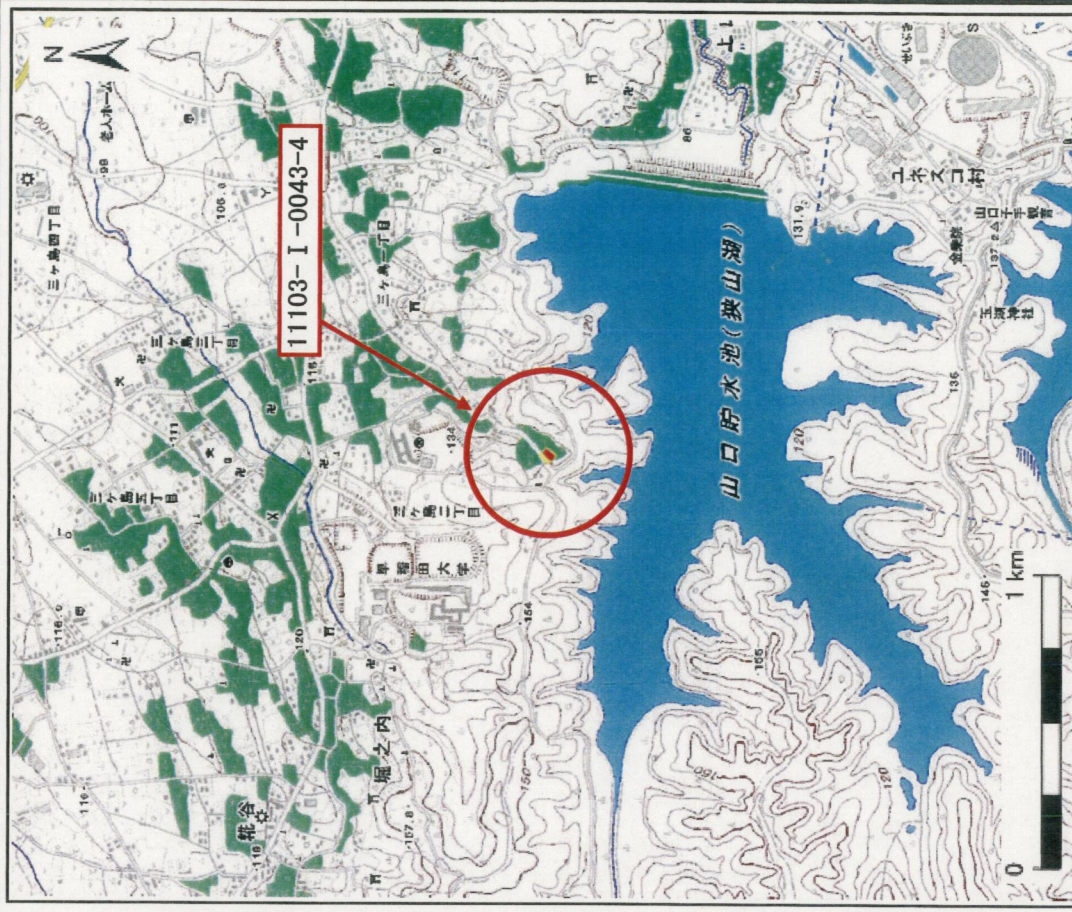


土砂災害警戒区域等の指定の公示に係る図書(その1)



(1/200,000)



(1/25,000)

様式-1(急) 土砂災害警戒区域・土砂災害特別警戒区域 位置図	自然現象の種類	急傾斜地の崩壊
	箇所番号	11103-I-0043-4
	箇所名	三ヶ島1丁目-④
	所在地	埼玉県所沢市三ヶ島1丁目

この地図は、国土地理院長の承認を得て、同院発行の数値地図200000(地図画像)及び数値地図25000(地図画像)を複製したものである。(承認番号 平17業複、第78号)

埼玉県

土砂災害警戒区域等の指定に係る図書(その2)



0 25 50 100 m

様式-2(急)
土砂災害警戒区域・土砂災害特別警戒区域
区域図(その1)

図中の数字は横断測線番号を示す

土砂災害防止法施行令第二条の基準に該当する区域	急傾斜地の崩壊	箇所番号	11103-I-0043-4
土砂災害防止法 施行令第三條の 基準に該当する 区域	自然現象 の種類	箇所名	三ヶ島1丁目-④
土砂災害防止法 施行令第三條の 基準に該当する 区域	告示番号	所在地	埼玉県所沢市三ヶ島1丁目
土砂災害防止法 施行令第三條の 基準に該当する 区域	告示年月日		
土砂災害防止法 施行令第三條の 基準に該当する 区域	N	縮尺	1:2,500
土砂災害防止法 施行令第三條の 基準に該当する 区域			

