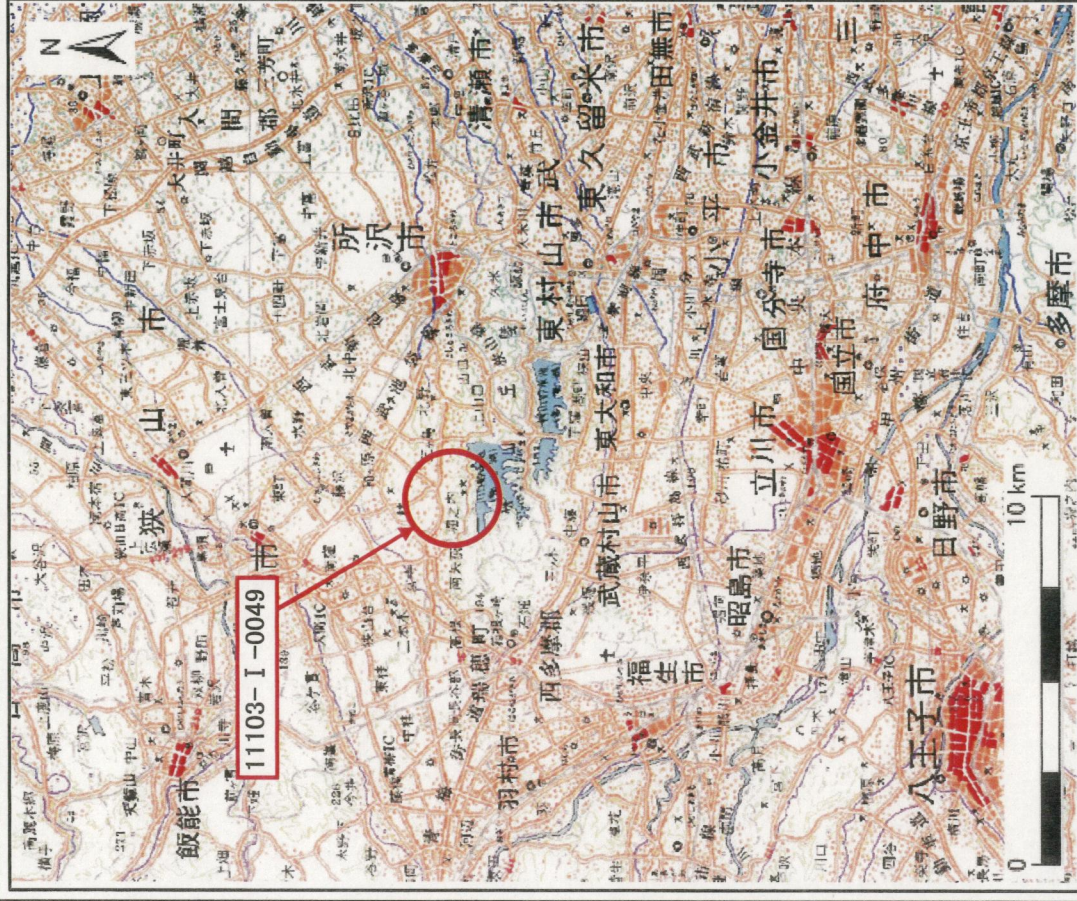


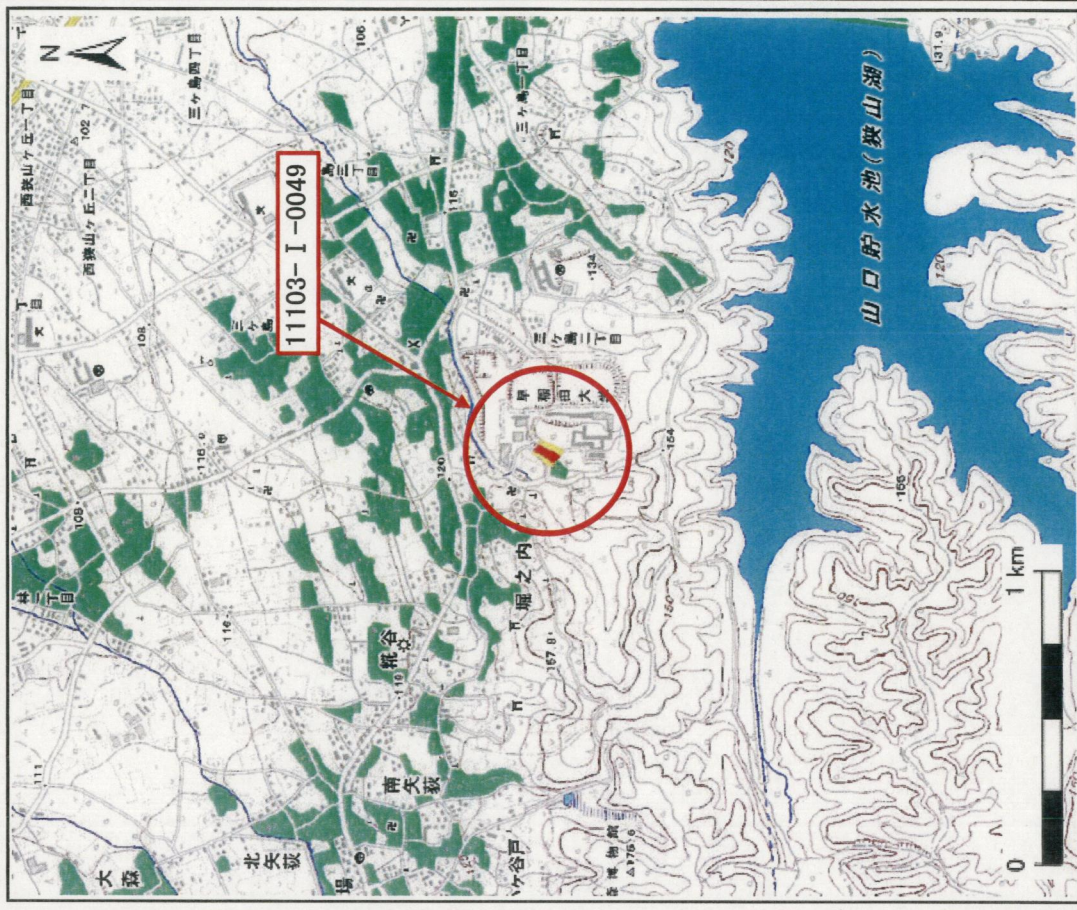
土砂災害警戒区域等の指定に係る図書の公示(その1)



(1/200,000)

様式-1(急)
土砂災害警戒区域・土砂災害特別警戒区域
位置図

自然現象の種類
箇所番号
箇所名
所在地

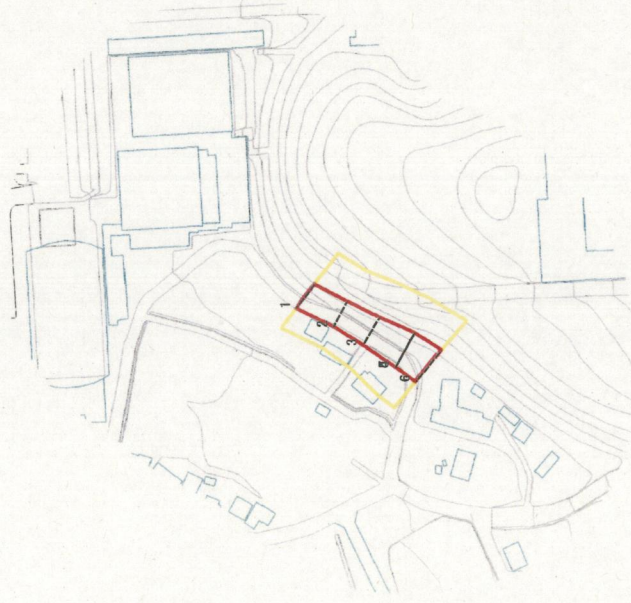


(1/25,000)

急傾斜地の崩壊
11103-I-0049
堀之内
埼玉県所沢市堀之内

この地図は、国土地理院長の承認を得て、同院発行の数値地図200000(地図画像)及び数値地図25000(地図画像)を複製したものである。(承認番号 平17業複、第78号)

土砂災害警戒区域等の指定の公示に係る図書(その2)



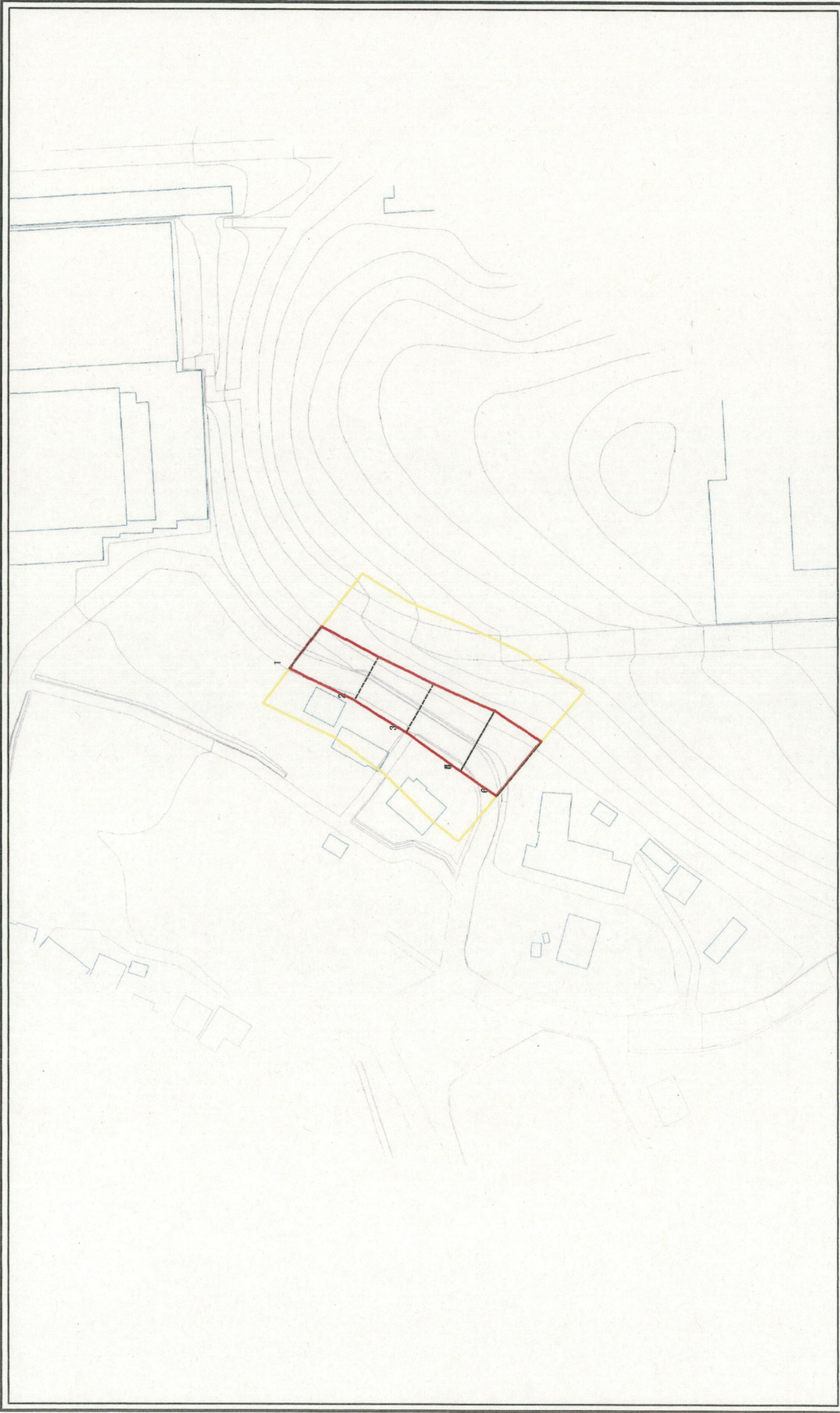
0 25 50 100 m

様式-2(急)
土砂災害警戒区域・土砂災害特別警戒区域
区域図(その1)

図中の数字は横断線番号を示す

土砂災害防止法施行令第二條の基礎に該当する区域	自然現象の種類	箇所番号	11103-1-0049
土砂災害防止法第三條の基礎に該当する区域	告示番号	箇所名	堀之内
土砂災害防止法第三條の基礎に該当する区域	告示年月日	所在地	埼玉県所沢市堀之内
土砂災害防止法第三條の基礎に該当する区域	縮尺		
土砂災害防止法第三條の基礎に該当する区域	縮尺		1:2,500

土砂災害警戒区域等の指定に係る図書(その2-1)



図中の数字は横断線番号を示す

土砂災害防止法施行令第二条の基準に該当する区域 土砂災害防止法 土石等の(移動)高さ1m以下の場合 土石等の移動により20cm以上100cm以下を越える区域 土砂災害警戒区域・土砂災害特別警戒区域 施行令第三条の 基準に該当する 区域 土砂災害の種類の異なる区域 それ以外の区域	土砂災害警戒区域 土砂災害特別警戒区域	自然現象 の種類 告示番号 告示年月日	急傾斜地の崩壊 箇所名 所在地	箇所番号 11103- 1 -0049 期之内 埼玉県所沢市堀之内
	縮尺 1:1,000	N	縮尺 1:1,000	縮尺 1:1,000

様式-2-1(急)
 土砂災害警戒区域・土砂災害特別警戒区域
 区域図(その2)