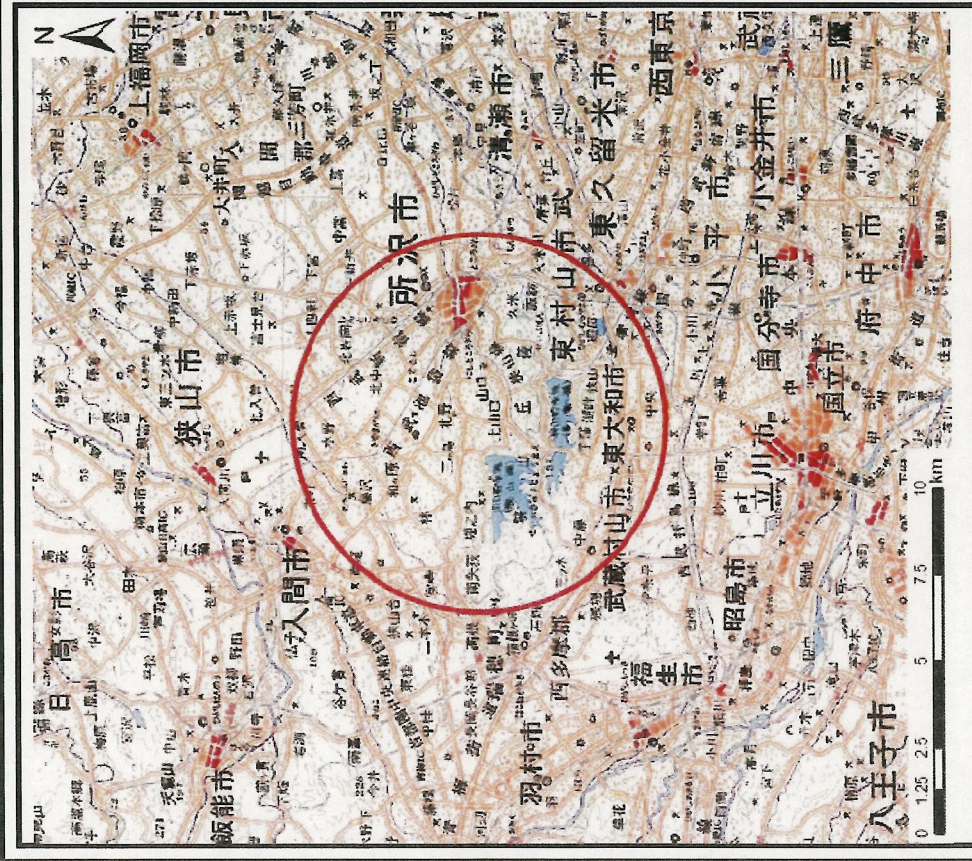
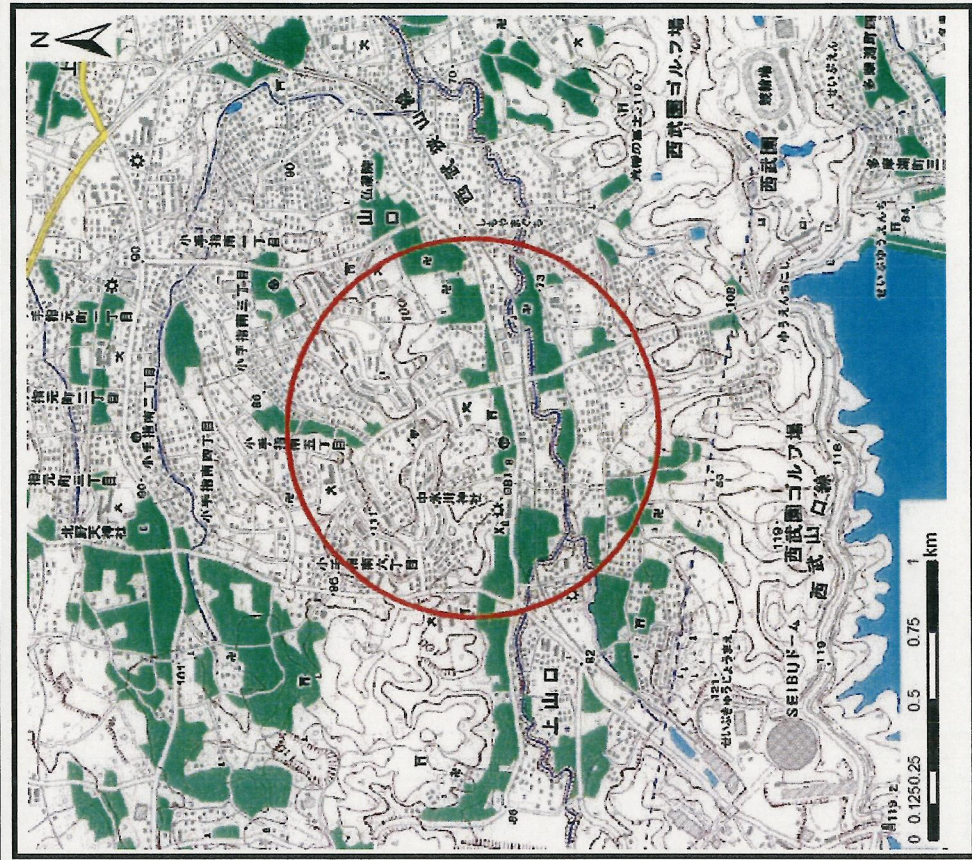


土砂災害警戒区域等の指定の公示に係る図書（その1）



(1/200,000)

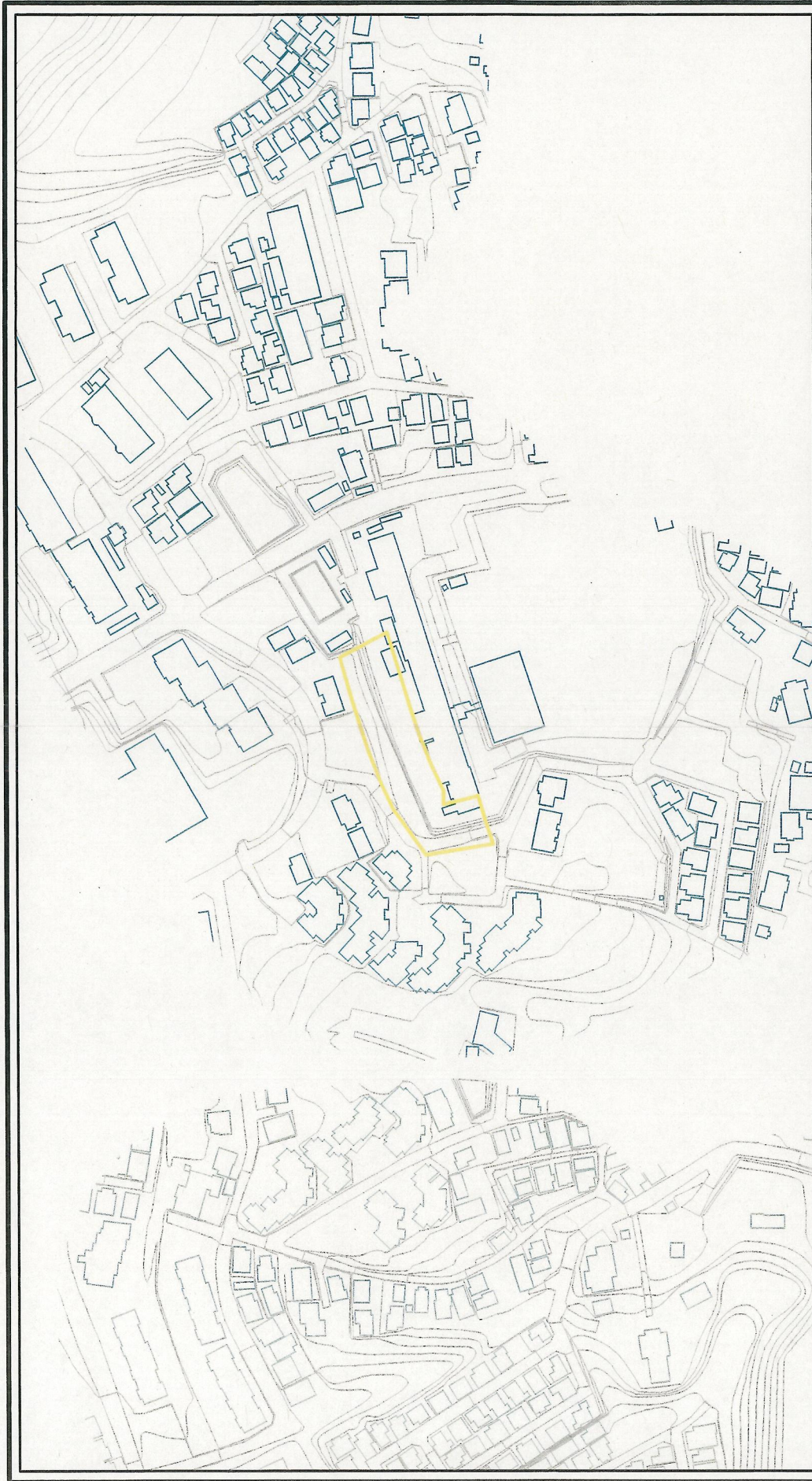


(1/25,000)

様式-1 (急) 土砂災害警戒区域・土砂災害特別警戒区域 位置図	自然現象の種類	急傾斜地の崩壊
	箇所番号	11103-I-0053
	箇所名	山口-②
	所在地	埼玉県所沢市山口

この地図は、国土地理院長の承認を得て、同院発行の20万分の1・2万5千分の1の地形図を複製したものである。（認証番号 平〇中復 第〇〇号・認証番号 平〇中復 第〇〇号）

土砂災害警戒区域等の指定に係る図書(その2)



0 25 50 100 m

様式一2(急)

土砂災害警戒区域・土砂災害特別警戒区域
区域図(その1)

図中の数字は横断測線番号を示す

土砂災害防止法施行令第二条の基準に該当する区域 土石等の(移動)高さが1m以下の場合 土石等の移動による力が100kN/mを超える区域 土砂災害防止法 施行令第三条の 基準に該当する 区域		N 縮尺 1:2,500	自然現象 の種類 告示番号 告示年月日	急傾斜地の崩壊	箇所番号 11103-1-0053
それ以外の区域					所在地 埼玉県所沢市山口