

## 3 市 民 税

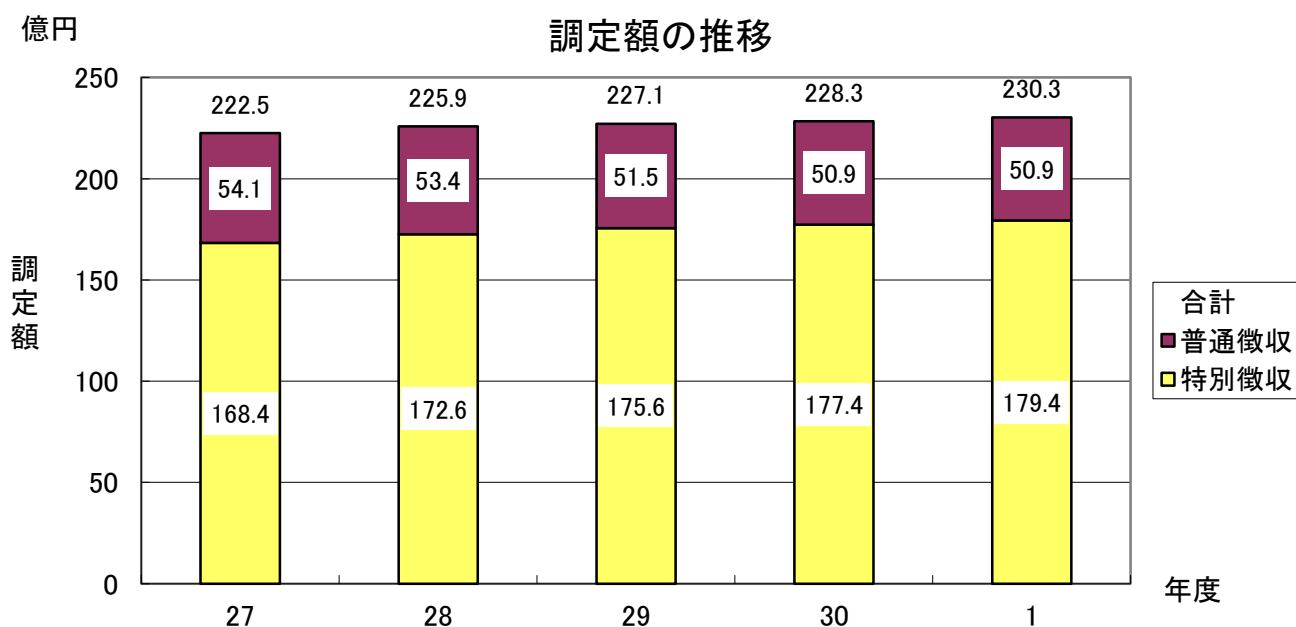
- (1) 年度別調定額の推移
- (2) 課税区分別納税義務者数と市民税額
- (3) 徴収区分別納税義務者数と市民税額
- (4) 所得区分別賦課状況
- (5) 法人市民税申告種類別処理件数の推移
- (6) 法人市民税調定額等の推移(現年課税分)
- (7) 法人数の推移

※ 課税状況等の調(「市町村民税の納税義務者等に関する調」)  
は各年度7月1日現在です。

### (1) 年度別調定額の推移

年度	区分	納税義務者数 (人)	均等割額 (円)	所得割額 (円)	合計 (円)
27	普通徴収	58,160	161,616,872	5,248,091,883	5,409,708,755
	特別徴収	134,544	428,559,276	16,408,542,039	16,837,101,315
	合計	192,704	590,176,148	21,656,633,922	22,246,810,070
28	普通徴収	56,069	155,587,149	5,180,447,339	5,336,034,488
	特別徴収	138,958	446,378,998	16,810,251,726	17,256,630,724
	合計	195,027	601,966,147	21,990,699,065	22,592,665,212
29	普通徴収	53,206	146,573,494	5,004,280,638	5,150,854,132
	特別徴収	143,646	462,852,105	17,098,293,417	17,561,145,522
	合計	196,852	609,425,599	22,102,574,055	22,711,999,654
30	普通徴収	53,058	145,302,537	4,946,560,601	5,091,863,138
	特別徴収	145,822	471,898,216	17,267,753,042	17,739,651,258
	合計	198,880	617,200,753	22,214,313,643	22,831,514,396
1	普通徴収	51,446	144,492,255	4,946,551,283	5,091,043,538
	特別徴収	148,282	480,398,078	17,456,065,217	17,936,463,295
	合計	199,728	624,890,333	22,402,616,500	23,027,506,833

※納税義務者については、同一人が普通徴収と特別徴収の両方で課税になっているなど重複している場合がある。



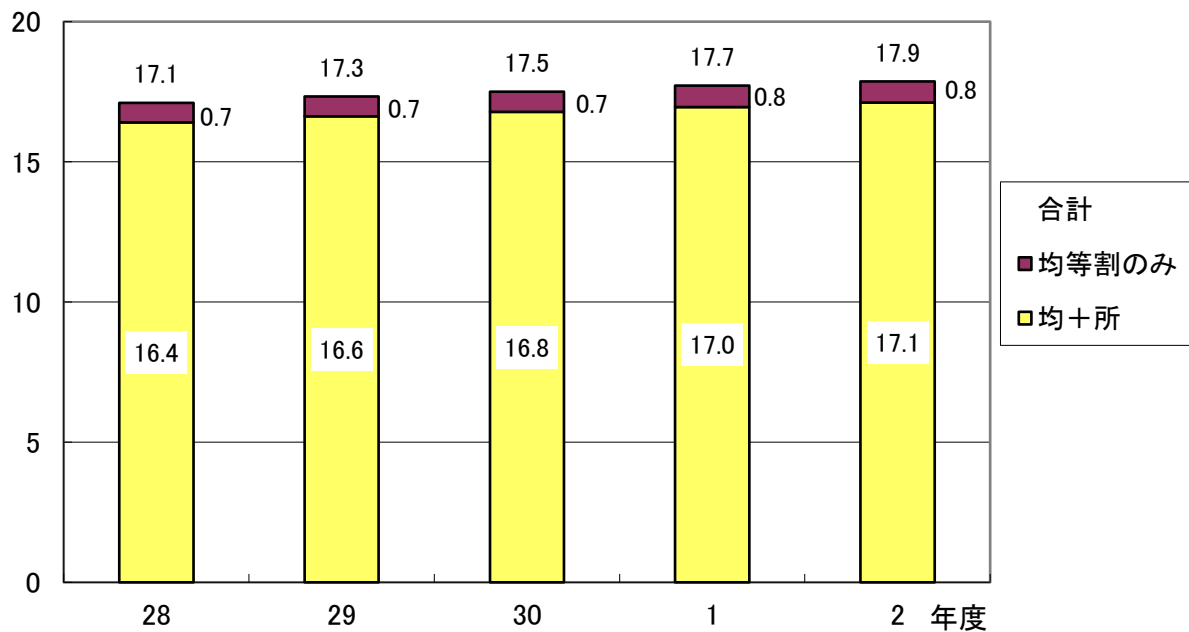
(2) 課税区分別納税義務者数と市民税額

区分 年度	納税義務者数 (人)			市民税額 (千円)		
	均等割のみ	均+所	計	均等割額	所得割額	計
28	6,979	164,064	171,043	598,651	21,632,271	22,230,922
29	7,050	166,221	173,271	606,451	21,705,442	22,311,893
30	7,241	167,780	175,021	612,574	21,840,932	22,453,506
1	7,602	169,563	177,165	620,080	22,065,302	22,685,382
2	7,615	171,087	178,702	625,460	22,280,479	22,905,939

「市町村民税の納税義務者等に関する調」より

万人

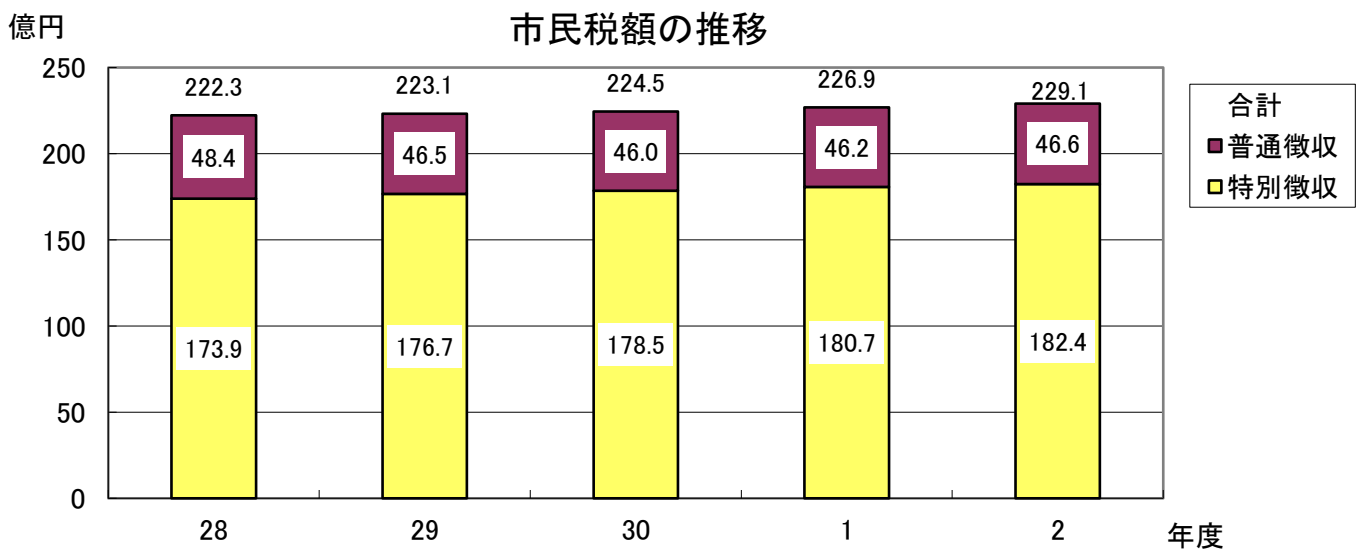
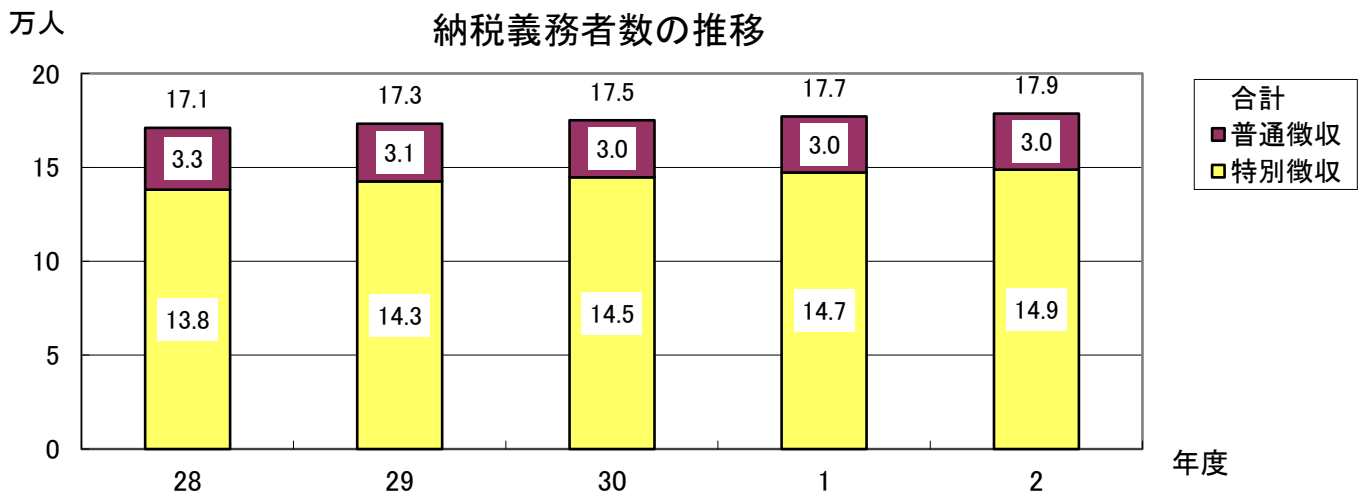
納税義務者数の推移



### (3) 徴収区分別納税義務者数と市民税額

区分 年度	特別徴収			普通徴収		合計	
	特別徴収義務者数 (人)	納税義務者数 (人)	市民税額 (千円)	納税義務者数 (人)	市民税額 (千円)	納税義務者数 (人)	市民税額 (千円)
28	30,029	138,058	17,393,741	32,985	4,837,181	171,043	22,230,922
29	31,300	142,530	17,666,516	30,741	4,645,377	173,271	22,311,893
30	31,625	144,794	17,850,338	30,227	4,603,168	175,021	22,453,506
1	32,204	147,276	18,070,168	29,889	4,615,214	177,165	22,685,382
2	32,587	148,691	18,243,575	30,011	4,662,364	178,702	22,905,939

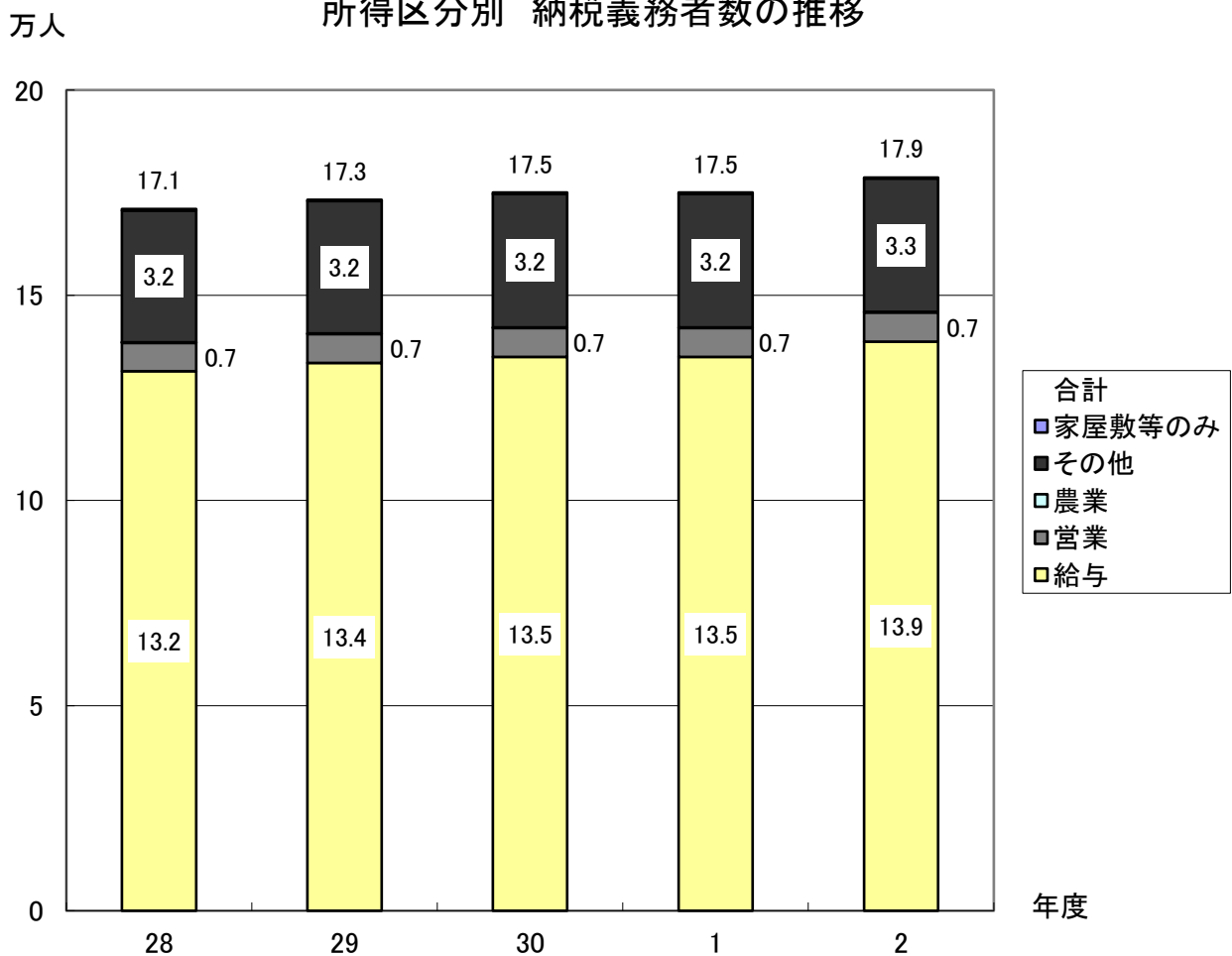
「市町村民税の納税義務者等に関する調」より



(4) 所得区分別賦課状況

所得の種類	年度	28		29	
	区分	納税義務者数 (人)	市民税額 (千円)	納税義務者数 (人)	市民税額 (千円)
給与		131,516	18,137,120	133,502	18,177,688
営業		6,895	954,348	7,009	982,856
農業		132	14,163	154	20,260
その他		32,120	3,123,961	32,261	3,129,881
家屋敷等のみ		380	1,330	345	1,208
合計		171,043	22,230,922	173,271	22,311,893

所得区分別 納税義務者数の推移

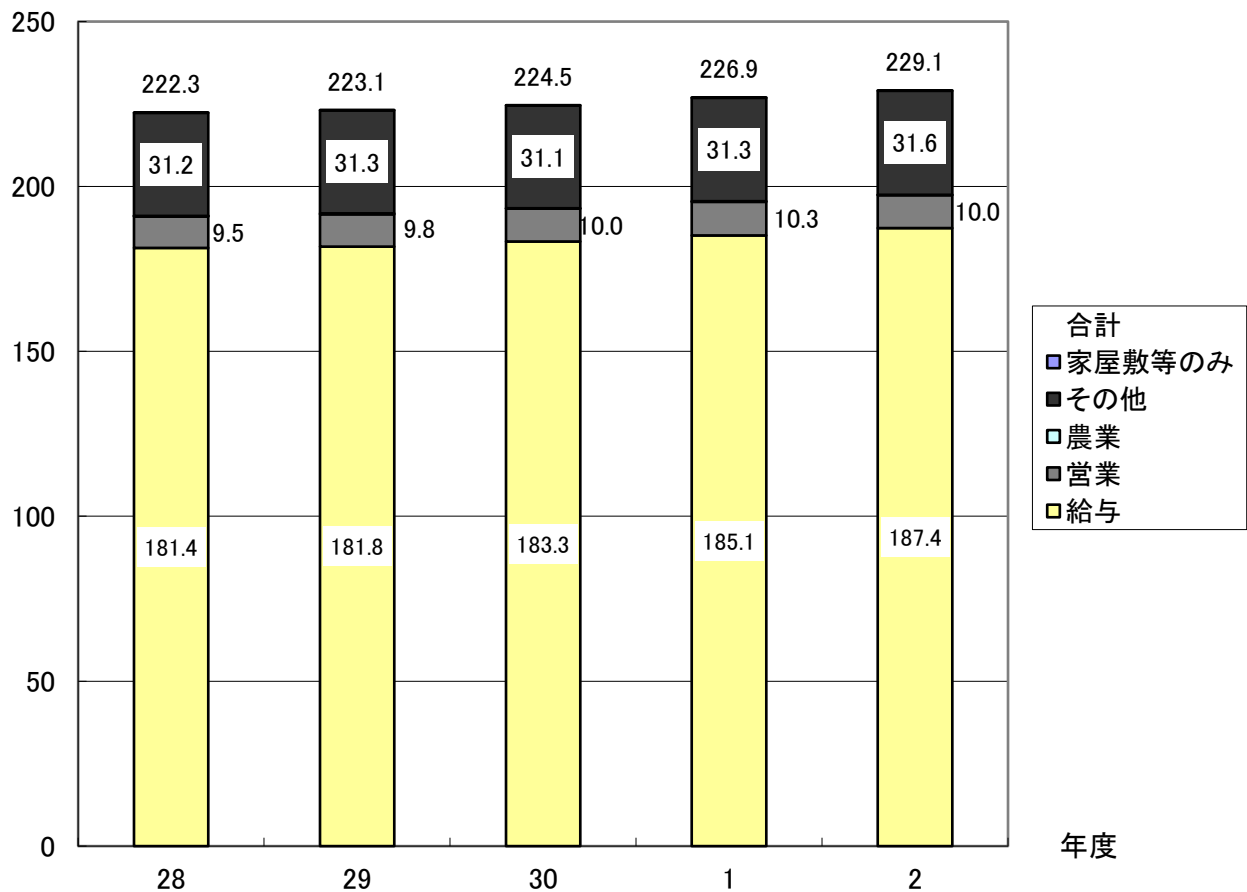


※家屋敷等のみと農業については、納税義務者数が極めて少ないためグラフには反映されません。

30		1		2	
納税義務者数 (人)	市民税額 (千円)	納税義務者数 (人)	市民税額 (千円)	納税義務者数 (人)	市民税額 (千円)
134,965	18,328,818	136,778	18,510,967	138,653	18,736,515
7,071	1,000,832	7,244	1,025,147	7,147	1,001,113
142	14,803	138	13,419	125	9,835
32,499	3,107,849	32,695	3,134,764	32,500	3,157,506
344	1,204	310	1,085	277	970
175,021	22,453,506	177,165	22,685,382	178,702	22,905,939

「市町村民税の納税義務者等に関する調」より

億円 所得区分別 市民税額の推移



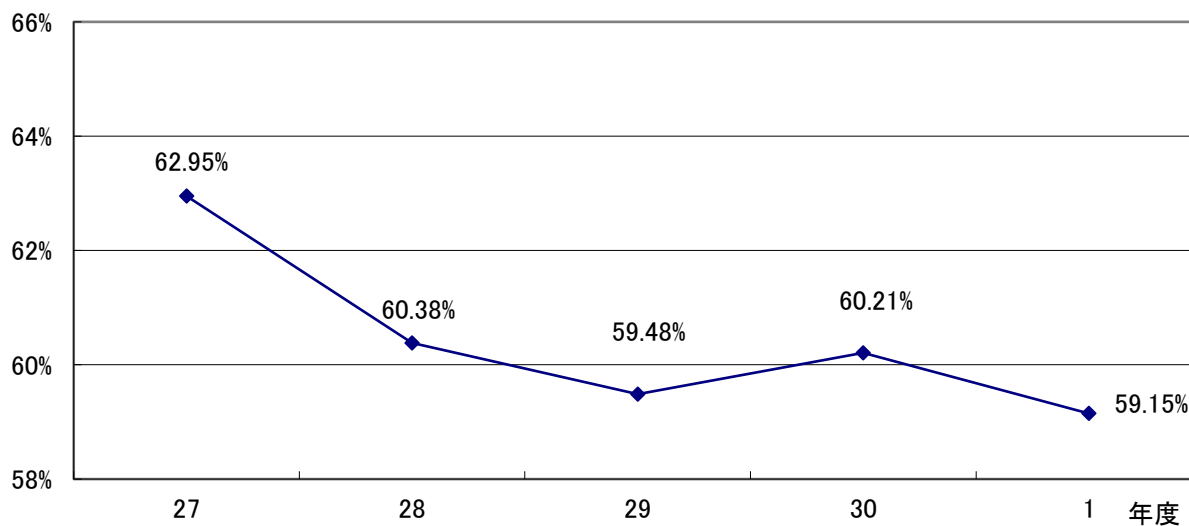
※家屋敷等のみと農業については、市民税額が極めて低いためグラフには反映されません。

(5) 法人市民税申告種類別処理件数の推移

単位: 件

区分		年度	27	28	29	30	1	
申告 処理 件 数	確定	税割額あり	2,823	3,072	3,172	3,173	3,269	
		均等割額のみ	4,797	4,682	4,657	4,801	4,733	
		小計	7,620	7,754	7,829	7,974	8,002	
		予 定	1,915	2,040	2,142	2,220	2,304	
		中 間	79	72	84	78	73	
		見 込	17	11	12	11	7	
		決 定	68	93	85	50	37	
		修 正	532	584	515	484	552	
		更 正	64	71	55	52	53	
		更 請	8	4	2	7	2	
	合 計			10,303	10,629	10,724	10,876	11,030

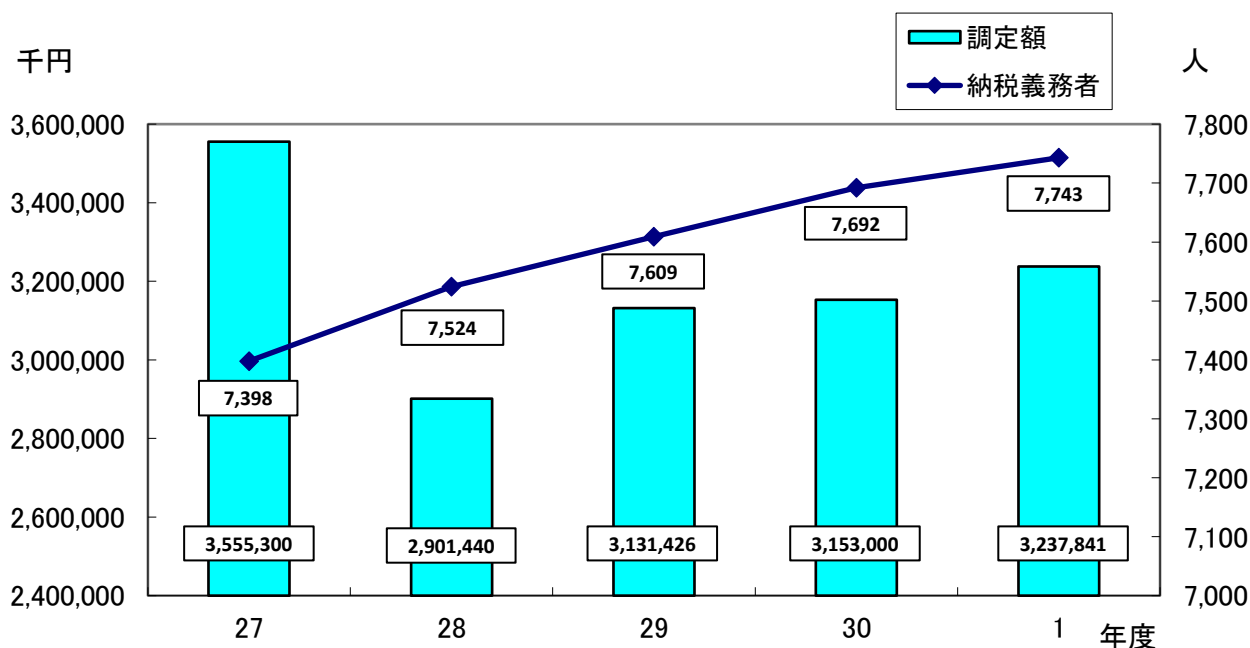
均等割額のみ法人割合の推移



(6) 法人市民税調定額等の推移(現年課税分)

区分 年度	納 税 義務者数 (人)	調 定 額 (千円)			対前年比
		均 等 割 額	法人税割額	計	
27	7,398	783,141	2,772,159	3,555,300	105.7%
28	7,524	810,218	2,091,222	2,901,440	81.6%
29	7,609	826,538	2,304,888	3,131,426	107.9%
30	7,692	810,091	2,342,909	3,153,000	100.7%
1	7,743	811,982	2,425,859	3,237,841	102.7%

※課税とならない法人があることなどから法人数とは一致しない。



(7) 法人数の推移

単位: 人

区分 年度	種別法人数						分割区分別 法人数		資本金別 法人数	
	株式会社	有限会社	合資会社	相互会社	その他	計	分割	非分割	1億円 を超えるもの	1億円 以下のもの
27	4,664	2,628	22	5	634	7,953	2,281	5,672	678	7,275
28	4,819	2,488	22	5	707	8,041	2,389	5,652	705	7,336
29	4,925	2,400	22	5	766	8,118	2,476	5,642	699	7,419
30	5,099	2,345	22	5	823	8,294	2,606	5,688	713	7,581
1	5,214	2,294	22	5	912	8,447	2,638	5,809	727	7,720

※分割法人: 複数の市町村に事業所等を有する法人 非分割法人: 所沢市のみ事業所等を有する法人