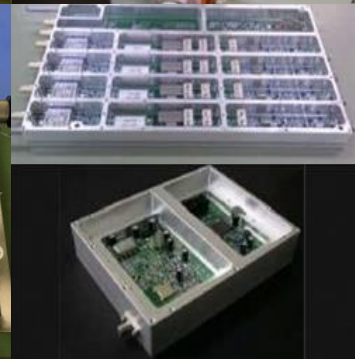
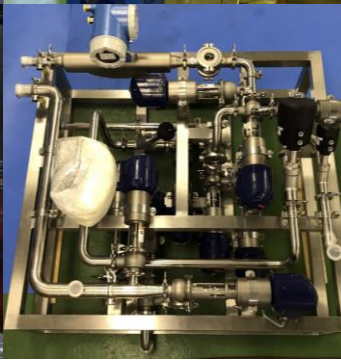


TOKO JOB

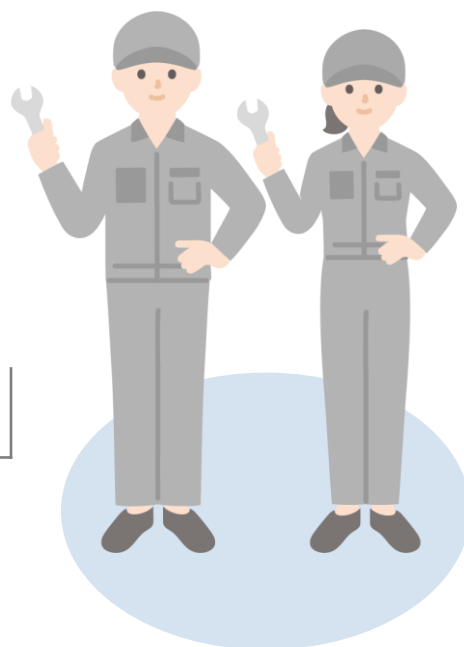
— 若者のための所沢ものづくり企業ジョブガイド —



— 若者のための所沢ものづくり企業ジョブガイド —

とこジョブってなに？

若者のための所沢ものづくり企業ジョブガイド【とこジョブ】では、若者の採用に積極的な所沢のものづくり企業を紹介しています。経営者のメッセージや先輩社員のインタビューなどを掲載しており、働く姿をイメージしやすい内容になっています。



＼ 所沢の魅力を紹介 /

GOOD POINT!

アクセスの良さ



(所沢駅に停車する特急電車)

市内には西武鉄道4路線、JR東日本1路線、合わせて11の駅があり、都心へも約30分でアクセスが可能。

豊かな自然



(狭山湖の桜)

狭山丘陵や狭山湖、武蔵野の雑木林、所沢航空記念公園など、水とみどりにあふれる自然環境が豊富。

商業・観光



(ところざわサクラタウン)

ところざわサクラタウンや西武園ゆうえんち、グランエミオ所沢など、にぎわいの拠点が多く、活気があふれるまち。

目次

金属	1	株式会社MIKAMI	P3	電子・ 情報通信機器	12	アクシス株式会社	P14	
	2	株式会社コーワスプリング	P4		13	株式会社七星科学研究所 情報通信事業部	P15	
	3	株式会社井ロー世	P5		配管関係	14	新興プラント工業株式会社	P16
	4	株式会社三ヶ島製作所	P6			15	株式会社オール	P17
	5	所沢軽合金株式会社	P7			食料品	16	タミー食品工業株式会社
	6	株式会社ワイピースシステム	P8		その他製品		17	株式会社キノシタ
プラスチック類 テープ・ フィルム類	7	株式会社タイラ	P9					
	8	共同技研化学株式会社	P10					
機械	9	リングアンドリンク株式会社	P11		【特集1】	埼玉県荻野吟子賞について	P20	
	10	株式会社矢口製作所	P12		【特集2】	OPEN FACTORY TOKOROZAWA	P21	
	11	株式会社ライナックス	P13					

◎ 採用に関する内容は各社に直接お問合せください。
 ◎ 掲載中の企業情報は変更される可能性があります。
 ◎ 掲載企業を随時募集しています。
 ◎ 最新情報はホームページをご確認ください。

とこジョブ掲載企業MAP



株式会社MIKAMI

～「ものづくり=ひとつくり」～



どんな会社？

当社へ新卒入社し20年になる技術者もおり部品加工業界では平均年齢42歳と若いのが強みです。また、新卒入社された女性スタッフも多く、なかにはリーダー職として活躍しています。



会社紹介動画

どんな仕事をするの？

フォークリフト、建設機械などに使われる金属部品を作っています。半導体機器や医療機器、なかには新幹線でコップの水がこぼれないようにしている部品もあります。

また、お客様から注文を頂くと部品図面の通りNC旋盤、マシニングセンタを使い顧客要求に満足したものを製作し、検査・梱包・出荷を行います。

<とある若手社員さんのスケジュール>

8	9	10:30	12	13	15	16:45
出勤	機械稼働準備	開始 NC旋盤で作業	部門朝礼	作業	休憩 (5分間)	作業
				昼食	作業	休憩 (10分間)
						退社



<若手社員インタビュー>

Q.仕事をしていて大変だったこと、嬉しかったことは何ですか？

A.経理の仕事で大変だったことは請求書の金額が間違っていないかなどのお金の動きの管理をすることが大変でした。また、試算表や損益計算書など会社の重要な書類が完成したときが仕事をしていてうれしかったことです。

(総務部 経理担当)



<経営者からのメッセージ>

製造業は社会貢献の大きな役割を持っており、「ものづくり=ひとつくり」であり、そこに携わるスタッフは宝です。技術はなくてはならないもので身に付ければその人の宝です。このような創業50年以上の安定会社で仲間になりませんか。

代表取締役
三上 誠



<企業データ>

過去3年以内採用実績：2名
学校名：所沢商業高等学校 他

初任給：高卒 180,000円+諸手当
休日：土日週休2日制
(一部の祝日出勤あり)
社会保険完備・福利厚生あり

通勤：武蔵藤沢駅から工業団地専用送迎バスあり、車通勤可

設立：昭和42年6月1日
資本金：3,000万円
従業員：41名
所在地：本社：所沢市林1-299-7
さいたま工場：さいたま市北区日進町3-363-5
連絡先：04-2949-9450
E-mail：syusyoku@mikami-co.jp

株式会社コーワスプリング

～ 技術を誇り、品質に繋ぐ ～



金属



どんな会社？

1970年創業、スプリング製造・販売を主業務としています。主に自動車、電気、医療関連企業様との取引が多く、お客様のニーズに合致したスプリングを提案し小ロットでの製造も行っている会社です。

どんな仕事をするの？

主に鉄・ステンレスを材料とし、自動車の多岐に亘る部品や医療関連機器の部品、電気製品部品のばね（スプリング）を製造しています。生産部門は「捲線課」「研削課」「出荷課」があり、捲線課は、ばね製造、研削課は、ばねの上下面を研磨、出荷課は、お客様の注文を受けてばねの製造依頼、完成品梱包を準備し発送します。他、ばねの品質チェックをする品質管理課もあります。

<とある若手社員さんのスケジュール>

8:30 8:45 12 13 14 15 17:15

出勤・朝礼	機械段取	①始業時点検	②材料機械設置	③機械調整	昼休み	ばね製造	①中間チェック	②梱包	清掃活動	退勤
-------	------	--------	---------	-------	-----	------	---------	-----	------	----



<若手社員インタビュー>

Q.どんな時にやりがいを感じますか？

A.ばね製造は奥が深くとても難しいですが、形状、傾きの修正を自分の力で出来て製品になった時にやりがいを感じます。

(捲線課 薄井さん)

<経営者からのメッセージ>

弊社は昭和45年の創業以来、「常に品質を保証し最高の技術で信頼される会社になろう」を合言葉に高い技術と最新設備を十分に活かして、お客様のニーズに満足頂ける製品を提供することを努力してまいります。

<企業データ>

過去3年以内採用実績：0名
中途採用を優先していたため新人採用はありませんでした。

初任給：高卒以上
基本給200,000円＋諸手当
休日：土日休み（当社カレンダーによる）

通勤：新所沢駅から本川越行バス、
シチズン前徒歩5分 車通勤可

設立：昭和45年
資本金：2,100万円
従業員：48名
所在地：〒359-0001
所沢市下富1430-47
連絡先：04-2942-2815
E-mail：gyoumu@kowa-sp.co.jp

代表取締役
木村 直子



株式会社井口一世

～ 新しい製造 文系女子が1人で2億稼ぐ ～



どんな会社？

独自の板金加工技術による「金型レス」化を行い、お客様の初期費用の大幅な削減と開発期間の短縮を実現しています。製造業では珍しく、従業員の約6割を女性が占めております。平均年齢も約31歳と若く、約8割の社員が文系出身という特徴があります。

どんな仕事をするの？

金属部品の製造と販売を行っております。主要製品はOA機器、FA機器、医療機器、住宅、航空、宇宙関連など様々な業界に参入しています。弊社が目指すのは「究極の多能工化」です。例えば、ある社員は、知財戦略を立て、プログラミングや3次元CADを使った設計ができて、精密な検査機器も扱い、営業もできます。その一環として、ジョブローテーションが活発にあります。



<とある若手社員さんのスケジュール>

9	10	11	12	13	15	17:30	
出勤・部内朝礼	会議	15分休憩	CAD・CAM	昼休み1時間	打ち合わせ	CAE 加工作業	退勤

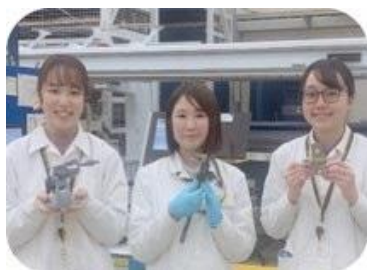


<若手社員インタビュー>

Q.入社を志望した理由はなんですか？

A.女性でもいきいきと長く働き続けることができる職場環境、ジョブローテーションにより多種多様な経験ができる点、さらには文系でもものづくりに最前線に関わることができる点に魅力を感じ入社を決めました。

(入社2年目 製造部 A.E.)



<経営者からのメッセージ>

何事にも興味を持ち、失敗を恐れずに新しいことに沢山挑戦し、物事には様々な見方があることを学んでもらいたい。与えられた課題をこなすだけでなく自ら課題を見つけ目標を設定し、強い意志と忍耐で、最後まで遂行する力を養うことが、社会に出てからの強みになると思います。

代表取締役
井口 一世



<企業データ>

過去3年以内採用実績：9名
学校名：立教大学、埼玉大学、明治大学、東洋大学、跡見学園女子大学 他

初任給：大卒 225,000円＋諸手当
休日：年間休日130日、長期休暇年3回
(GW、夏季、年末年始)

通勤：新所沢駅からバス10分、
徒歩20分、車通勤可

設立：平成13年4月
資本金：9,500万円
従業員：40名
所在地：〒359-0006
所沢市新所沢2553-3
連絡先：04-2990-5400
E-mail：kyujin@iguchi.ne.jp

株式会社三ヶ島製作所

～ MKSブランドで所沢から世界へ ～



金属



どんな会社？

1973年創業。戦後から70年以上自転車用ペダルを造り続けている歴史ある会社です。工場にはペダル部品を造る為の設備が多く揃っています。造られた部品を自分たちの手で組立て、出荷を行っている会社です。自動車部品の製造にも携わっており、主にシート関連の部品を造っています。

どんな仕事をするの？

スポーツから普段使いまで用途に応じた自転車用ペダルを製造、販売しています。アメリカ、ヨーロッパ、アジアと幅広くユーザーに愛されているペダルです。他方、ペダルの生産設備/生産能力を活かし、自動車部品の生産も手掛けている。自転車用ペダルの企画/開発から製造、それに関わる品質管理などを行っています。鍛造、プレス、熱処理、溶接、ペダル組立など、工程に応じた設備が多岐にわたりますので、それぞれ専門知識を持ったプロが作業に臨んでいます。

<とある若手社員さんのスケジュール>

8:30 9 12 13 14 15 17:30

出勤・朝礼
ペダルの組立
ラジオ体操

ペダルの組立

昼休み

ペダルの組立

納品先A社と打ち合わせ

休憩(10分間)

技術講習

ペダルの組立

退勤



<若手社員インタビュー>

Q.会社の魅力は？

A.ペダルの製造に合わせて沢山の設備があります。意欲をもって取り組めば、沢山の知識を身につけることができます。

(入社10年目 製造部Kさん)



<経営者からのメッセージ>

日本での、ものづくりはなくならない！社内の各設備をおおいに活用して高品質・特徴ある製品/部品づくりをめざします。一生懸命に追及することは人間形成にも重要なサポートすると思います。いろいろな工程があって面白いですよ。

代表取締役社長
荻野 敏行



<企業データ>

過去3年以内採用実績：3名
学校名：狭山工業高校、所沢商業高校、サイクルデザイン専門学校 他

初任給：高卒 基本給182,500円
+ 諸手当
休日：110日/年

通勤：車通勤可

設立：昭和24年
資本金：4,680万円
従業員：85名
所在地：〒359-1166
所沢市糀谷1738
連絡先：04-2948-1261
E-mail：info@mkspedal.com

所沢軽合金株式会社

～ ゆるぎない技術を力に ～



どんな会社？

地元所沢にて創業50年を超える鋳造メーカーです。創業以来、砂型鋳造の技術を磨き、現在は大手自動車メーカーの開発試作品に携わっております。また、山形県天童市にも工場を構えており「サッカーJ2」「モンテディオ山形」のスポンサーをしております。

どんな仕事をするの？

国内自動車メーカーの開発試作部品（エンジンやEVモーター等）を製造しています。将来発売される自動車の部品だけでなくモータースポーツの部品も製造しています。自分が作った部品が世界のレースで戦う姿を見るのは誇らしいです。また、木型に砂をつめて砂型を作ります。いくつかの砂型をパズルのように組合せて鋳型にします。そこに溶けたアルミニウムを注ぎ鋳物が出来上がります。開発試作部品を製作する為いつも新しい挑戦の毎日です。

<とある若手社員さんのスケジュール>

8	8:30	12	12:45	15	17
出勤・朝礼	午前の作業開始	昼休み	午後の作業開始	休憩（15分間）	退勤



<若手社員インタビュー>

Q.仕事をしていて大変だったこと、嬉しかったことは何ですか？

A.全ての製品が手作りなので同じことをしても失敗することがある。そんな自分で作った一点ものを展示会で展示されると自慢したくなります。

(入社8年目 製造部 Tさん)



<経営者からのメッセージ>

社員一人一人の思いを大切に職場環境を考えております。いろいろな経験をしたい社員にはすべての業務を経験させ、1つの事を極めたい社員には職人の様に技術を教えます。どんな仕事でも若手先輩達が親切に理解できるまで教えます。

私が言うのもなんですが、上司と部下の壁がありません。フレンドリーな会社です。是非、一緒に働いてみましょう。

代表取締役
池田 耕次



<企業データ>

過去3年以内採用実績：1名
学校名：狭山工業高等学校

初任給：

高卒 基本給175,000円 + 諸手当約2万円

大卒 基本給200,000円 + 諸手当約2万円

休日：週休二日制

通勤手段：東所沢駅から徒歩10分
※車通勤可

設立：昭和44年

資本金：1,000万円

従業員：66名

所在地：〒359-0027

所沢市松郷154番地

連絡先：04-2944-0415

E-mail：nobuko-i@

tokorozawakeigoukin.co.jp

株式会社ワイピーシステム

～ 科学するめっき屋 ～



金属



▲所沢本社工場

<とある若手社員さんのスケジュール>

8 8:30 12 13 15 16 17:15

出勤・朝礼	稼働準備	作業開始	昼休み	作業再開	休憩(15分間)	液の分析	片付け	退勤
-------	------	------	-----	------	----------	------	-----	----

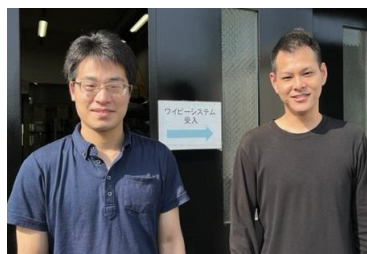
<若手社員インタビュー>

Q.仕事をしていて大変だったこと、嬉しかったことは何ですか？

材料や素材により処理のプロセスが異なるため工程を覚えるのが大変だったが、綺麗に仕上がった製品を見たときとても嬉しかった。
(入社1年目 安原 圭佑さん)

Q.どのような時にやりがいを感じますか？

自分の処理した部品が医療機器や航空機、天体観測用の冷却機など様々な分野で使用されていて人の役に立っていると実感したとき。
(入社4年目 高木 大地さん)



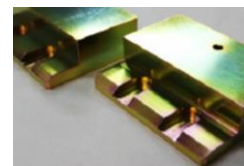
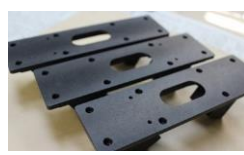
どんな会社？

めっき、アルマイトなど金属表面処理全般、独自技術のCBC処理を展開しています。経済産業省グローバルニッチトップ企業100選として選定され、大手メーカーより認証を受けるなど高い評価をいただいています。その他、社会支援を目的とした世界初の二酸化炭素消火具付き自動車用緊急脱出支援用具『消棒RESCUE』を開発し製造販売も行っています。

どんな仕事をするの？

医療機器、航空・宇宙産業など様々な分野のお客様からお預かりした部品に各種表面処理を施し、付加価値をつけるお仕事です。表面処理、検査、梱包までの全工程において品質管理を徹底しています。

<表面処理関連>



▲消棒RESCUE

<経営者からのメッセージ>

表面処理加工全般を視野に、めっき、アルマイト、高機能コーティング、梨地、研磨など多岐展開をしつつ、産学共同研究による多数の保有特許を基に独自技術のCBC処理等最先端表面処理を展開している社員を大事にする明るい将来性のある会社です。

代表取締役
吉田 英夫



<企業データ>

過去3年以内採用実績：0名
中途採用を優先していたため新人の採用はありませんでした。

初任給：高卒 基本給
215,000円＋諸手当
休日：土日
(その他休日は当社カレンダーによる)

通勤手段：東所沢から徒歩20分
※車通勤可

設立：昭和62年
資本金：2,000万円
従業員：28名
所在地：本社：所沢市牛沼607-6
東村山事業所：東村山市久米川町
5-33-4
連絡先：04-2968-5700
E-mail：mail@yp-system.co.jp

株式会社タイラ

～【ハリ・キリ・ヌク+愛】を届けます！～



プラスチック類



どんな会社？

昭和50年代、アナログ音源全盛で誰もが憧れた高級ステレオに使用されたパッキンやプラスチックシート類から私たちのものづくりは始まりました。以来40年以上を経て益々多彩に進化し続けている会社です。

どんな仕事をするの？

主にゴム/プラスチック類の材料群を移動通信/建築建材/医療産機/自動車/OA家電/販促品等に使用される絶縁材、断熱材、シールド材、パッキン、テープ、シール等々多業種に使用される加工品を製造しています。キャッチコピーの如く、貼ったり、切ったり、抜いたりを主体に多々機械を駆使してものづくりを行い、創意工夫で改善改革を日々行い続け、愛を以て製品を届けられる活動が主たる仕事となります。

<とある若手社員さんのスケジュール>

8:30 9 12 13 14 15 16 17

出勤・朝礼
工場と製作方法について検討打合せ
見積書作成
昼休み
得意先へ訪問
得意先(A)社と打ち合わせ
得意先(B)社へ納品と打ち合わせ
帰社し、メールチェック
退勤



<若手社員インタビュー>

Q.仕事をしていた大変だったこと、嬉しかったことは何ですか？
A.お客様がお困りでご相談頂いた商品を苦勞しながらも、工場の方と一緒に作り上げ、納品できた時、感動します。
(入社8年目 営業部 S.Sさん)



<経営者からのメッセージ>

我々が作った製品が世の中に生み出され、時にはその製品を自身が購入し手元に戻ってくる。その感動のためには安心を与え続ける事と多くの人に必要とされる事・・・それが出来る企業として存続することを一緒に歩んでみませんか？

代表取締役
立石 淳



<企業データ>

過去3年以内採用実績：3名
学校名：城西大学、大東文化大学、文教学院大学（高卒可）

初任給：基本給180,000円＋諸手当
1～3万円（試用期間能力による）
休日：日・祝・その他休日は会社カレンダーによる（年間約110日以上）

通勤：基本公共機関使用、事情により車通勤可

設立：昭和54年
資本金：2,000万円
従業員：約50名
所在地：〒359-0011 所沢市南永井15-1
連絡先：04-2997-1511
E-mail：info-taira@kk-taira.co.jp

共同技研化学株式会社

～ 初めてを始めます ～



テープ・フィルム類



どんな会社？

「多機能膜の創造」昭和54年（1979年）粘着テープ製造と加工を生業として創業、家電断熱用、自動車内装用、建材用、電子機器用、医療用等製造及び研究開発を続けてまいりました。今日、ポリマーの配合設計と多層膜化の基、高接着の反応テープ、有機ガラスシートに「柔らかくて硬く、剥がれと再接着」など可逆の挑戦をしています。

どんな仕事をするの？

私たちは、コーティングを軸として「粘着、接着、ガスバリア性、熱可塑、熱硬化、電気導電性、熱伝導と放熱、水活性」などの多機能膜テープ、フィルムを造っています。お客様から要望されたテープ、フィルムの性能、品質を把握、分析、調査し、完成製品をイメージし、それを基に材料設計や作り方を製造や品質部門と相談、調整して新製品を開発していくお仕事です。

<とある若手社員さんのスケジュール>

8:30 9 12 13 14 15 17

出勤・朝礼
試作試験
昼休み
作業再開・文献調査
仕入先A社と打ち合せ
休憩（15分間）
試験データ纏め
報告書作成
退勤



<若手社員インタビュー>

Q.会社の魅力は？

A.一般的なテープだけでなく、差別化された分子勾配膜テープやメークリングル等、他社にはない魅力的な品揃えに将来性を感じました。



(入社4年目 大武さん)

<経営者からのメッセージ>

「真を尊び、新たな挑戦」従前技術を遵守し常に先行分野に挑戦し新しい機能を生み出す当社技術で顧客が望む納期、品質、価格、新製品開発等で既存概念を覆し、徹底的にチャレンジする姿勢で「社会と科学の進化に寄与する一員であり続ける」という職責を遂行してゆきます。



代表取締役
濱野 尚吉

<企業データ>

過去3年以内採用実績：5名
学校名：群馬高専、東京電機大学 他

初任給：大卒 基本給198,000円
+ 諸手当

休日：110日

通勤：

所沢本社：東武東上線みずほ台駅より
送迎車有

富岡工場：社員寮より徒歩或いは
社有車利用

志木営業所：東武東上線志木駅より
徒歩3分

設立：昭和54年

資本金：5,000万円

従業員：80名

所在地：〒359-0011

所沢市南永井940番地

連絡先：04-2944-5151

E-mail：y-hamano@kgk-tape.co.jp

リングアンドリンク株式会社

～ 「これ好きかも」がものづくりの入り口 ～



どんな会社？

精密機械装置を扱う「精密製品事業」、不動産会社経営支援システムを扱う「ソフト事業」と業界の異なる2つの事業を持つ会社です。

ものづくりに関わる「精密製品事業」についてご紹介します。精密製品事業では営業、機械設計、加工、組立、電機設計、納品を一貫して行っています。

どんな仕事をするの？

企業向けに精密検査装置、半導体製造装置、研究開発に用いられる機器など幅広い製品をオーダーメイドで開発販売しています。製作実績のない装置でもお客様から依頼があれば製作し新たな技術を取り入れています。リングアンドリンクでは「オーダーメイド製品」を製作しているため全部門共通して「毎日違う仕事」をするのが特徴です。例えば加工では担当の機械は決まっていますが図面が毎回違うのでたくさんの経験が積めます。

<とある若手社員さんのスケジュール>

8:30	10	12	13	15	17:30					
出勤・朝礼	前日製作部品検査	5分休憩 (三次元測定機)	加工 N C フライス	昼休み	しながら加工	三次元測定機で検査	休憩(5分間)	加工 N C フライス	片付け	退勤



<若手社員インタビュー>

Q.仕事をしていた大変だったこと、嬉しかったことは何ですか？

A.大変だったことは±0.01mmの精度を出したときです。嬉しかったことは、平らな材料に穴をあけるだけでなく、立体的で複雑な形の部品を作ることが出来たときです。

(入社1年目 精密製品事業部・加工担当 堀内さん)



<経営者からのメッセージ>

精密製品事業部の製品がHPに記載されていないのは、各業界の企業秘密が隠されているからなのですが、一方でそれだけ価値のある製品を作っている自負があります。

日本の企業を支える製品をこれからも作り続けていきますので、どうぞよろしくお願いたします。

代表取締役
金丸 信一



<企業データ>

過去3年以内採用実績：13名
学校名：埼玉工業大学、東洋大学 他
※高卒可：狭山工業高校他実績有

初任給(月給・一律職務手当含む)
高卒181,200円・大卒207,850円
休日：土・日・祝
※年間休日数123日(年間休日数優先の為数回土曜出勤有)

通勤：東所沢駅徒歩13分、
車通勤可(規定有)

設立：昭和61年11月
資本金：86,882,180円
従業員：65名
所在地：〒359-0027
所沢市大字松郷151-51
連絡先：04-2945-4180
E-mail：ring-jinzai@ring-and-link.co.jp

株式会社矢口製作所

～ 設計・機械加工・組立の一貫生産 ～



どんな会社？

昭和27年東京練馬にて設立（昭和37年に埼玉所沢へ移転）以来、歯車の技術を活かして特装トラックの機能性ユニット製品を製造しています。NC旋盤・マシニングセンタ・研削盤・ホブ盤等、多様な工作機械の技術が習得できます。

どんな仕事をするの？

消防車の真空ポンプ・タンクローリーの吐出ポンプ・車両運搬車の巻上げウインチなどの組立品を製造しています。また、掘削機用の部品や歯車などの部品も製造しています。

お客様からの要望により設計を行い、NC旋盤・マシニングセンタ等で部品を加工します。部品を組み立てて機能性ユニット製品を完成させ、性能検査・塗装・梱包し出荷します。



<とある若手社員さんのスケジュール>

8	10	12	13	15	17
出勤・朝礼 機械稼働準備 NC旋盤で作業	休憩（10分間）	昼休み	午後の作業再開	休憩（10分間） 機械清掃	退勤



<若手社員インタビュー>

Q:会社のどのようところが好きですか？

A:社員同士のつながりが強く、近隣住民の方との交流もあり、親しみをもっといただけているところが好きです

(入社8年目 生産管理部 Dさん)



<経営者からのメッセージ>

「人間力なくして技術力の向上なし」
技術を身に付けるには大変な労力と時間が必要です。その技術により作られた製品が世の中の役に立つ喜びを一緒に感じませんか。

代表取締役
川名 一嘉



<企業データ>

過去3年以内採用実績：10名
学校名：所沢商業高校、狭山工業高校、狭山経済高校 他

初任給：高卒165,000円＋諸手当
休日：土日週休2日（一部祝日の出勤あり）

通勤：狭山ヶ丘駅から徒歩10分、車通勤可

設立：昭和27年
資本金：7,500万円
従業員：54名
所在地：〒359-1106
所沢市東狭山ヶ丘6-725-3
連絡先：04-2922-1321
E-mail：admin@yaguchi-ss.co.jp

株式会社ライナックス

～ 下地を科学するパートナー ～



どんな会社？

日本を代表する下地処理・表面処理機器のパイオニア・専門メーカーとして業界に認知され、“より扱い易く、効率良く、仕上がりを美しく、環境に優しく”をモットーに開発された省力化機械を提供し続けております。社員が働きやすく定着率が高い会社です。

どんな仕事をするの？

床研削機・床ハツリ機・床ハガシ機・溝切機・集塵機、区画線などのライン消去機、陸上競技場のウレタン表層切削機など、数々の下地処理・表面処理機器を自社で開発・製造・販売しております。製造部では、機械や部品などの出荷、部品の生産、在庫管理、品質管理を行います。営業部では、受注対応や機械を購入していただいたお客様へ納品と取扱い説明を行います。



▲床研削機【K-300ENV】・床ハツリ機【F-22ST】

<とある若手社員さんのスケジュール>

9	12	13	14	17	18
出勤 朝礼	昼休み	機械検査 出荷準備	部品検査 出荷準備	工具整理 翌日準備	退勤
順番確認		部品検査 組立品の			

<若手社員インタビュー>

Q.会社の魅力は？

A.弊社の機械は日本全国、海外でも使用されています。相談しやすい職場で、休みはしっかりとれるので働きやすいのが魅力です。

(入社3年目 製造担当)



<経営者からのメッセージ>

社訓「人は誰もそれぞれ素晴らしい能力を持っている」を礎に、所沢っ子や市内学卒者から外国人までスキルを備えた社員が、自由闊達な社風のもと、国内外でグローバルな事業を進めています。所沢から世界を目指す企業と一緒に創ってみませんか。

代表取締役
武田 祐一



<企業データ>

過去3年以内採用実績：0名
中途採用を優先していたため新人の採用はありませんでした。

初任給：高卒 基本給180,000円
+ 諸手当
休日：土・日・祝(週休二日制)
夏季休暇、年末年始休暇あり

通勤：東所沢駅から徒歩10分、
車通勤可(駐車場なし)

設立：昭和52年
資本金：4,400万円
従業員：34名
所在地：〒359-0027
所沢市松郷151-6
連絡先：04-2946-5214(人事部)
E-mail：kanri1@linax.net

アクシス株式会社

～ 一緒に宇宙機器を開発しませんか？ ～



どんな会社？

アクシスは、各種電子装置を開発設計から製作まで一貫して行っている会社です。

どんな仕事をするの？

宇宙・航空・防衛関連の各種地上制御装置、人工衛星搭載機器用試験装置などの電子機器を開発設計から製作まで行っています。

開発部門では、アナログ、デジタル、ソフトウェア、構造設計を行い、生産部では設計した装置を製作するための部材購入、部材から製品を製作する製造、製作した装置の動作を確認する検査などを行います。

<とある若手社員さんのスケジュール>

8:30 9 12 13 15 17:30

出勤・朝礼	午前の作業	昼休み	午後の作業再開	午後の作業	退勤
-------	-------	-----	---------	-------	----



<若手社員インタビュー>

Q.なぜアクシスに入社？

A.航空宇宙業界の仕事に携わることができて、自分の知識をモノ作りに生かして学ぶことができると感じたからです。

(入社2年目 技術部 滝口さん(左))



<経営者からのメッセージ>

高周波からデジタルもアナログも、そしてソフトウェアも開発設計から製造まで一貫して行えるのはアクシスの強みであります。製造、検査、品質保証の担当者全員が、客先認証の宇宙機器用はんだ付け資格を取得しており、品質には自信があります。



代表取締役
高嶋 真

<企業データ>

過去3年以内採用実績：10名
(内新卒3名、第2新卒3名)

初任給：専門卒以上
基本給200,000円＋諸手当
休日：土日週休2日制
(一部の祝日出勤あり)

通勤：東所沢駅から徒歩10分、
車通勤可

設立：平成元年
資本金：1,500万円
従業員：70名
所在地：〒359-0021
所沢市東所沢2-24-5
連絡先：04-2945-4747
E-mail：k_kumai@axis-corp.co.jp

株式会社 七星科学研究所 情報通信事業部

～ ICTを陰で支える情報通信機器メーカー ～



どんな会社？

鉄道、空港、電力施設、高速道路といった社会インフラ施設向けに情報通信機器の開発、製造販売を行っている会社です。

どんな仕事をするの？

情報通信機器の総合メーカーとして、光ファイバ変換やメディアコンバータ、光エクステンダーといった光ファイバーを使用した機器の開発、設計から生産、販売まで一貫して行っております。

技術では、新製品のマーケティング研究開発を行い、生産管理では開発した製品の部品手配、ファブレスによる協力先での製造管理を行い、営業業務では製品の販売、出荷などを行います。



<とある若手社員さんのスケジュール>

8:30	9	12	13	14	15	17
出勤	製品の検査作業	昼休み	午後の作業再開	部品収集作業	入れ 協力先からの製品受 在庫の更新作業	退勤

<若手社員インタビュー>

Q.会社のどのような所が好きですか？

A.鉄道や空港などの社会インフラ業務に携わることができ、使われている現場を知ることに関わった製品の重要性を理解できる所です。

(入社5年目 技術 河口さん)



<経営者からのメッセージ>

情報通信事業部では、常に新しい規格や通信方法に対応する為、新製品の開発、次世代規格の情報収集に力を入れております。測定器の設備投資も充実しており、ファブレスによる生産により、急速に発展する時代に一步先行く技術で対応している点も弊社のメリットとなっております。

代表取締役
鈴木 崇広



<企業データ>

過去3年以内採用実績：1名
学校名：東京電機大学、明星大学、
帝京大学、川越総合高校、飯能南高校

初任給：大卒 基本給223,800円
+ 諸手当
休日：完全週休二日制
年間休日123日(2023年実績)

通勤：小手指駅より徒歩13分、
車通勤可

設立：昭和18年
資本金：4,000万円
従業員：9名
所在地：〒359-1142
所沢市上新井5-85-10
連絡先：04-2937-5905
E-mail：kaihat-c@nanabosi.co.jp

新興プラント工業株式会社

～ 平均年齢27歳 若い社員 ～



どんな会社？

27歳で独立し会社を設立、代表一人から始めた会社です。少しずつ社員も増え、現在13名。51歳の代表、27歳の息子後継者、25歳のアメリカ留学経験のある女性職人が活躍する平均年齢27歳と若い活気ある会社です。家族のように温かく、笑いが絶えない職場です。令和4年から今まで男性社員4名が育休取得。埼玉県働き方見直し支援事業奨励金を取得するなど、働きやすい環境づくりをめざしています。

どんな仕事をするの？

食品・飲料・薬品・乳製品等のプラントライン製作（サニタリー配管プラント）をしています。全国の飲料メーカーさんへ納めたり、現地工事でプラント製作することもあります。食品・飲料・薬品・乳製品などのプラント配管に特化した企業です。安心・安全な配管を製作するには繊細な技術力が必要になります。特殊な溶接技能が必要になります。

<とある若手社員さんのスケジュール>

8:30 9 10 12 13 14 15 17

出勤・朝礼	打合せ、製作	休憩（15分間）	昼休み	午前の作業再開	製作	掃検品作業、機械清	休憩（15分間）	製作	退勤
-------	--------	----------	-----	---------	----	-----------	----------	----	----

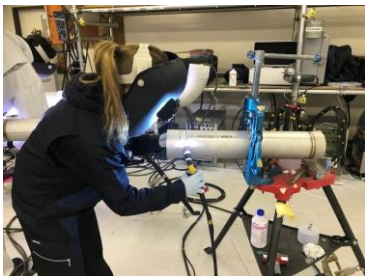


<若手社員インタビュー>

Q.会社の魅力は？

A.今回男性育休として3か月取得しました。子育て世代には働きやすい環境を整えてくれます。

(エンジニア 村田さん)



<経営者からのメッセージ>

《モノづくりの楽しさを若者に伝えていきたいをモットーにしています》

若者の働きやすい環境作りをし、中期ビジョンを立て、職人としての誇りを持ちモノづくりの楽しさ、技術のすばらしさを皆で共有しましょう。

自分で築き上げた技術は裏切りません。自分の生きていく糧になります。

代表取締役
榎本 隆之



<企業データ>

過去3年以内採用実績：7名
学校名：帝京大学、城西大学、跡見学園女子大学、立川職業訓練校、ハワイ リーワードコミュニティカレッジ(留学)

初任給：高卒 基本給209,700円
+ 諸手当

休日：隔週 変形労働時間制
36協定届済み

通勤：車通勤可

設立：平成14年

資本金：900万円

従業員：13名

所在地：〒359-1167

所沢市林1-186-5

連絡先：04-2941-2512

E-mail：keiri@shinko-plant.co.jp

株式会社オール

～ パイプラインのプロフェッショナル ～



どんな会社？

1991年の創業以来、約30年にわたり、上下水道・ガス管・農工用水管・屋内排水管などのあらゆるパイプラインの維持管理を行い、人々の生活に必要な不可欠なライフラインを支えてまいりました。パイプラインの維持管理に関わる、諸外国製品の輸入販売も行っております。

どんな仕事をするの？

老朽化や破損がひどい管を道路を掘らずに、新しい管にする材料の製造を行っています。

下水道管の耐久年数は50年です。所沢市には、耐久年数を超えた管が多くあります。そういった管の維持・管理を行っています。

【主な仕事】

- ・老朽化したパイプラインをTVカメラ調査
- ・材料製造
- ・工事現場の施工管理
- ・あらゆるパイプラインの維持・管理

<とある若手社員さんのスケジュール>

8:30 9 12 13 15 17 17:30

出勤・朝礼

材料試験

昼休み

午後の作業再開

の打ち合わせ

所沢市上下水道局と

休憩(15分間)

工事現場書類作成

翌日の予定確認・調

整

退勤



◀下水道管内(工事前)

下水道管内(工事後)▶



▲直径4mの管のカメラ調査

<若手社員インタビュー>

Q.どのような時にやりがいを感じますか？

A.工事の施工管理などをしていて、無事に工事が完了した時の達成感すごいです！あと、工事中に近所の方々から「お疲れ様です。ご苦労様です。」と言われると自分は人々の役に立てているんだと思います。(入社6年目 工事部 青木さん)



<経営者からのメッセージ>

弊社は約30年にわたり、あらゆるパイプラインの維持管理を行ってきました。20世紀は建設・創造の時代であり、21世紀は環境保全・維持管理の時代であると言われていきます。ぜひ私たちと一緒に人々の生活に必要な不可欠なパイプラインを守りましょう。経験者・未経験者問わず大歓迎です！

代表取締役 青木 啓之



<企業データ>

過去3年以内採用実績：5名
学校名：尚美学園大学ほか

初任給：高卒 基本給200,000円～
280,000円+諸手当
休日：完全週休二日制、土日祝
夏季休暇、年末年始、
年間休日125日

通勤：車通勤可・通勤費用免除

設立：平成3年
資本金：1,000万円
従業員：22名
所在地：〒359-1167
所沢市林1-194-4
連絡先：080-2119-9025
E-mail：t.aoki@oar.co.jp

タミー食品工業株式会社

～ 手作りの温かい愛情を“味”でお届けします ～

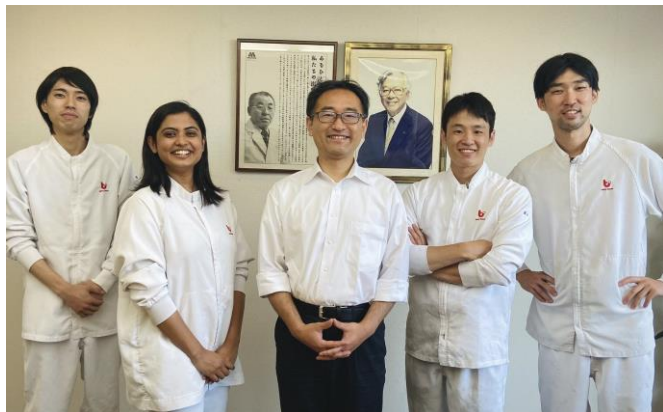


どんな会社？

昭和48年に総菜メーカーとして創立しました。また創立の時をほぼ同じくしたモスバーガーにもテリヤキバーガーのソースをはじめ、多種にわたるソースを開発・供給をしてまいりました。“こだわり”ある「本当においしい!!」という頂ける商品の開発・製造を使命として事業を展開しています。

どんな仕事をするの？

ハンバーガーソースやカレー・ドレッシング等の各種ソース・たれ・スープ、カット野菜製造。PB商品の開発および製造。液体調味料（ソース・たれ）、調理総菜、カット野菜などの商品製造や、小ロット生産/少量包装にも対応した商品開発を行っています。



<とある若手社員さんのスケジュール>

8 12 13 14 16 17

製造開始

昼休み

作業再開

次の日の製造物の計量作業

現場清掃
デスクワーク

退勤



<若手社員インタビュー>

Q.入社を志望した理由は？

A. 魅力を感じたことは、モスバーガーのドレッシングやソースなど、食を楽しませる商品に力を入れていることです。そして何より職業体験の時に社員やパートの方々が接しやすいことが印象的でした。この会社で社員の方々と一致団結し、食品を通じて笑顔を届けられる姿に魅力を感じ、志望しました。

(入社2年目 Yさん)



<経営者からのメッセージ>

モスバーガーはじめ、皆さんが普段食べているような飲食店の味の肝となる『ソース』を中心に開発・製造をしています。美味しいモノを提供して人の幸せを増やせたら・・・ドキドキしませんか？ 前向きに課題に取り組み、会社と共に成長できる仲間を募集しています。

代表取締役
中島 佳隆



<企業データ>

過去3年以内採用実績：5名
学校名：東京海洋大学、拓殖大学、城西大学大学院、東京工科大学、北海学院大学

初任給：高卒 基本給21万円
(固定残業込み) + 諸手当
休日：日・祝・隔週土曜他、
会社カレンダーによる

通勤：新所沢駅下車、バス、自転車、
車通勤可

設立：昭和48年
資本金：3,945万円
従業員：45名
所在地：〒359-0041
所沢市中新井420
連絡先：04-2943-3535
E-mail：info@tamy.co.jp

食料品

株式会社キノシタ

～ 共に成長していく会社 ～



どんな会社？

アクリル製油面計を製造・販売しております会社です。アクリル製油面計のみを製造しております会社は日本では弊社のみだと思います。月に1万本以上の油面計を日々製造しております。



▲会社紹介動画

どんな仕事をするの？

アクリル製油面計という計器を製造しております。主に油をためるタンクについております。弊社の主力は建設機械のシャベルに付いています。他にも普段目にしない機械のタンクにたくさんついております。油面計の製造工程に入り、製造しております。また、受注管理・製造管理・品質管理等の仕事もあり、仕事は多岐にわたります。

<とある若手社員さんのスケジュール>

8	10	12	13	15	17
出勤・朝礼	現場作業	休憩(10分)	現場作業	昼休み 昼食	生産計画
				休憩(10分)	試作品の製作
					退勤



<若手社員インタビュー>

Q.仕事をしていた大変だったこと、嬉しかったことは何ですか？

A.小さな会社ですので、設計から製造、生産管理まで幅広く関わっていただけるので、とても大変ではありますが、その分達成感があります。

(入社10年目 製造部 熊谷さん)



<経営者からのメッセージ>

私がこの仕事を始めて12年になります。入社したころは右も左も分からず日々勉強し、今日に至ります。油面計のみ製造しておりますが、奥の深さに、また、この商品の製造の難しさに悪戦苦闘しております。日々お客様のことを考え、最善の提案が出来るよう社員一同頑張っております。

代表取締役
木下 亮



<企業データ>

過去3年以内採用実績：2名
学校名：星槎国際高校、新座柳瀬高校 他

初任給：高卒 基本給180,000円
+ 諸手当
休日：土日・祝日 お盆・年末年始

通勤：車通勤可

設立：昭和45年
資本金：1,000万円
従業員：12名
所在地：〒359-0011
所沢市南永井441
連絡先：04-2945-8151
E-mail：kinoshita-m@tbt.t-com.ne.jp

受賞

埼玉県 荻野吟子賞

埼玉県出身で日本で最初の公認女性医師となった「荻野吟子（おぎのぎんこ）」にちなみ、その不屈の精神を今に伝える先駆的な活動を通して、男女共同参画の推進に顕著な功績のあった個人や団体、事業所に贈られる賞

令和4年度
いきいき職場部門賞

株式会社井口一世 (P5)

取組内容

男性が多い業界である製造業において、熟練の職人技や力仕事に頼らない「新しい製造業」を実践し、文系大学出身の若い女性社員も大型製造機で製造を担当するなど、性別に関わらず社員が活躍し、製造業の「3K」イメージを払拭しております。

また、女性が使いやすいトイレや階段のステップの高さへの配慮など、事業所内の環境整備や、ジョブローテーションを行い、急な休みも他の人がカバーできる体制をつくり、男女ともに働きやすい職場としております。



令和5年度
いきいき職場部門賞

新興プラント工業株式会社

(P16)

取組内容

女性が少なく、人手不足・高齢化が深刻な建築業界において、機械化やIT化などの様々な働き方改革を進め、若く活気があり、女性の職人も活躍できる職場づくりに取り組んでおります。

また、ライフステージに合わせた勤務形態で柔軟な働き方に対応するとともに、休んだ人の仕事を他の人がカバーできるシステムを構築しております。

男性の育児休業取得を積極的に推進しており、令和4年から今まで4名の男性育休取得済。今年も3名が3か月男性育休を取得予定です。育児休業制度の周知やモラハラ講習を実施して、従業員が取得しやすい環境づくりに取り組んでおります。



出典：埼玉県HP「埼玉県荻野吟子賞について」

OPEN FACTORY TOKOROZAWA

参加しよう！

OPEN FACTORYって何？

就活にどう生かせばいい？

参加するメリットは？

「OPEN FACTORY TOKOROZAWA」とは、

「ものづくり企業」に興味があり、

就職を希望する学生向けの工場見学ツアーのこと。

興味のある会社の工場を実際に見学し、

社員の話を聞いたり、職場の雰囲気を感じること、

会社や仕事への理解が深まります。

また、自分に向いている仕事かどうか適正を確認できることも、

メリットの1つです。

OPEN FACTORY TOKOROZAWA



2024.3.11 – 3.22

「オープンファクトリー」とは・・・普段は入れない工場を開放し、見学や体験等をしてもらうことで、ものづくりの魅力を発信する工場見学イベントです。

OPEN FACTORY TOKOROZAWAとは

「**所沢のものづくり**」を知ることができるチャンスとして、令和6年（2024年）3月に、とこジョブに掲載されている9事業者の皆様にご協力頂き、所沢市内や近隣の学生向けに、工場見学、経営者・若手社員との座談会、ものづくり体験などができる『**OPEN FACTORY TOKOROZAWA 2024**』を開催しました。

OPEN FACTORY TOKOROZAWA2024 当日の様子

工場見学では、社長自ら、または工場全体に詳しい社員の方が付きっきりで案内をして頂き、座談会では、社員の方と終始和やかな雰囲気の中、仕事のこと、プライベートのこと、就職試験のことなどを楽しくフリートークしました。

参加された学生からは「普段知ることの出来ない企業の事を学べて、とても楽しかった。また、好きな事について深く理解できた。」「作業工程の一部が体験でき、作業内容をよく知ることができた。」「進路活動前に会社見学出来たのは嬉しかった。」「NC旋盤、普通旋盤を使って加工しているので、とても勉強になりました。」などの声が寄せられました。

工場の説明風景



砂型製作体験



組立作業体験



製品の説明風景



協力事業者(掲載ページ順)

- 株式会社MIKAMI(P3)
- 株式会社井口一世(P5)
- 株式会社三ヶ島製作所(P6)

- 所沢軽合金株式会社(P7)
- 共同技研化学株式会社(P10)
- リングアンドリンク株式会社(P11)

- 株式会社矢口製作所(P12)
- アクシス株式会社(P14)
- 新興プラント工業株式会社(P16)



若者のための 所沢ものづくり企業ジョブガイド

令和6年6月発行

編集・発行 所沢市 産業経済部 産業振興課
〒359-8501

埼玉県所沢市並木一丁目1番地の1

TEL：04-2998-9157 / FAX：04-2998-9162

e-mail：a9157@city.tokorozawa.lg.jp

とこジョブ
ホームページ

