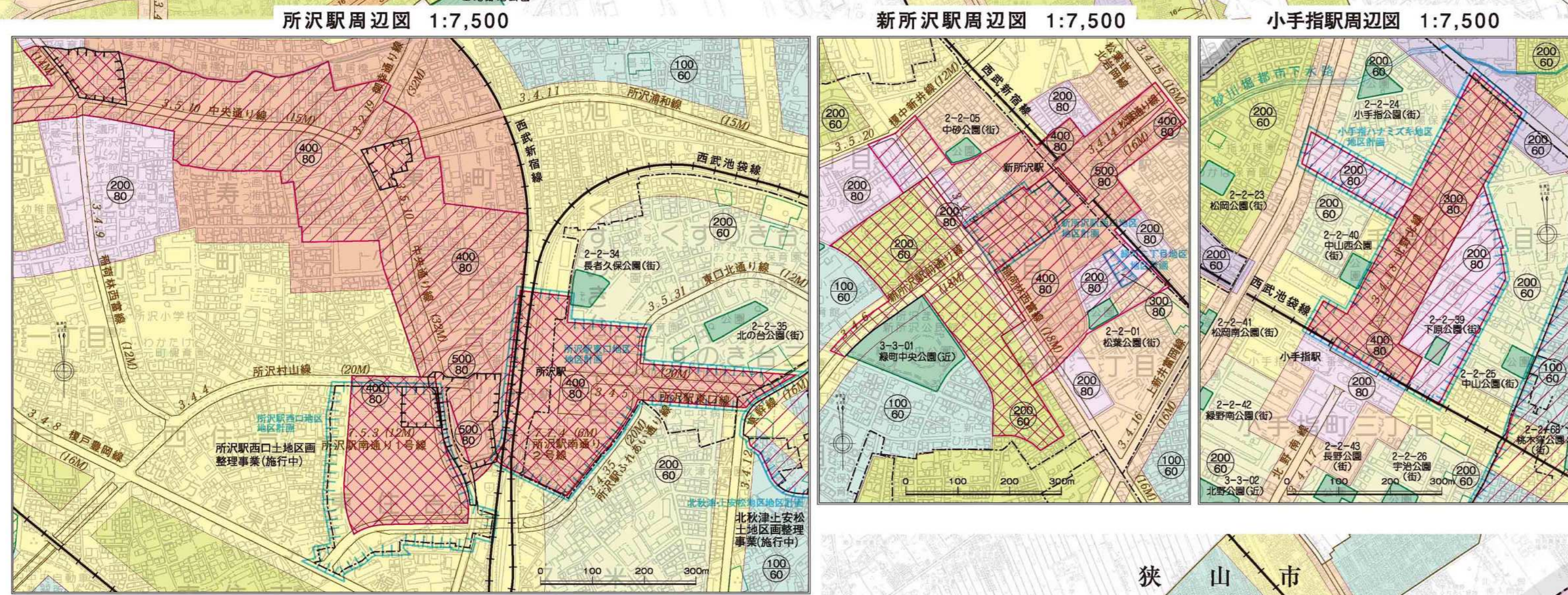
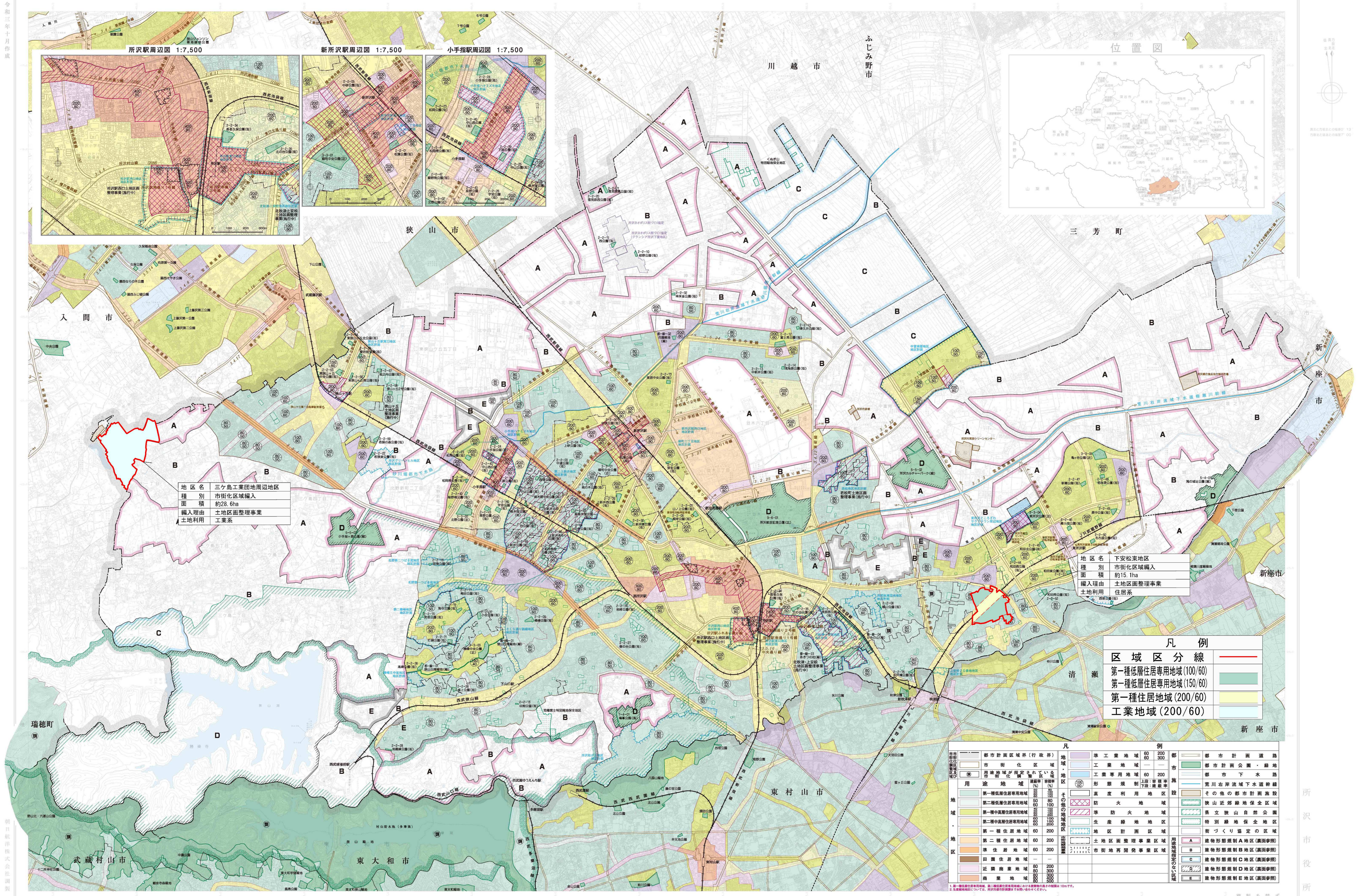


所沢都市計画図

区域区分 総括図

1:15,000



地区名 三ヶ島工業団地周辺地区
種別 市街化区域編入
面積 約28.6ha
編入理由 土地区画整理事業
土地利用 工業系

地区名 下安松東地区
種別 市街化区域編入
面積 約15.1ha
編入理由 土地区画整理事業
土地利用 住居系

区域区分線	—
第一種低層住居専用地域(100/60)	■
第一種低層住居専用地域(150/60)	■
第一種住居地域(200/60)	■
工業地域(200/60)	■

都市計画区域界(行政区)	—
市街化区域	—
用途地域	■
第一種低層住居専用地域	■
第一種中層住居専用地域	■
第二種中層住居専用地域	■
第一種住居地域	■
第二種住居地域	■
準住居地域	■
田園住居地域	■
近隣商業地域	■
商業地域	■
準工業地域	■
工業地域	■
工業専用地域	■
形質規制下設地域	■
高度利用地区	■
準防火地域	■
防火地域	■
生産緑地地区	■
地区計画区域	■
土地区画整理事業区域	■
市街地再開発事業区域	■
都市計画道路	—
都市計画公園・緑地	■
都市下水道	—
荒川右岸流域下水道幹線	—
その他の都市計画施設	■
黒土笠山自然公園	■
特別緑地保全地区	■
街づくり協定の区域	■
建物形態規制A地区(裏面参照)	■
建物形態規制B地区(裏面参照)	■
建物形態規制C地区(裏面参照)	■
建物形態規制D地区(裏面参照)	■
建物形態規制E地区(裏面参照)	■

1:15,000

令和三年十月作成

所沢市役所