



## 発行にあたって



所沢市では、切れ目のない子育て支援のために子育て家庭を対象にさまざまな施策を進めています。

このガイドブックは妊娠・出産・子育てに関する情報を1冊にまとめたものになりますのでぜひご活用ください。

また、冊子版での配布のほかパソコン、スマートフォン等で見ることのできる電子書籍版もございます。

### ご利用にあたって

本ガイドブックに掲載されている情報は令和6年4月1日現在の内容です。制度の改正により内容が変更されることがありますので、ご了承ください。

### アンケートへのご協力をお願い

ところっこ子育てガイドブックへのご意見・ご要望等をお聞かせください。



回答期間

令和6年4月1日(月)～令和7年3月31日(月)

### 「ところっこ 子育てガイドブック」が電子書籍に!

パソコンやあなたのお手持ちの携帯端末で無料でご覧になれます。



iPadアプリ版

iPhoneアプリ版

Androidアプリ版

◀ダウンロード方法や対応端末など詳しくはこちら

<https://www.scinex.co.jp/wagamachi/ebook/index.html>

無料



※閲覧に伴う  
通信料は  
ご負担ください



# INDEX



1 発刊にあたって

2 INDEX

4 子育てカレンダー

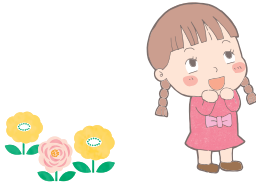
ところっこ子育てカレンダー

6 子育てサポート事業

切れ目のない子育て支援のために  
子育て関連担当連絡先 / ところっこ子  
育てサポート事業のご紹介

13 子育てお役立ち情報

市が発信する情報をCHECK / 赤ちゃん  
を迎えるパパへ



16 妊娠したら

妊娠がわかったら / 助成制度 / 妊娠中  
の体調管理 / 妊娠中に参加できる教室・  
サロン / さい帯血の寄付 / 働きながら  
ママになる方向けの主な制度 / ママと  
赤ちゃんの食事・栄養(妊娠編) / 妊娠時  
の注意点 / ママと赤ちゃんの歯と口の  
健康

26 出産したら

出産したら / 産後の体と心の健康 / 赤  
ちゃんの泣き / ママと赤ちゃんの食事・  
栄養 / 乳幼児健康診査 / 予防接種 / 出  
かけよう

39 預ける・通う

保育園・幼稚園などの利用について / 子  
ども・子育て支援に係る実費徴収助成事  
業 / 幼児教育・保育の無償化について /  
施設の利用手続きの流れ(4月入園の場  
合) / 幼稚園 / 保育園など / 小・中学校 /  
児童館生活クラブ・児童クラブ

広 告

## 所沢パークホテル

所沢市東住吉3-5 ☎04-2925-5111

客室総数  
104室



所沢駅南口より徒歩3分



やきとりとお食事・埼玉の酒  
マルコポーロ

中国料理・龍宮

バンケットルーム白峰

## 60 各種相談

相談したい / 所沢市子どもと福祉の未来館

## 64 子育て応援

赤ちゃんの駅 / 就学にかかる支援 / ひとり親家庭等への支援 / 障害のあるお子さんへの支援 / 病気のあるお子さんへの支援・もしものときに…… / 不妊症・不育症について / 子育て世代の健康診査 / パパ・ママ応援ショップ優待カード

## 74 子どもの救急

病気のときの対応方法

## 78 災害や事故に備えて

災害に備えて / 子どもを守る防災グッズチェックリスト / おうちの危険箇所チェック / 屋外の事故から子どもを守るために

## 82 おでかけガイド

各地区を代表する公園紹介  
並木地区 / 所沢地区 / 新所沢地区 / 新所沢東地区 / 松井地区 / 山口地区 / 小手指地区 / 吾妻地区 / 柳瀬地区 / 三ヶ島地区 / 富岡地区

市民の森紹介

## 96 エリア別マップ

市内中心地1 / 市内中心地2 / 市内西部 / 市内東部

アンケートにご協力ください。  
1ページよりお答えいただくことができます。

表紙のメインのイラストはすべての子どもが笑顔で、すこやかに育つことを願って職員が制作しました。

UD  
FONT

見やすく読みまちがえにくい  
ユニバーサルデザインフォント  
を採用しています。

広 告

歯 科 小児歯科 歯科口腔外科

小手指駅南口 徒歩5分

# 辻歯科医院




女性歯科医師在籍 健康づくりは歯のお手入れから

Tsujii Dental Clinic  
理事長 医学博士 辻浩洋

曜日	月	火	水	木	金	土	日
診療時間	●	●	●	●	●	●	休
9:00~1:00	●	●	●	●	●	●	休
2:30~7:00	●	●	●	●	●	●	休

休診日 日曜・祝日

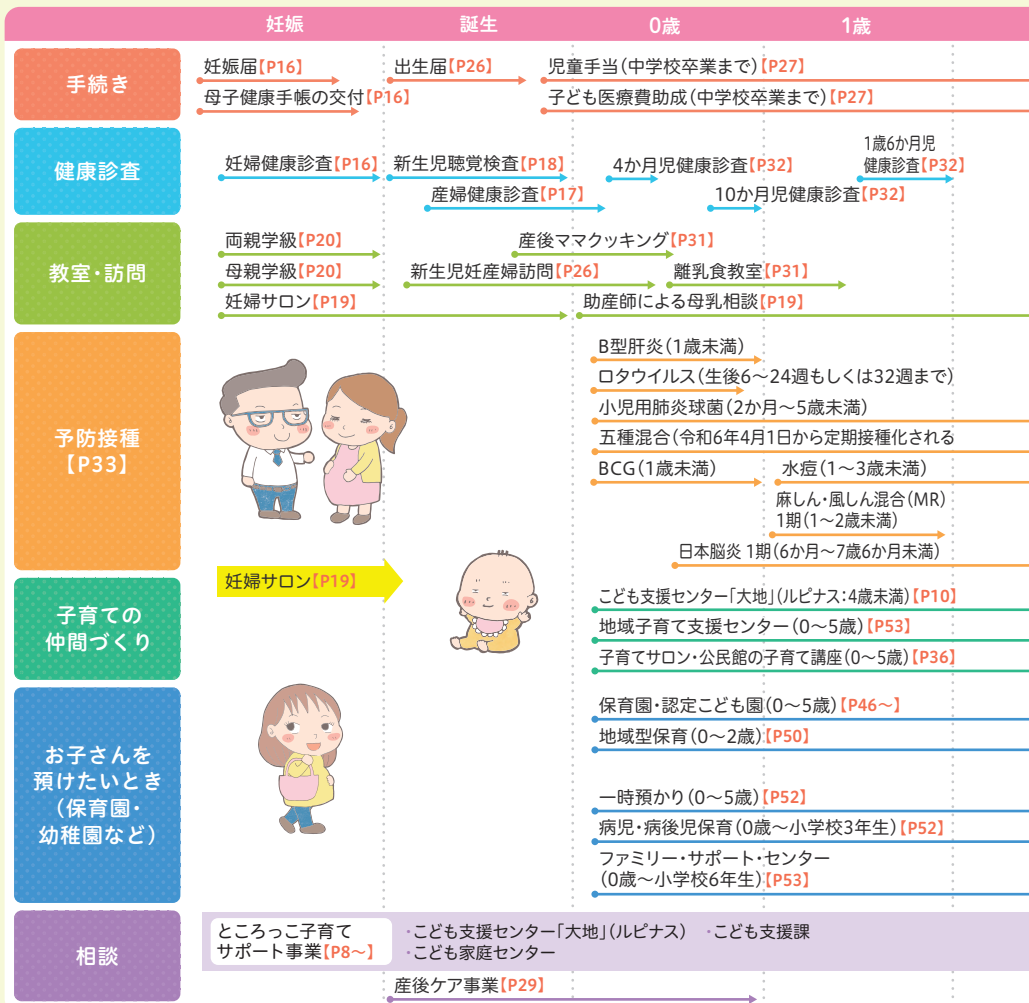
歯の健康相談 歯周病相談 入れ歯相談 訪問診療致します

電話予約制 初診・急患随時受付いたします ☎(04)2948-9311  
所沢市小手指町4-20-6

☎0120-8020-05 辻歯科 小手指 検索

# とほろっこ 子育てカレンダー

子育てカレンダー



広告

## いぐち歯科クリニック

	月	火	水	木	金	土	日
10:00~13:00	○	○	○	○	○	○	○
14:30~20:00	○	○	○	○	○	17:30まで	17:00まで

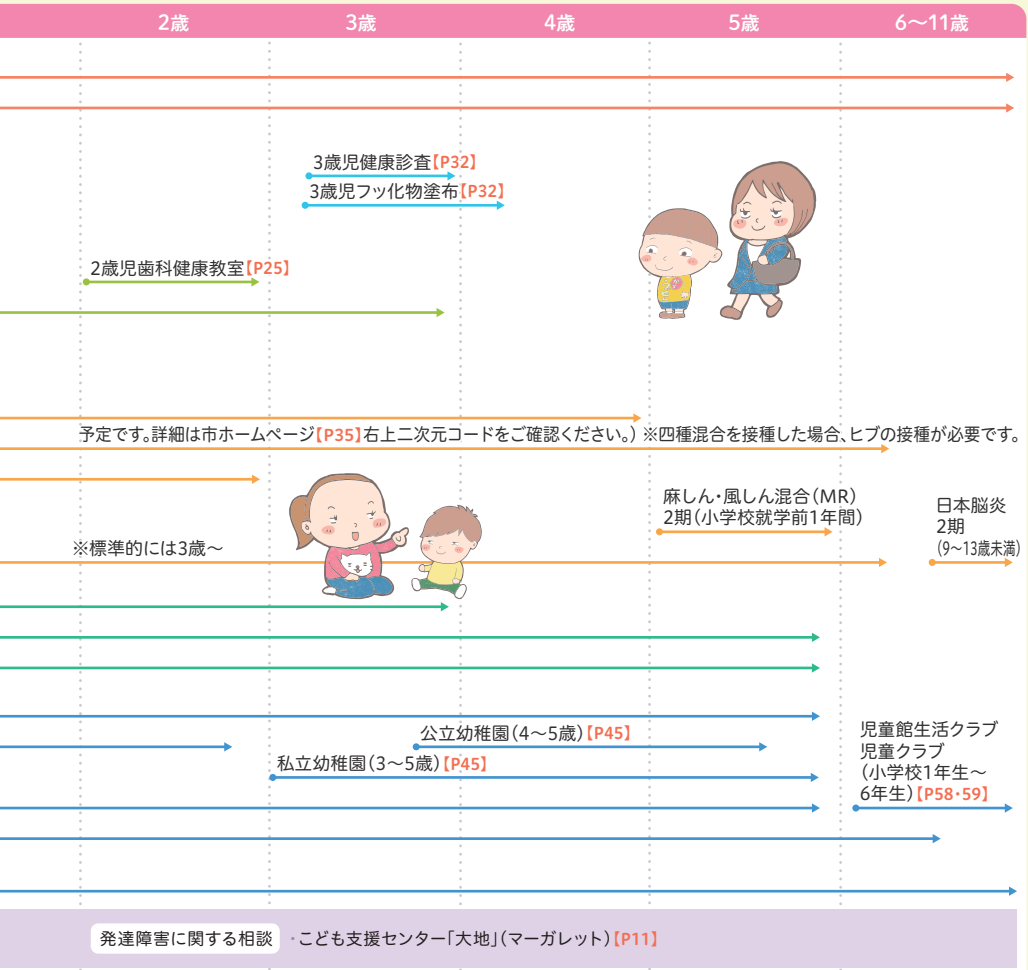
矯正歯科 小児歯科 歯科口腔外科 訪問診療

〒359-1111 所沢市緑町4-1-29

☎04-2924-3553 提携あり



口腔裂傷骨折  
ご相談ください



告 白



ひなた歯科医院  
Hinata Dental Clinic

診療時間	月	火	水	木	金	土	日
10:00~13:00	○	○	○	/	○	○	○
14:30~19:00	○	○	○	/	○	◎	◎

◎土曜・日曜の午後診療は14:00~18:00となります

所沢市緑町3-36-18 ベルエアガーデンⅡ1F

**TEL.04-2925-3303**



地域の皆様の  
すこやかな毎日を応援します



# 子育て関連 担当連絡先

所沢市役所 市役所内にある出産や子育てに関連した部署です。

〒359-8501 並木1-1-1 ☎ 2998-1111(代表)

場所	担当部署	電話番号	FAX		
1階	市民部	市民課	2998-9087	2998-9061	
		市民課(国民年金担当)	2998-9095	2998-9061	
	福祉部	障害福祉課	2998-9116	2998-1147	
		健康推進部	保健医療課	2998-9385	2998-9061
			国民健康保険課	2998-9131	2998-9061
2階	こども未来部	こども政策課	2998-9415	2998-9035	
		こども支援課	2998-9124	2998-9035	
		こども福祉課	2998-9223	2998-9035	
		青少年課	2998-9103	2998-9035	
		保育幼稚園課	2998-9126	2998-9035	
6階	教育委員会	教育総務課	2998-9232	2998-9128	
		社会教育課	2998-9242	2998-9167	
		学校教育課	2998-9238	2998-9167	
		保健給食課	2998-9249	2998-9167	

子育て関連・支援等施設 妊娠・出産・子育てに関連する施設です。

	施設名	所在地	電話番号	FAX
こども支援センター「大地」	子育て支援エリア「ルピナス」	泉町1861-1 (こどもと福祉の未来館2階)	2922-2117	2922-2197
	ところっこ子育てサポート事業		2922-2238	—
	発達支援エリア「マーガレット」		2922-2118	2922-2198
こども家庭センター	母子保健担当	上安松1224-1 (保健センター1階)	2991-1817	2995-1178
	妊娠・出産担当		2991-1820	2995-1178
	こども相談担当		2991-1824	2995-1178

— 広 告 —

## 医療法人 高橋耳鼻咽喉科医院



診療時間 月 火 水 木 金 土

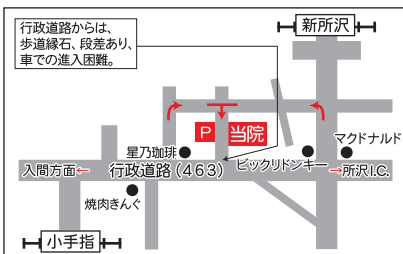
9:30~12:30 ○ ○ ○ / ○ ○

15:00~18:00 ○ / ○ / ○ /

休診日 木曜・日曜・祝日・火曜・土曜は午後休診

所沢市緑町 3-29-15

☎ 04-2939-9108



所沢市の市外局番は(04)です。

施設名	所在地	電話番号	F A X
保健センター	上安松1224-1	健康管理課	2991-1811 2995-1178
		こころの健康支援室	2991-1812 2995-1178
		健康づくり支援課	2991-1813 2995-1178
市民医療センター	上安松1224-1	2992-1151(代表)	2998-5941
教育センター 教育相談室	けやぎ台2-44-2	2924-3333(大人用) 2924-3334(子ども用)	—
生涯学習推進センター(教育臨床研究エリア)	並木6-4-1	2993-2816	2993-2817
男女共同参画推進センターふらっと	寿町27-7 コンセルタワー所沢2F	2921-2220	2921-2270
所沢児童相談所	並木1-9-2	2992-4152	—
狭山保健所	狭山市稲荷山2-16-1	04-2954-6212	04-2954-7535
西部福祉事務所	坂戸市石井2327-1	049-283-6780	049-283-7891

まちづくりセンター(公民館) 子育てに関する講座・資料配布などを行っています。

※1:パパ・ママ応援ショップ優待カードの配布など ※2:子育て講座、子育てサロンなど

地区	施設名	所在地	電話番号	
			窓口サービス グループ ※1	公民館 グループ ※2
並木	並木まちづくりセンター(並木公民館)	並木8-3	2998-1117	2998-5911
所沢	所沢まちづくりセンター(中央公民館)	元町27-5	2923-1386	2926-9355
新所沢	新所沢まちづくりセンター(新所沢公民館)	緑町1-8-3	2928-8411	2924-2955
新所沢東	新所沢東まちづくりセンター(新所沢東公民館)	美原町1-2922-16	2943-0945	2943-0909
松井	松井まちづくりセンター(松井公民館)	上安松1286-1	2994-1221	2994-1222
吾妻	吾妻まちづくりセンター(吾妻公民館)	久米2229-1	2924-0117	2924-0118
山口	山口まちづくりセンター(山口公民館)	山口5004	2924-1223	2924-1224
小手指	小手指まちづくりセンター(小手指公民館)	北野南1-5-2	2948-0204	2948-1295
	小手指公民館分館	小手指町4-22-2	2948-1201	2948-8780
富岡	富岡まちづくりセンター(富岡公民館)	北岩岡117-1	2942-3302	2942-3110
柳瀬	柳瀬まちづくりセンター(柳瀬公民館)	城964-8	2944-0740	2944-2113
三ヶ島	三ヶ島まちづくりセンター(三ヶ島公民館)	三ヶ島5-1639-1	2948-2754	2948-1204

広 告

## 牧田産婦人科

日本産科婦人科学会認定 産婦人科専門医 院長 牧田和也

診療時間	月	火	水	木	金	土	日祝
9:00~12:00 受付時間 11:45まで	／	●	●	●	●	●	／
14:00~17:00 受付時間 16:45まで	／	●	／	注	●	／	／

注)第3木曜午後休診

東武東上線志木駅南口ないし  
JR 武蔵野線新座駅南口より  
(旭が丘)団地經由清瀬駅北口行きバスで、  
団地センター下車

新座市あたご3丁目3番17号  
☎048-478-1151

牧田産婦人科

検索

P  
有り



# ところっこ子育てサポート事業のご紹介

身近な立場で妊娠・出産・子育てに関する  
悩みについて一緒に考えていきます！



## ところっこ子育てサポート事業とは

妊娠期から出産・子育てまで切れ目のない支援を行うため、3つの施設が互いに連携しながら、保護者をはじめとする子育てに関わる方へ身近な立場でサポートを行っています。



子育てサポート事業

New!!

### 子ども家庭センター P9

(保健センター内)

妊娠期の手続きのご案内や  
悩み相談、育児相談、  
お子さんの成長に関する相談

- 一時預かりをやっている園は？
- 入園の相談をしたい

### 子ども支援課 P12

(市役所内)

保育園等の入園に関する相談や子育て相談

### 子ども支援センター P10

(こどもと福祉の未来館内)

育児に関する相談や子育て支援施設の利用  
方法、保育園等の入園に関する相談

- 妊娠したら何からはじめる？
- 産後の不安がいっぱい…
- 届け出や申請の方法が知りたい
- 初めての子育てで不安



- イヤイヤ期で大変
- 落ち着いて遊べない



広告

LITALICO  
ジュニア

ことばの遅れ

発達がゆっくり

かんしゃく

ASD

LITALICOジュニアで  
一人ひとりに  
最適な学びを

児童発達支援・放課後等デイサービス

1万人以上のお子さまの成長をサポート！



※写真はイメージです

受付番号 所沢GB09

児童発達支援 0~6歳

放課後等デイサービス 小1~18歳

LITALICOジュニア

市内に2教室

所沢 西武線「所沢駅」  
より徒歩4分

新所沢 西武線「新所沢駅」  
東口より徒歩2分

ご相談  
受付中

0120-974-763

平日(月~金)10:00~17:00

ご連絡いただいた個人情報は、株式会社LITALICOの個人情報保護方針に則って利用されます。個人情報保護方針に同意の上お申込みをお願いさせていただきます。株式会社LITALICOの個人情報保護方針はこちら <https://litalico.co.jp/privacy/>



令和6年4月1日開設

## こども家庭センター

保健センター内に新しく誕生した「こども家庭センター」は、妊産婦や乳幼児の支援窓口である「子育て世代包括支援センター（母子保健）」と、0歳～18歳までの子育て家庭の支援窓口「子ども家庭総合支援拠点（児童福祉）」が一体となり、妊産婦、子育て家庭、子どもを対象に、切れ目ない相談・支援を行います。



〈概要〉 所在地 所沢市上安松1224-1 保健センター内  
平日午前8時30分～午後5時15分  
(土・日曜、祝日、年末年始の閉庁日を除く)

### 妊娠・出産担当

- 妊娠届の受付、母子健康手帳の交付、「妊娠中・産後の生活プラン」(→とじ込みシート参照)のご案内
- 妊娠中や出産後の体調に関する相談
- 産後ケア事業の申請受付

☎ 2991-1820

### 母子保健担当

- 乳幼児健康診査
- 子どもの成長や発達に関する相談
- 妊産婦健康診査の助成券に関する事

☎ 2991-1817



### こども相談担当

- 子どものしつけやかかわり方
- 子どもの養育に不安や困難がある、子育てでイライラしてしまうなどの相談や連絡

☎ 2991-1824



### 歯科・栄養担当

- 離乳食の進め方や食事、栄養に関する相談や教室
- 虫歯予防や歯の磨き方等歯科に関する相談や教室

☎ 健康づくり支援課 2991-1813

ひとりで悩まないで!

こども家庭センターでは、個別相談も行っています。  
個別相談では、悩みに合わせて専門家が対応します。(→P60)

保健師

助産師

栄養士

歯科衛生士

理学療法士

家庭児童相談員

心理士

広 告

## ジュニアスイミングスクール

「IT」×「コーチ」の力で  
お子様を”上達”へ導きます



埼玉県所沢市美原町の  
会員制  
スイミングクラブ



6ヶ月から  
始められます!

## 親子ベビースクール

保護者様、おじいちゃん、おばあちゃんも  
一緒に入れます! お子様、お孫さんとの  
スキンシップにいかがですか



Re RENAISSANCE  
☎04-2942-6360

子ども支援センター『大地』には、子育て支援エリア「ルピナス」と、発達支援エリア「マーガレット」があります。お互いが連携を取りながら、子どもたちが健やかに成長できるよう子育て家庭を支援しています。

- 〈概要〉
- 📍 所沢市泉町1861-1 子ども福祉の未来館2階
  - 🕒 日曜日から土曜日(水曜日・年末年始を除く)利用時間は各エリアで異なります。

## 子育て支援エリア ルピナス

4歳未満の乳幼児の親子が、気軽に利用できる施設です。親子同士の交流会や季節の行事、子育てに関する講座や相談などを実施しています。

### ☆ 交流施設 (ひろば)

- ブロックやおままごと
- すべり台
- 絵本コーナー など



### ☆ こんなことしてます！

- 誕生会
- 発育測定
- 親子体操
- 絵本の読み聞かせ など



### 〈概要〉

- ☎ 2922-2117
- 🕒 午前9時30分～午後4時
- 👤 4歳未満のお子さん及びその保護者

利用登録が必要ですので、初回の利用時にお子さんの生年月日の確認できる健康保険証や母子健康手帳などをお持ちください。

## ☆ ところっこ子育てサポート事業

### 子育てコンシェルジュの 個別相談

保育の現場を経験してきた保育士が子育てコンシェルジュ(利用者支援専門職員)として育児相談や子育て支援施設の利用方法、保育園等の入園について相談に対応します。

- ☎ 2922-2238(電話予約優先)
- 🕒 午前8時30分～午後6時



## 広 告



# 武蔵の国のお伊勢さま 所澤総鎮守 所澤神明社

安産祈願 七五三詣  
お宮参り 家内安全

住所  
埼玉県所沢市宮本町1-2-4  
電話  
04-2922-3919  
受付時間  
8:30 ~ 17:00



## 発達支援エリア マーガレット

発達障害またはその心配がある子どもとその保護者に対し、早期からの相談や子どもの特性に応じた発達支援を行う「相談支援・通所支援」の実施や、保育園・幼稚園などの育ちの場に対して、専門性を生かした巡回支援や研修会を行い、子どもたちが地域で安心してすごせるよう支援をする「地域支援」を行っています。

### ☆こんなことしてます！

- 心理士、言語聴覚士、作業療法士の専門職員による個別相談
- 大型遊具での運動遊びや親子教室 など

#### 〈概要〉

☎ 2922-2118 🕒 午前9時～午後6時

👤【相談支援】18歳未満の子どもとその保護者

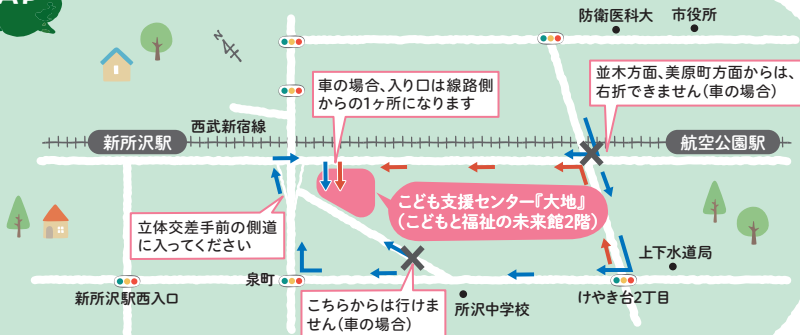
📄【通所支援】未就学児…詳しくはお問い合わせください。



子育てサポート事業

### こども支援センター「大地」のご案内

#### MAP



— 広 告 —



## 岡田耳鼻咽喉科

### 耳鼻咽喉科

診療時間	月	火	水	木	金	土	日
9:00～12:00	●	●	●	●	●	●	/
15:00～18:00	●	●	/	●	●	/	/

休診日 日曜・祝日/水曜・土曜(午後)

所沢市有楽町16-21 ☎ 04-2926-8505

## こども支援課

### ★ところっこ子育てサポート事業

保育の現場を経験してきた保育士が子育てコンシェルジュ（利用者支援専門職員）として、保育園・幼稚園の入園に関することや子育ての悩み、困りごとの相談に対応します。

〈概要〉 ☎ 2998-9124(電話予約優先)

🕒 午前9時～午後4時30分(土・日曜、祝日、年末年始の  
閉庁日を除く)

こんな相談できます！

保育園の選び方がわからない

子どもを預けられる施設を知りたい

子どもとの関わり方を相談したい



子育てサポート事業

### MAD



ところっこ子育てサポート事業3施設のご案内

— 広 告 —

## Y やまぐち矯正歯科

診療時間	月	火	水	木	金	土	日	祝
11:00~13:00	※	※	○	/	○	9:00	9:00	/
14:30~19:30	※	※	○	/	○	17:30	17:30	/

※月曜日・火曜日・日曜日は隔週で診療（月2回）

所沢市東所沢5-1-13 東所沢駅前ビル2F

☎ 04-2941-5407





# 市が発信する情報をCHECK



所沢市の子育て支援サービスや、お子さんと遊びに行けるイベント情報など、市からの情報を入手できるツールをご紹介します

## 公式LINE『所沢市子ども・若者情報チャンネル』

所沢市公式LINE『所沢市子ども・若者情報チャンネル』では、子育て世帯や若者向けの情報を受信することができます。

※所沢市新型コロナワクチン接種予約用とは別のLINEアカウントです。

ぜひ友だちに追加してください。

ニーズに合わせた情報発信のため友だち追加後は受信設定をお願いします。



## ところざわ ほっとメール

市の情報を直接メールで配信します。「イベント・子育て」、「防災情報」など希望するカテゴリを選んで情報を受信することができます。

登録は  
こちらから



## X(旧Twitter) 『ところっこ子育てサポート』

所沢市こども未来部・健康推進部のX(旧Twitter)アカウントです。

子育てに関する情報などを発信していますので、お気軽にフォローしてください。

フォローは  
こちらから



## 広報ところざわ

毎月1日に発行し、個別配布でお届けしています。デジタルブック版もご覧いただけます。

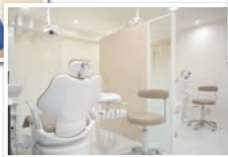
検索は  
こちらから



子育てお役立ち情報

広告

## 東所沢駅前ビル2F



地域の皆様に、  
素敵な笑顔を...



# 赤ちゃんを迎えるパパへ

## 育児は「夫婦の共同プロジェクト」。

プロジェクト遂行にあたっては、「3つのK」が大切になります。

- ① 感謝:お互いに感謝すること
- ② 共感:コミュニケーションを大切に、自分事として考えること
- ③ 協働:目的を共有して、ともに力を合わせる

妊娠中から、ご夫婦がお互いに伝え合い、協力できる関係を育みましょう。



## 妊娠中からできること

### ママのつわりや気持ちへの配慮を

妊娠中のママは、体調が安定せず、不安を感じることも多いです。

▶ママの体調への配慮、ねぎらいを心がけて。

**ママへ** 辛いときは、我慢せずパパに伝えましょう



### ママのために、パパも自立を!

- ▶自分でできることは、自分でやりましょう。
- ▶【我が家流】1日の家事を知って、できる家事は率先してやりましょう。

**ママへ** やってもらいたいことは具体的に言葉で伝えましょう

### 妊婦健診の様子やおなかの赤ちゃんの成長をママと共有しましょう。

### 産後のことをママや家族と話し合しましょう。

上の子のこと、育児、家事分担について、家族で話し合ってみましょう。

パパも仕事で忙しい時もありますよね。

難しい時は、祖母など身近な人を頼ったり、所沢市ファミリー・サポート・センター\*1を利用してみましょう。



考えよう!

育児&家事分担

## パパができることもたくさんあります!

### 授乳

新生児期は2~3時間おきに授乳を行います。夜中の授乳に疲れてしまうことや、人によって母乳トラブルも…。

- 授乳後に赤ちゃんを抱っこしてゲップを出させる。
- ミルクの調乳や授乳をする。特に夜間のミルクは積極的に。



### 沐浴

新生児期は毎日ベビーバスなどで沐浴をします。

- 沐浴は手のひらが大きく腕力のあるパパが大活躍!
- 体を洗う担当と体を拭く担当に分かれて連携プレーを。



## ✂️ 出産後にできること

ご出産おめでとうございます！初めての子育ては、上手にできなくて当たり前。悩みながら、楽しみながら、育児にTRYしましょう♪

### ✔️ ママとのコミュニケーションを大切に

- ▶ ママに「何をしてほしいか」聞いてみましょう。
- ▶ 仕事から帰ったら、「今日はどうだった？」と声かけてみましょう。
- ▶ ママの気持ちに寄り添い、「共感」と「受容」を大切にしてください。

ママへ

辛いときは、我慢せず  
パパに伝えましょう。

### ✔️ 赤ちゃんのお世話、まずやってみよう！

パパが休日の時は、ママが休息&リフレッシュできる時間を作りましょう。1人で子どものお世話をすると、ママの大変さや不安が理解しやすくなります。1人で育児ができると、自信が付き、夫婦の信頼関係も深まるでしょう。

- ▶ 抱っこ ▶ 沐浴、入浴 ▶ オムツ替え ▶ ミルクや離乳食（ベビーフード）



#### ステップアップ

離乳食を自分で作ると「ありがとう」、「おいしい」の言葉の大切さがわかります。

パパもママも  
休む時間が  
必要です。

疲れた時、育児の悩み・困りごとがある時は、相談<sup>※2</sup>してください

※1 所沢市ファミリー・サポート・センター（P.53） ☎2921-0070

※2 ところっこ子育てサポート事業（P.8〜）

## ✂️ ここが変わった 育児の常識

時代とともに育児の常識は変化していきます。ご家族で共有しながら、一緒に育てましょう。

昔

今

抱き癖をつけないように、抱っこの時間が  
増えないようにしていました

抱きぐせ

抱っこは大事なスキンシップ。赤ちゃんが求  
める時は、たくさん抱っこしてOKです

風呂あがりに湯冷ましを与えていました

水分補給

離乳食開始前の水分補給は母乳やミルク  
だけで十分です

生後5か月から開始。離乳食開始前に、果汁  
を与えていました

離乳食

生後5〜6か月頃から開始。離乳食開始前の  
果汁は必要ありません

はみがき剤は、うがいができるようになって  
から使っていました

むし歯  
予防

歯が生えたら、フッ化物入りはみがき剤を  
使いましょう

1歳までに断乳させていました

母乳

ママと赤ちゃんの気持ちを大事に、卒乳は赤  
ちゃんが自然と離れるタイミングでOKです

広 告



はらこども  
クリニック

- 小児科
- アレルギー科
- 内科
- 乳幼児健診
- 予防接種

診療時間	月	火	水	木	金	土	日
9:00 ~ 12:30	●	●	●	●	●	13:00 まで	—
15:00 ~ 18:30	●	●	●	●	●	—	—

〒359-1141 小手指町 2丁目 1379

☎04-2926-4333



西武新宿線「小手指駅」から徒歩10分  
駐車場：30台（無料） 駐輪場：約10台（無料）

一般診察・感染室・注射、健診の3部屋に出入口が分かれています