

第3章 計画の基本的な考え方

第1節 基本理念

基本理念

人と人との絆により支え合い、自立した生活を送るために

本市は、第2章第4節に挙げた複数の特徴と課題があります。本計画は、これらの特徴と課題を踏まえ、令和7（2025）年及び令和22（2040）年を視野に入れた中長期的な視点の下に、各種サービスをどのような方向性で充実させていくのか位置付けるものです。

高齢化が一層進む中、地域共生社会（P8参照）の実現を図るため、地域包括ケアシステムを支える介護サービス基盤及び人的基盤の整備を推進していきます。また、「高齢者＝支えられる側」という画一的な考え方だけではなく、高齢者が地域や社会においていきがいや役割を持って自立した生活を送るため、地域活動の場への参加や就労等に積極的な高齢者を社会参加につなげていく取組も推進していきます。

更に、住み慣れた地域での生活を継続できるよう、本人の自立支援や介護予防、重度化防止に向けた取組はもちろん、高齢者やその家族が抱える多様な問題等に応じた取組を推進していきます。また、多様化する地域の課題に対してできる限り地域で解決できるよう、地域の特徴を踏まえた施策展開を行っていきます。

以上の取組については、第7期計画においても推進をしておりますが、第8期計画でも大きな方向性は変わらず、地域共生社会の実現を目指した更なる推進が必要と考えています。これらの取組を推進することで、高齢者一人ひとりが本人の有する能力や経験を最大限に生かすことができ、そして人と人との絆により支え合いながら、心身の状態や生活環境に応じて自立した生活を送れるまちの実現を目指し、引き続き「人と人との絆により支え合い、自立した生活を送るために」を基本理念に掲げて計画を策定しました。

※本計画での「自立した生活」とは、高齢者本人の選択（意思や決定）により、自らが望む生活に向けて、「自助・互助・共助・公助」を活用しながら生活していくこと。

第2節 基本目標

本計画の基本理念を実現するために、4つの基本目標を掲げます。

基本目標1 自立した生活を継続するための取組の推進

高齢者一人ひとりが心身の状態や生活環境に応じて自立した生活を継続できるよう、介護予防・健康づくりの取組とともに、社会参加や地域活動を通したいきがいづくりのための取組を一体的に推進していきます。



基本目標2 住み慣れた地域でその人らしく暮らし続けるための取組の推進

高齢者独居世帯、高齢者夫婦世帯の増加とともに、認知症等により常時介護・見守りが必要な高齢者、医療と介護の両方を必要とする高齢者等が増加していくことが見込まれます。認知症や介護が必要な状態になっても、希望を持ってその人らしい暮らしができ、本人やその家族が住み慣れた地域で安心して暮らし続けることができるよう、在宅生活継続のための取組や施設の整備等を促進していきます。



基本目標3 地域の課題を解決するための体制づくり

日常生活圏域 14 圏域においては、それぞれ地勢や高齢者世帯の家族構成、外出状況、地域との関わり合い等に違いがあり、抱えている地域課題も様々です。このことから各地域の課題を分析し多様な主体と連携を図りながら、地域課題の解決を地域で行うことのできる体制づくりを進めます。

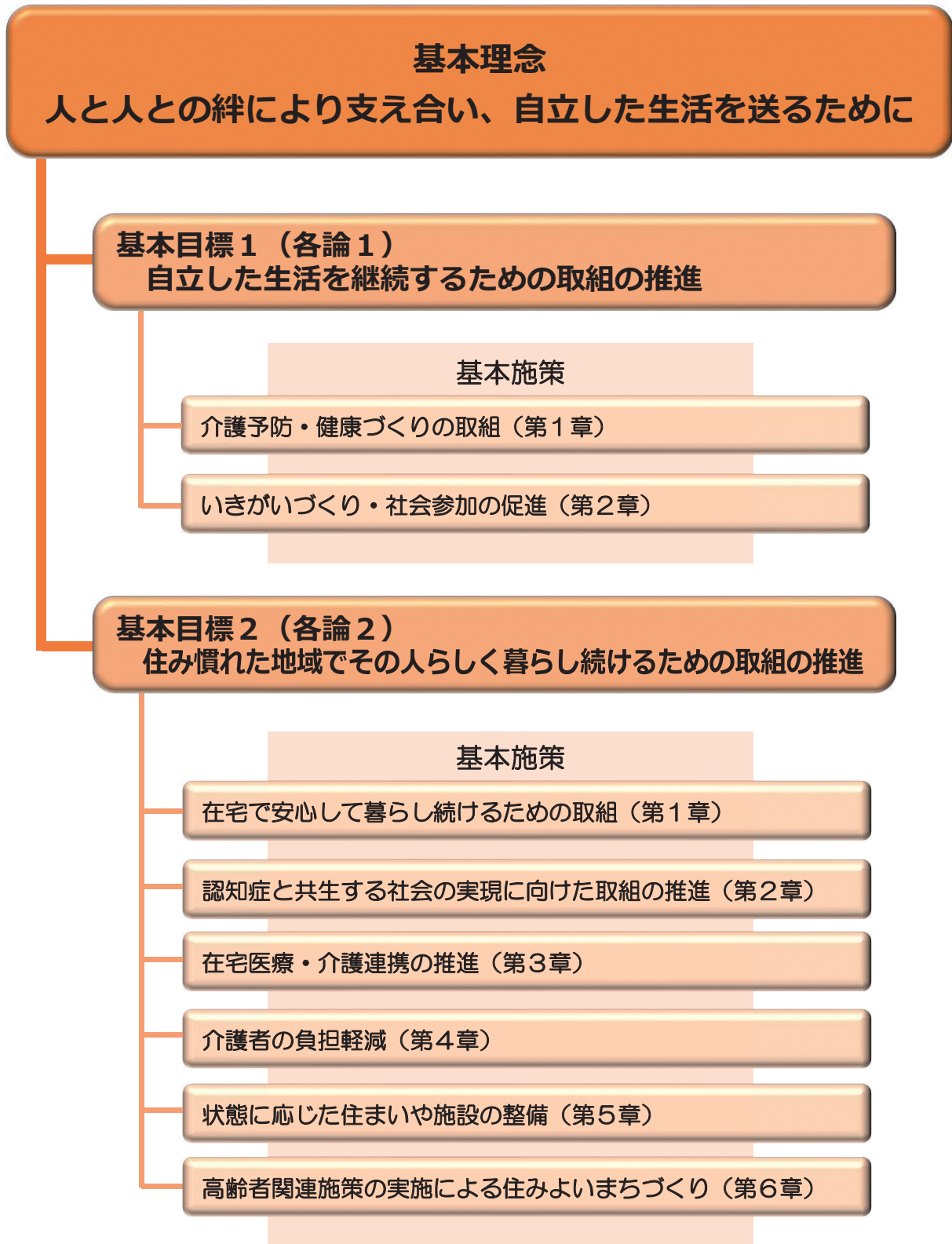


基本目標4 介護保険制度の安定的な運営

要支援・要介護認定者に対して個々の状態に応じて必要なサービスが確保されるよう、実態に即した見込みを定めるとともに、サービス提供に必要な人材確保に努め、介護保険制度の安定的な運営を目指します。



第3節 施策の体系



基本目標3（各論3）
地域の課題を解決するための体制づくり

基本施策

地域課題・資源の把握、解決策の検討（第1章）

担い手の養成と地域資源の開発（第2章）

地域の支え合い活動の促進（第3章）

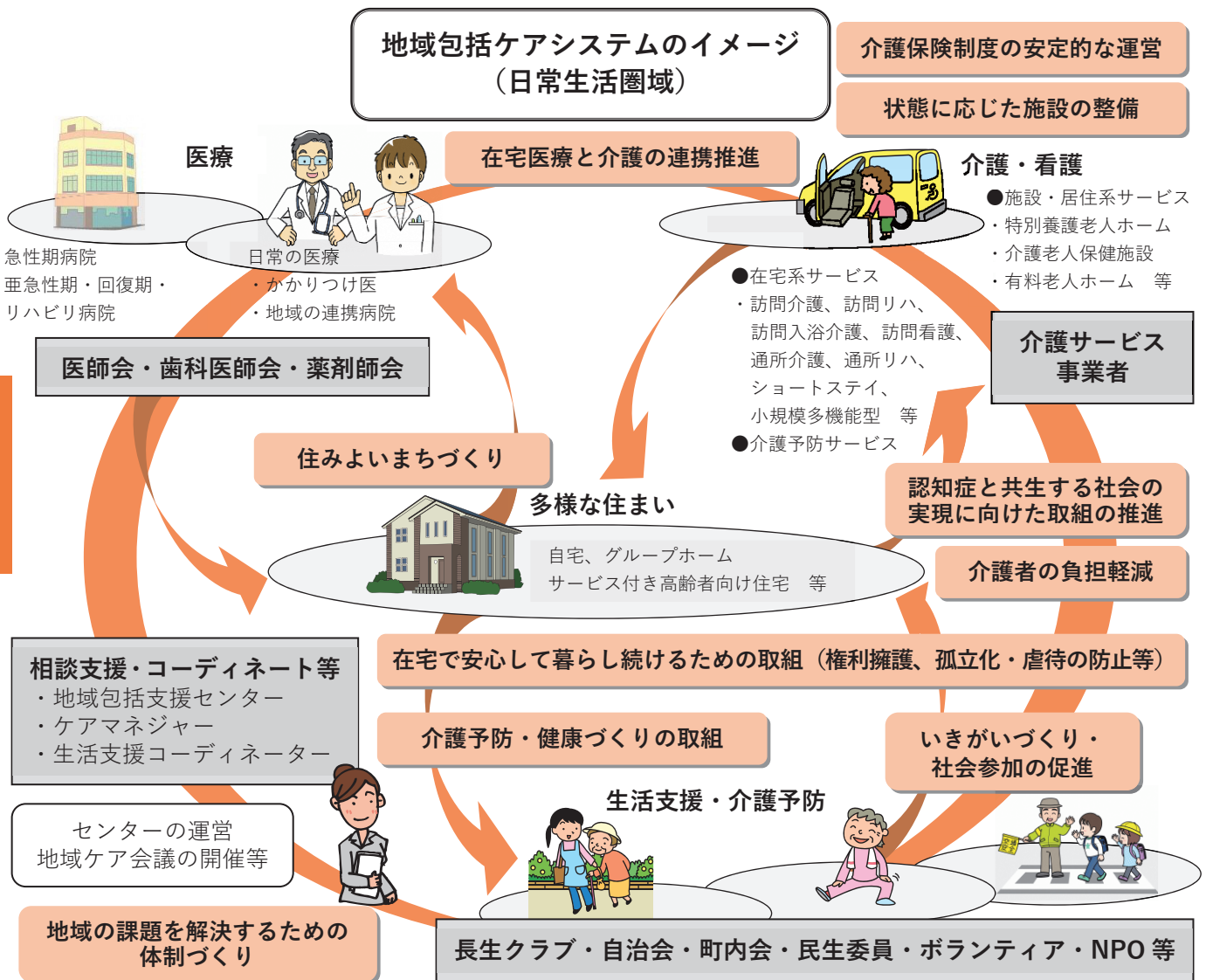
基本目標4（各論4）
介護保険制度の安定的な運営

基本施策

現在の介護保険事業の状況 ※第7期の振り返り（第1章）

第8期計画における見込み（第2章）

【図表－地域包括ケアシステムと第8期計画における施策のイメージ】



資料：厚生労働省の資料をもとに作成

各論1	自立した生活を継続するための取組の推進
	介護予防・健康づくりの取組
	いきがづくり・社会参加の促進
各論2	住み慣れた地域でその人らしく暮らし続けるための取組の推進
	在宅で安心して暮らし続けるための取組
	認知症と共生する社会の実現に向けた取組の推進
	在宅医療・介護連携の推進
	介護者の負担軽減
	状態に応じた住まいや施設の整備
各論3	高齢者関連施策の実施による住みよいまちづくり
	地域の課題を解決するための体制づくり
	地域課題・資源の把握、解決策の検討
	担い手の養成と地域資源の開発
各論4	地域の支え合い活動の促進
	介護保険制度の安定的な運営